

# АВТОМАТИЧЕСКИЙ ДЕТЕКТОР БАНКОТ РОССИЙСКИХ РУБЛЕЙ DORS 210



## РУКОВОДСТВО ПО ИДЕНТИФИКАЦИИ ЗИП

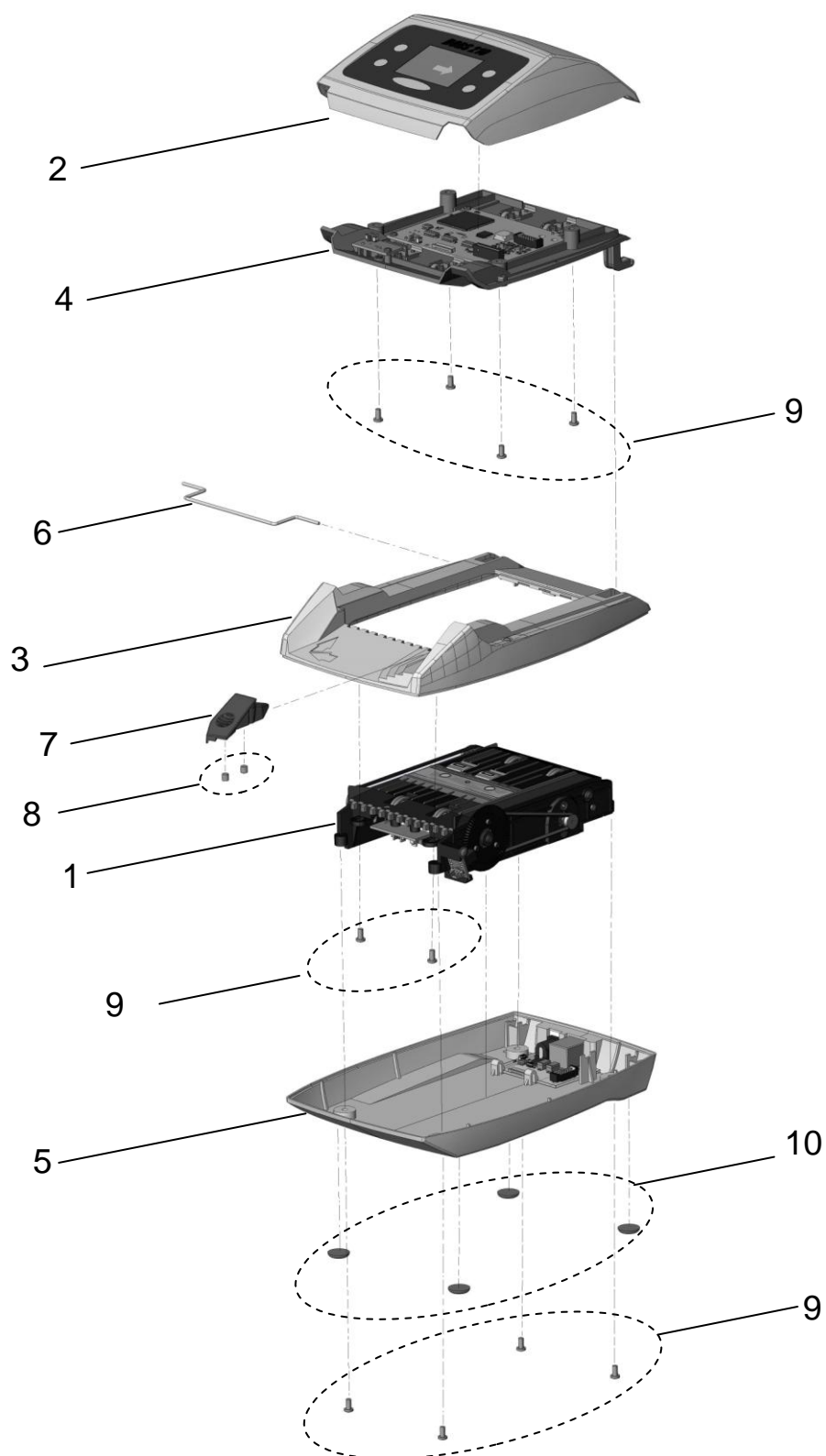
## Содержание

<b>1</b>	<b>Составные части .....</b>	<b>1-1</b>
1.1	Составные части детектора DORS 210 EBKM.00D210.00.00.000.....	1-1
1.2	Составные части каркаса нижнего в сборе EBKM.00D210.01.00.000.....	1-3
1.3	Составные части крышки верхней EBKM.00D210.02.00.000 .....	1-5
1.4	Составные части крышки средней в сборе EBKM.00D210.03.00.000.....	1-6
1.5	Составные части каркаса верхнего в сборе EBKM.00D210.04.00.000 .....	1-7
1.6	Составные части дна EBKM.00D210.05.00.000 .....	1-8
<b>2</b>	<b>Корпусные детали .....</b>	<b>2-1</b>
2.1	Каркас нижний с бонками EBKM.00D210.01.07.000 FRZ-026059.....	2-1
2.2	Крышка верхняя с бонками EBKM.00D210.02.01.000 FRZ-025936 .....	2-2
2.3	Крышка средняя EBKM.00D210.03.01.000 FRZ-026970.....	2-3
2.4	Каркас верхний EBKM.00D210.04.00.001 FRZ-025938 .....	2-4
2.5	Дно 1 EBKM.00D220.05.00.001 SYS-007662 .....	2-5
2.6	Световод EBKM.00D210.01.00.004 FRZ-023089.....	2-5
2.7	Ограничитель EBKM.00D210.00.00.001 FRZ-026969 .....	2-2
<b>3</b>	<b>Валы, оси.....</b>	<b>3-1</b>
3.1	Ось передняя EBKM.00D210.01.00.015 FRZ-029015 .....	3-1
3.2	Ось задняя EBKM.00D210.01.00.016 FRZ-029016 .....	3-2
3.3	Ось открывания EBKM.00D220.00.00.001 SYS-007151 .....	3-2
<b>4</b>	<b>Ролики, колеса.....</b>	<b>4-1</b>
4.1	Ролики.....	4-1
4.2	Колёса.....	4-3
<b>5</b>	<b>Ремни.....</b>	<b>5-1</b>
5.1	Ремни приводные.....	5-1
5.2	Ремни зубчатые .....	5-2
<b>6</b>	<b>Электронные модули и кабели .....</b>	<b>6-1</b>
6.1	Электронные модули .....	6-1
6.2	Кабели .....	6-1
6.3	Клавиатуры.....	6-6
<b>7</b>	<b>Двигатели .....</b>	<b>7-1</b>
7.1	Двигатель в сборе EBKM.00D210.00.71.000 FRZ-035855 .....	7-1
<b>8</b>	<b>Мониторы .....</b>	<b>8-1</b>
8.1	Монитор 2.2" (KD022C-2A V0 \ Shenzhen Startek Electronics Technology Co.) FRZ-026073 .....	8-1
<b>9</b>	<b>Пружины .....</b>	<b>9-1</b>
9.1	Пружина плоская EBKM.D230M1.02.00.007 FRZ-020936 .....	9-1
<b>10</b>	<b>Магниты.....</b>	<b>10-1</b>
10.1	Магнит NdFeB 4x4 мм SYS-006363 .....	10-1
<b>11</b>	<b>Пленки .....</b>	<b>11-1</b>
11.1	Пленка рассеивающая EBKM.00D210.01.00.009 FRZ-026042 .....	11-1
11.2	Пленка защитная EBKM.00D210.04.00.009 FRZ-025934 .....	11-2
<b>12</b>	<b>Оптические элементы .....</b>	<b>12-1</b>
12.1	Линза фокусирующая ф 6.98 мм \ 2.3 мм \ f 7 мм \ PC FRZ-022265 .....	12-1

12.2	Фильтр УФ ЕВКМ.00D850.03.02.002	FRZ-023033.....	12–1
<b>13</b>	<b>Ножки .....</b>		<b>13–1</b>
13.1	Ножка KAR272, черная	SYS-004679 .....	13–1
<b>14</b>	<b>Крепежные изделия.....</b>		<b>14–1</b>
14.1	Винты.....		14–1
14.2	Шайбы.....		14–1
14.3	Штифты.....		14–1
<b>15</b>	<b>Блоки питания .....</b>		<b>15–1</b>
15.1	Блок питания импульсный - Shenzhen MLF Tech Co \ MLFA0024120125D2023 \ 1.25 A \ 12 В \ 85 мм \ Постоянное (DC)	FRZ-014498 .....	15–1
<b>16</b>	<b>Таблица измененных комплектующих .....</b>		<b>16–1</b>
16.1	Таблица соответствия группы конструктивных изменений серийным номерам ..		16–1
<b>17</b>	<b>Таблица соответствия .....</b>		<b>17–1</b>

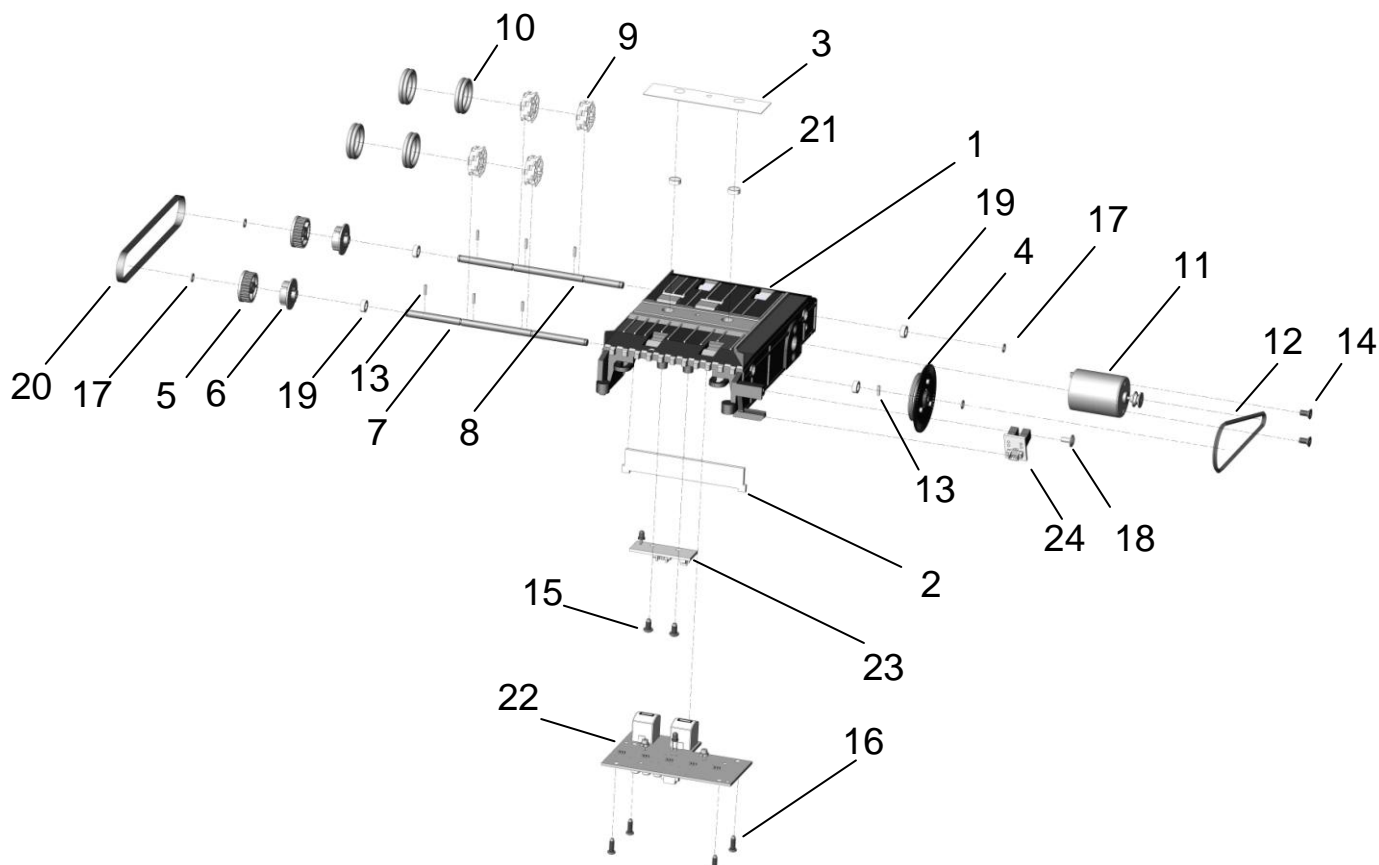
## 1 Составные части

### 1.1 Составные части детектора DORS 210 EBKM.00D210.00.00.000



№	Наименование	Обозначение	Кол-во	Поставл. в ЗИП	Код заказа
1	<u>Каркас нижний в сборе</u>	ЕВКМ.00D210.01.00.000	1	-	-
2	<u>Крышка верхняя</u>	ЕВКМ.00D210.02.00.000	1	-	-
3	<u>Крышка средняя в сборе</u>	ЕВКМ.00D210.03.00.000	1	-	-
4	<u>Каркас верхний в сборе</u>	ЕВКМ.00D210.04.00.000	1	-	-
5	<u>Дно</u>	ЕВКМ.00D210.05.00.000	1	-	-
6	Ось открывания	ЕВКМ.00D220.00.00.001	1	Y	SYS-007151
7	Ограничитель	ЕВКМ.00D210.00.00.001	1	Y	FRZ-026969
8	Магнит NdFeB 4x4 мм		2	Y	SYS-006363
9	Винт М3х6 N0019		10	Y	SYS-010641
10	Ножка KAR272, черная		4	Y	SYS-004679

## 1.2 Составные части каркаса нижнего в сборе ЕВКМ.00D210.01.00.000

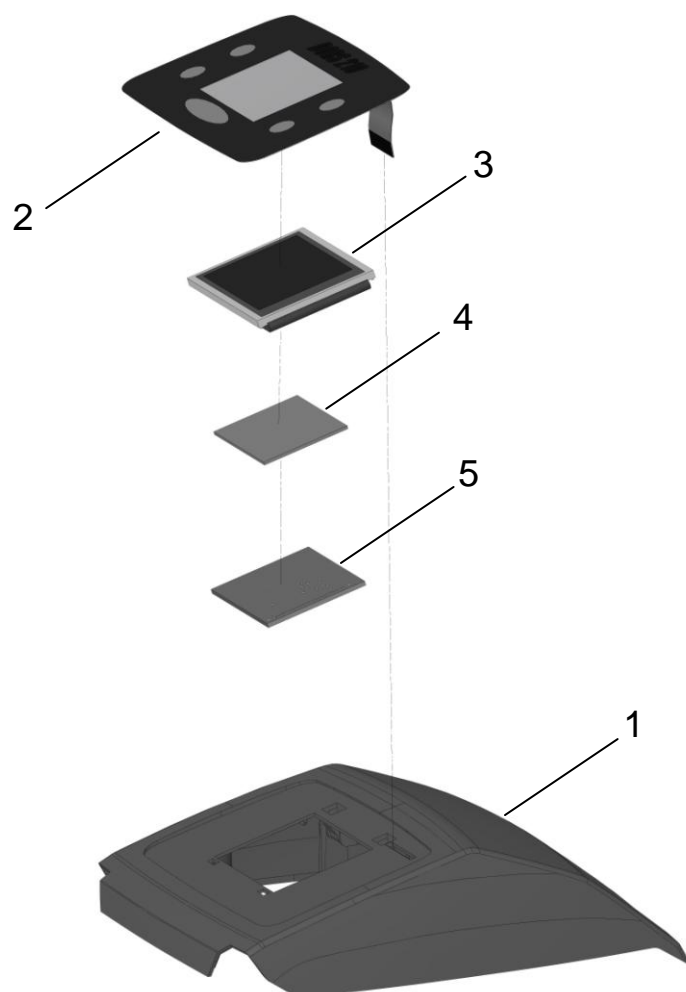


№	Наименование	Обозначение	Кол-во	Поставл. в ЗИП	Код заказа
1	Каркас нижний с бонками	ЕВКМ.00D210.01.07.000	1	Y	FRZ-026059
2	Световод	ЕВКМ.00D210.01.00.004	1	Y	FRZ-023089
3	Пленка рассеивающая	ЕВКМ.00D210.01.00.009	1	Y	FRZ-026042
4	Шкив тракта	ЕВКМ.00D210.01.06.010	1	Y	FRZ-029018
5	Шкив 28 MXL	ЕВКМ.00D210.01.00.003	2	Y	FRZ-029014
6	Крышка шкива	ЕВКМ.00D210.01.00.008	2	Y	FRZ-029013
7	Ось передняя	ЕВКМ.00D210.01.00.015	1	Y	FRZ-029015
8	Ось задняя	ЕВКМ.00D210.01.00.016	1	Y	FRZ-029016
9	Ступица	ЕВКМ.00D210.01.04.001	4	Y	FRZ-025340
10	Кольцо резиновое P16 JIS B 2401		8	Y	FRZ-025120
11	Двигатель в сборе	ЕВКМ.00D210.00.71.000	1	Y	FRZ-025939
12	Ремень приводной	ЕВКМ.Д200М1.01.00.009	1	Y	SYS-007279
13	Штифт	ЕВКМ.Д230М1.01.00.016-01	7	Y	FRZ-019578
14	Винт М3х6 N0014		2	Y	SYS-004832
15	Винт S3х6 N0006		2	Y	SYS-002823
16	Винт S2.6х8 N0009		4	Y	SYS-002826
17	Стоп шайба 3,2 W0018		4	Y	SYS-015487
18	Винт S2.6х6 N0024		1	Y	SYS-007089
19	Подшипник MR 74-ZZ		4	Y	FRZ-010467
20	Ремень зубчатый 123MXL		1	Y	SYS-006953

21	Линза фокусирующая ф 6.98 мм \ 2.3 мм \ f 7 мм \ PC		2	Y	FRZ-022265
22*	Модуль подсветки	EBKM.00D210.02.72.000	1	Y	FRZ-027429
	Модуль подсветки	EBKM.00D210.02.72.000-01	1	Y	FRZ-027430
	Модуль подсветки	EBKM.00D210.02.72.000-02	1	Y	FRZ-027431
23	Модуль стартового светодиода	EBKM.00D210.02.75.000	1	Y	FRZ-025452
24	Модуль синхродатчика	EBKM.00D210.02.74.000	1	Y	FRZ-025451

\*Различие исполнений – см. раздел «[6.1 Электронные модули](#)»

### 1.3 Составные части крышки верхней ЕВКМ.00D210.02.00.000

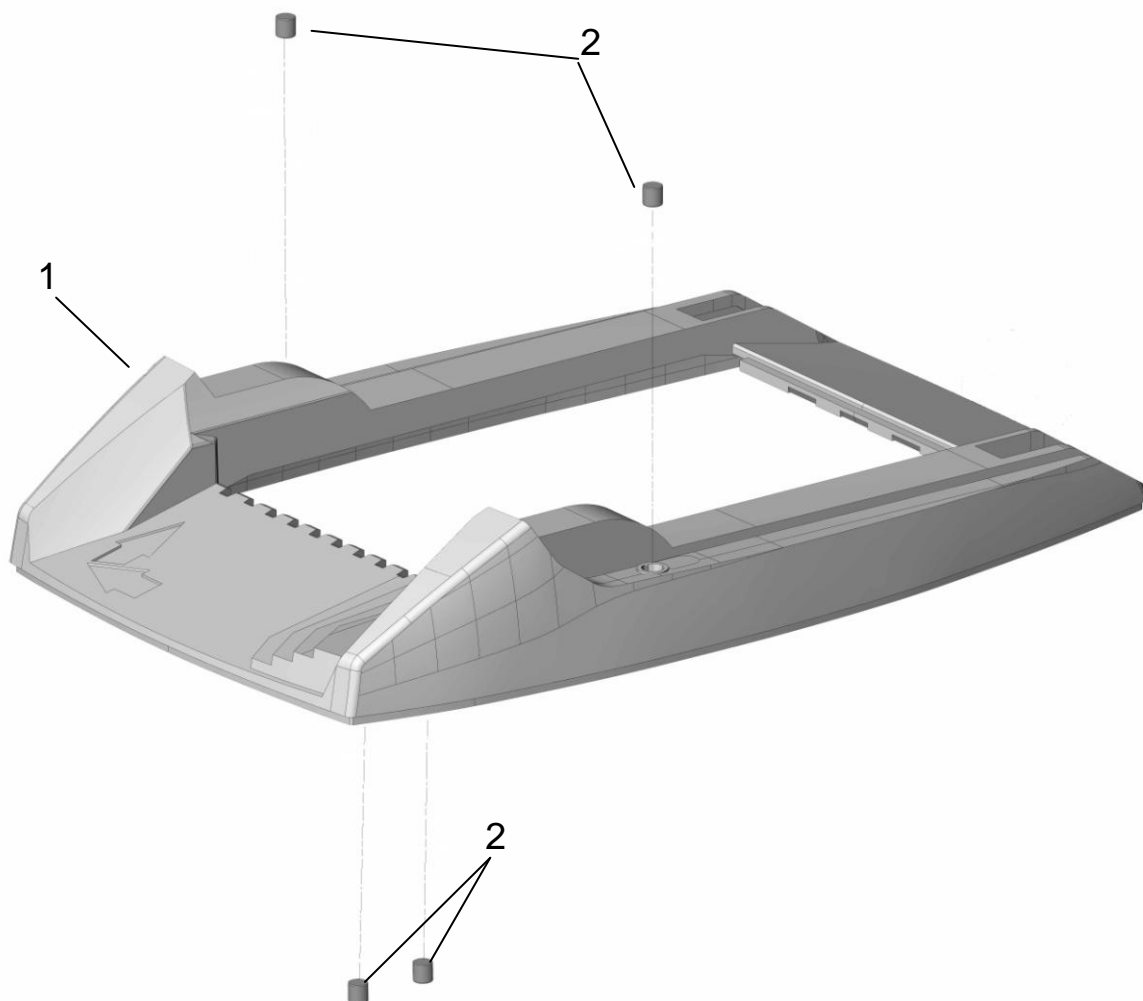


№	Наименование	Обозначение	Кол-во	Поставл. в ЗИП	Код заказа
1	Крышка верхняя с бонками	ЕВКМ.00D210.02.01.000	1	Y	FRZ-025936
2*	Клавиатура пленочная	ЕВКМ.00D210.00.70.000	1	Y	FRZ-025646
	Клавиатура пленочная	ЕВКМ.00D210.00.70.000-01	1	Y	FRZ-031979
3	Монитор 2.2" (Shenzhen Startek Electronics Technology Co. \ KD022QVTBD004)		1	Y	FRZ-028630
4	Лента скотч (3M VHB 5952F \ двухсторонний \ 25 мм х 33 м (толщ. 1.1 мм) \ акриловый \ черный)		25х40мм	Y	FRZ-025927
5	Модуль переходный для LCDTFT	ЕВКМ.00D210.02.73.000	1	Y	FRZ-025450

\*Различие исполнений – см. раздел «[6.3 Клавиатуры](#)»

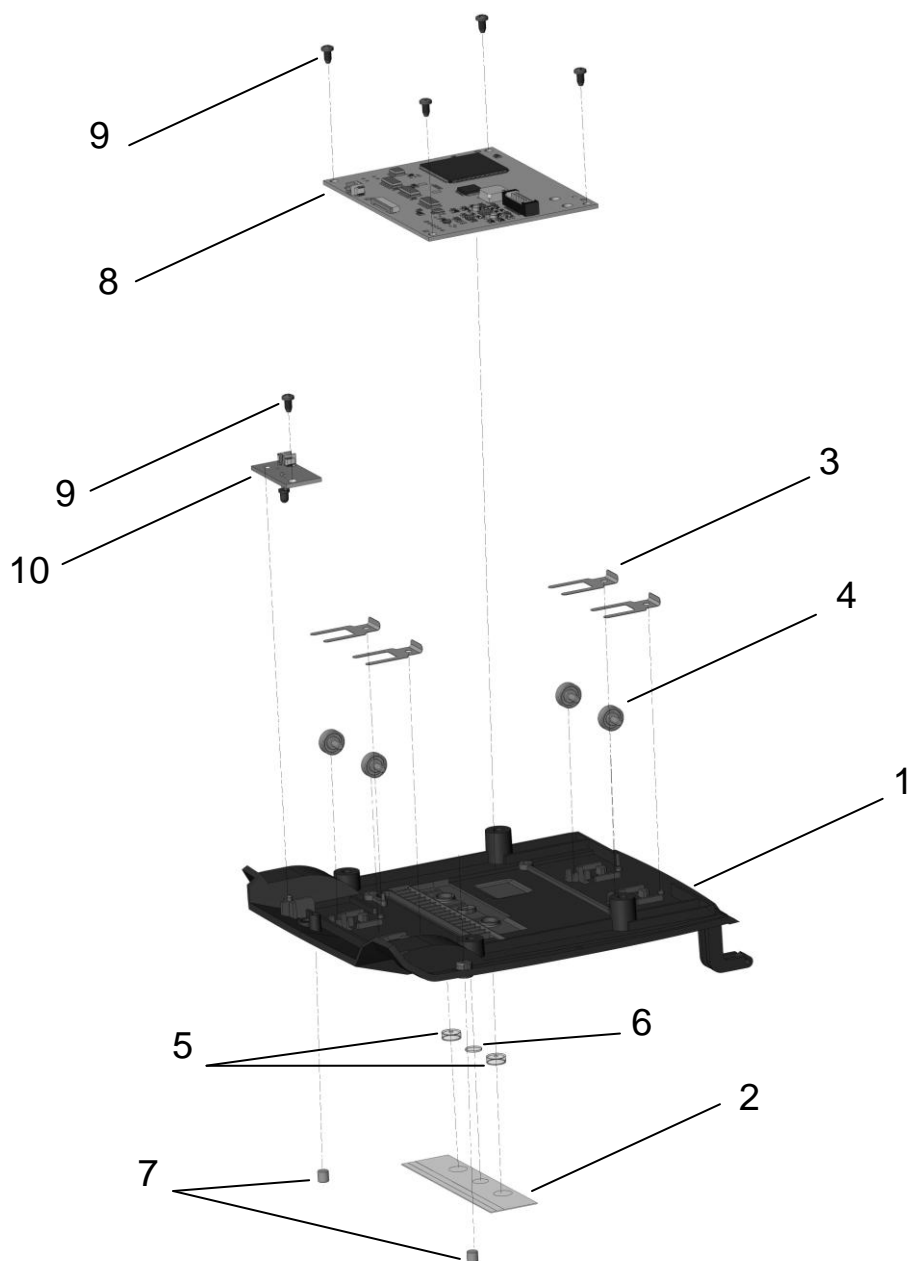


## 1.4 Составные части крышки средней в сборе EBKM.00D210.03.00.000



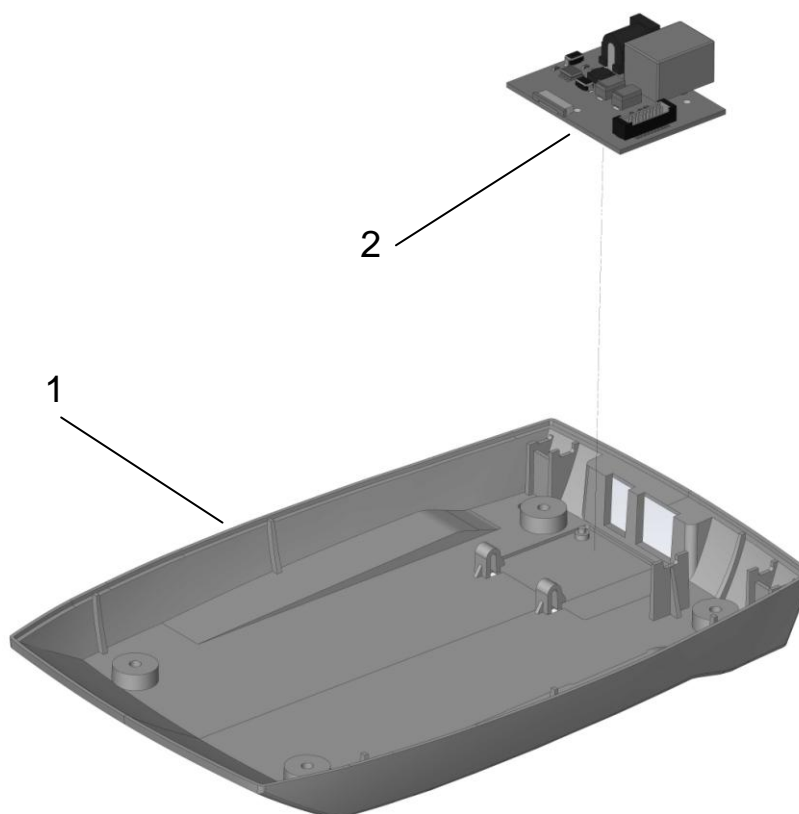
№	Наименование	Обозначение	Кол-во	Поставл. в ЗИП	Код заказа
1	Крышка средняя	EBKM.00D210.03.01.000	1	Y	FRZ-026970
2	Магнит NdFeB 4x4 мм		4	Y	SYS-006363

## 1.5 Составные части каркаса верхнего в сборе EBKM.00D210.04.00.000



№	Наименование	Обозначение	Кол-во	Поставл. в ЗИП	Код заказа
1	Каркас верхний	EBKM.00D210.04.00.001	1	Y	FRZ-025938
2	Пленка защитная	EBKM.00D210.04.00.009	1	Y	FRZ-025934
3	Пружина плоская	EBKM.D230M1.02.00.007	4	Y	FRZ-020936
4	Ролик прижимной	EBKM.D230M1.02.00.006	4	Y	FRZ-020942
5	Линза фокусирующая ф 6.98 мм \ 2.3 мм \ f 7 мм \ PC		2	Y	FRZ-022265
6	Фильтр УФ	EBKM.00D850.03.02.002	1	Y	FRZ-023033
7	Магнит NdFeB 4x4 мм		2	Y	SYS-006363
8	Модуль ЦПУ	EBKM.00D210.02.70.000	1	Y	FRZ-028105
9	Винт S2.6x5 N0025		5	Y	SYS-007090
10	Модуль стартового датчика	EBKM.00D210.02.76.000	1	Y	FRZ-025453

## 1.6 Составные части дна ЕВКМ.00D210.05.00.000

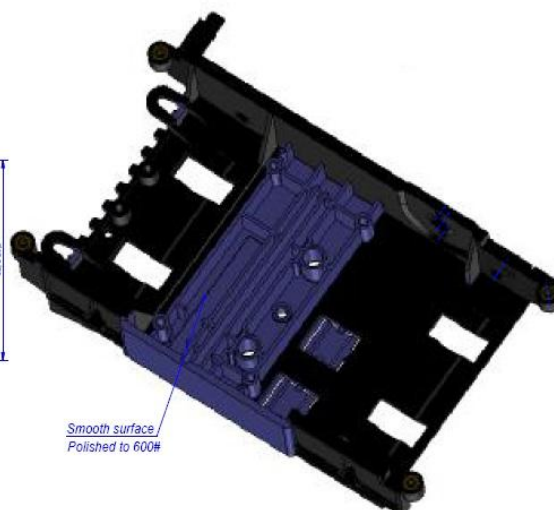
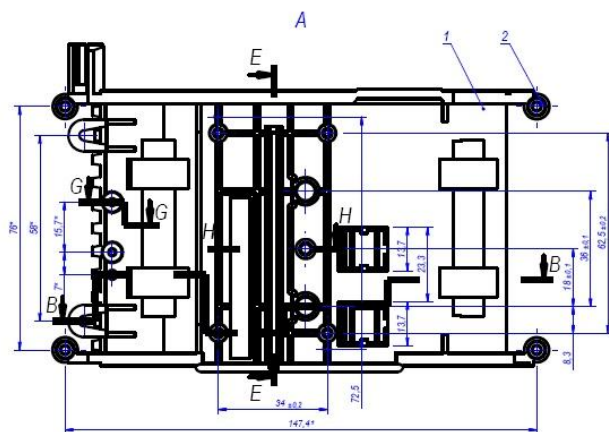
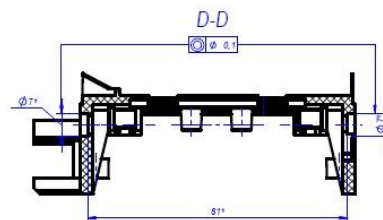
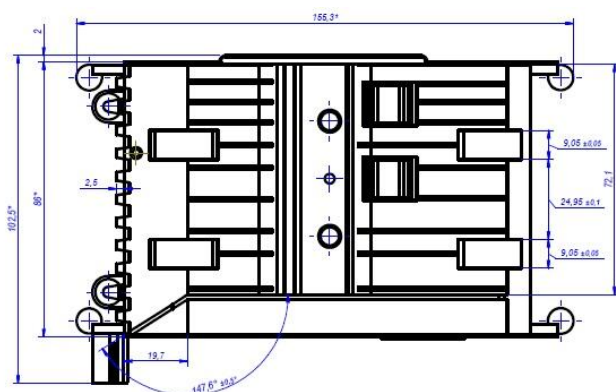


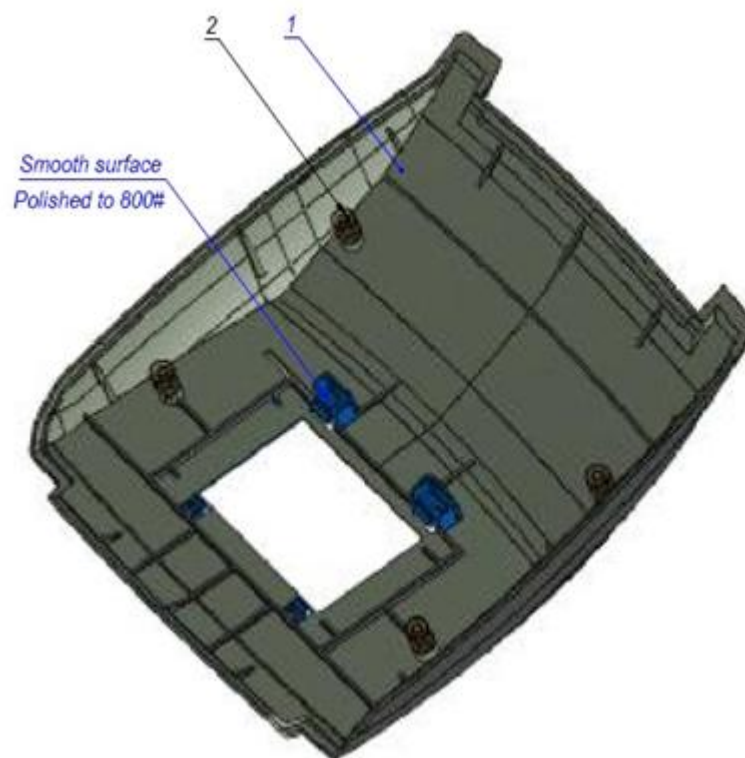
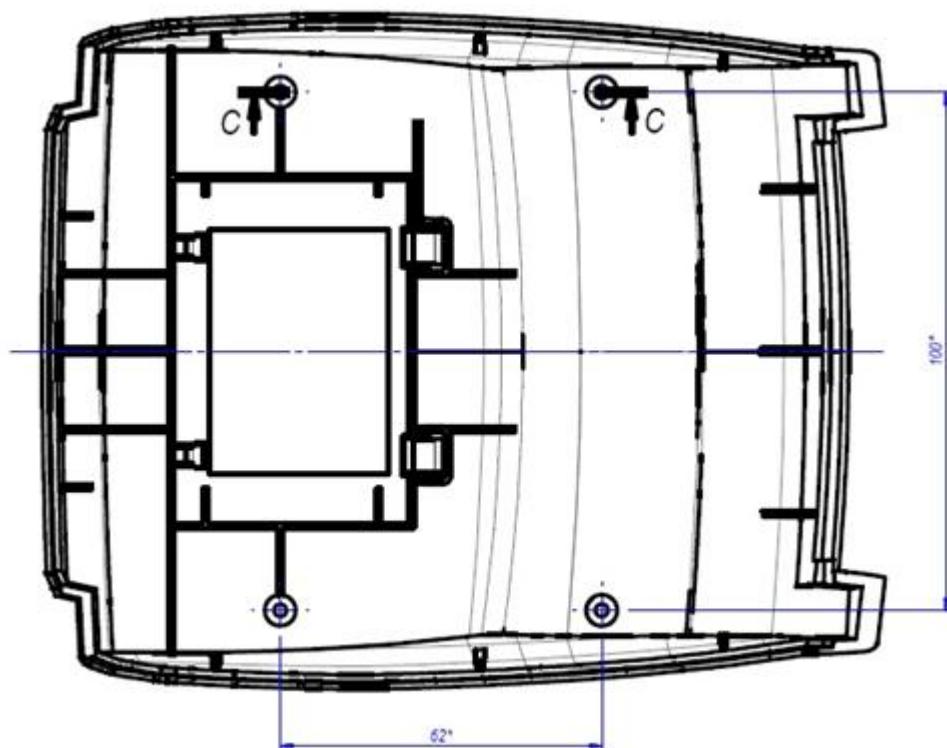
№	Наименование	Обозначение	Кол-во	Поставл. в ЗИП	Код заказа
1	Дно 1	ЕВКМ.00Д220.05.00.001	1	У	SYS-007662
2	Модуль питания	ЕВКМ.00D210.02.71.000	1	У	FRZ-025448

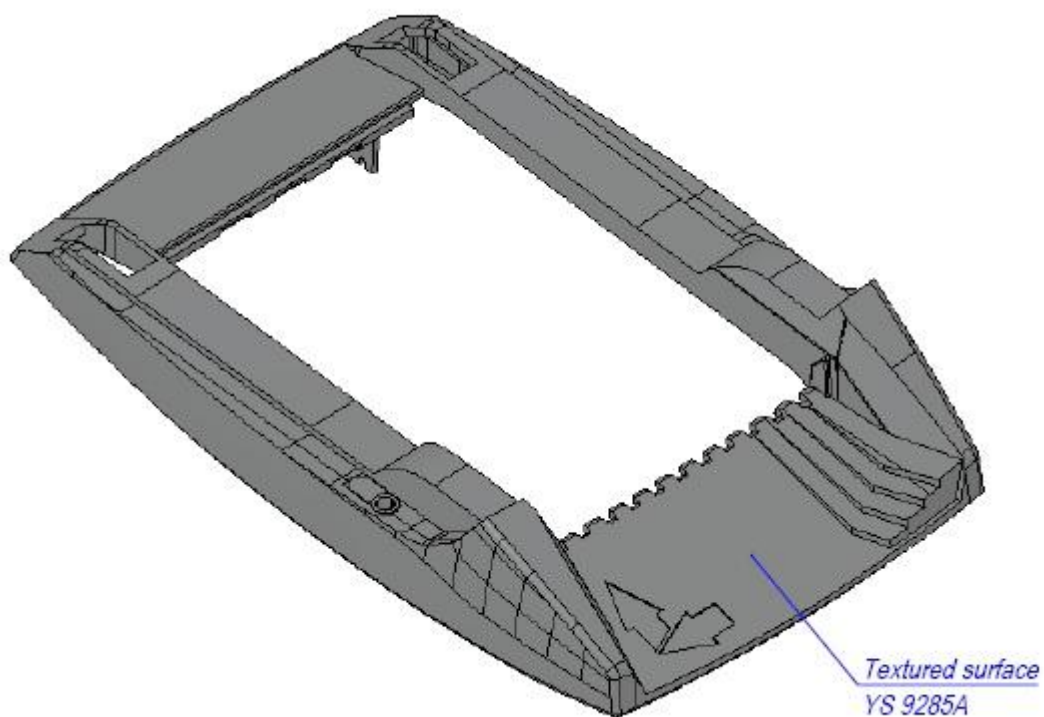
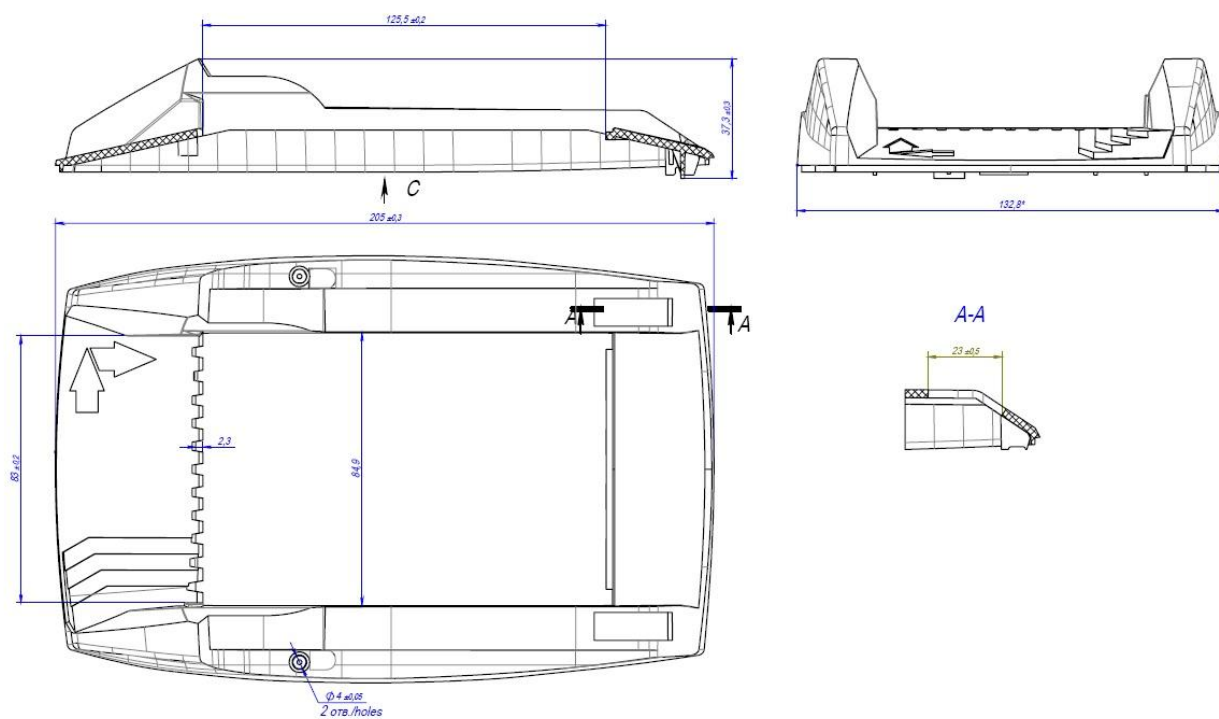
## 2 Корпусные детали

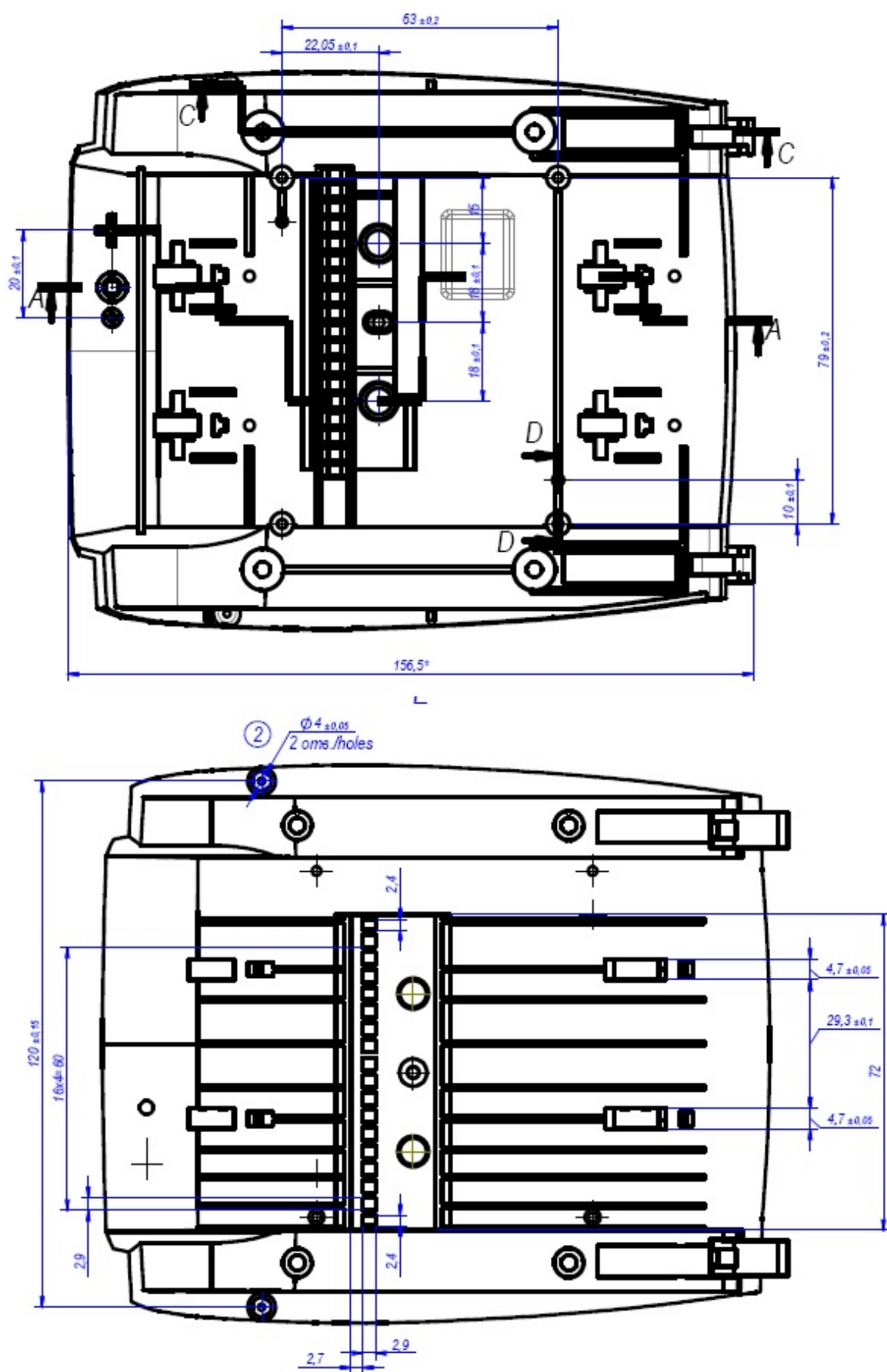
### 2.1 Каркас нижний с бонками EBKM.00D210.01.07.000

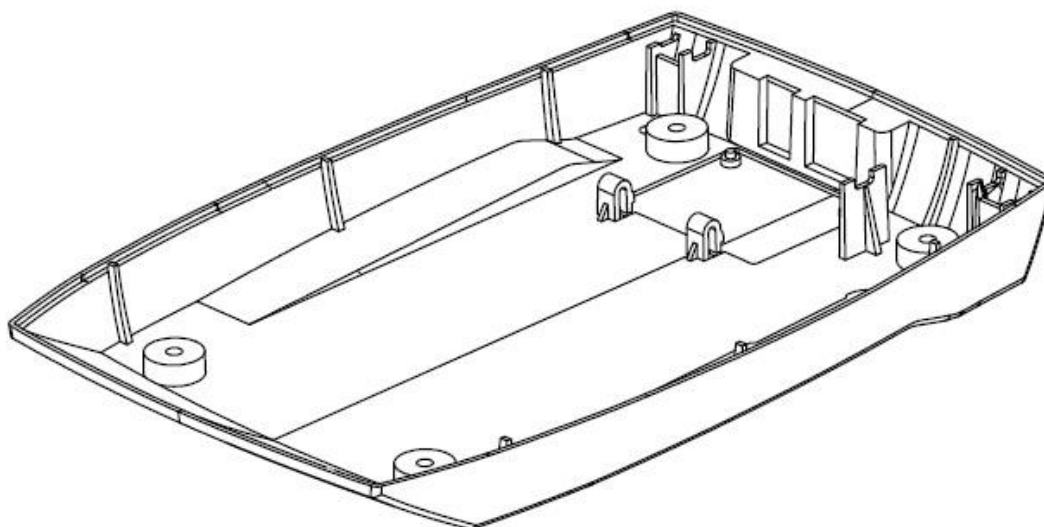
FRZ-026059





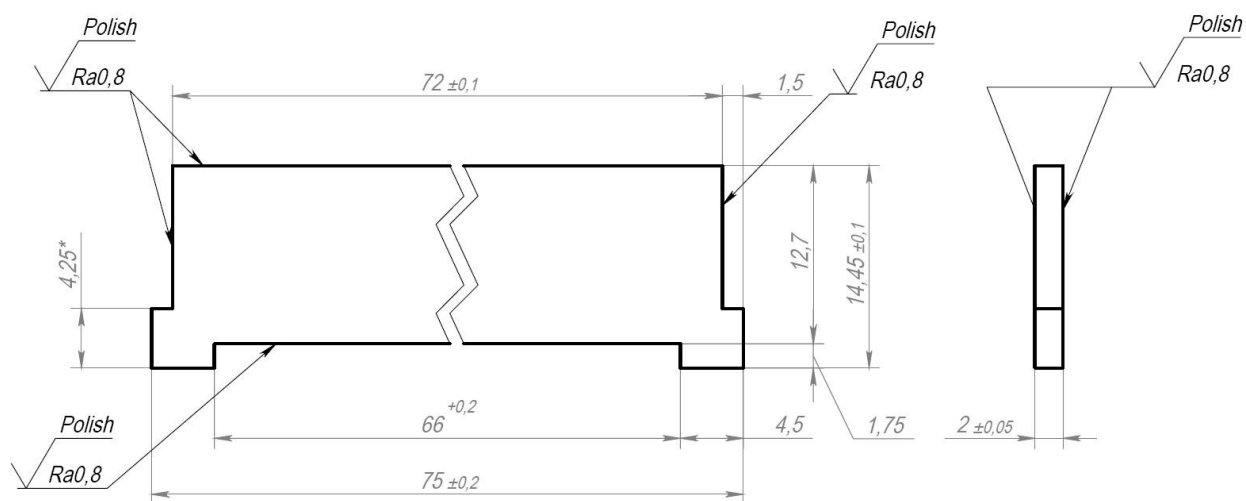




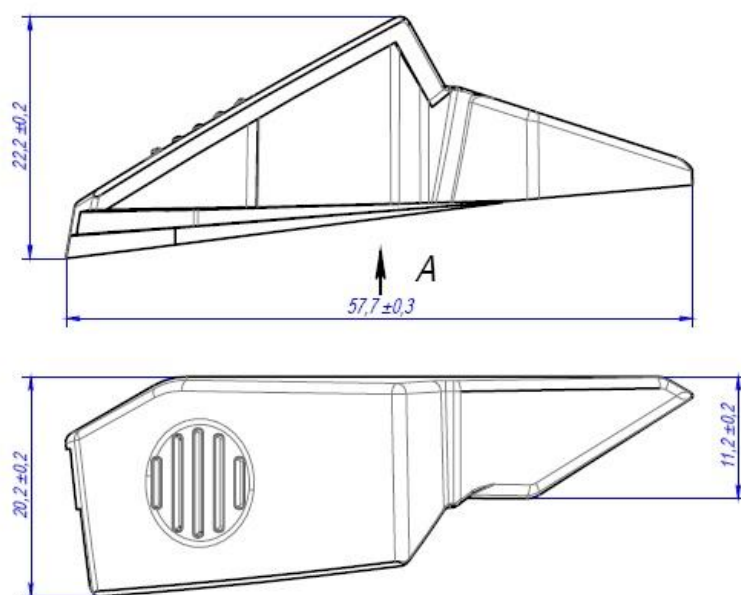


2.6 Световод ЕВКМ.00Д210.01.00.004

FRZ-023089

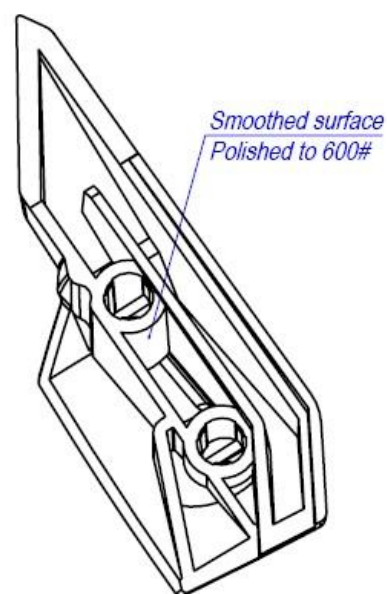
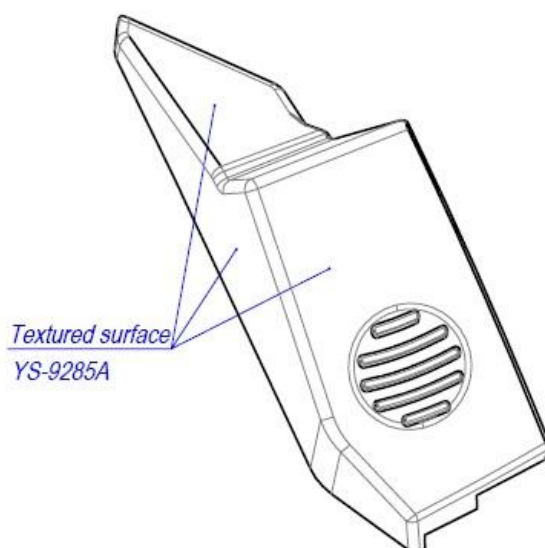






Reference view

Reference view



**ВНИМАНИЕ:** Дополнительно к детали **Ограничитель EBKM.00D210.00.00.001 FRZ-026969** необходимо заказывать **Магнит NdFeB 4x4 мм SYS-006363 – 2 шт.**, для последующей вклейки в ограничитель.

### 3 Валы, оси

#### 3.1 Ось передняя EBKM.00D210.01.00.015

FRZ-029015

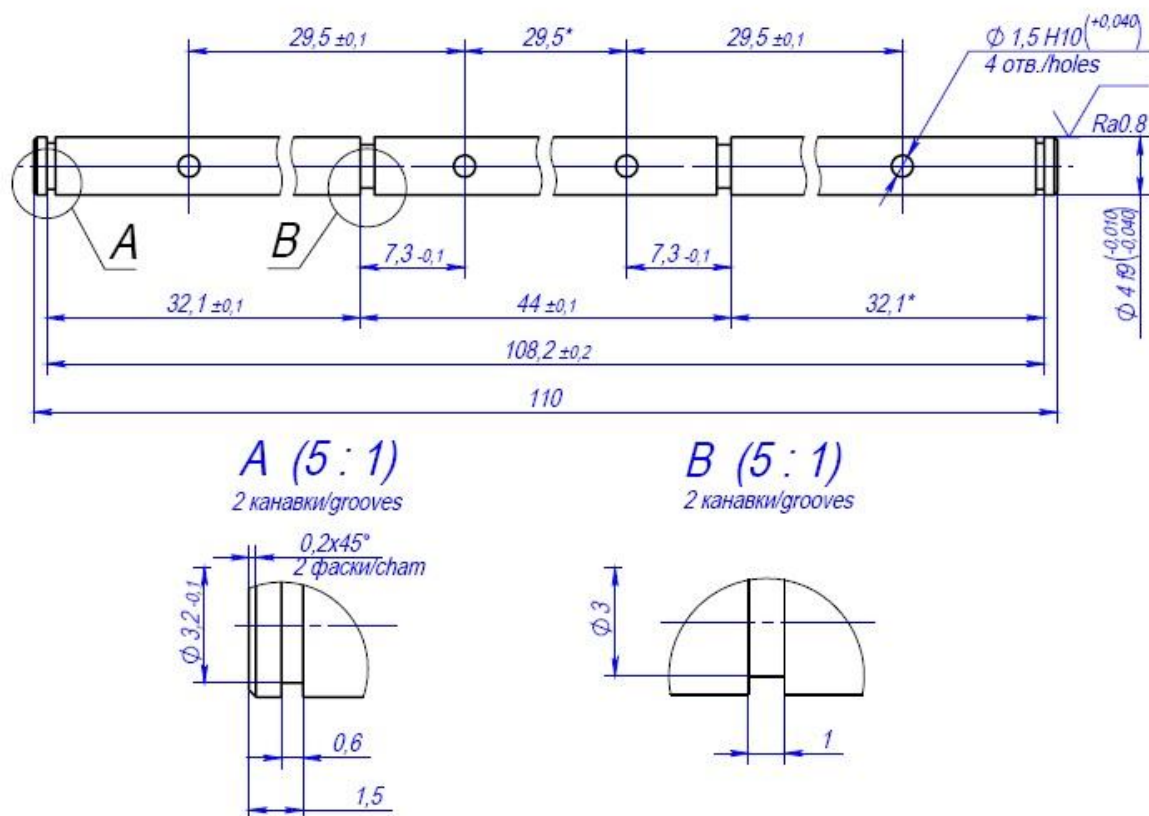


Таблица взаимозаменяемости

№	Наименование	Обозначение	Новый код заказа	Старый код заказа	Взаимо-заменя-емость
	Ось передняя	EBKM.00D210.01.00.005	-	FRZ-025931	N
	- "	EBKM.00D210.01.00.015	FRZ-029015	-	

## 3.2 Ось задняя EBKM.00D210.01.00.016

FRZ-029016

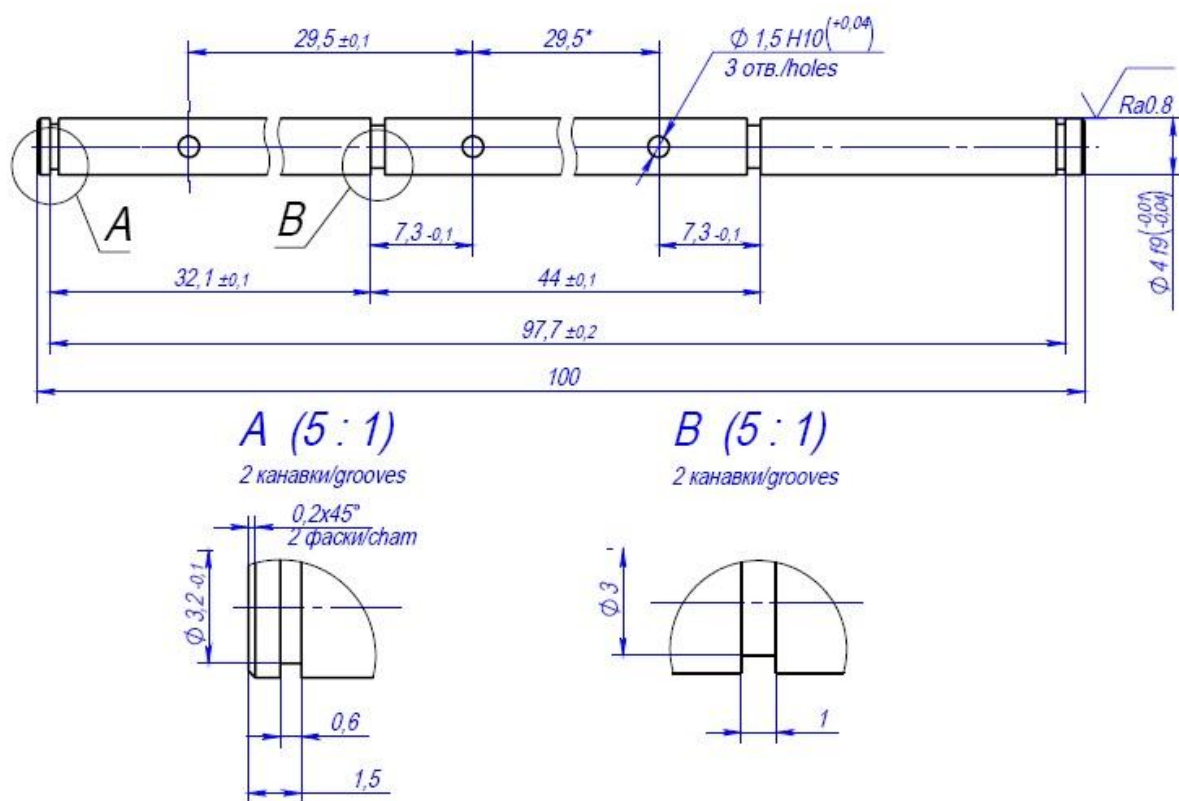
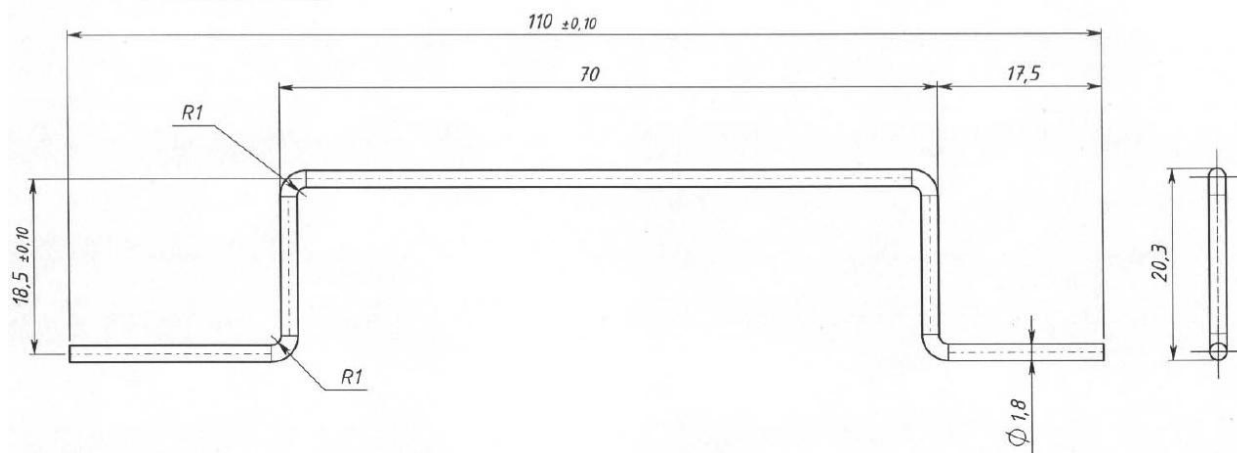


Таблица взаимозаменяемости

№	Наименование	Обозначение	Новый код заказа	Старый код заказа	Взаимо-заменя-емость
	Ось задняя	EBKM.00D210.01.00.006	-	FRZ-025932	N
	- "	EBKM.00D210.01.00.016	FRZ-029016	-	

## 3.3 Ось открывания EBKM.00D220.00.00.001

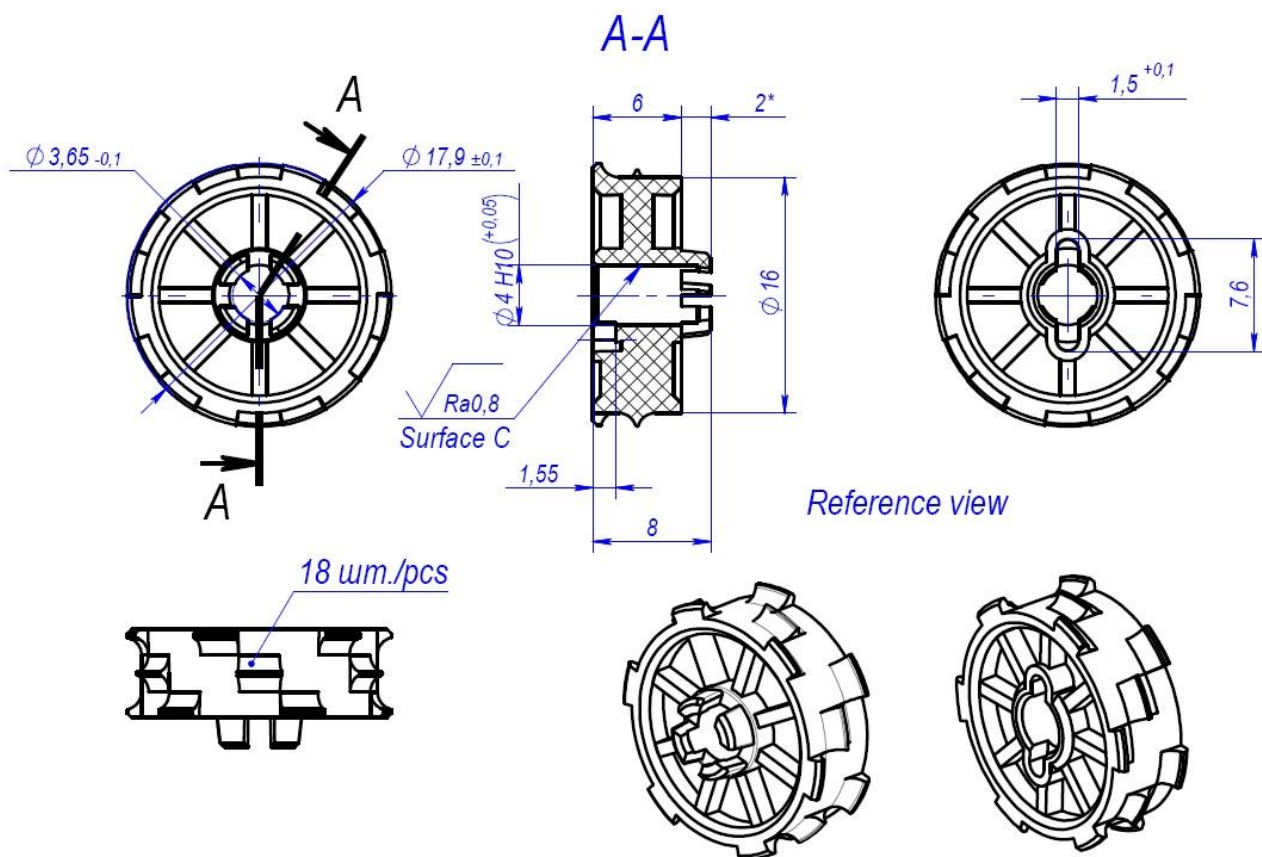
SYS-007151



## 4 Ролики, колеса

### 4.1 Ролики

#### 4.1.1 Ступица ЕВКМ.00D210.01.04.001 FRZ-025340

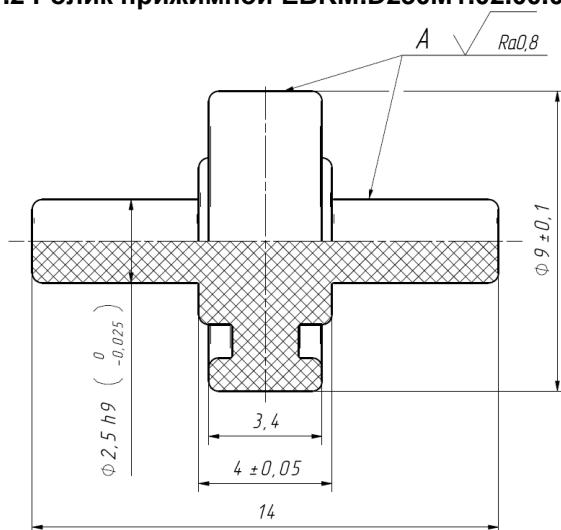


#### 3.1.2 Кольцо резиновое P16 JIS B 2401 FRZ-025120

Допустимая замена: Кольцо резиновое 016-020-25 ГОСТ 9833-73



**4.1.2 Ролик прижимной EBKM.D230M1.02.00.006 FRZ-020942**



## 4.2 Колёса

### 4.2.1 Шкив 28MXL EBKM.00D210.01.00.003

FRZ-029014

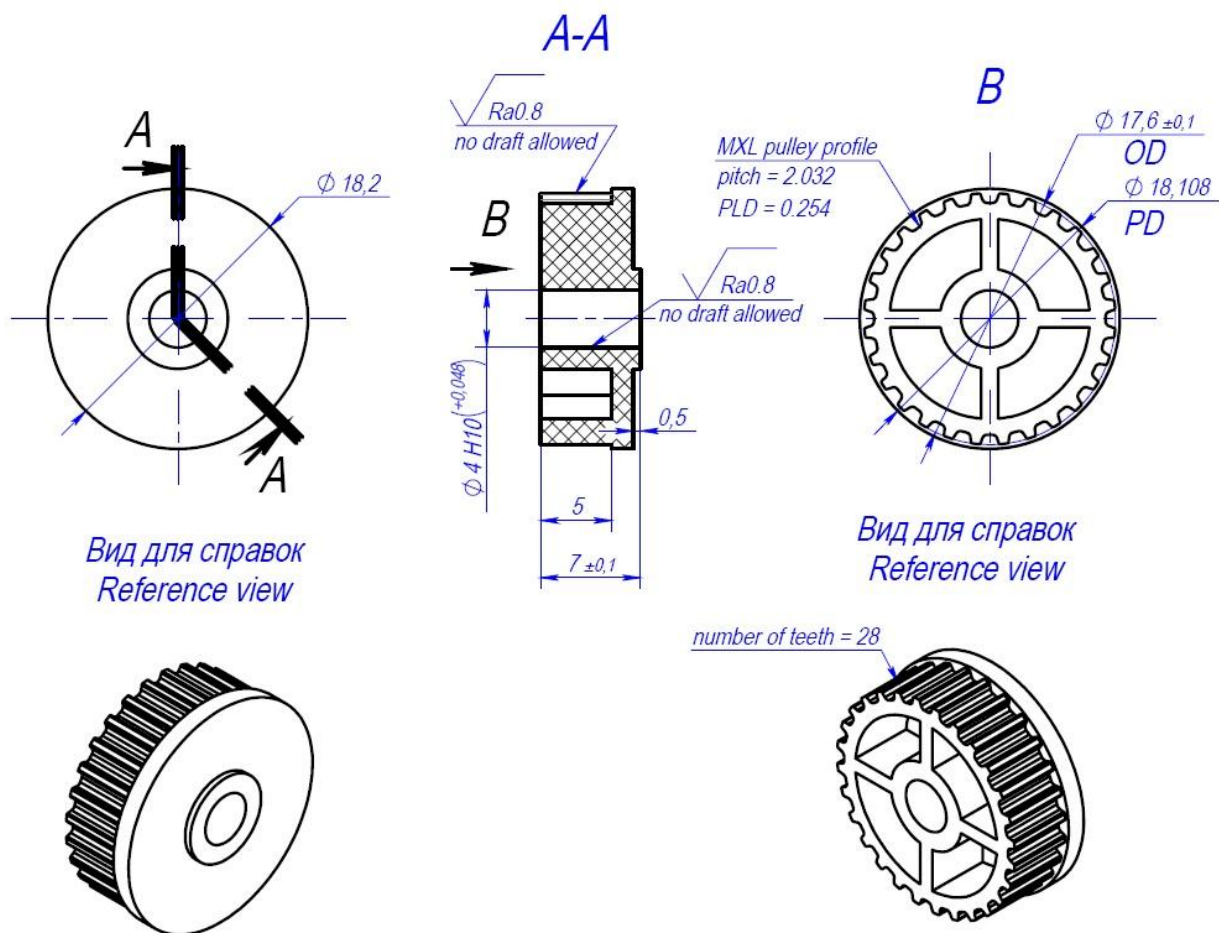
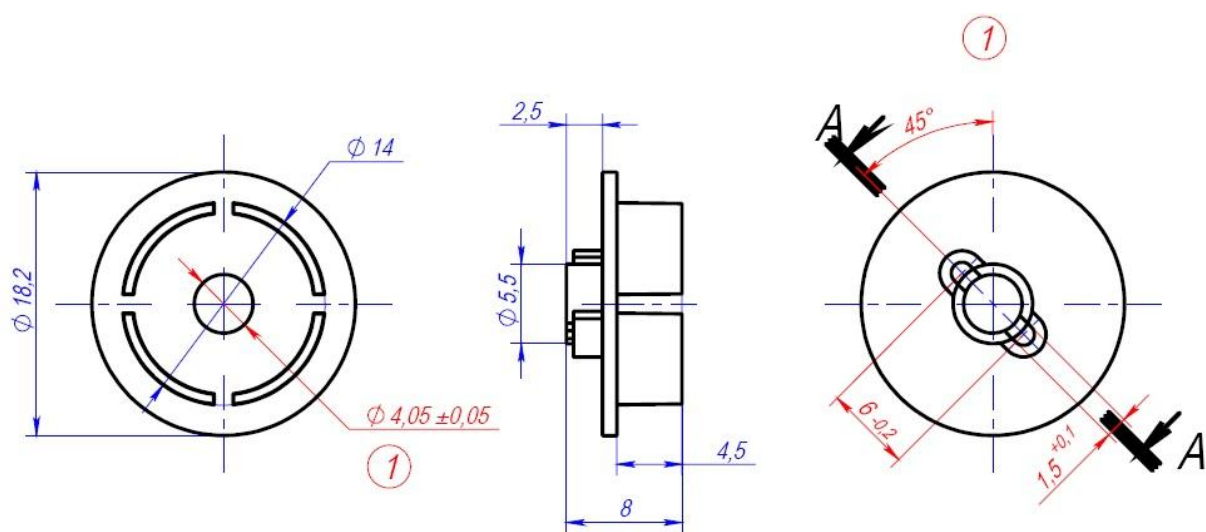


Таблица взаимозаменяемости

№	Наименование	Обозначение	Новый код заказа	Старый код заказа	Взаимо-заменя-емость
	Колесо зубчатое 28MXL	EBKM.00D220.01.00.003	-	SYS-007664	N
	Шкив 28MXL	EBKM.00D210.01.00.003	FRZ-029014	-	





Вид для справок  
Reference view

A-A ①

Вид для справок  
Reference view

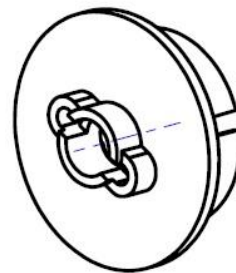
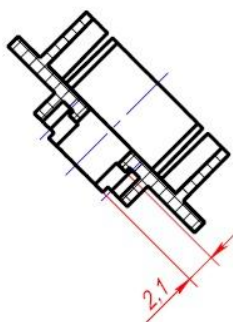
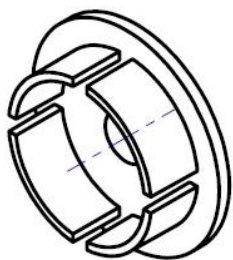
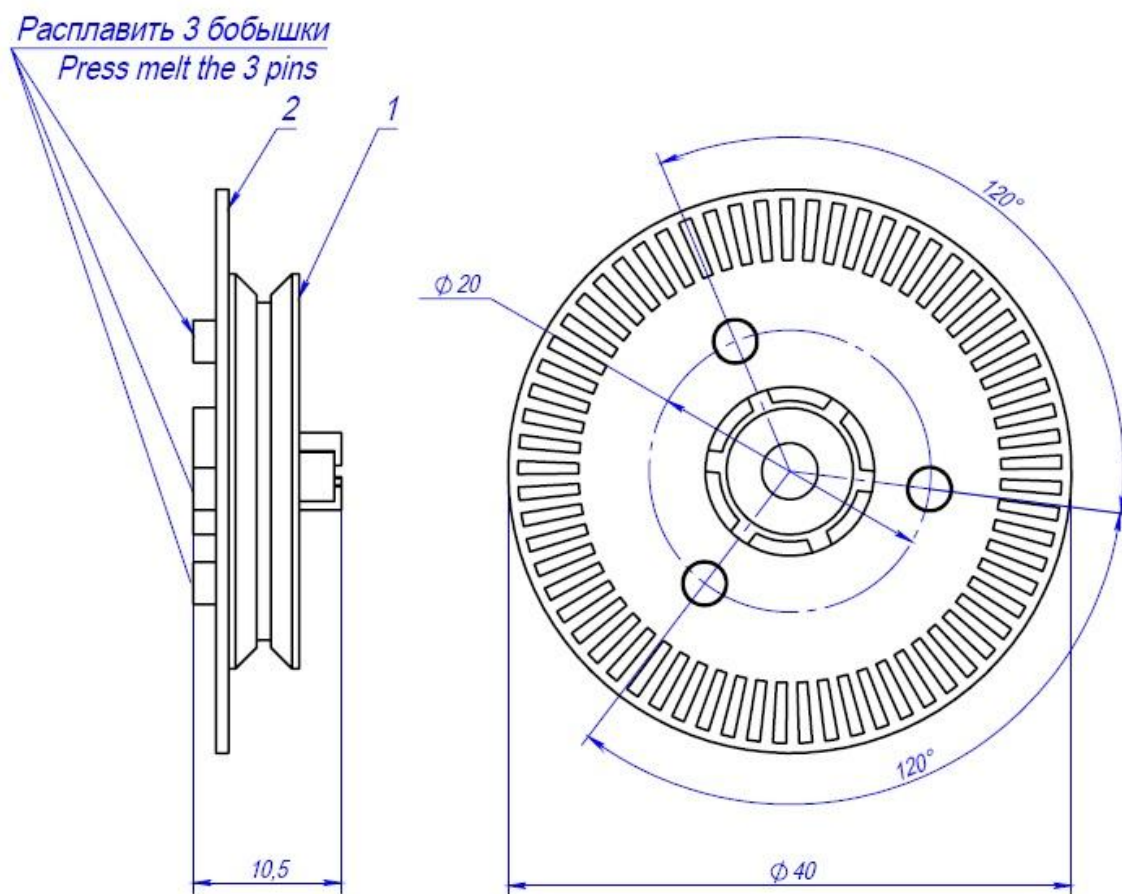


Таблица взаимозаменяемости

№	Наименование	Обозначение	Новый код заказа	Старый код заказа	Взаимо-заменя-емость
	Крышка шкива	EBKM.00D210.01.00.008	-	FRZ-026038	Y
	Крышка шкива	EBKM.00D210.01.00.008	FRZ-029013	-	

**4.2.3 Шкив тракта EBKM.00D210.01.06.010 FRZ-029018**



**Таблица взаимозаменяемости**

№	Наименование	Обозначение	Новый код заказа	Старый код заказа	Взаимо-заменя-емость
	Шкив тракта	EBKM.00D210.01.06.000	-	FRZ-025344	N
	Шкив тракта	EBKM.00D210.01.06.010	FRZ-029018	-	

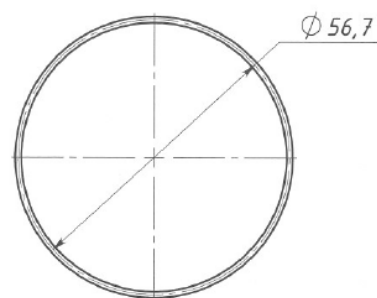
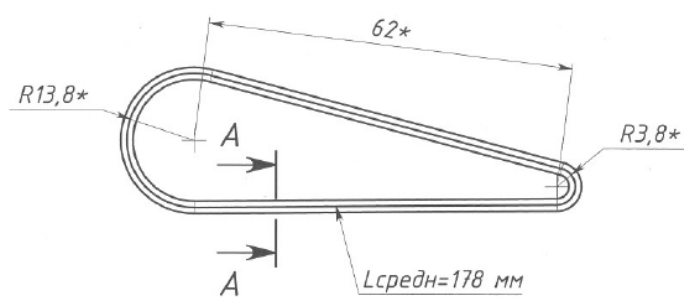


## 5 Ремни

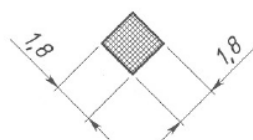
### 5.1 Ремни приводные

#### 5.1.1 Ремень приводной ЕВКМ.Д200М1.01.00.009 SYS-007279

*Эквивалентная труба*



A-A (5:1)



## 5.2 Ремни зубчатые

### 5.2.1 Ремень зубчатый 123 MXL SYS-006953



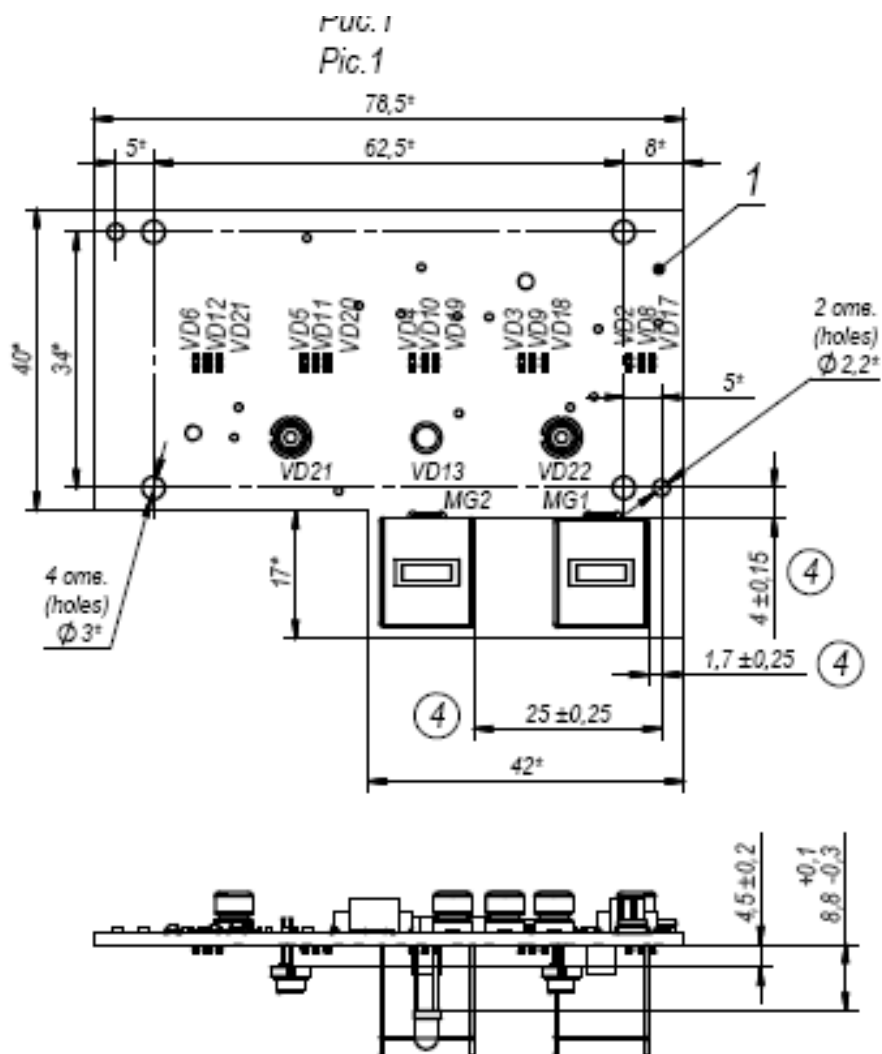
Примечание: у некоторых производителей ремень имеет обозначение «98MXL».

## 6 Электронные модули и кабели

## 6.1 Электронные модули

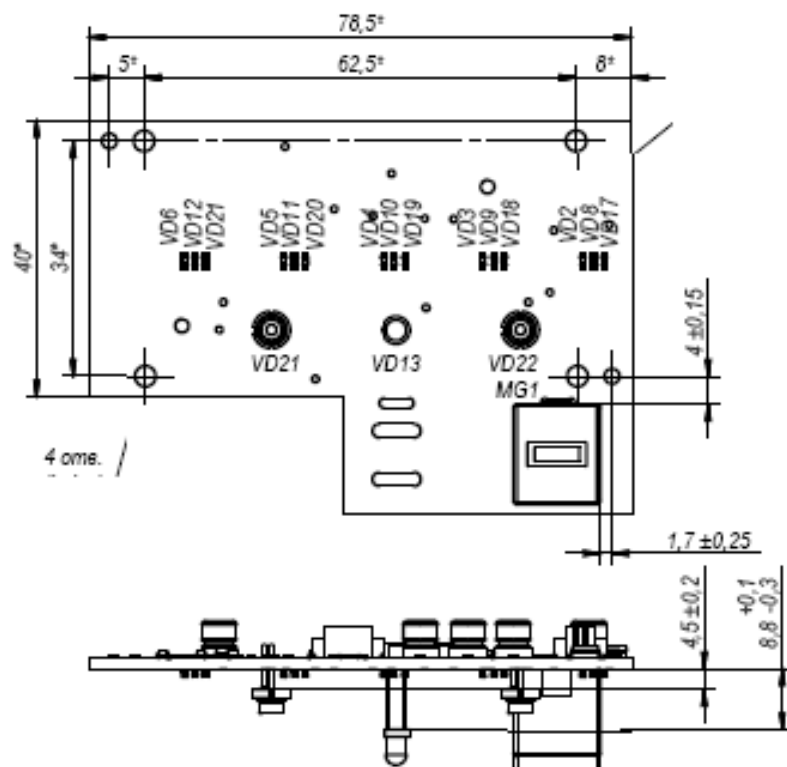
### 6.1.1 Модуль подсветки EBKM.00D210.02.72.000

**FRZ-035070**



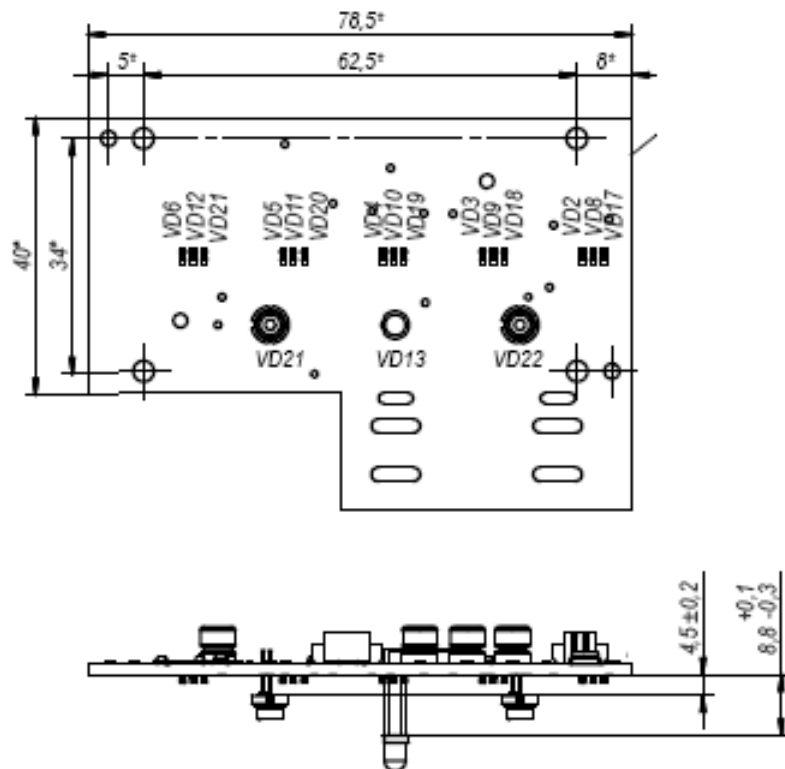
6.1.2 Модуль подсветки EBKM.00D210.02.72.000-01

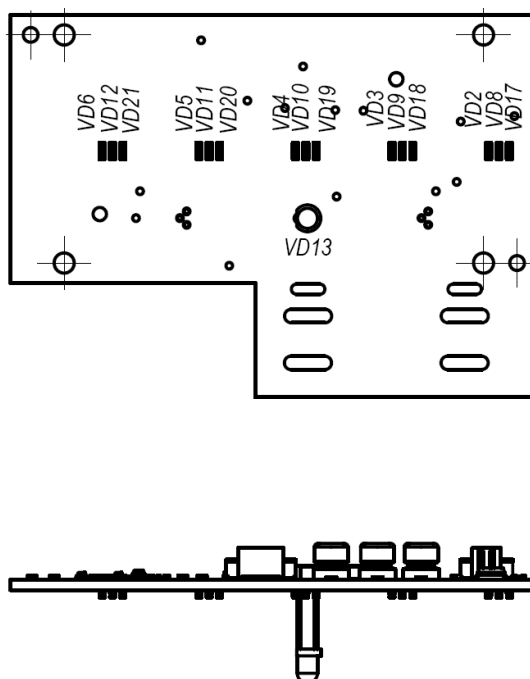
FRZ-035071

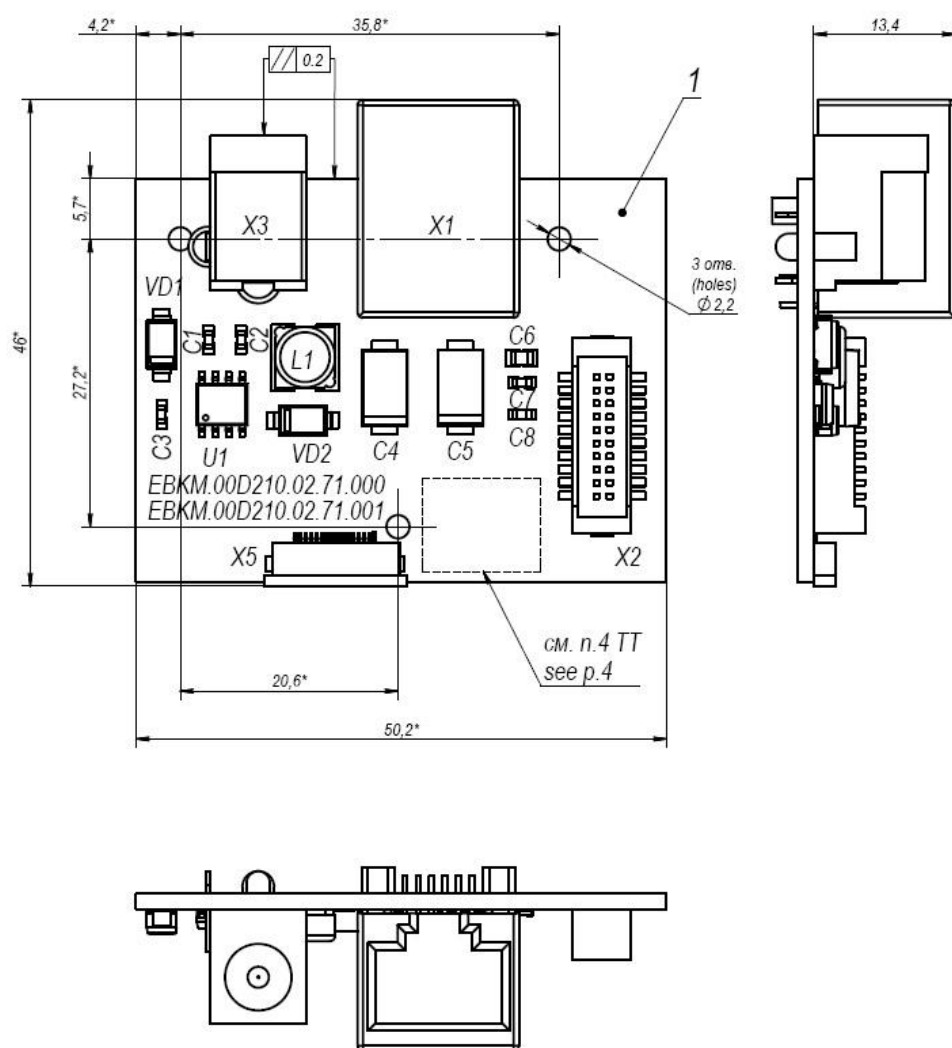


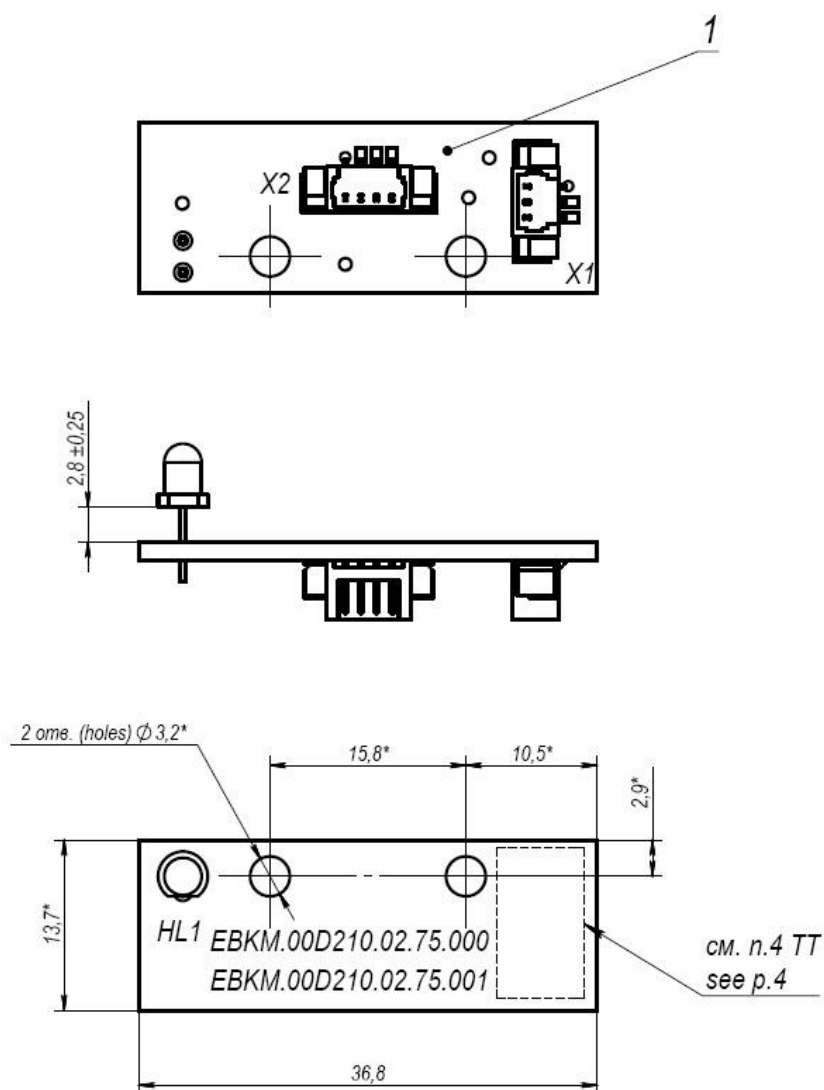
6.1.3 Модуль подсветки EBKM.00D210.02.72.000-02

FRZ-035072

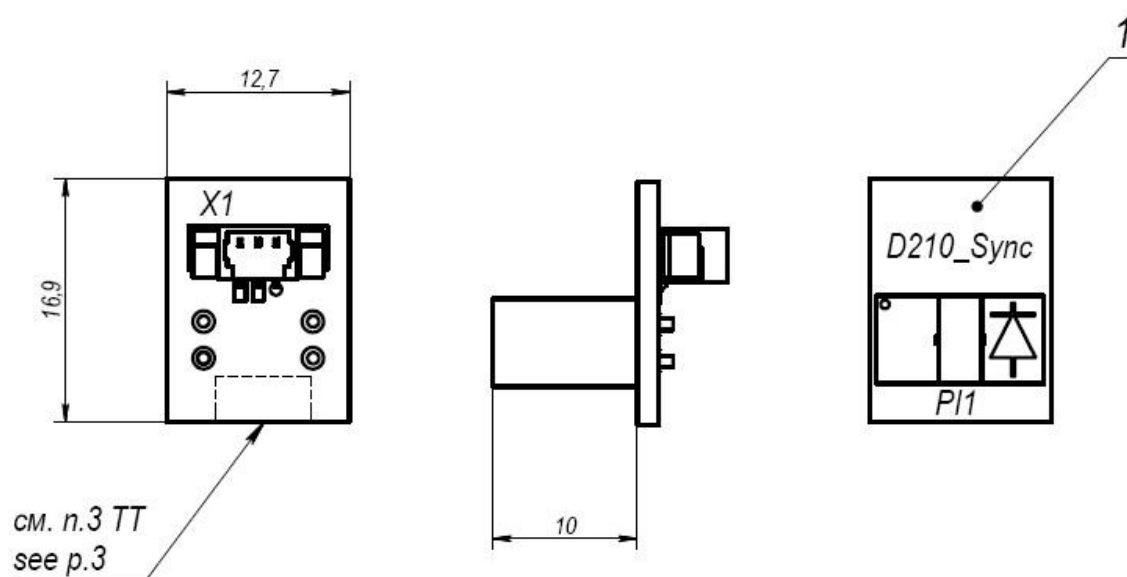






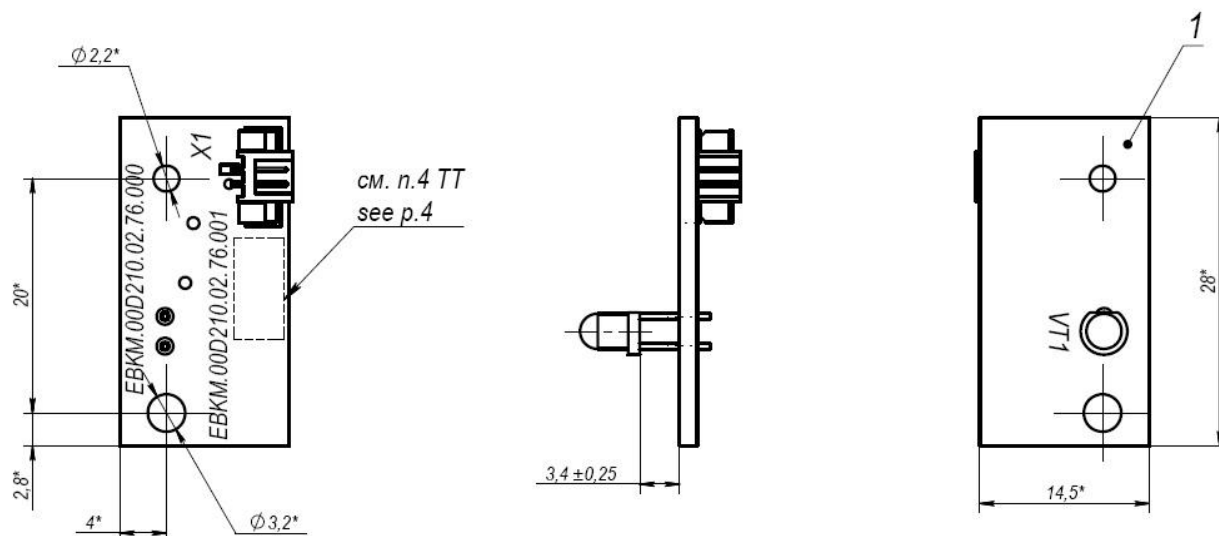


6.1.7 Модуль синхродатчика EBKM.00D210.02.74.000



## 6.1.8 Модуль стартового датчика EBKM.00D210.02.76.000

FRZ-025453



## 6.1.9 Модуль ЦПУ EBKM.00D210.02.70.000

FRZ-035738

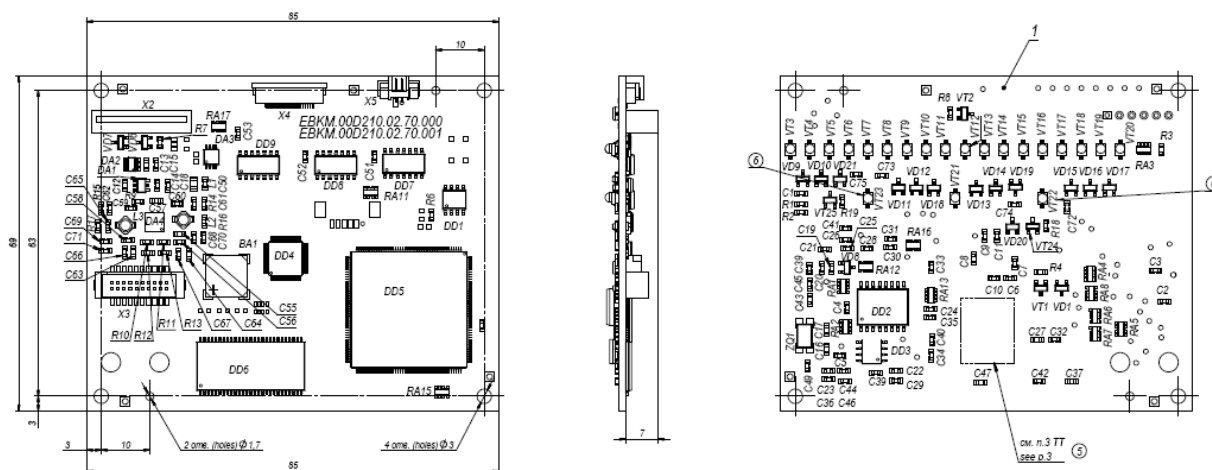


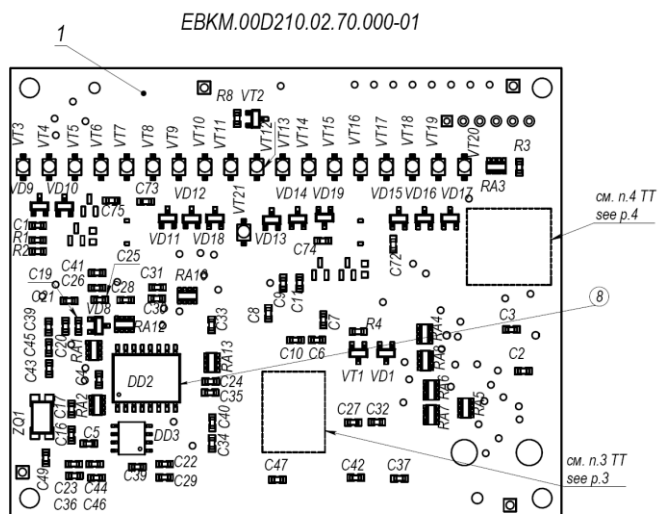
Таблица взаимозаменяемости

№	Наименование	Обозначение	Новый код заказа	Старый код заказа	Взаимо-заменя-емость
-	Модуль ЦПУ	EBKM.00D210.02.70.000	FRZ-028105	FRZ-026139	Y
-	Модуль ЦПУ	EBKM.00D210.02.70.000	FRZ-035738	FRZ-028105	Y

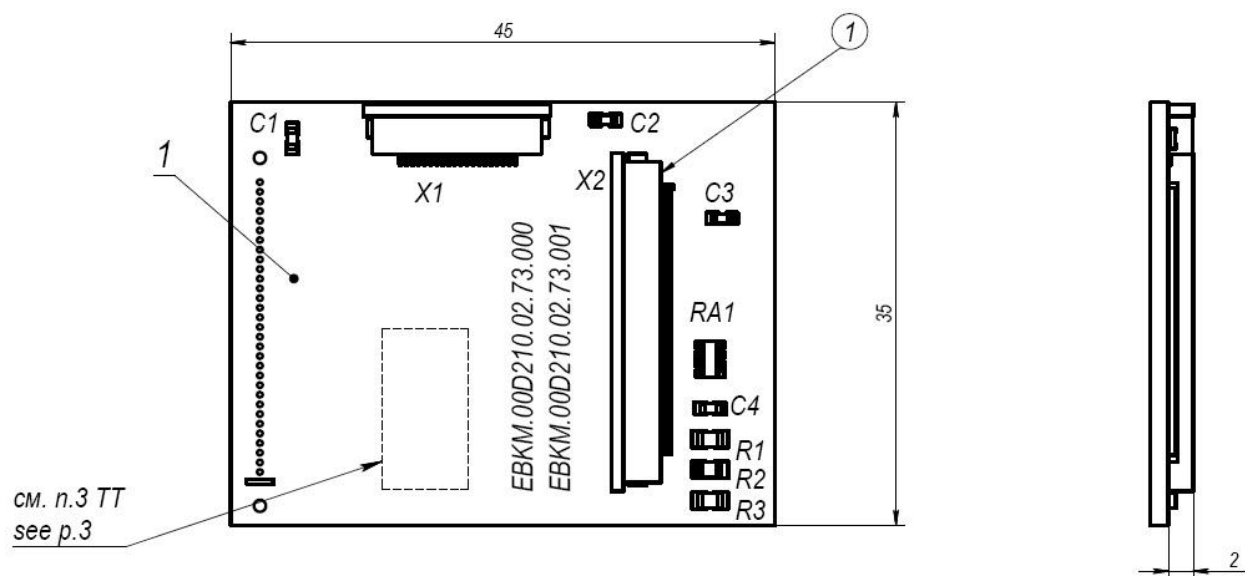


**6.1.10 Модуль ЦПУ EBKM.00D210.02.70.000-01**  
(для Австралии)

**FRZ-035739**

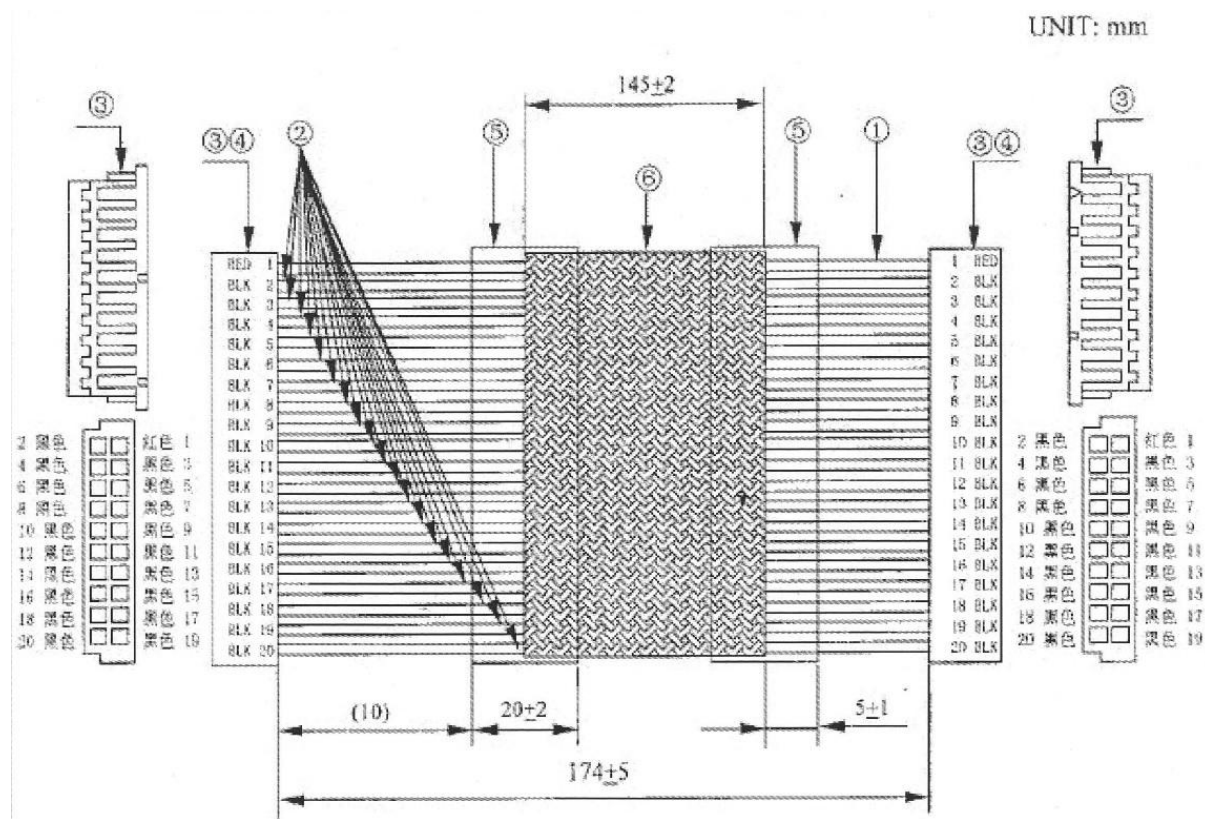


**6.1.11 Модуль переходный для LCDTFT EBKM.00D210.02.73.000 FRZ-025450**

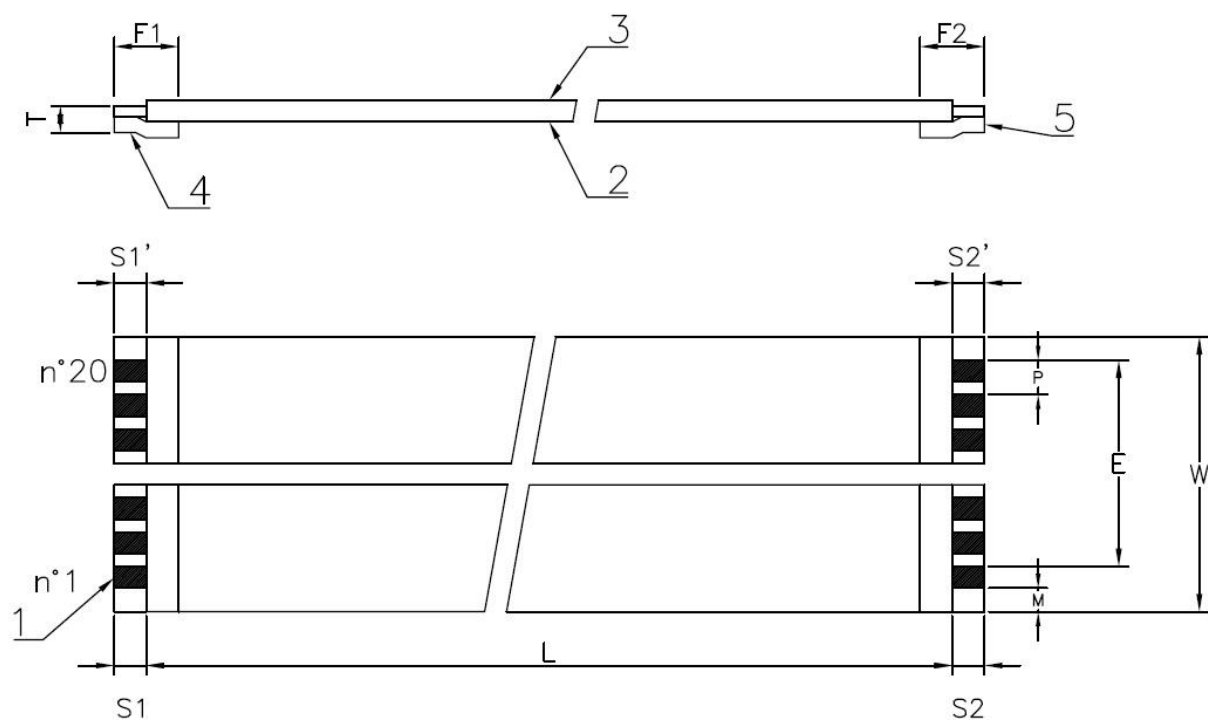


## 6.2 Кабели

### 6.2.1 Кабель соединительный ЦПУ-МП ЕВКМ.00Д220.06.00.000 SYS-007676

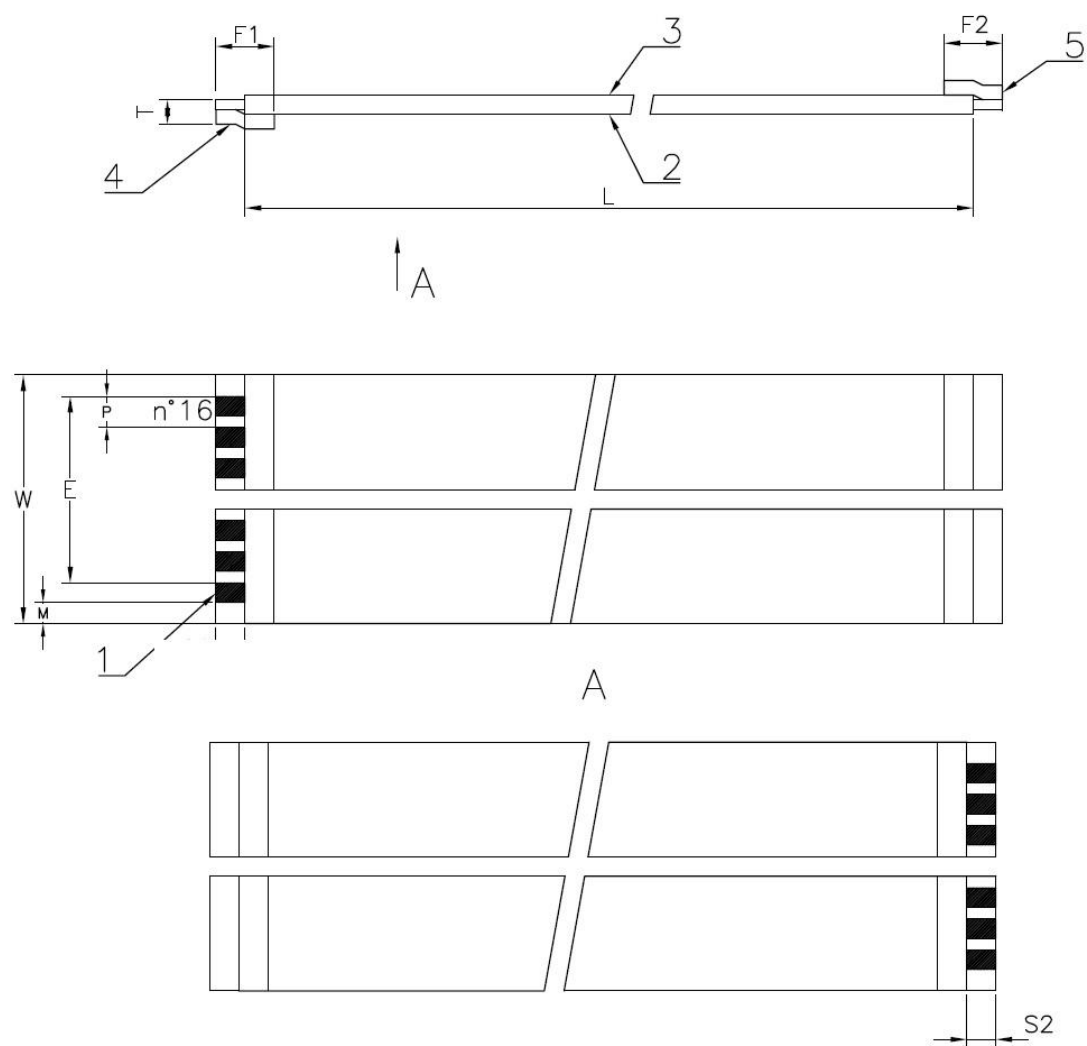


### 6.2.2 Кабель ЦПУ-Кросс ЕВКМ.00Д210.00.72.000 FRZ-025349



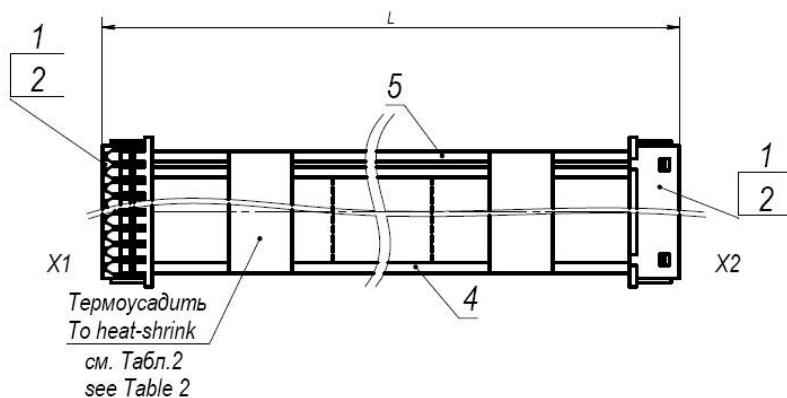
L=95mm

**6.2.3 Кабель подсветки EBKM.00D210.00.73.000 FRZ-025348**



$L=125\text{mm}$

## 6.2.4 Кабель 4573D-2/45 СТП-04 FRZ-025350



Полное наименование кабеля 4573D-N/L, где:  
N - количество контактов;  
L - длина кабеля, мм;  
Complete designation - 4573D-N/L:  
N - No. of position;  
L - length, mm.

Таблица соединений (Connections table)					
Проводник Wire	Откуда идёт From	Куда идёт To	Данные провода (Data of cable)	Длина, мм Length, mm	Примечание Remark
1	X1:1	X2:1	Поз.4 (Item 4)	L1=L-2	Красный, Red
2	X1:2	X2:2	Поз.5 (Item 5)	L1=L-2	Чёрный, Black
...	...	...	...	...	...
N	X1:N	X2:N	Поз.5 (Item 5)	L1=L-2	Чёрный, Black

L= 45 mm

**6.2.5 Кабель подсветка-датчик старта EBKM.00D210.00.74.000 FRZ-025897**

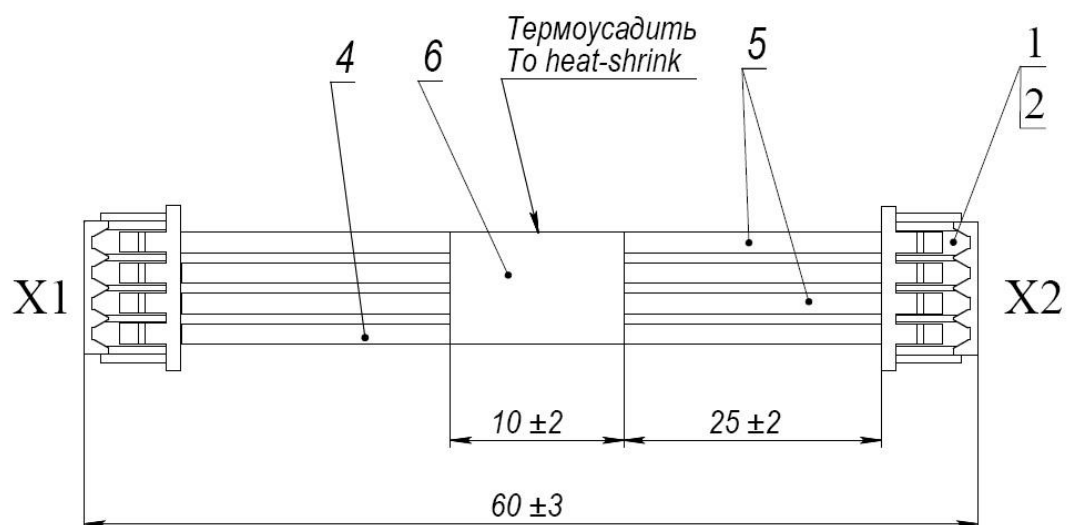


Таблица соединений Connections table					
Проводник Wire	Откуда идёт From	Куда идёт To	Длина, мм Length, mm	Данные провода Wire data	Примечание Remark
1	X1:1	X2:4	57	Поз.4 (Item.4)	Красный (Red)
2	X1:2	X2:3	57	Поз.5 (Item.5)	Черный (Black)
3	X1:3	X2:2	57	Поз.5 (Item.5)	Черный (Black)
4	X1:4	X2:1	57	Поз.5 (Item.5)	Черный (Black)

## 6.2.6 Кабель датчик старта-SYNC EBKM.00D210.00.75.000 FRZ-025898

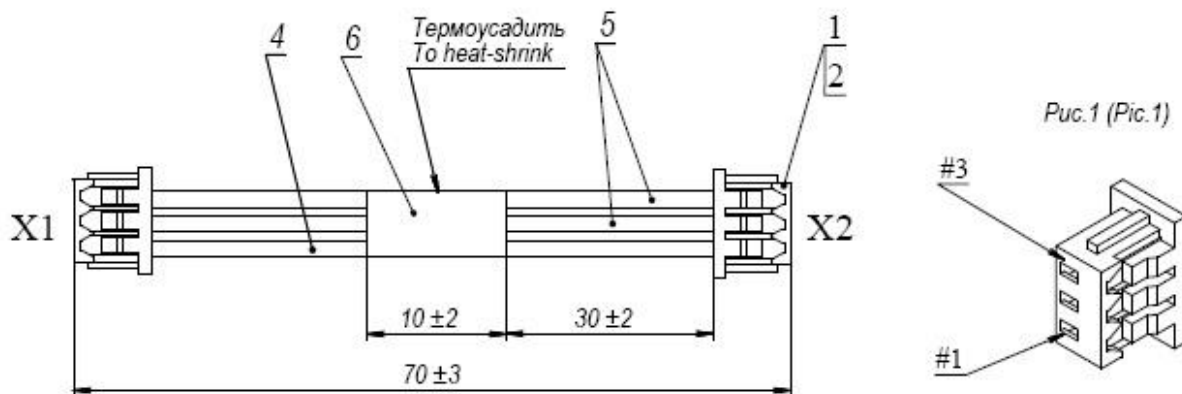
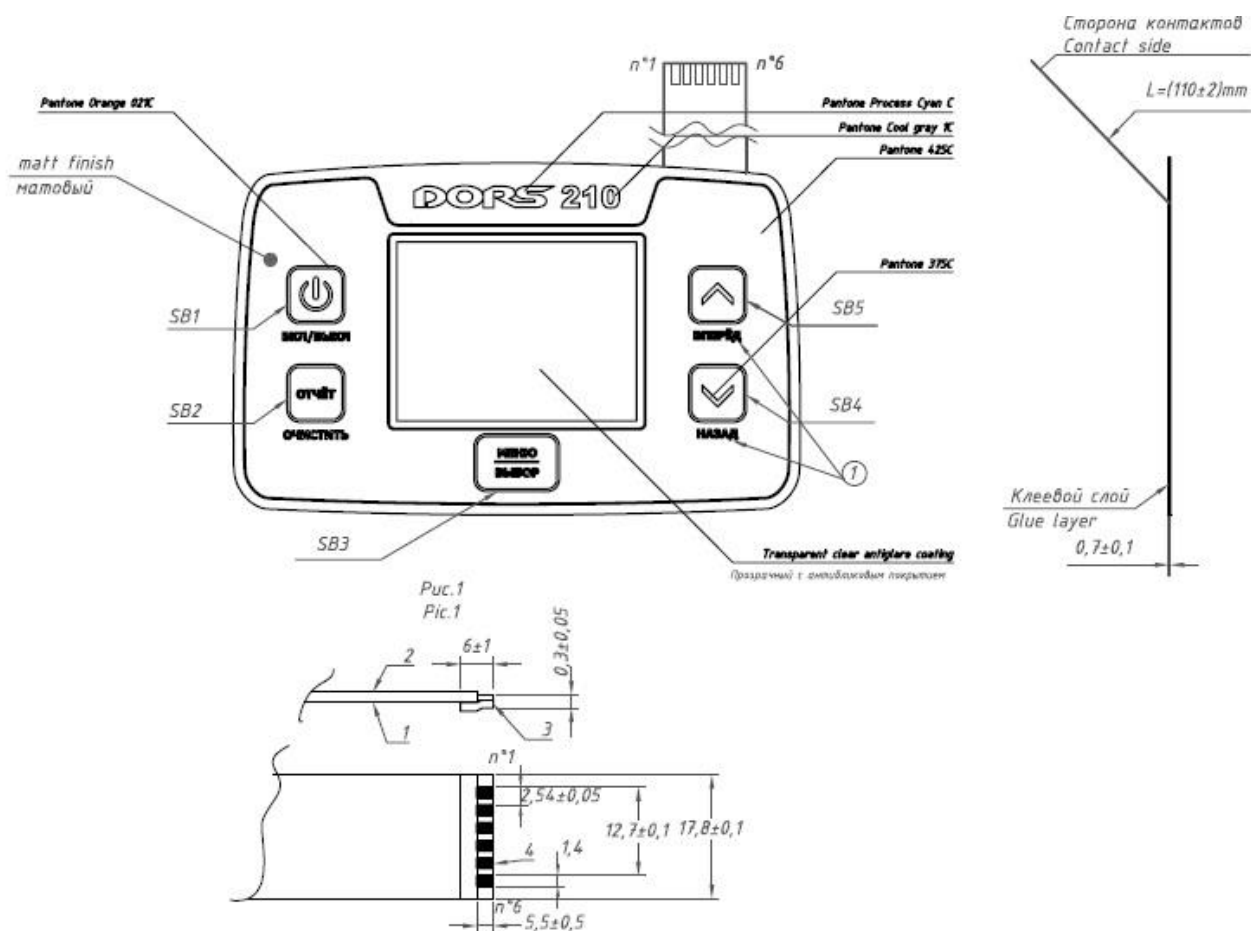


Таблица соединений Connections table					
Проводник Wire	Откуда идёт From	Куда идёт To	Длина, мм Length, mm	Данные провода Wire data	Примечание Remark
1	X1:1	X2:3	67	Поз.4 (Item.4)	Красный (Red)
2	X1:2	X2:2	67	Поз.5 (Item.5)	Черный (Black)
3	X1:3	X2:1	67	Поз.5 (Item.5)	Черный (Black)

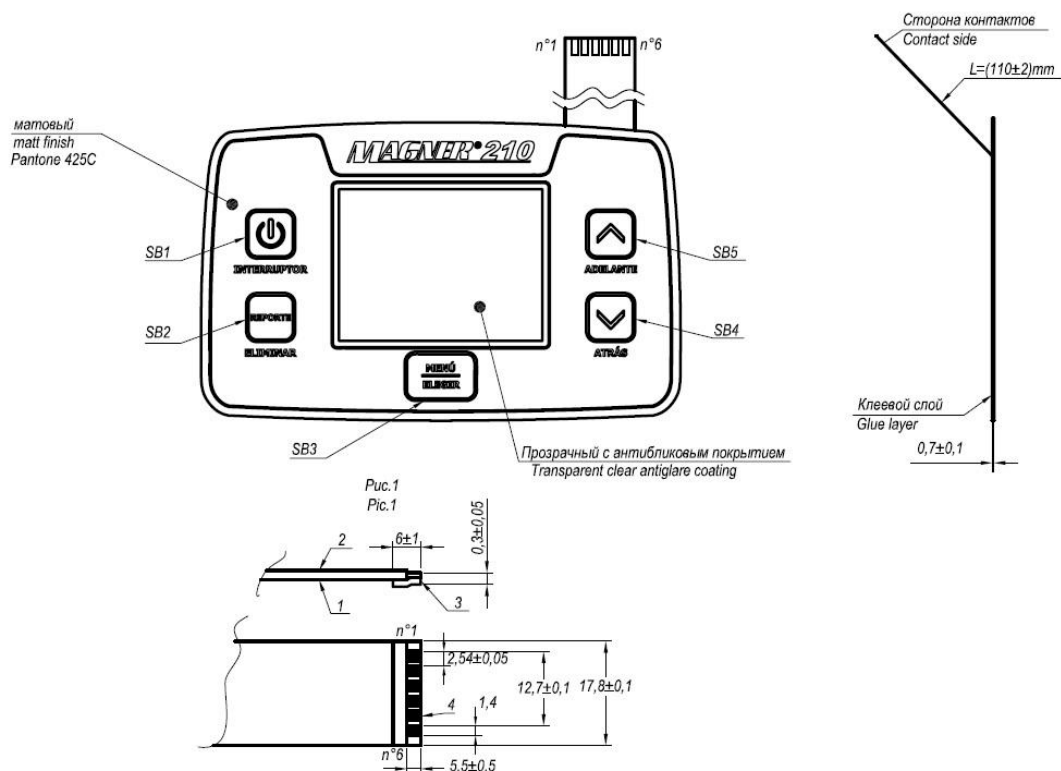
## 6.3 Клавиатуры

### 6.3.1 Клавиатура пленочная ЕВКМ.00D210.00.70.000 FRZ-025646

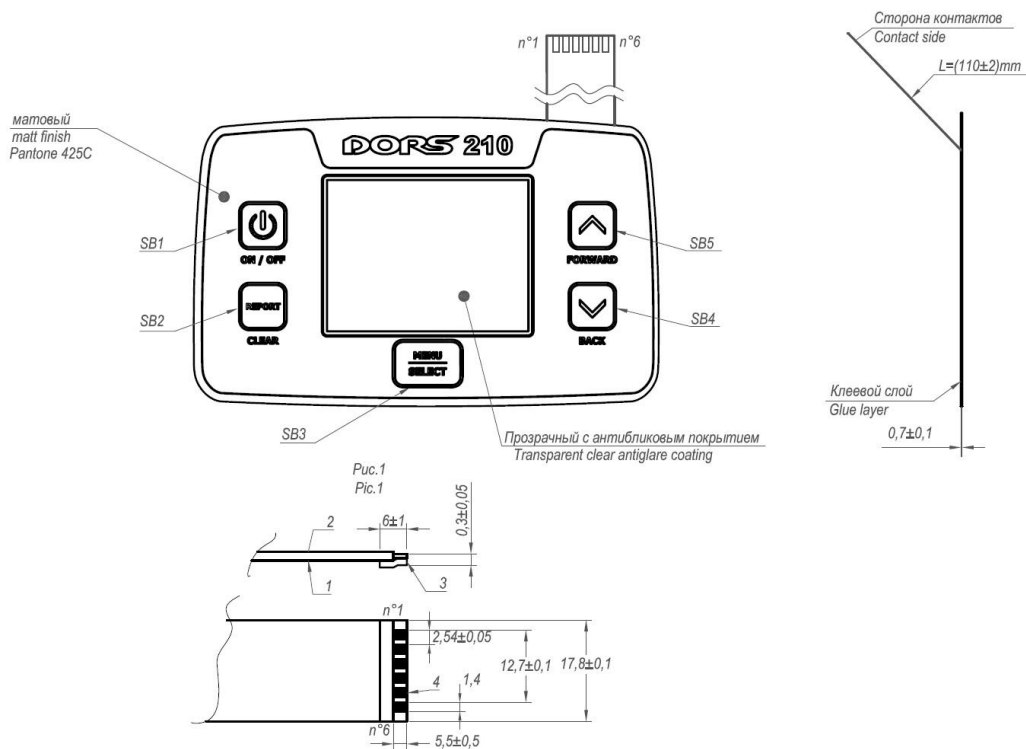




### 6.3.2 Клавиатура пленочная ЕВКМ.00D210.00.70.000-01 FRZ-031979 (для Magner 210)

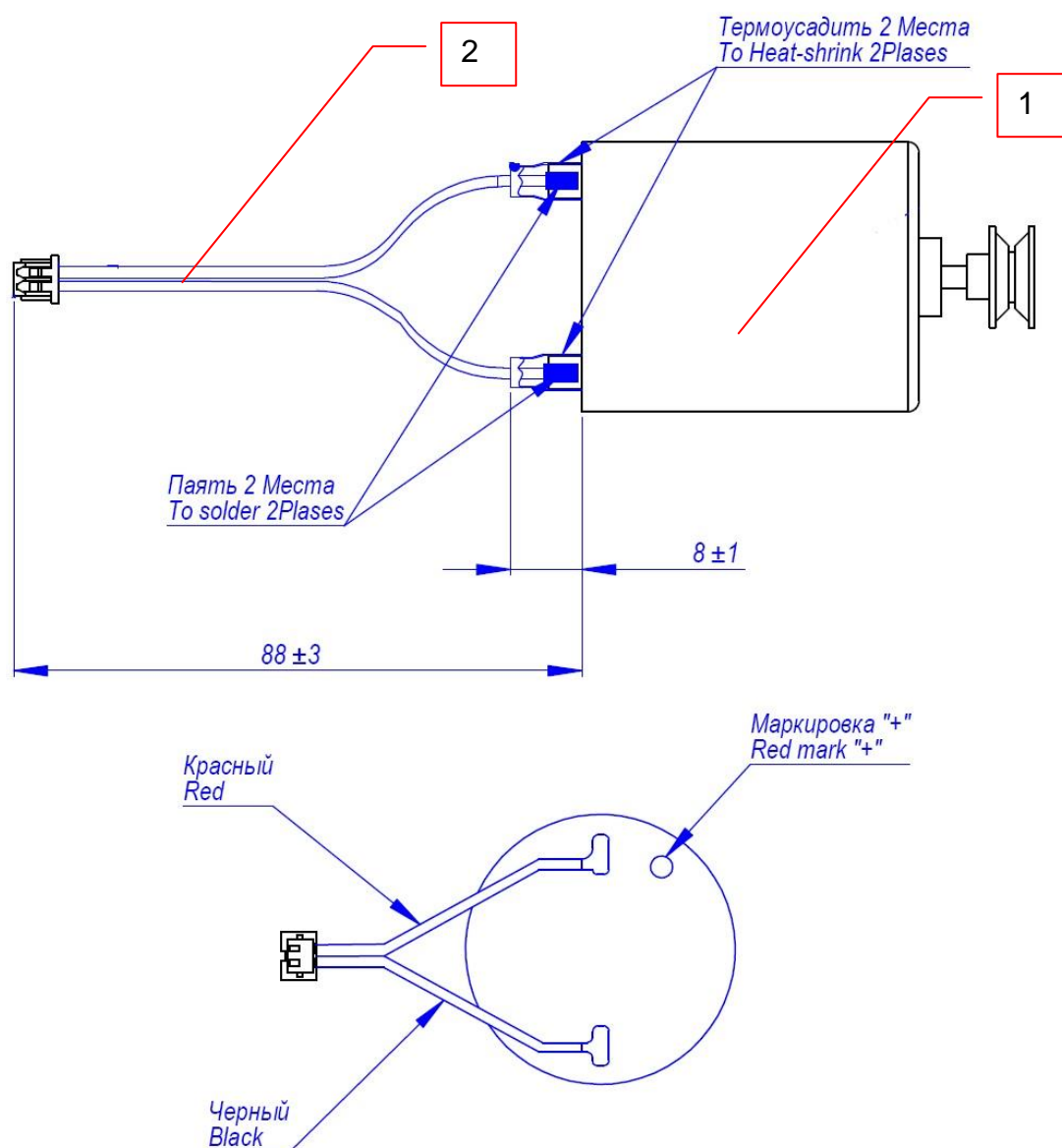


### 6.3.3 Клавиатура пленочная ЕВКМ.00D210.00.70.000-02 FRZ-035189 (для DORS 210 Австралия)



## 7 Двигатели

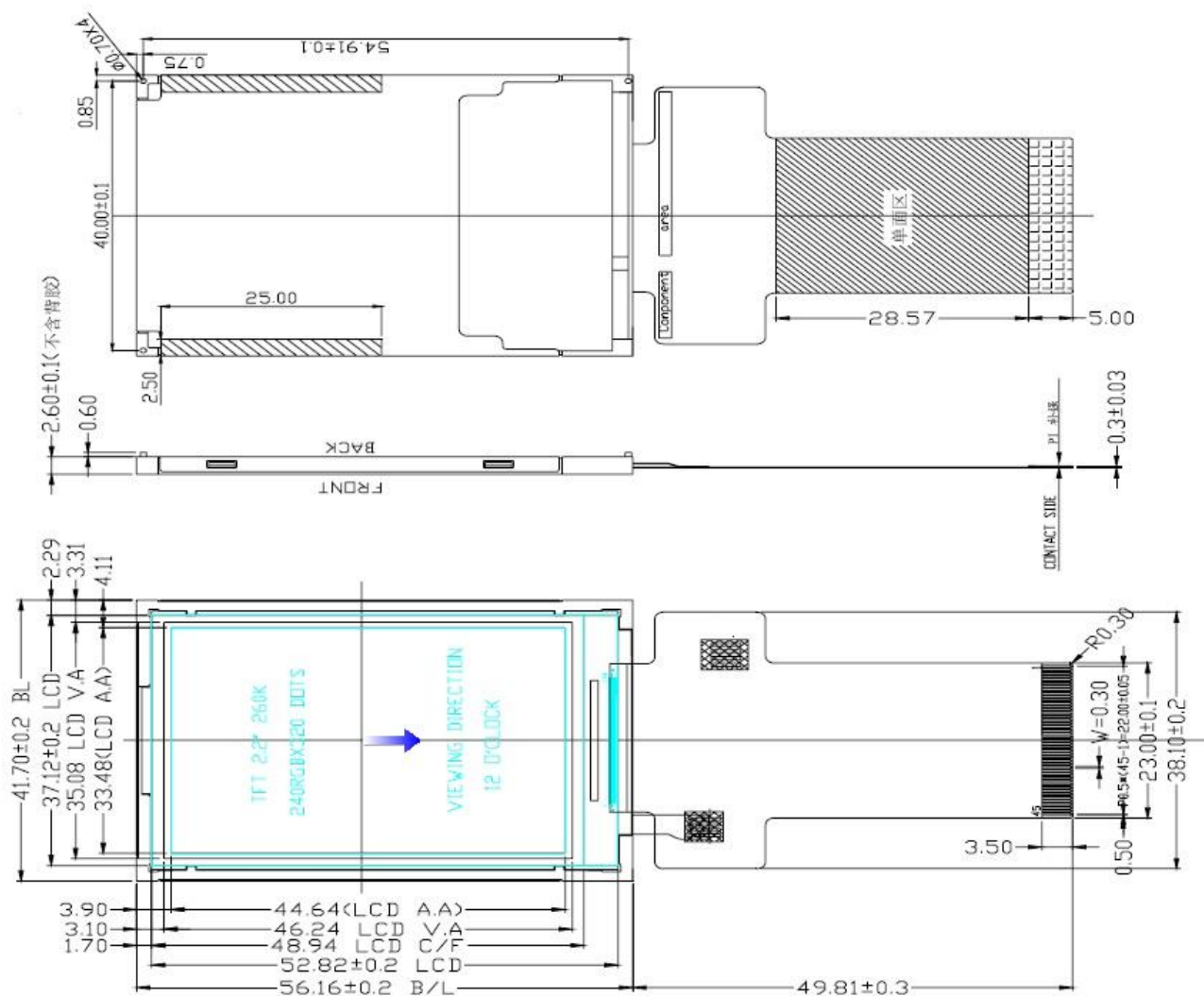
### 7.1 Двигатель в сборе EBKM.00D210.00.71.000 FRZ-035855



№	Наименование	Обозначение	Кол-во	Поставл. в ЗИП	Код заказа
1	Узел мотора	EBKM.00D210.01.05.000	1	-	FRZ-025930
1.1	Мотор (Dong Guan TaiHe Motor \ 370CH-419 \ DC, Permanent magnetic motor \ - \ 12 B)		1	-	FRZ-035716
1.2	Шкив	EBKM.Д200М1.01.05.002	1	-	-
2	Кабель двигателя	EBKM.00D210.00.71.100	1	-	FRZ-025347

## 8 Мониторы

### 8.1 Монитор 2.2" (KD022C-2A V0 \ Shenzhen Startek Electronics Technology Co.) FRZ-026073



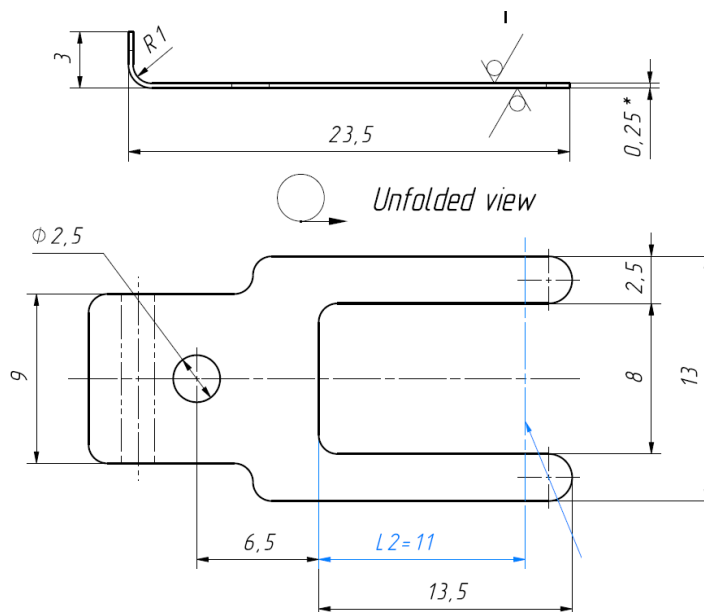
При наличии проблем с поставками, допустима замена на:

**Монитор 2.2" (Shenzhen Startek Electronics Technology Co. \ KD022QVTBD004) FRZ-028630**

## 9 Пружины

### 9.1 Пружина плоская EBKM.D230M1.02.00.007

FRZ-020936



## 10 Магниты

### 10.1 Магнит NdFeB 4x4 мм

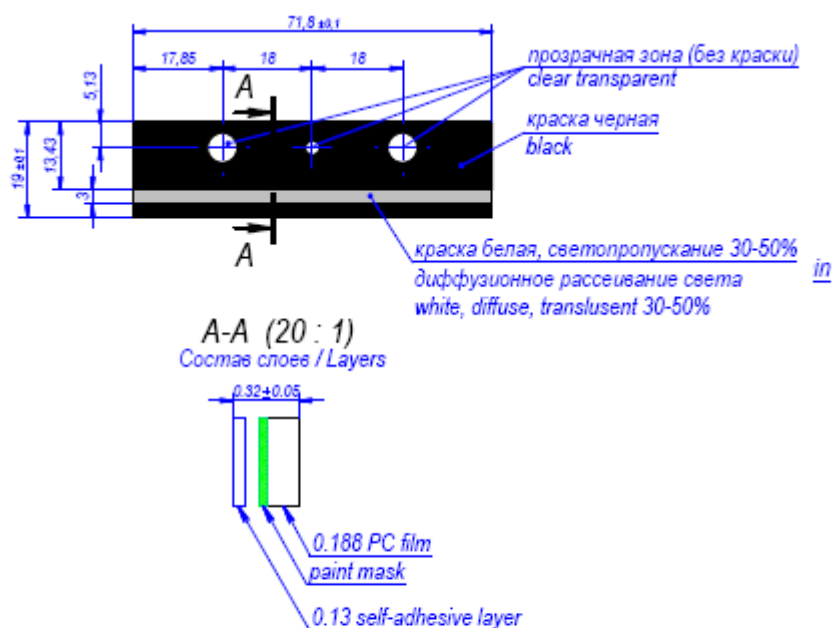
SYS-006363



## 11 Пленки

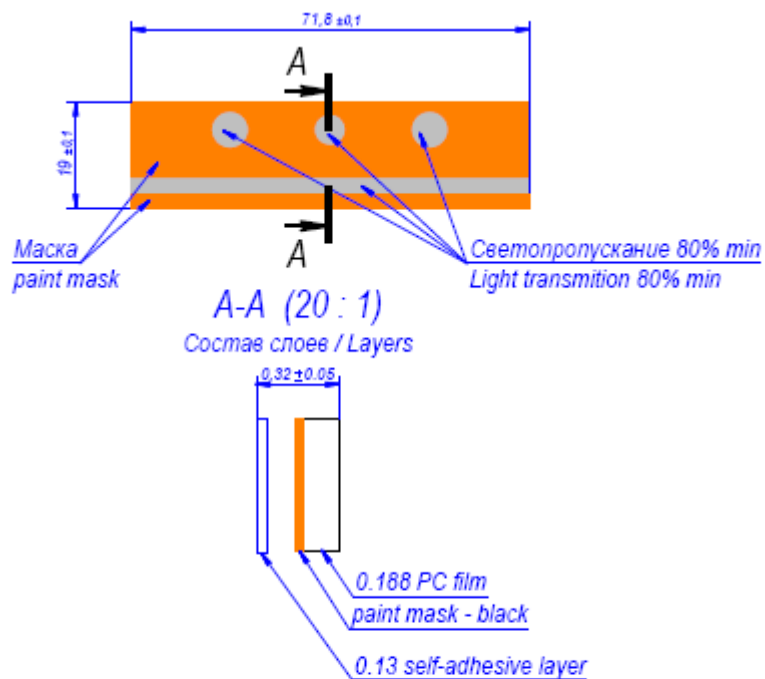
### 11.1 Пленка рассеивающая EBKM.00D210.01.00.009

FRZ-026042



**EBKM.00D210.01.00.009**

Пленка рассеивающая  
Light diffuser



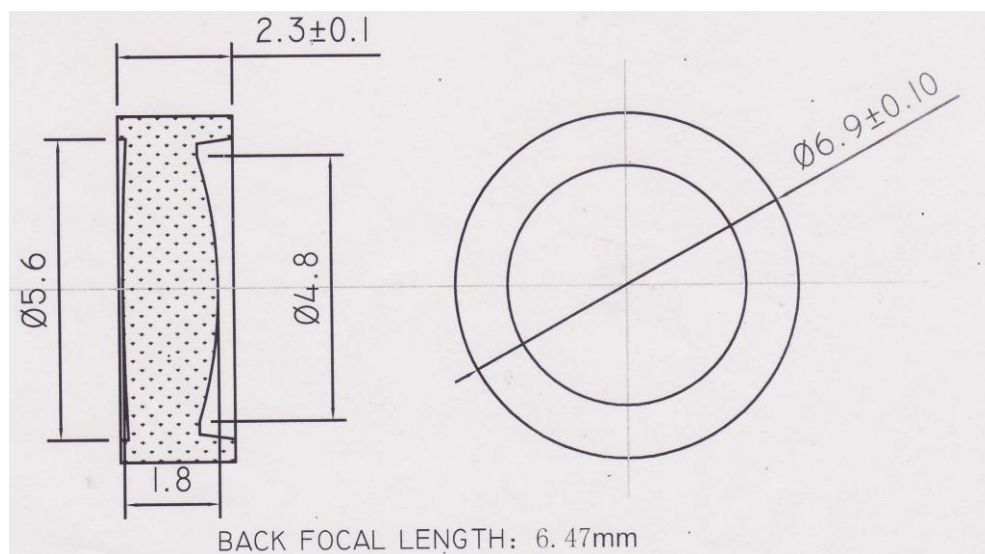
**EBKM.00D210.04.00.009**

Пленка защитная  
Protective film

## 12 Оптические элементы

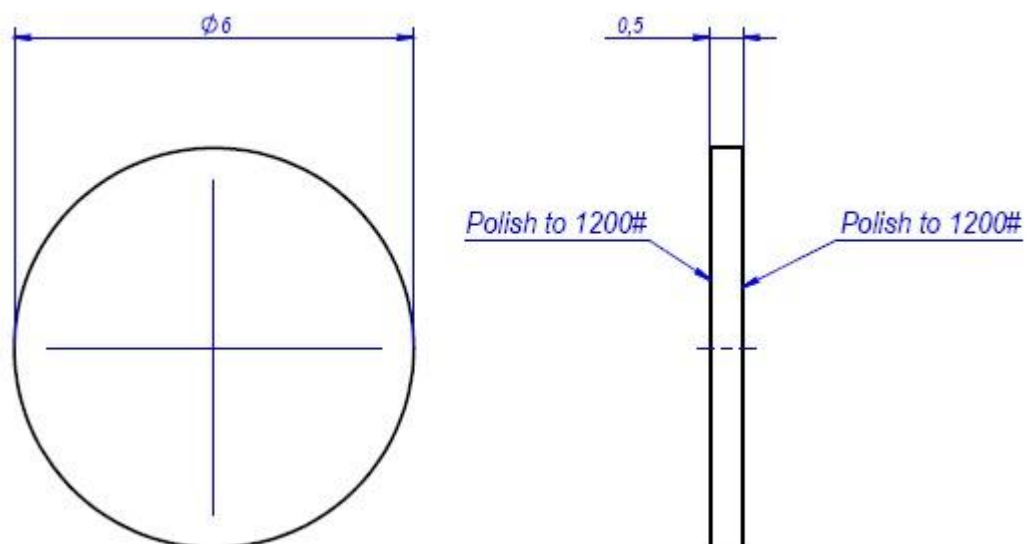
### 12.1 Линза фокусирующая ф 6.98 мм \ 2.3 мм \ f 7 мм \ PC

FRZ-022265



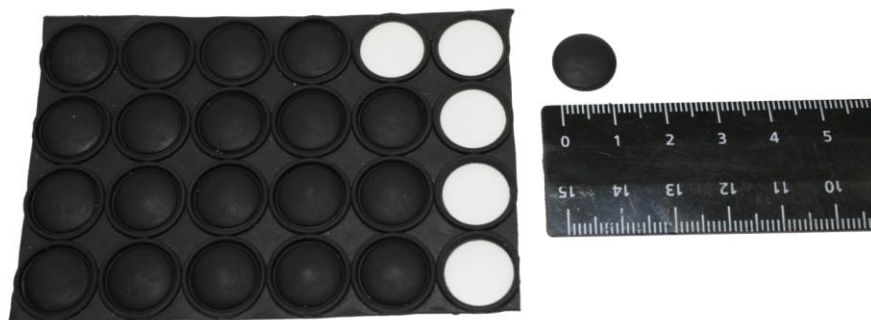
### 12.2 Фильтр УФ ЕВКМ.00D850.03.02.002

FRZ-023033



## 13 Ножки

### 13.1 Ножка KAR272, черная

**SYS-004679**



## 14 Крепежные изделия

### 14.1 Винты

Наименование	Кол-во в приборе	Код заказа
Винт М3х6 N0014	2	SYS-004832
Винт S3х6 N0006	2	SYS-002823
Винт S2.6х8 N0009	4	SYS-002826
Винт S2.6х6 N0024	1	SYS-007089
Винт S2.6х5 N0025	5	SYS-007090
Винт М3х6 N0019	10	SYS-010641

### 14.2 Шайбы

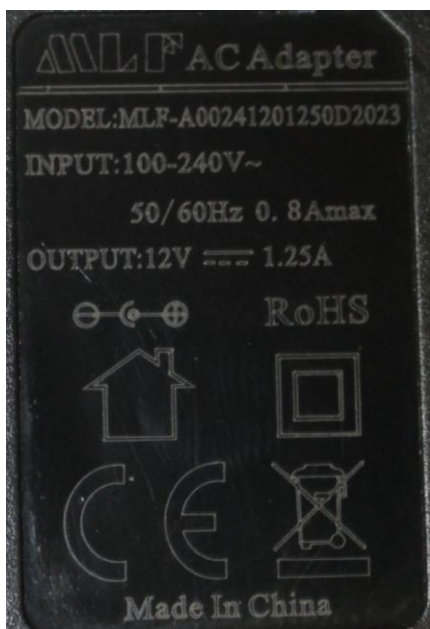
Наименование	Кол-во в приборе	Код заказа
Стоп шайба 3,2 W0018	4	SYS-015487

### 14.3 Штифты

Наименование	Кол-во в приборе	Код заказа
Штифт EBKM.D230M1.01.00.016-01	7	FRZ-019578

## 15 Блоки питания

### 15.1 Блок питания импульсный - Shenzhen MLF Tech Co \ MLFA0024120125D2023 \ 1.25 A \ 12 В \ 85 мм \ Постоянное (DC) FRZ-014498



Допустимая замена:

Блок питания импульсный Shenzhen EYA Co. \ EYA-Z01200012 \ 1.25 A \ 12 В \  
73x40x29.5 мм \ Постоянное (DC) FRZ-028455

## 16 Таблица измененных комплектующих

### 16.1 Таблица соответствия группы конструктивных изменений серийным номерам

№	Наименование	Обозначение	FRZ-код SYS-код	Серийные номера приборов
1	Шкив тракта	EBKM.00D210.01.06.000	FRZ-025344	RUS (2015г.- 2016г.): <b>000001- 004692</b>
	Ось задняя	EBKM.00D210.01.00.006	FRZ-025932	
	Ось передняя	EBKM.00D210.01.00.005	FRZ-025931	
	Колесо зубчатое 28 MXL	EBKM.00D220.01.00.003	SYS-007664	
	Крышка шкива	EBKM.00D210.01.00.008	FRZ-026038	
	Подшипник 683K		SYS-000391	
	Стоп шайба 2 W0004		SYS-006896	
2	Шкив тракта	EBKM.00D210.01.06.010	FRZ-029018	RUS (2016г.): <b>с 004693</b>
	Ось задняя	EBKM.00D210.01.00.016	FRZ-029016	
	Ось передняя	EBKM.00D210.01.00.015	FRZ-029015	
	Шкив 28MXL	EBKM.00D210.01.00.003	FRZ-029014	
	Крышка шкива	EBKM.00D210.01.00.008	FRZ-029013	
	Подшипник MR 74-ZZ (Аналог: Подшипник 674ZZ (4x7x2,5))		FRZ-010467 (FRZ-015322)	
	Стоп шайба 3,2 W0018		SYS-015487	

Примечание:

- Измененные детали (группа деталей №2), кроме крышки шкива, не взаимозаменяемы со старыми деталями (группа деталей №1).
- Старые пластиковые детали (шкив тракта, колесо зубчатое, крышка шкива) недоступны для заказа в ЗИП.
- При выходе из строя следующих старых пластиковых деталей (группа деталей №1):
  - Шкив тракта;
  - Колесо зубчатое 28 MXL;
 необходимо заказывать группу измененных новых деталей (группа №2), в том числе:
  - Стоп шайба 3,2 W0018 SYS-015487 – 4 шт.
  - Штифт EBKM.D230M1.01.00.016-01 FRZ-019578 – 3 шт.
  - Подшипник MR 74-ZZ FRZ-010467 (Подшипник 674ZZ (4x7x2,5) FRZ-015322) – 4 шт.

## 17 Таблица соответствия

№	Версия Руководства по идентификации ЗИП	Соответствие версии Руководства по сервисному обслуживанию	Соответствие версии Ведомости ЗИП
1	v1.0	v1.0	-
2	v2.0	v1.0	-
3	v3.0	v3.0	-
4	v4.0	v3.0	-
5	v5.0	v3.0	-
6	v6.0	v3.0	-
7	v7.0	v3.0	-