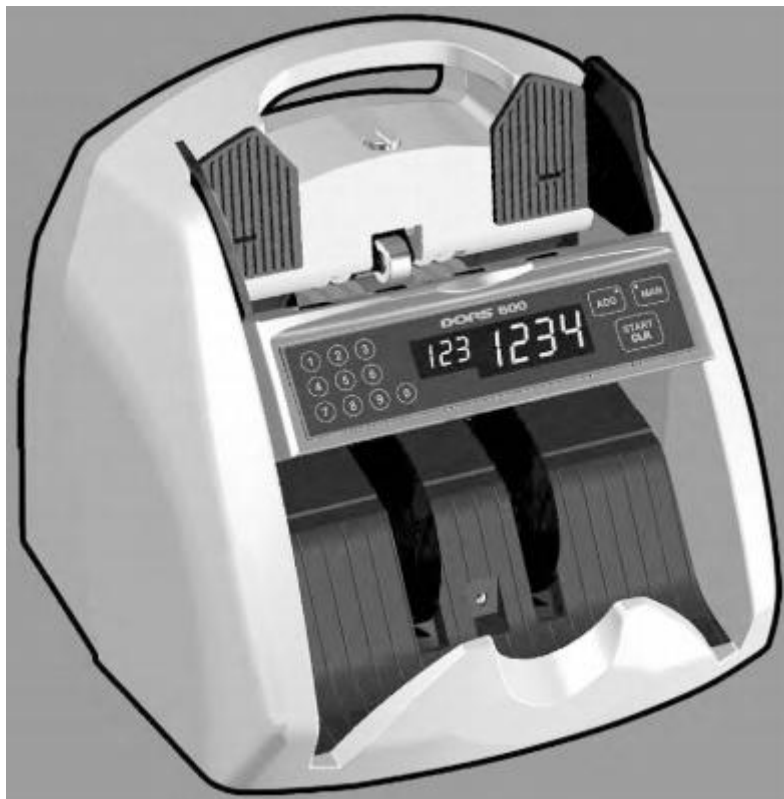


СЧЕТЧИК БАНКОТ DORS 600M2



РУКОВОДСТВО ПО ИДЕНТИФИКАЦИИ ЗИП

Содержание

1	Корпусные детали	1–1
1.1	Составные части счетчика банкнот DORS 600 EBKM.D600M2.00.00.000	1–1
1.2	Составные части каркаса EBKM.00D600.01.00.000	1–3
1.3	Составные части узла укладчика EBKM.00D600.02.00.000	1–5
1.4	Составные части узла маховика EBKM.00D600.03.00.000	1–6
1.5	Составные части узла роликов сбрасывающих EBKM.00D600.05.00.000	1–7
1.6	Составные части узла крышки роликов сбрасывающих EBKM.00D600.06.00.000	1–8
1.7	Составные части узла направляющей банкнот EBKM.00D600.07.00.000	1–9
1.8	Составные части узла кармана приемного EBKM.00D600.08.00.000	1–11
1.9	Составные части узла кронштейна сепаратора EBKM.00D600.12.00.000	1–12
1.10	Составные части узла регулировки сепаратора EBKM.00D600.13.00.000	1–13
1.11	Составные части ролика толкающего EBKM.00D600.12.03.000	1–14
1.12	Составные части узла кармана подающего EBKM.00D600.14.00.000	1–15
1.13	Составные части узла шкива маховика EBKM.00D600.10.00.000	1–17
1.14	Составные части ролика регистратора EBKM.304343.015-53	1–18
2	Электронные модули, кабели и электронные компоненты	2–1
2.1	Электронные модули	2–1
2.2	Кабели	2–9
2.3	Узел двигателя EBKM.00D600.00.83.000 FRZ-037674	2–15
2.4	Узел разъема сетевого EBKM.00D600.00.84.000 FRZ-016790	2–16
2.5	Модуль клавиатуры EBKM.00D600.00.85.000 FRZ-009744	2–17
3	Крепеж.....	3–1
4	Программатор (не входит в комплект поставки).....	4–1
5	Инструменты и приспособления (не входит в комплект поставки).....	5–1
5.1	Приспособление для настройки неравномерности зазора EBKM.00D600.T7.00.000 FRZ-036381	5–1
5.2	Приспособление для установки фаз роликов EBKM.00D600.A1.00.000 FRZ-036382	5–1
5.3	Шаблон для установки сбрасывающих роликов на вал EBKM.00D600.T2.00.000 FRZ-036383	5–2
6	Таблица соответствия	6–1

1 Корпусные детали

1.1 Составные части счетчика банкнот DORS 600 EBKM.D600M2.00.00.000

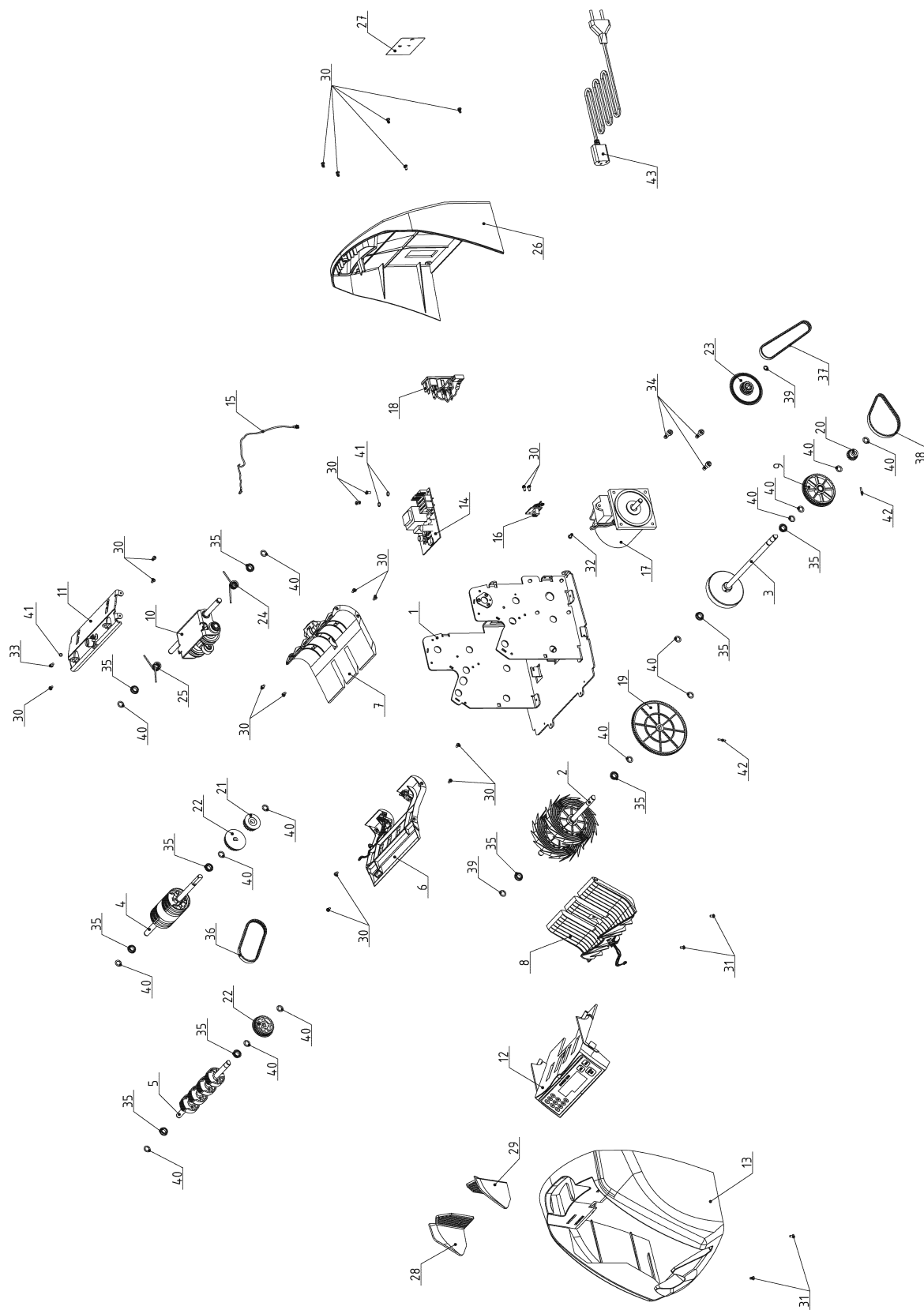


Рисунок 1.1. Счетчик банкнот DORS 600M2 EBKM.D600M2.00.00.000 (позиция 44 – не показана).

№	Наименование	Обозначение	Кол-во	Поставл. в ЗИП	Код заказа
1	Каркас	EBKM.00D600.01.00.000	1	-	—
2	Узел укладчика	EBKM.00D600.02.00.000	1	-	—
3	Узел маховика	EBKM.00D600.03.00.000	1	-	—
4	Узел роликов фидерных	EBKM.00D600.04.00.000	1	Y	FRZ-031728
5	Узел роликов сбрасывающих	EBKM.00D600.05.00.000	1	-	—
6	Узел крышки роликов сбрасывающих	EBKM.00D600.06.00.000	1	-	—
7	Узел направляющей банкнот	EBKM.00D600.07.00.000	1	-	—
8	Узел кармана приемного	EBKM.00D600.08.00.000	1	-	—
9	Узел шкива маховика	EBKM.00D600.10.00.000	1	Y	—
10	Узел кронштейна сепаратора	EBKM.00D600.12.00.000	1	-	—
11	Узел регулировки сепаратора	EBKM.00D600.13.00.000	1	Y	FRZ-020796
12	Узел кармана подающего	EBKM.00D600.14.00.000	1	-	—
13	Крышка передняя	EBKM.00D600.15.00.000	1	Y	FRZ-026043
14	Модуль питания с фильтром	EBKM.00D600.00.88.000	1	Y	FRZ-016782
15	Кабель интерфейсный	EBKM.00D600.00.72.100	1	Y	FRZ-016784
16	Модуль датчика импульсного	EBKM.00D600.00.73.000	1	Y	FRZ-016785
17	Узел двигателя	EBKM.00D600.00.83.000	1	Y	FRZ-037674
18	Узел разъема сетевого	EBKM.00D600.00.84.000	1	Y	FRZ-016790
19	Колесо укладчика зубчатое	EBKM.00D600.00.00.001	1	Y	SYS-028061
20	Колесо маховика зубчатое	EBKM.00D600.00.00.002	1	Y	SYS-028062
21	Шкив тракта малый	EBKM.00D600.00.00.003	1	Y	SYS-028063
22	Шкив тракта большой	EBKM.00D600.00.00.004	2	Y	SYS-028066
23	Диск импульсный	EBKM.00D600.00.00.005	1	Y	FRZ-009725
24	Пружина сепаратора левая	EBKM.00D600.00.00.006	1	Y	SYS-026610
25	Пружина сепаратора правая	EBKM.00D600.00.00.007	1	Y	SYS-026611
26	Крышка задняя	EBKM.00D600.00.00.008	1	Y	FRZ-026118
27	Шильдик	EBKM.D600M2.50.03.010	1	-	FRZ-024992
28	Держатель банкнот левый	EBKM.00D600.00.00.010	1	Y	FRZ-009723
29	Держатель банкнот правый	EBKM.00D600.00.00.011	1	Y	FRZ-009724
30	Винт М3х6 N0019		22	Y	SYS-010641
31	Винт М3х6 N0014		4	Y	SYS-004832
32	Винт М3х8 с зубчатой шайбой N0017		1	Y	SYS-004410
33	Винт М3х8 N0022		1	Y	SYS-007525
34	Винт М5х15 с шайбой и пружинной шайбой		3	Y	SYS-034054
35	Подшипник шариковый MF128ZZ		10	Y	SYS-004599
36	Ремень HTD-3М-204 (68Т)		1	Y	SYS-013856
37	Ремень HTD-3М-207 (69Т)		1	Y	FRZ-008588
38	Ремень HTD-3М-258 (86Т)		1	Y	FRZ-007713
39	Стоп шайба 5 W0002		1	Y	SYS-002821
40	Стоп шайба 7 W0003		16	Y	SYS-002822
41	Шайба зубчатая 3 W0012		3	Y	SYS-012304
42	Штифт 2х14 P0007		2	Y	SYS-007510
43	Кабель IEC 220 В L 1.8 м \ C 13 F - вилка CEE Schuko \ 10 А		1	Y	SYS-013690
44	Стяжка кабельная 100х2,5		5	Y	SYS-005474

1.2 Составные части каркаса EBKM.00D600.01.00.000

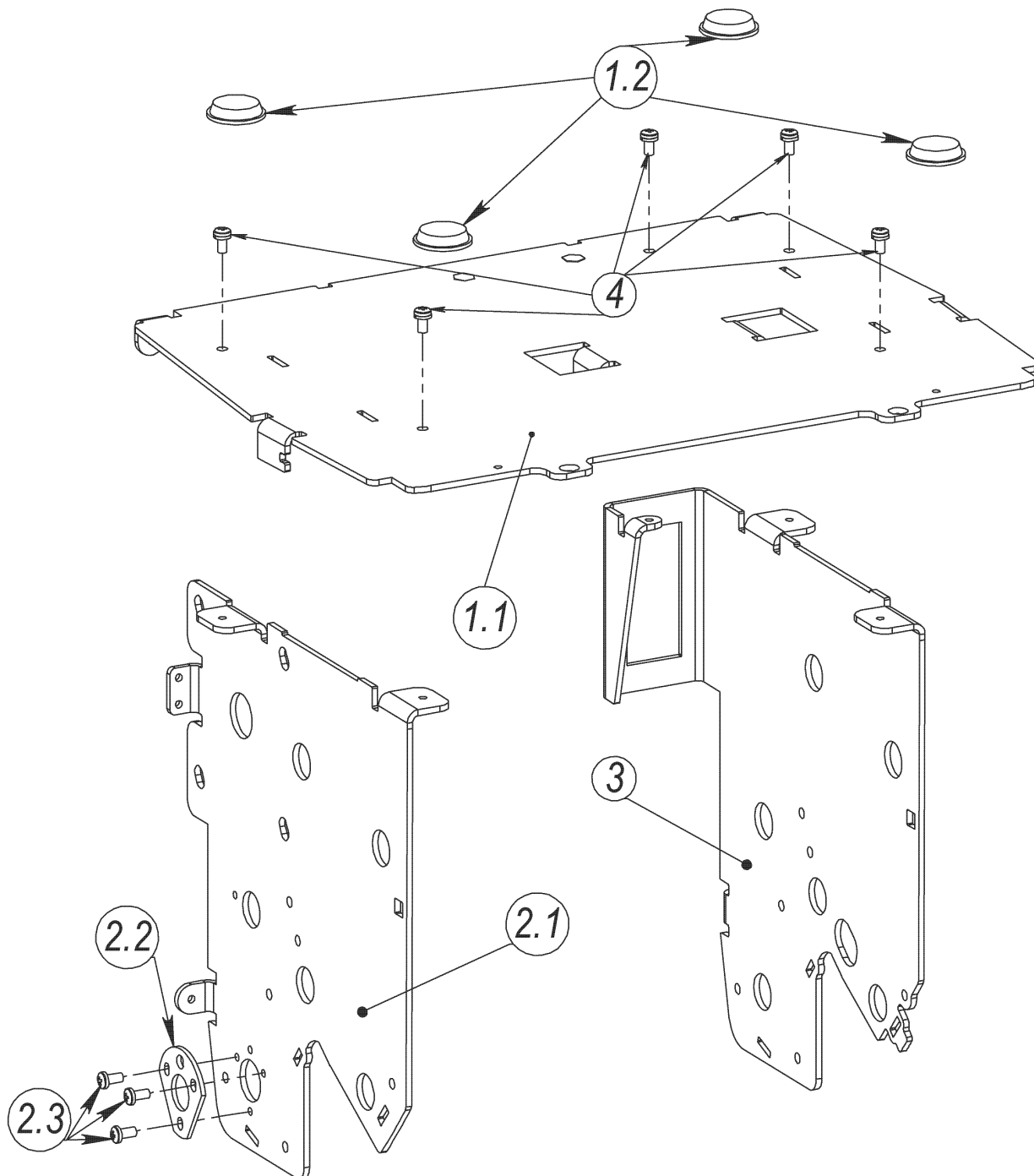


Рисунок 1.2. Каркас в сборе EBKM.00D600.01.00.000 (позиции 6, 7, 8 – не показаны).

№	Наименование	Обозначение	Кол-во	Поставл. в ЗИП	Код заказа
1	Узел дна	EBKM.00D600.01.01.000	1	-	FRZ-018464
1.1	Основание	EBKM.00D600.01.01.100	1	Y	SYS-029351
1.2	Ножка KAR 330		4	Y	SYS-003051
2	Узел плиты правой	EBKM.00D600.01.02.000	1	-	—
2.1	Плита правая	EBKM.00D600.01.02.001	1	Y	SYS-029350
2.2	Регулятор перекося	EBKM.00D600.01.02.002	1	Y	FRZ-016446

№	Наименование	Обозначение	Кол-во	Поставл. в ЗИП	Код заказа
2.3	Винт М3х8 N0022+W0022+W0007/ JPM1- 308N1H02		3	Y	FRZ-023266
3	Плита левая	EBKM.00D600.01.00.001	1	Y	FRZ-012110
4	Винт М3х6 N0022+W0022 JPM1- 306N1H05		5	Y	FRZ-023263
6	Кольцо GM-50 (mounting hole d12)		3	Y	SYS-031715
7	Площадка самоклеющаяся HS- 101		3	Y	SYS-034050
8	Фиксатор проводов самоклеющийся WLL-1		2	Y	SYS-034048

1.3 Составные части узла укладчика ЕВКМ.00D600.02.00.000

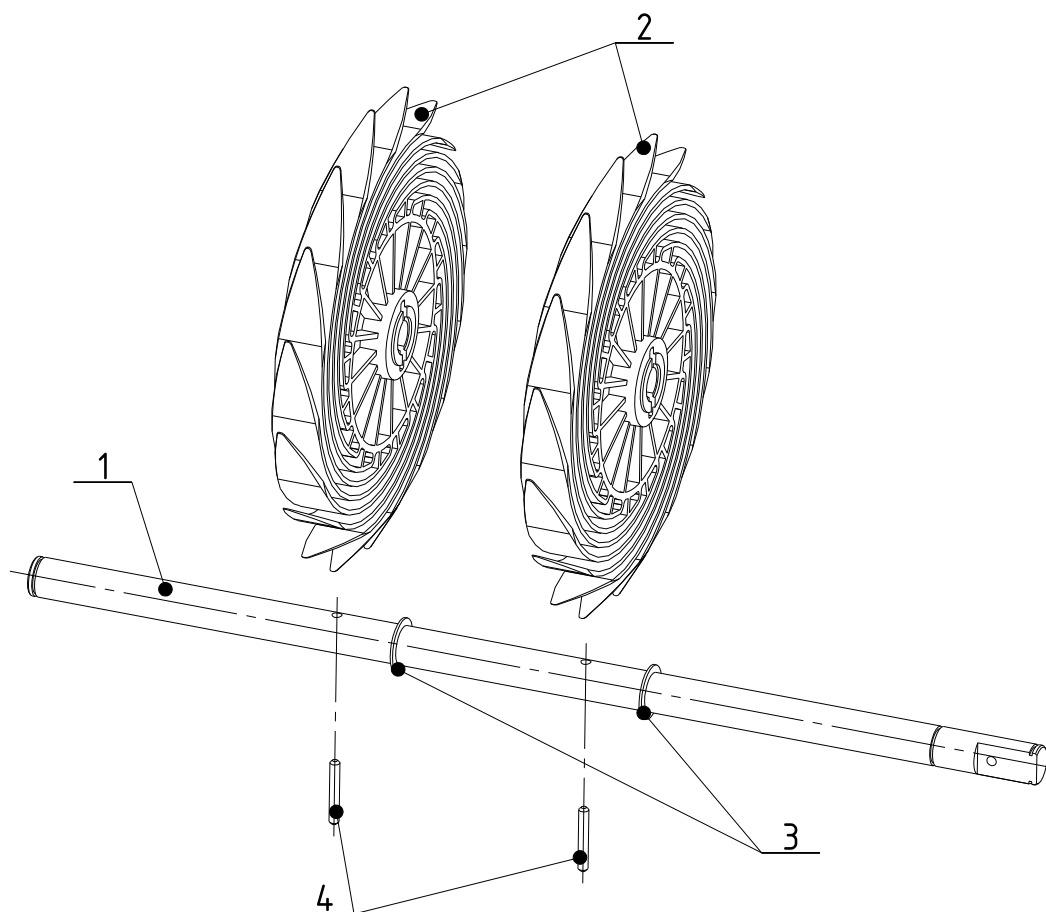


Рисунок 1.3 Узел укладчика ЕВКМ.00D600.02.00.000.

№	Наименование	Обозначение	Кол-во	Поставл. в ЗИП	Код заказа
1	Вал укладчика	ЕВКМ.00D600.02.00.001	1	У	FRZ-017174
2	Колесо укладчика	ЕВКМ.00D600.02.00.002	2	У	SYS-029458
3	Стоп шайба 7		2	У	SYS-002822
4	Штифт 2x14 Р0007		2	У	SYS-007510

1.4 Составные части узла маховика EBKM.00D600.03.00.000

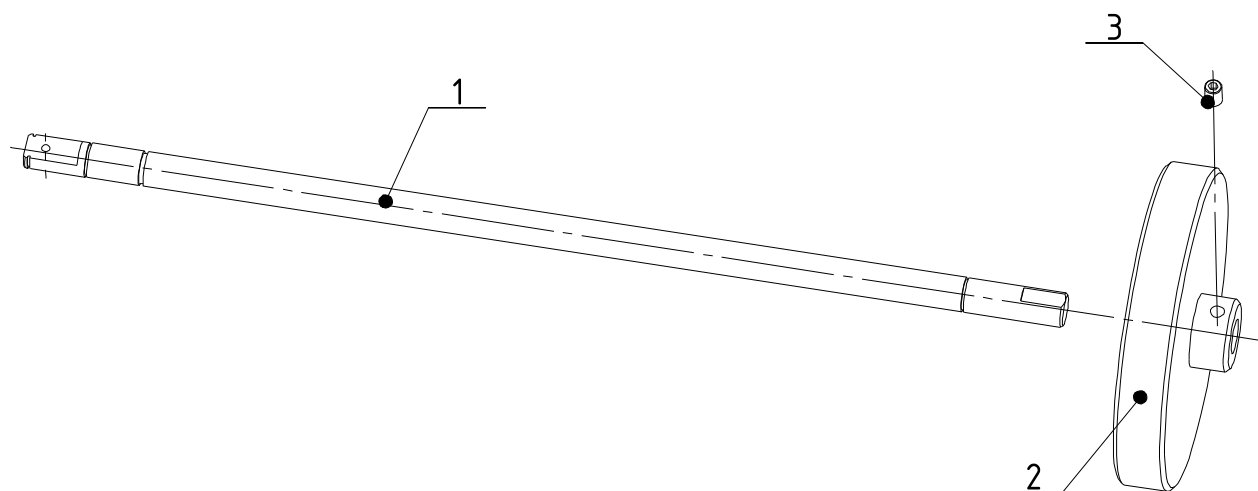


Рисунок 1.4 Узел маховика EBKM.00D600.03.00.000.

№	Наименование	Обозначение	Кол-во	Поставл. в ЗИП	Код заказа
1	Вал маховика	EBKM.00D600.03.00.001	1	Y	FRZ-017175
2	Маховик	EBKM.00D600.03.00.002	1	Y	SYS-027750
3	Винт M4x8 N0005		1	Y	SYS-002820

1.5 Составные части узла роликов сбрасывающих ЕВКМ.00D600.05.00.000

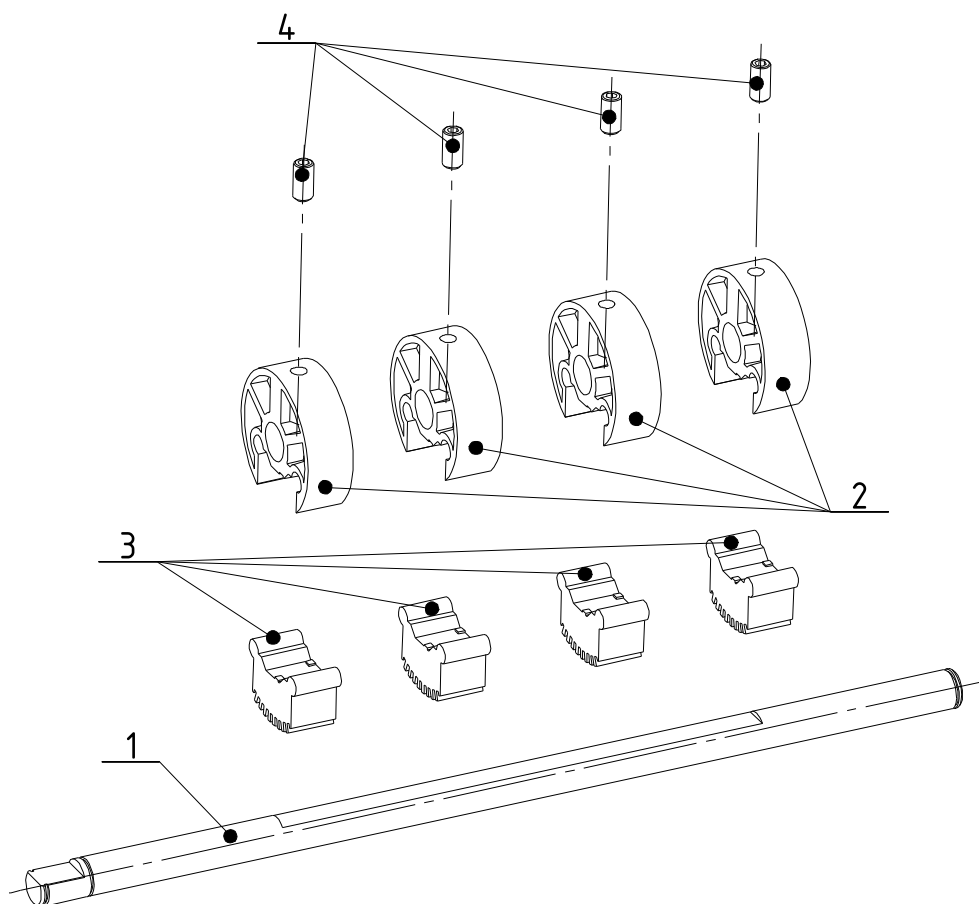


Рисунок 1.5 Узел роликов сбрасывающих ЕВКМ.00D600.05.00.000.

№	Наименование	Обозначение	Кол-во	Поставл. в ЗИП	Код заказа
1	Вал роликов сбрасывающих	ЕВКМ.00D600.05.00.001	1	Y	FRZ-017180
2	Ролик сбрасывающий	ЕВКМ.00D600.05.00.002	4	Y	FRZ-024076
3	Накладка ролика сбрасывающего	ЕВКМ.00D600.05.00.003	4	Y	FRZ-031732
4	Винт М4х8 N0005		4	Y	SYS-002820

1.6 Составные части узла крышки роликов сбрасывающих EBKM.00D600.06.00.000

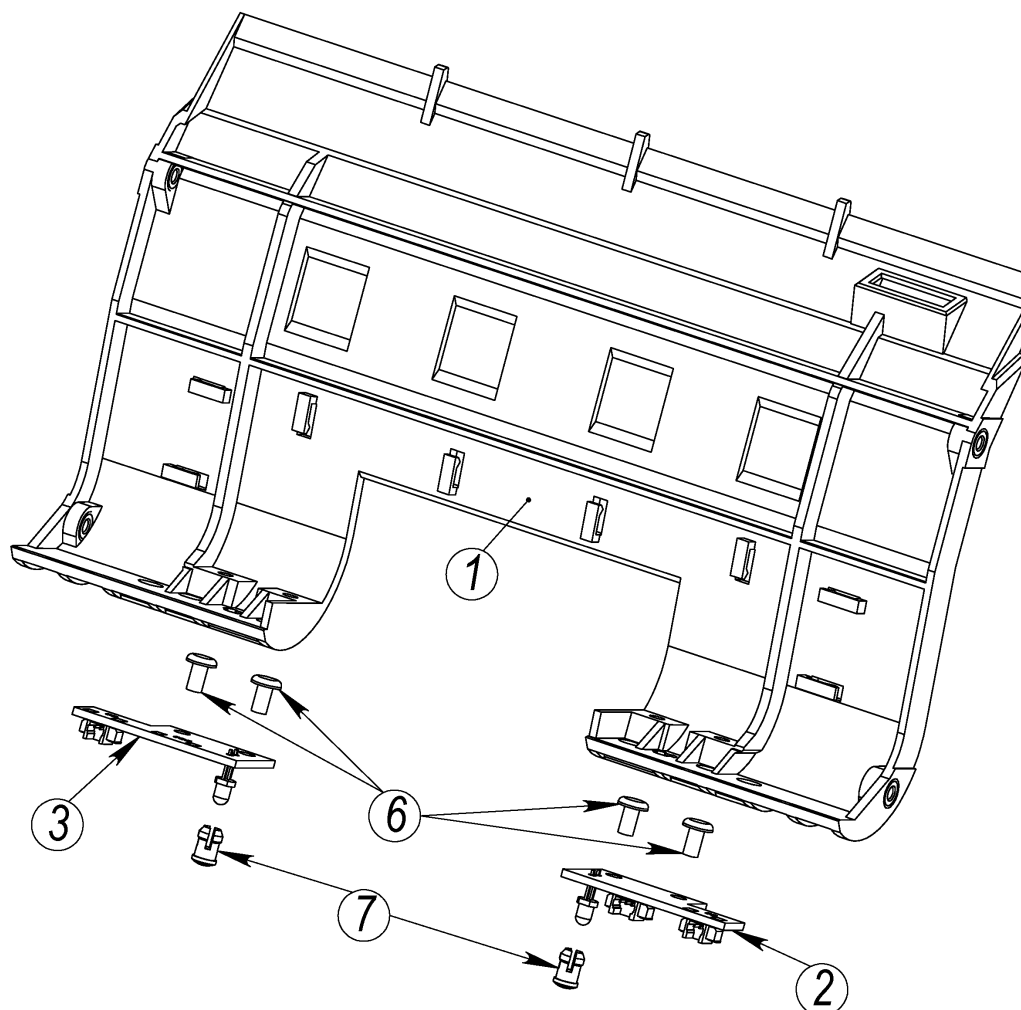


Рисунок 1.6 Узел крышки роликов сбрасывающих EBKM.00D600.06.00.000 (позиции 4, 5 – не показаны).

№	Наименование	Обозначение	Кол-во	Поставл. в ЗИП	Код заказа
1	Крышка роликов сбрасывающих	EBKM.00D620.06.01.000	1	Y	FRZ-024948
2	Модуль датчиков приемных	EBKM.D600M1.00.79.000	1	Y	FRZ-024944
3	Модуль датчиков приемных	EBKM.D600M1.00.79.000-01	1	Y	FRZ-024945
4	Кабель 3 pin	EBKM.D600M1.00.82.000-01	1	Y	FRZ-025443
5	Кабель 4573D-2/260 СТП-04		1	Y	FRZ-024943
6	Пластиковая заклепка SR3-5.5		4	Y	FRZ-016093
7	Светофильтр LC3-1		2	Y	FRZ-007575

Схематичные изображения кабелей – см. [п.2.2](#) данного Руководства

1.7 Составные части узла направляющей банкнот ЕВКМ.00D600.07.00.000

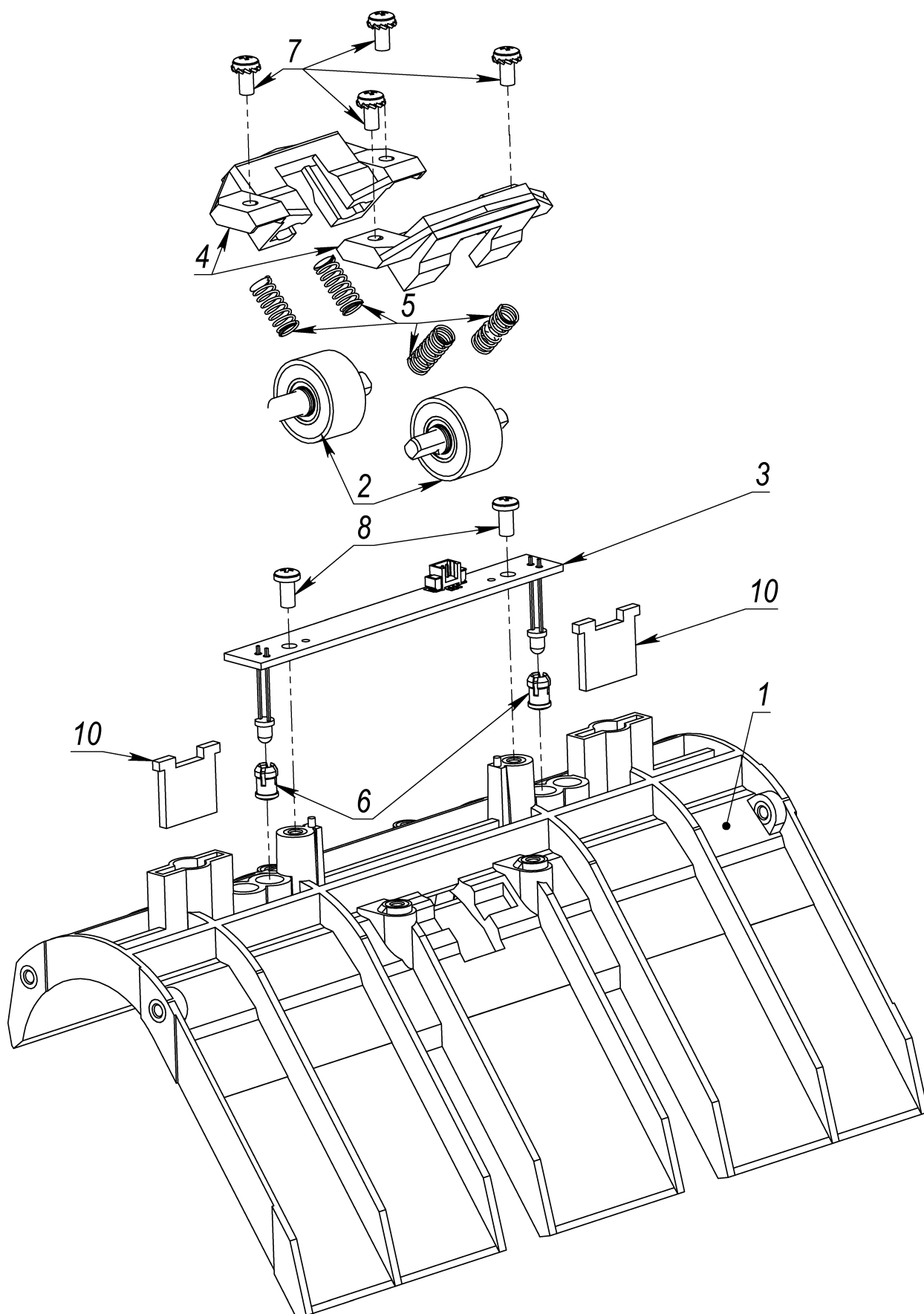


Рисунок 1.7 Узел направляющей банкнот ЕВКМ.00D600.07.00.000 (позиция 9 – не показана)

№	Наименование	Обозначение	Кол-во	Поставл. в ЗИП	Код заказа
1	Узел огибающей	EBKM.00D620.07.01.000	1	Y	FRZ-024950
2	Ролик регистратора	EBKM.304343.015-53	2	Y	SYS-011251
3	Модуль датчиков передающих	EBKM.D600M1.00.81.000	1	Y	FRZ-027916
4	Держатель	EBKM.00D600.07.00.001	2	Y	SYS-024378
5	Пружина ролика регистратора	EBKM.753513.015-44	4	Y	SYS-003181
6	Светофильтр LC3-1		2	Y	FRZ-007575
7	Винт М3х6 N0015+W0012 JPM1-306ZE01		4	Y	FRZ-023267
8	Винт М3х6 N0019		2	Y	SYS-010641
9	Кабель 3 pin	EBKM.D600M1.00.82.000	1	Y	FRZ-025444
10	Световод	EBKM.00D620.07.00.001	2	Y	FRZ-033394

1.8 Составные части узла кармана приемного ЕВКМ.00D600.08.00.000

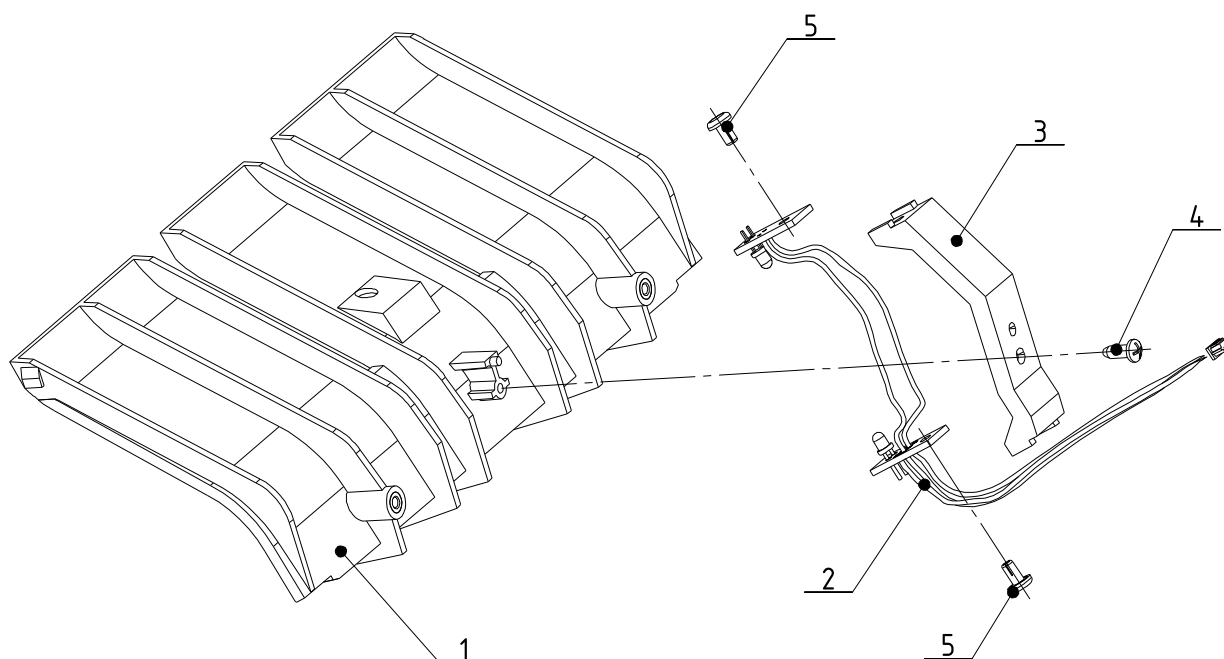


Рисунок 1.8 Узел кармана приемного ЕВКМ.00D600.08.00.000

№	Наименование	Обозначение	Кол-во	Поставл. в ЗИП	Код заказа
1	Карман приемный	ЕВКМ.00D600.08.01.000	1	Y	FRZ-004515
2	Модуль датчиков кармана приемного	ЕВКМ.00D600.00.82.000	1	Y	FRZ-016788
3	Кронштейн датчиков	ЕВКМ.00D600.08.00.001	1	Y	SYS-028073
4	Винт S2,6x6 N0023		1	Y	SYS-007527
5	Клипса SR 3-5,5		2	Y	FRZ-016093

1.9 Составные части узла кронштейна сепаратора EBKM.00D600.12.00.000

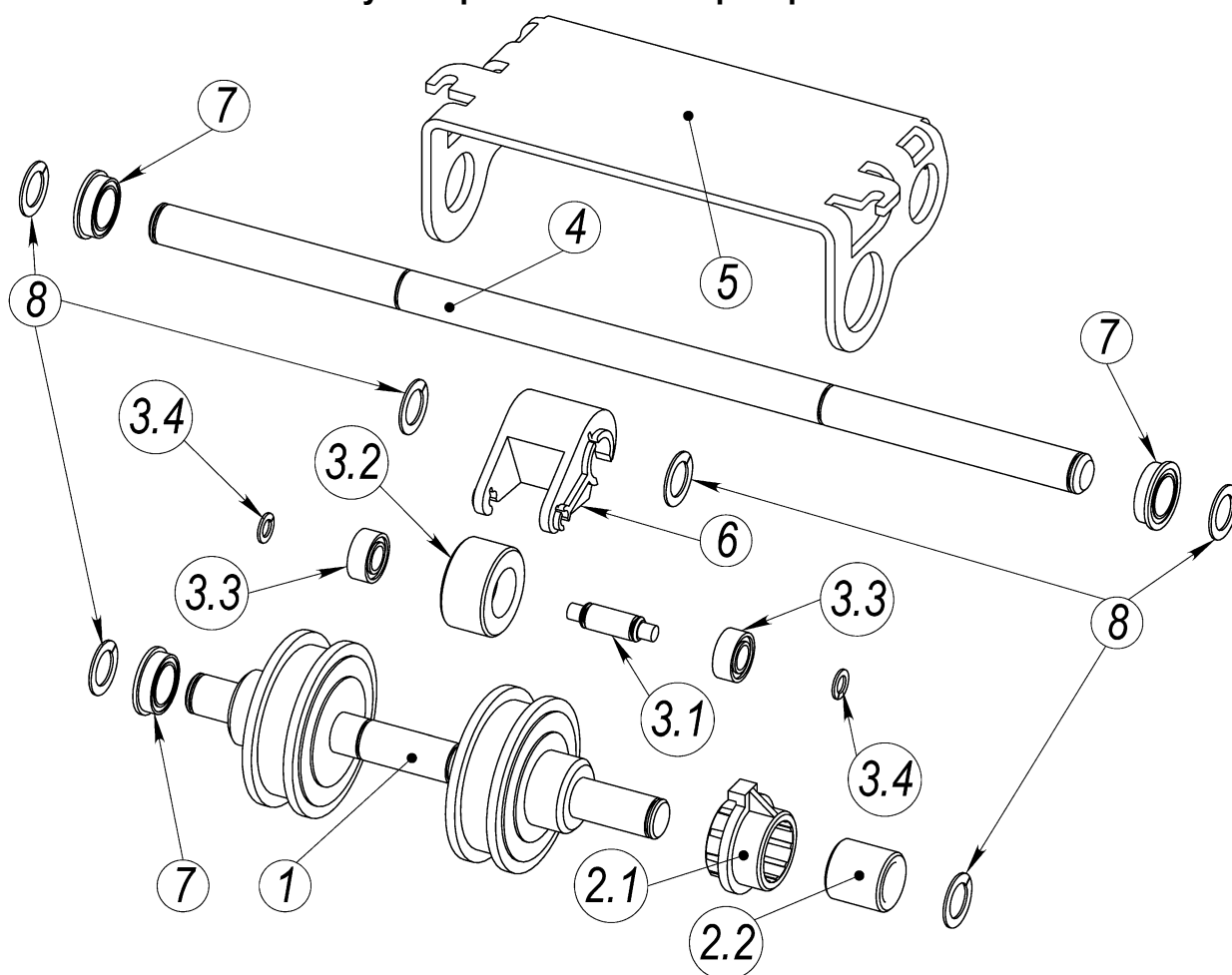


Рисунок 1.9 Узел кронштейна сепаратора EBKM.00D600.12.00.000

№	Наименование	Обозначение	Кол-во	Поставл. в ЗИП	Код заказа
1	Узел роликов сепаратора	EBKM.00D600.12.01.000	1	Y	FRZ-031800
2	Узел муфты обгонной	EBKM.00D600.12.02.000	1	-	FRZ-021534
2.1	Втулка муфты обгонной	EBKM.00D600.12.02.001	1	Y	FRZ-009722
2.2	Муфта обгонная NSK FCL-8K		1	Y	SYS-029482
3	Ролик толкающий	EBKM.00D600.12.03.000	1	-	-
3.1	Ось ролика толкающего	EBKM.00D600.12.03.001	1	Y	SYS-032804
3.2	Ролик	EBKM.00D600.12.03.002	1	Y	SYS-026591
3.3	Стоп шайба 3 W0001		2	Y	SYS-004492
3.4	Подшипник шариковый MR105ZZ		2	Y	SYS-013432
4	Балка сепаратора	EBKM.00D600.12.00.002	1	Y	SYS-029199
5	Кронштейн сепаратора	EBKM.00D600.12.00.001	1	Y	SYS-026704
6	Кронштейн ролика толкающего	EBKM.00D600.12.00.003	1	Y	SYS-028069
7	Подшипник шариковый MF128ZZ		3	Y	SYS-004599
8	Стоп шайба 7 W0003		6	Y	SYS-002822

1.10 Составные части узла регулировки сепаратора EBKM.00D600.13.00.000

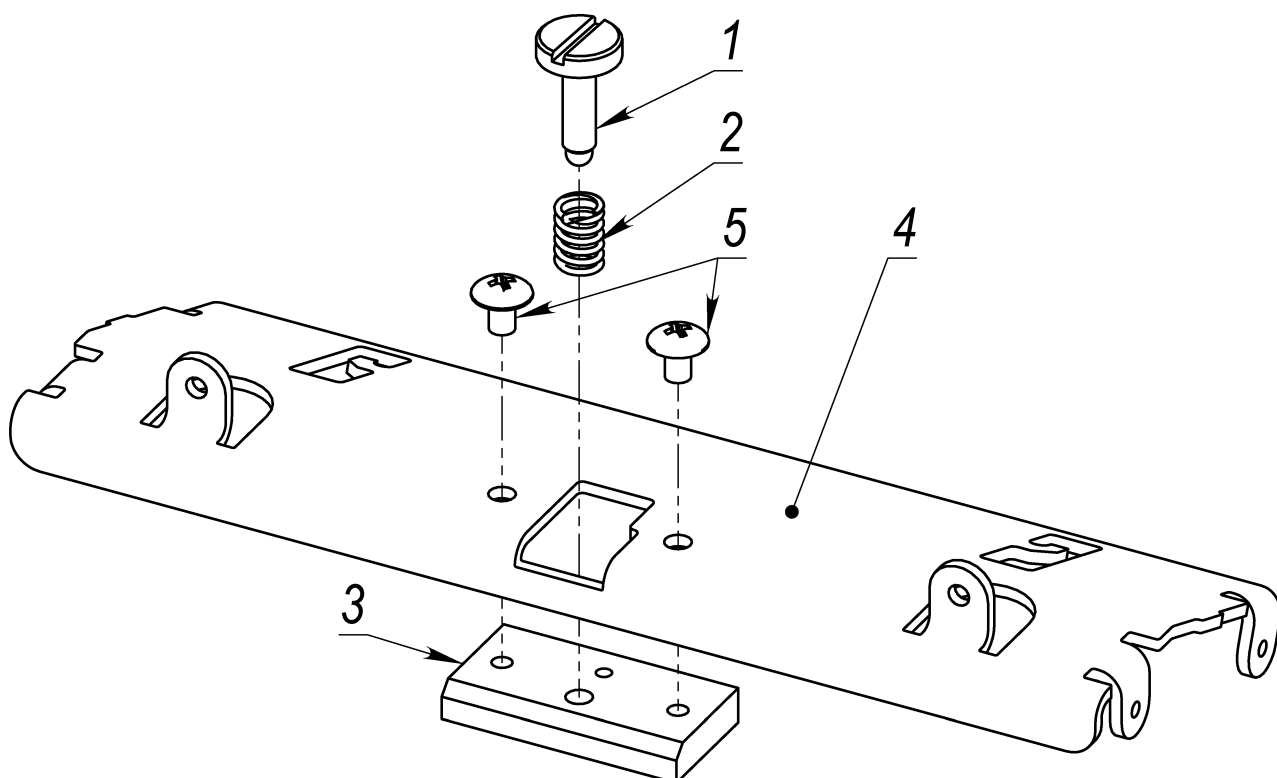


Рисунок 1.10. Узел регулировки сепаратора EBKM.00D600.13.00.000

№	Наименование	Обозначение	Кол-во	Поставл. в ЗИП	Код заказа
1	Винт регулятора толщины	EBKM.00D600.13.00.001	1	Y	FRZ-020589
2	Пружина регулятора толщины	EBKM.00D700.08.00.002	1	Y	FRZ-020220
3	Плита сепаратора	EBKM.00D600.13.00.003	1	Y	SYS-026617
4	Крышка сепаратора	EBKM.00D600.13.00.005	1	Y	SYS-029352
5	Винт M4x8 N0001		2	Y	SYS-002816

1.11 Составные части ролика толкающего EBKM.00D600.12.03.000

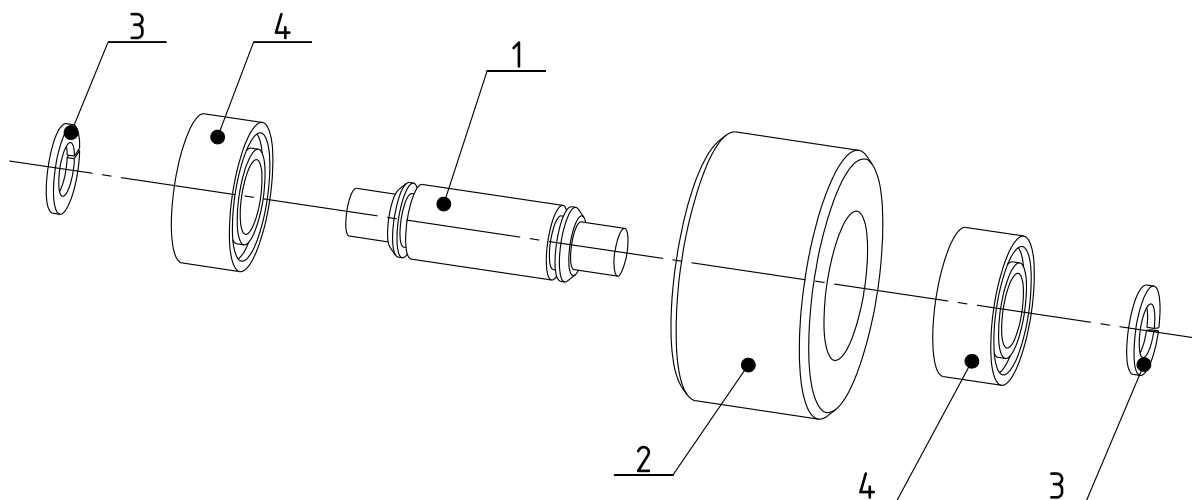


Рисунок 1.11. Ролик толкающий EBKM.00D600.12.03.000

№	Наименование	Обозначение	Кол-во	Поставл. в ЗИП	Код заказа
1	Ось ролика толкающего	EBKM.00D600.12.03.001	1	Y	SYS-032804
2	Ролик	EBKM.00D600.12.03.002	1	Y	SYS-026591
3	Стоп шайба 3 W0001		2	Y	SYS-004492
4	Подшипник шариковый MR105ZZ		2	Y	SYS-013432

1.12 Составные части узла кармана подающего EBKM.00D600.14.00.000

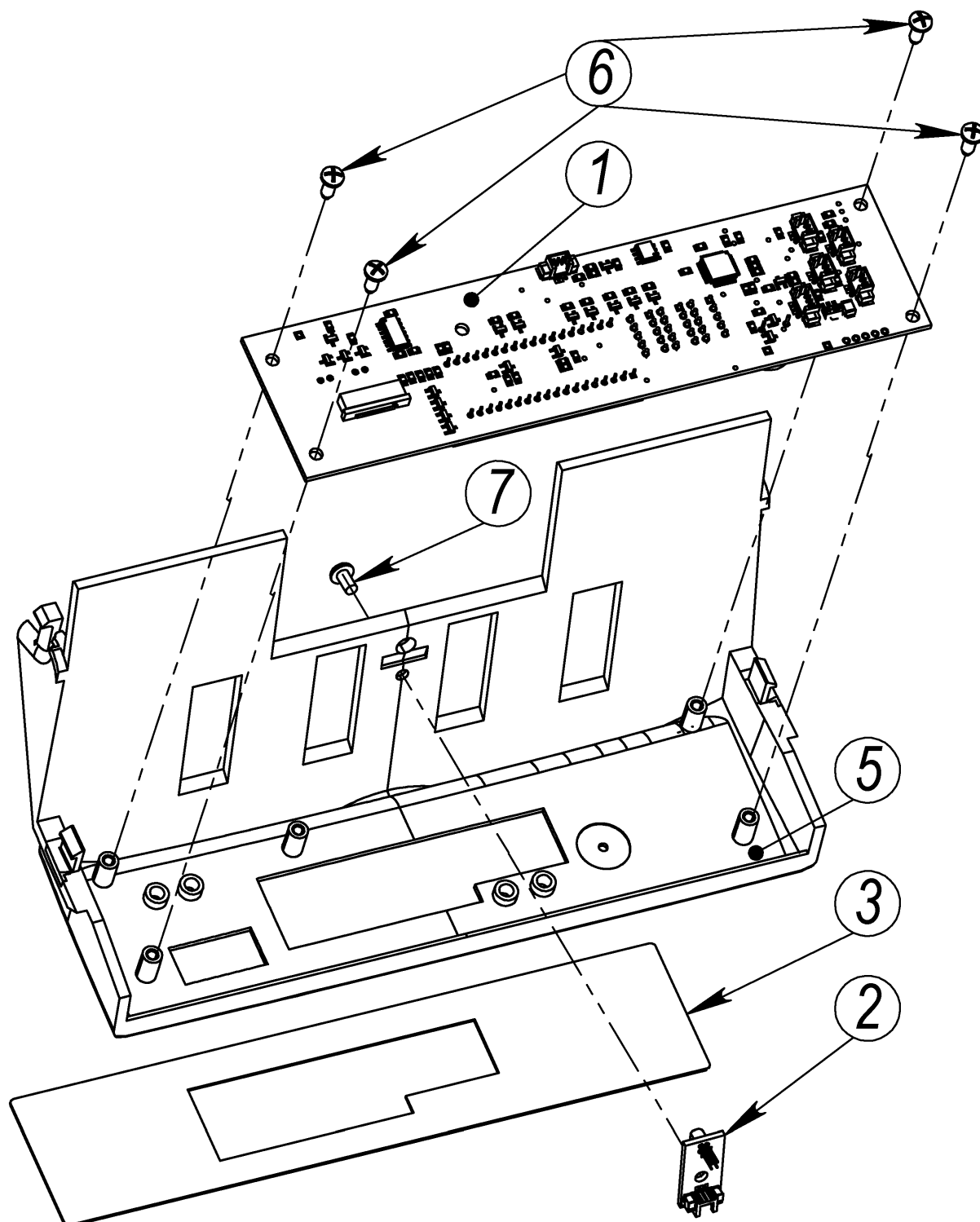


Рисунок 1.12. Узел кармана подающего EBKM.00D600.14.00.000 (поз. 4 не показана)

№	Наименование	Обозначение	Кол-во	Поставл. в ЗИП	Код заказа
1	Модуль ЦПУ	EBKM.D600M1.00.70.000	1	Y	FRZ-022486
2	Модуль датчика кармана подающего	EBKM.00D700.00.74.000	1	Y	FRZ-009774
3	Модуль клавиатуры	см. Переменные данные для исполнений			
4	Кабель датчика	EBKM.00D600.00.90.000	1	Y	FRZ-016783
5	Карман подающий	EBKM.00D600.14.00.001	1	Y	FRZ-024951
6	Винт S3x8 N0007		4	Y	SYS-002824
7	Пластиковая заклепка SR3-5.5		1	Y	FRZ-016093
Переменные данные для исполнений					
3	Модуль клавиатуры	EBKM.00D600.00.85.000	1	Y	FRZ-009744
3	Модуль клавиатуры	EBKM.00D600.00.85.000-02	1	Y	FRZ-009927

1.13 Составные части узла шкива маховика EBKM.00D600.10.00.000

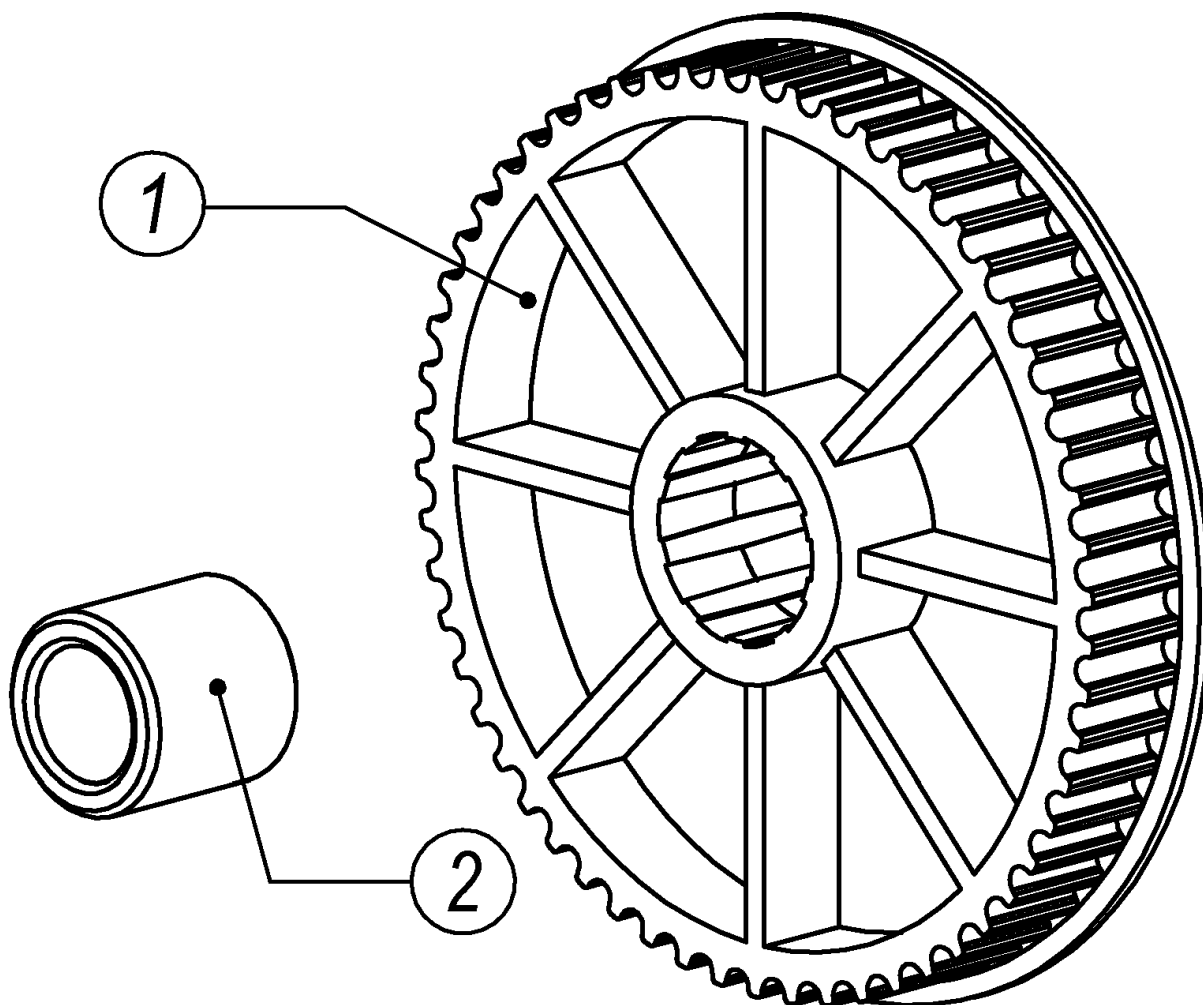


Рисунок 1.13. Узел шкива маховика EBKM.00D600.10.00.000

№	Наименование	Обозначение	Кол-во	Поставл. в ЗИП	Код заказа
1	Шкив маховика	EBKM.00D600.10.00.001	1	Y	SYS-028068
2	Муфта обгонная NSK FCL-8K		1	Y	SYS-029482

1.14 Составные части ролика регистратора ЕВКМ.304343.015-53

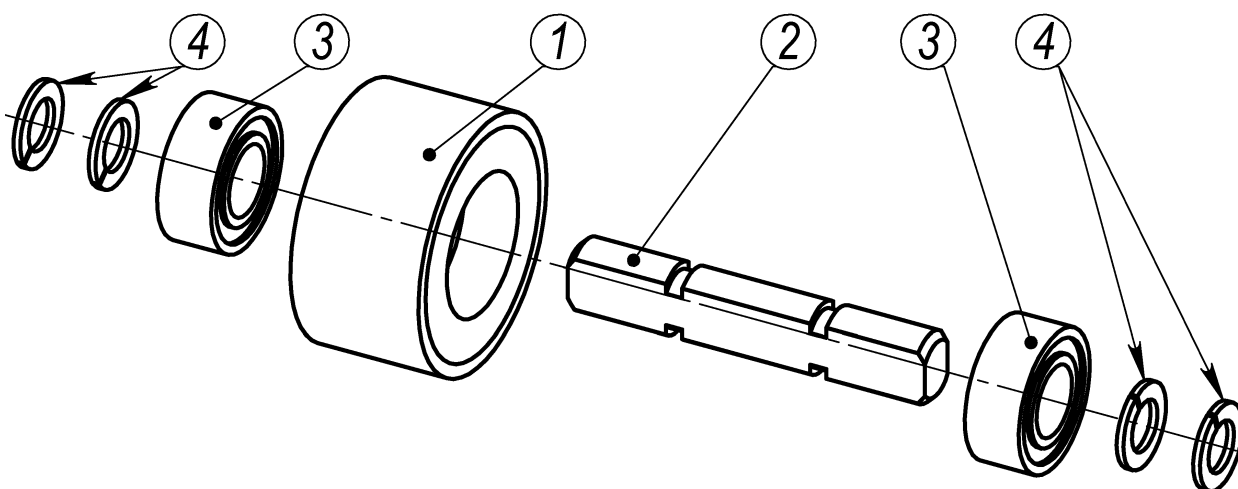


Рисунок 1.14. Ролик регистратора ЕВКМ.304343.015-53

№	Наименование	Обозначение	Кол-во	Поставл. в ЗИП	Код заказа
1	Ролик	ЕВКМ.304343.015-54	1	Y	FRZ-031735
2	Вал регистратора	ЕВКМ.715413.015-53.001	1	Y	FRZ-012695
3	Подшипник шариковый MR105ZZ		2	Y	SYS-013432
4	Стоп шайба 3 W0001		4	Y	SYS-004492

2 Электронные модули, кабели и электронные компоненты

2.1 Электронные модули

2.1.1 Модуль ЦПУ ЕВКМ.D600M1.00.70.000 FRZ-022486

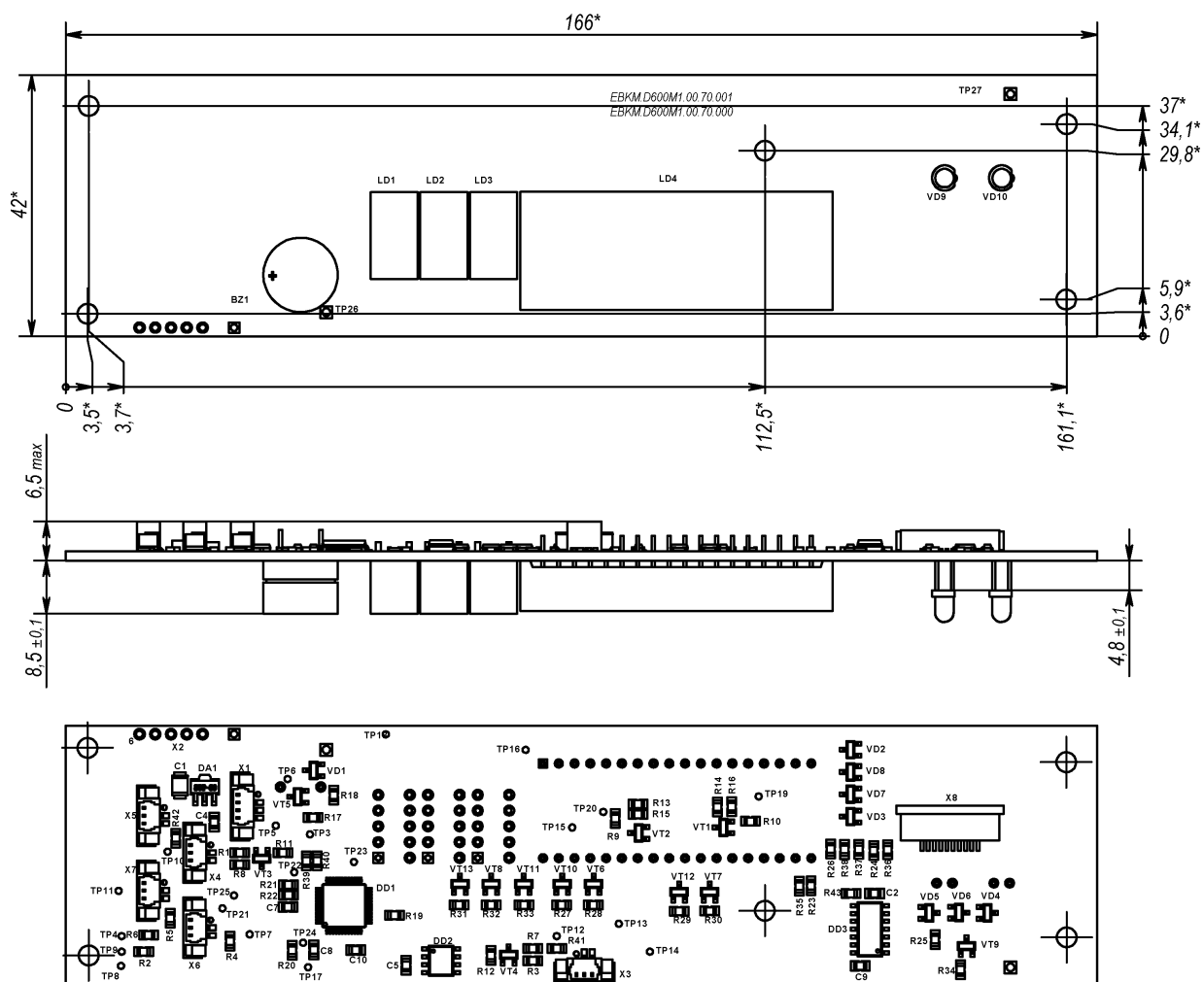


Рисунок 2.1 Модуль ЦПУ ЕВКМ.D600M1.00.70.000.

2.1.2 Модуль питания с фильтром EBKM.00D600.00.88.000 FRZ-016782

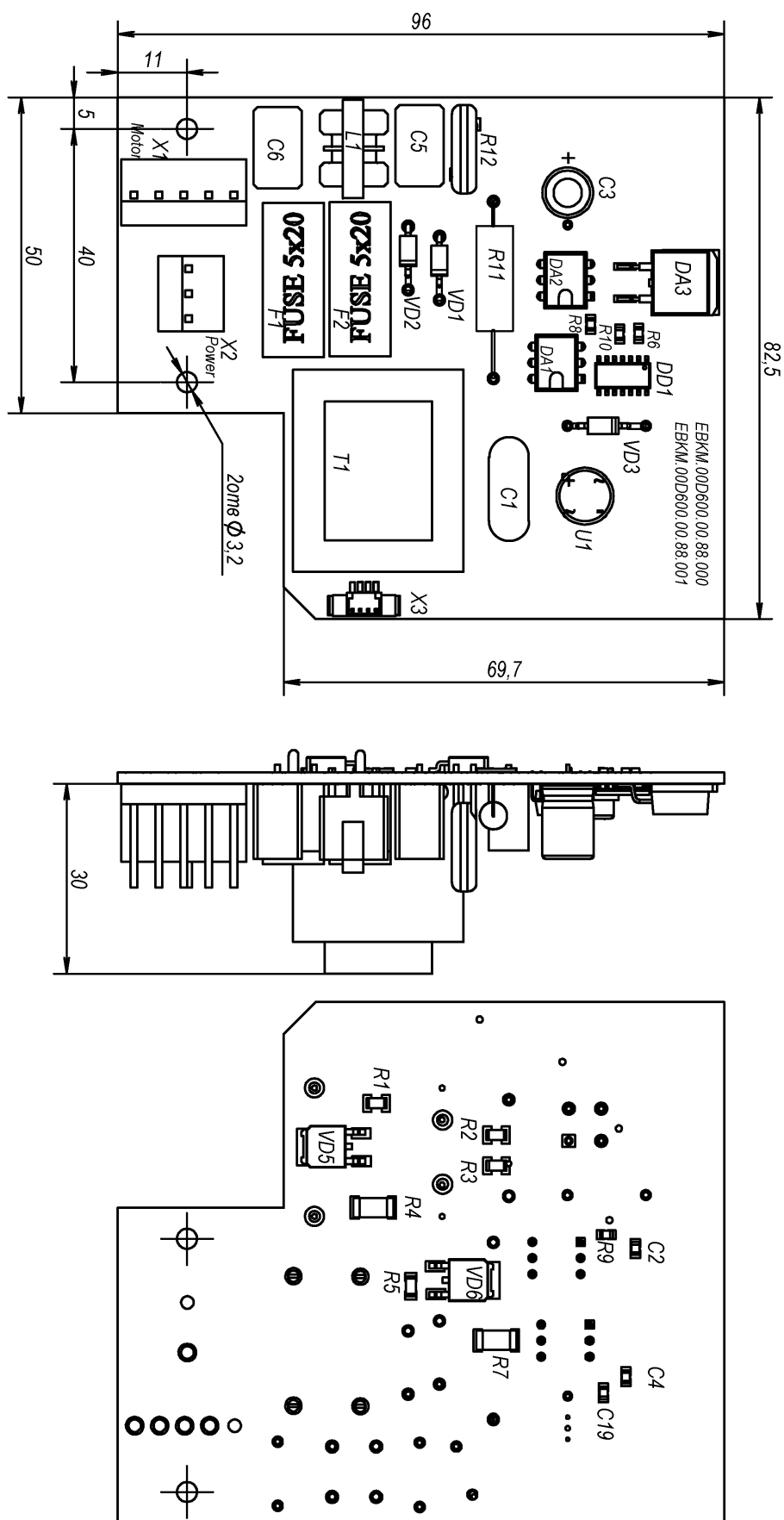


Рисунок 2.2 Модуль питания с фильтром EBKM.00D600.00.88.000.

2.1.3 Модуль датчика импульсного EBKM.00D600.00.73.000 FRZ-016785

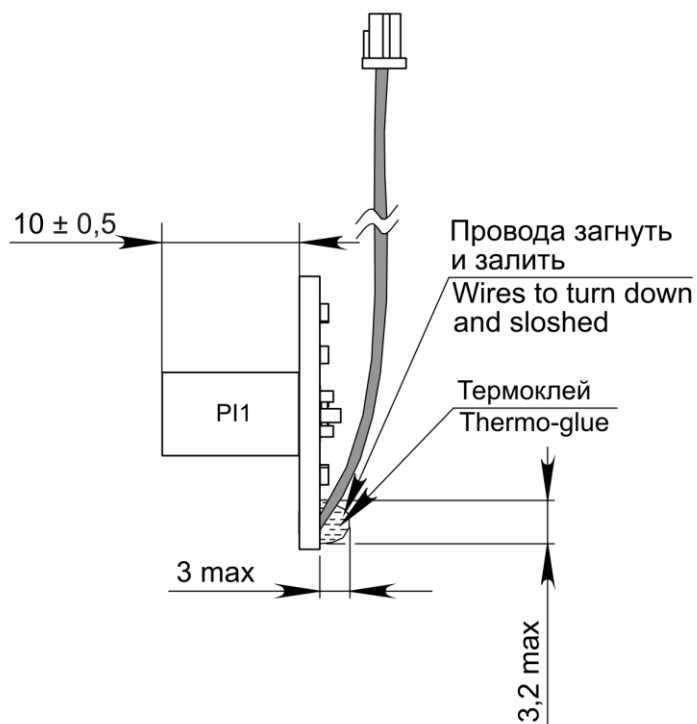
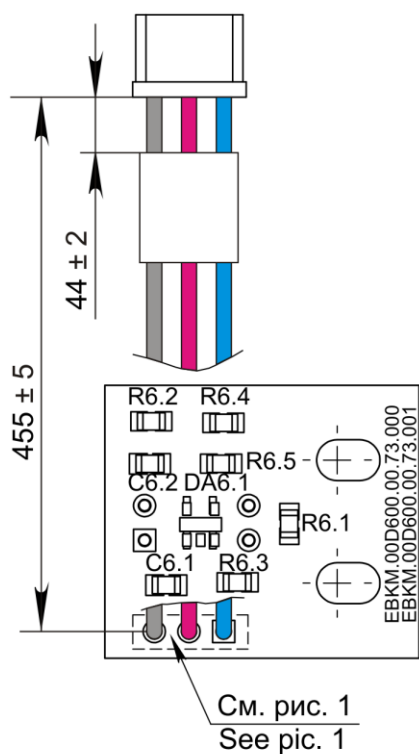


Рис. 1 (Pic. 1)

Рисунок 2.3 Модуль датчика импульсного EBKM.00D600.00.73.000.

2.1.4 Модуль датчиков кармана приемного ЕВКМ.00D600.00.82.000 FRZ-016788

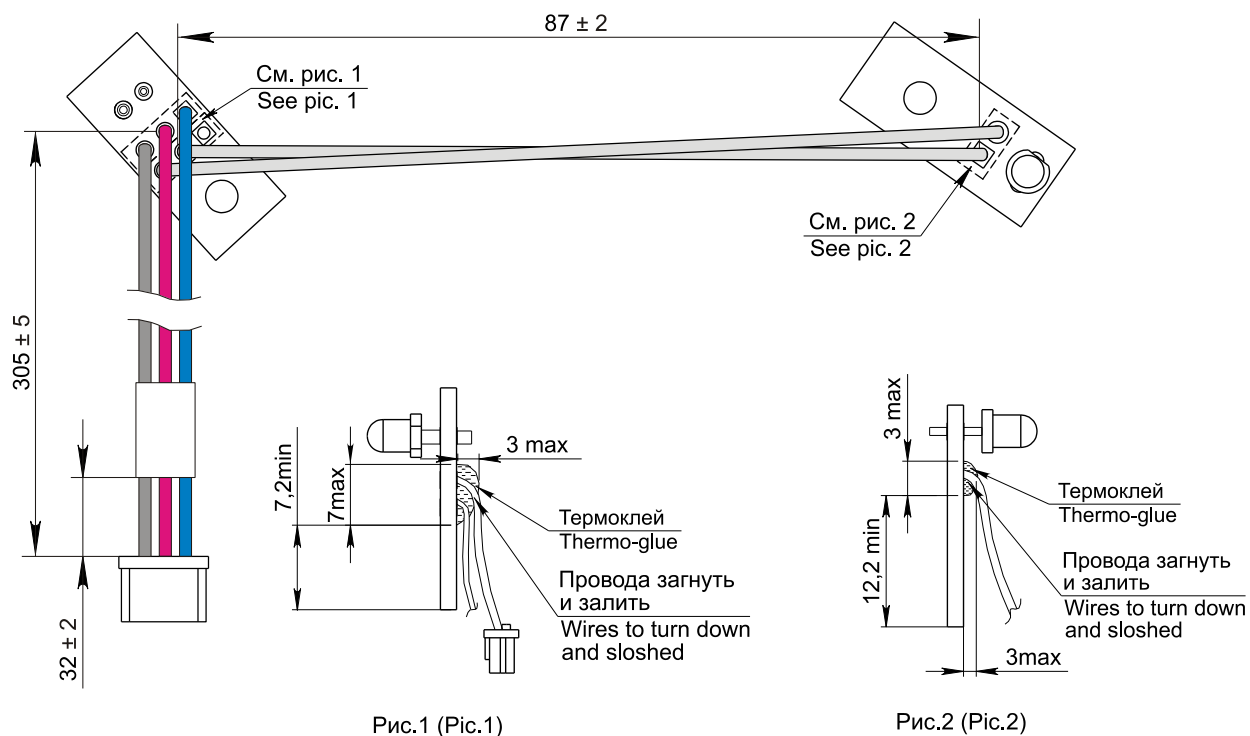


Рисунок 2.4 Модуль датчиков кармана приемного ЕВКМ.00D600.00.82.000.

2.1.5 Модуль датчиков приемных EBKM.D600M1.00.79.000 FRZ-024944

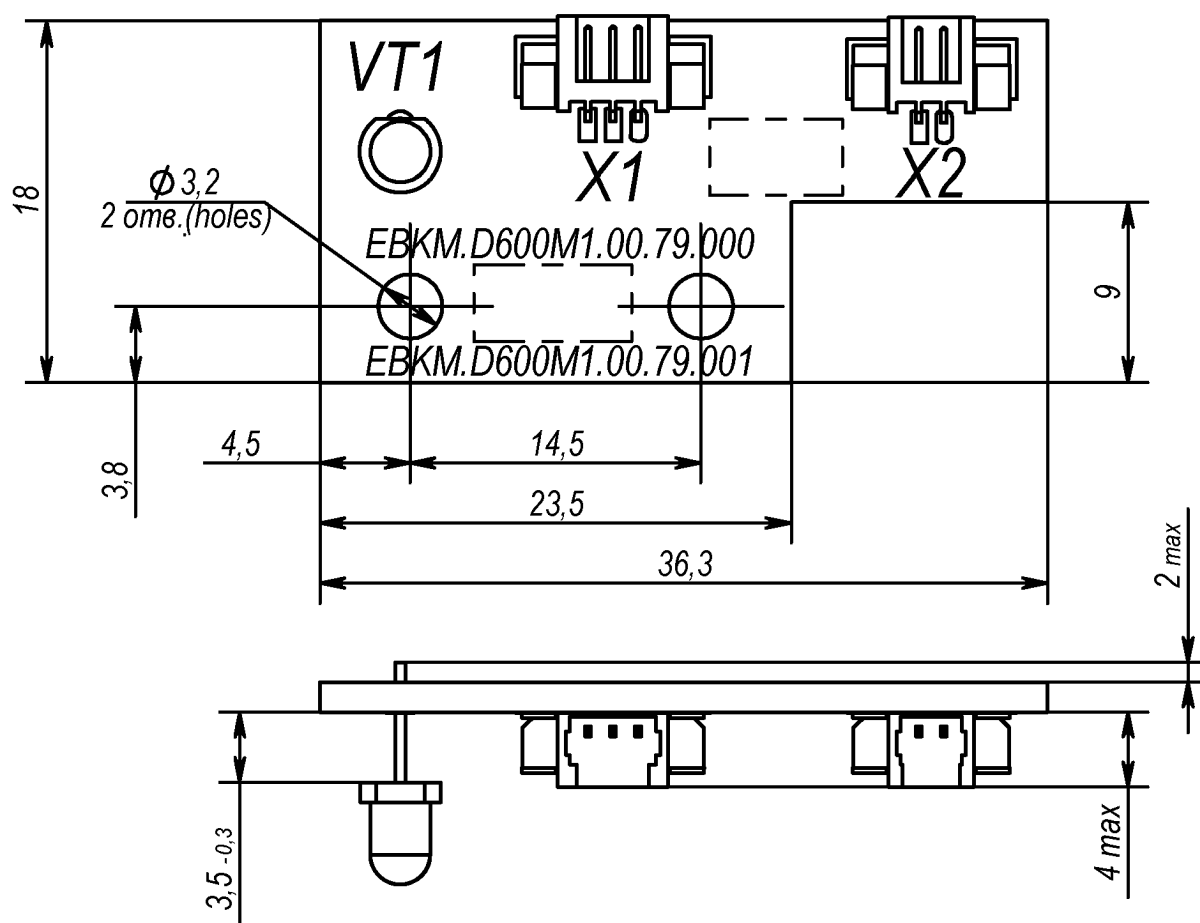


Рисунок 2.5 Модуль датчиков приемных EBKM.D600M1.00.79.000.

2.1.6 Модуль датчиков приемных EBKM.D600M1.00.79.000-01 FRZ-024945

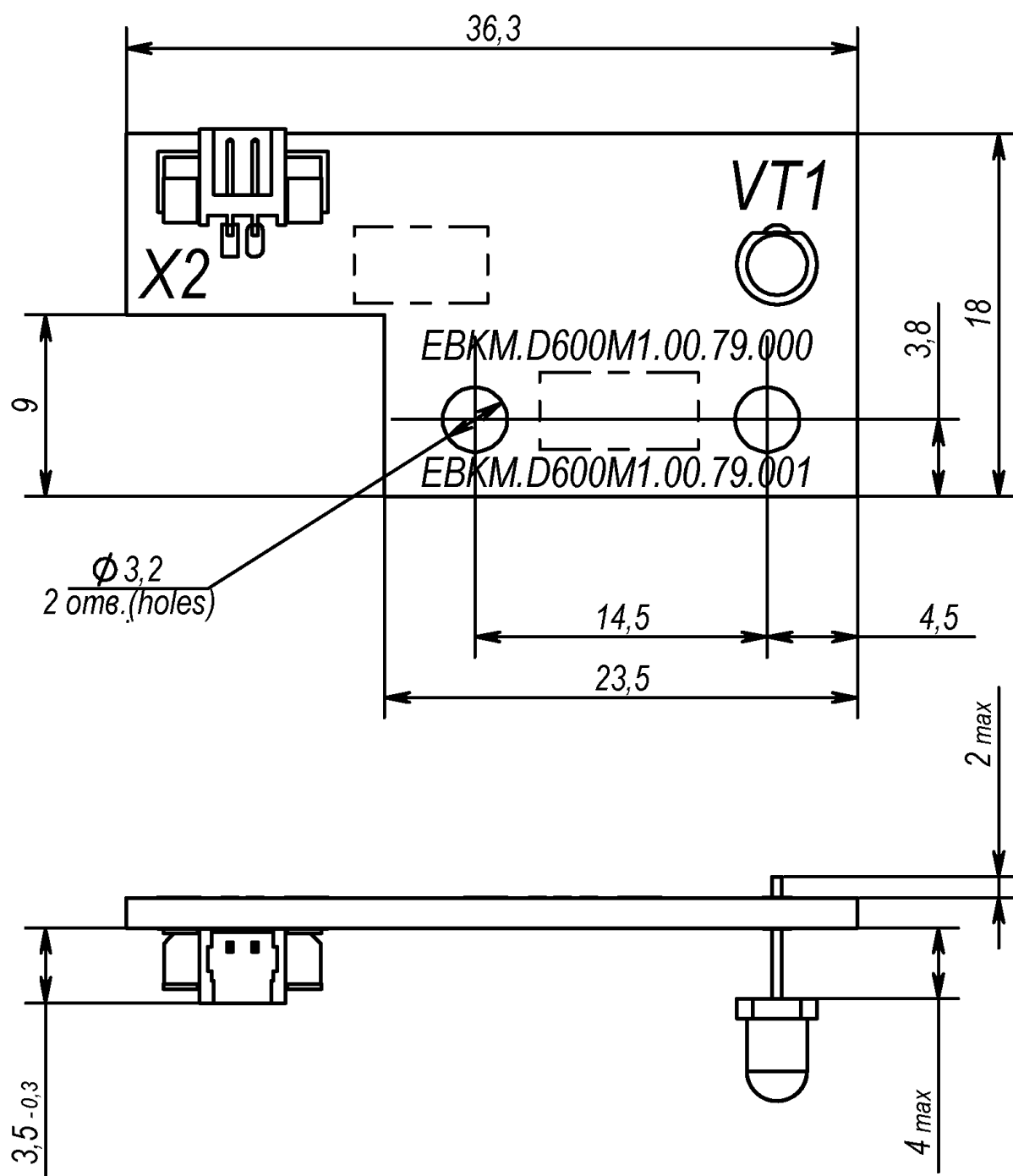


Рисунок 2.6 Модуль датчиков приемных ЕВКМ.D600M1.00.79.000-01.

2.1.7 Модуль датчиков передающих EBKM.D600M1.00.81.000 Rev.1 FRZ-027916

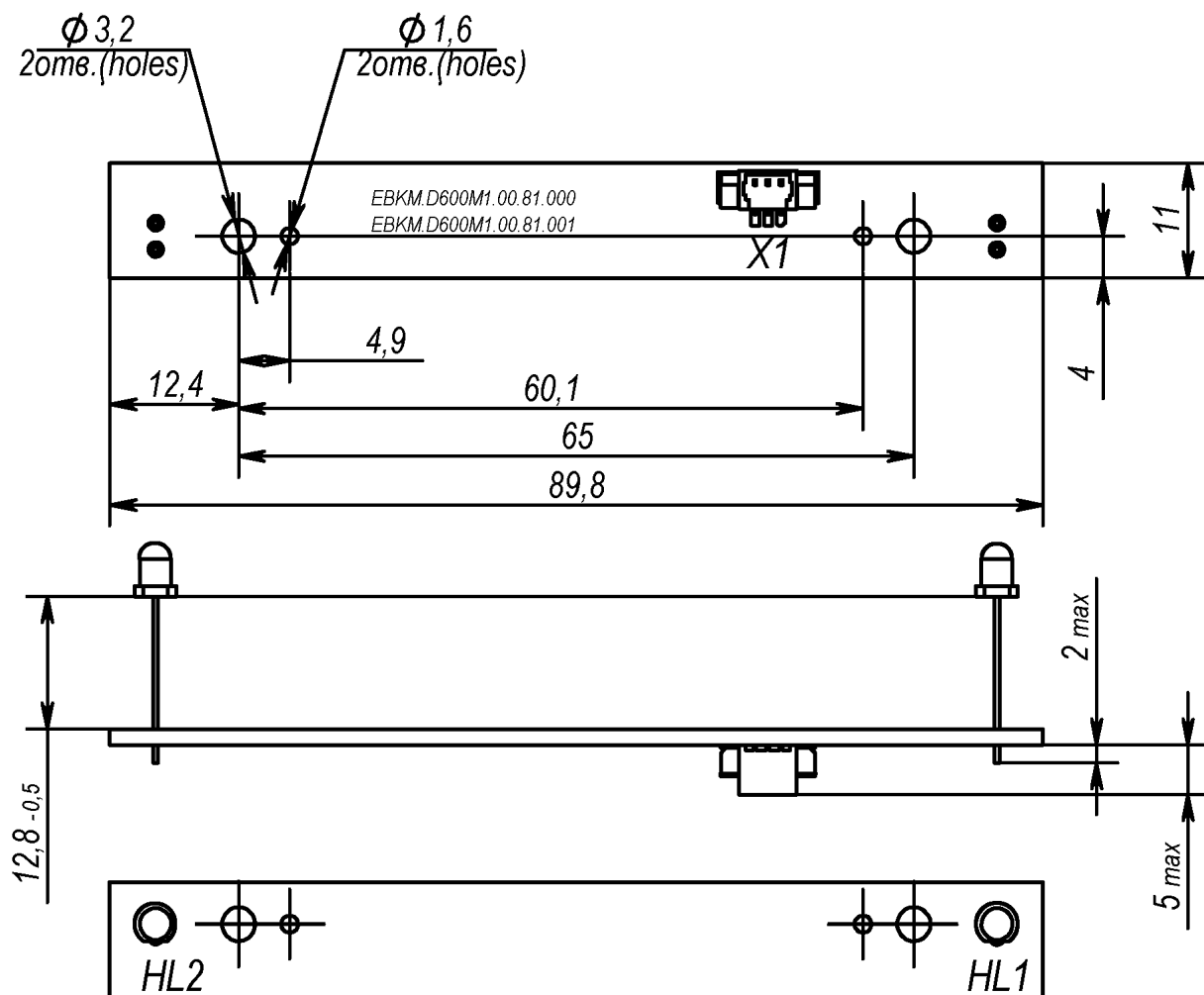


Рисунок 2.7 Модуль датчиков передающих EBKM.D600M1.00.81.000.

2.1.8 Модуль датчика кармана подающего EBKM.00D700.00.74.000 FRZ-009774

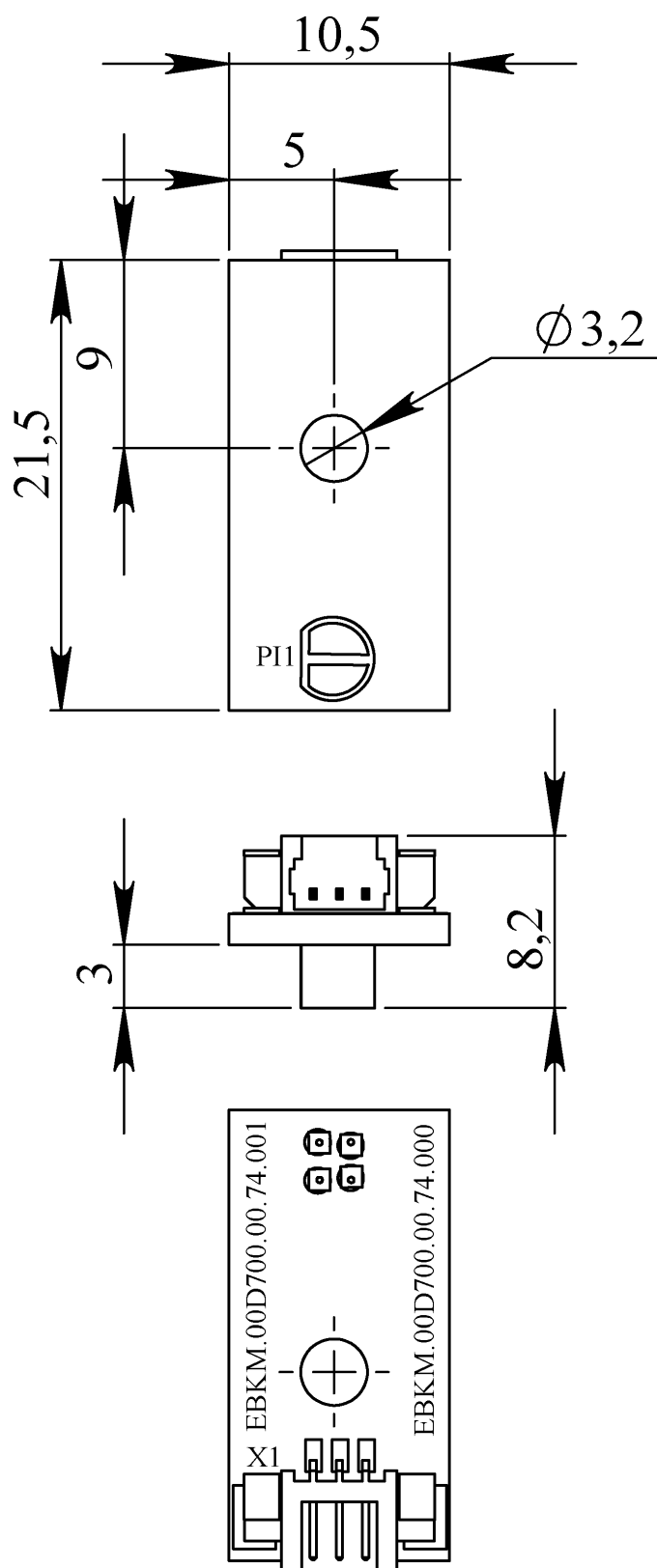
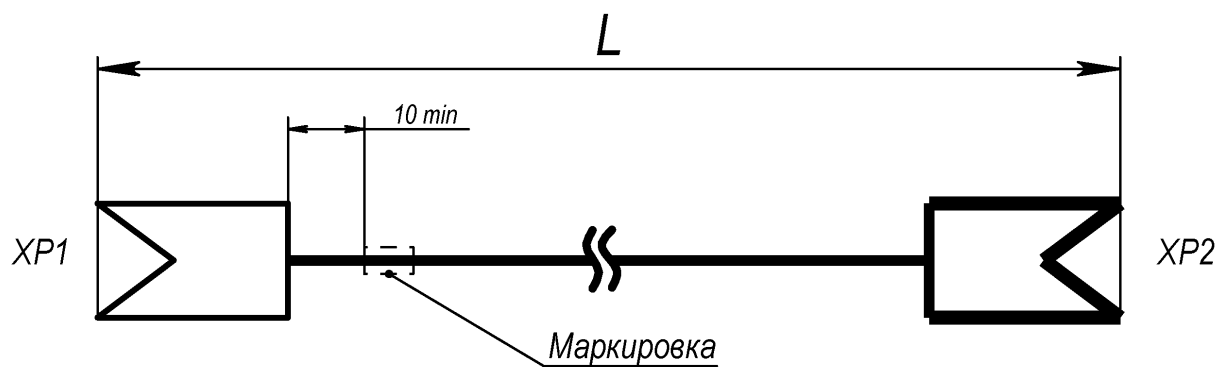


Рисунок 2.8 Модуль датчика кармана подающего EBKM.00D700.00.74.000.

2.2 Кабели

2.2.1 Кабель 3 pin

Кабель 3 pin	EBKM.D600M1.00.82.000-01	FRZ-025443
Кабель 3 pin	EBKM.D600M1.00.82.000	FRZ-025444



Обозначение Designations	Длина L, мм Length L, mm	Маркировка Marking
EBKM.D600M1.00.82.000	245	DST-X5
-01	190	DSR-X6

Рисунок 2.9 Кабель 3 pin.

2.2.2 Кабель 4573D-2/260 СТП-04 FRZ-024943

Формат Size	Зона Zone	Поз. Item	Обозначение Designation	Наименование Name	Кол. Quant	Примечание Remark
			<u>Прочие изделия (Other produce)</u>			
		1		Корпус разъёма (Housing)		
				4573- NH		
				(N-количество контактов)		
				(N - No. of position)	2	Оупин
		2		Контакт (Pin)		
				4573-PIN-T-15K	2* N	Оупин
			<u>Материалы (Materials)</u>			
				Провод (wire)		
		4		HBM4-0.08 К ГОСТ 17515-72		
				(UL 1061 #28 Red)		L1=L-2
		5		HBM4-0.08 Ч ГОСТ 17515-72		
				(UL 1061 #28 Black)		L2=(L-2)*(N-1)
		6		Трубка термоусадочная (см. Табл. 1)		
				Heat-shrink tube (see Table 1)		см. Табл. 2 (see Table 2)

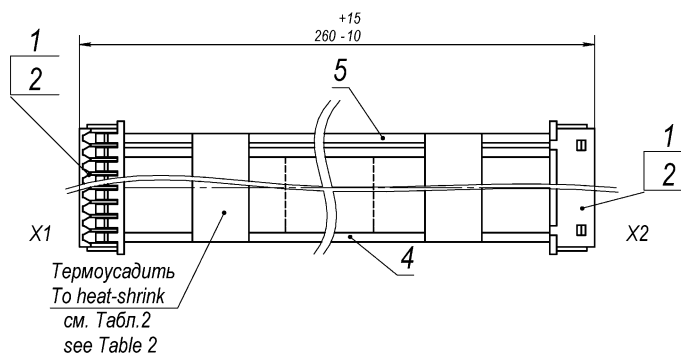


Таблица соединений (Connections table)					
Проводник Wire	Откуда идёт From	Куда идёт To	Данные провода (Date of cable)	Длина, мм Length, mm	Примечание Remark
1	X1:1	X2:1	Поз.4 (Item 4)	L1=L-2	Красный, Red
2	X1:2	X2:2	Поз.5 (Item 5)	L1=L-2	Чёрный, Black
Табл.1 (Table 1)					
Количество контактов, N (No. of position), N		Тун трубки термоусадочной (Heat-shrink tube)			
2,3		Трубка термоусадочная PBF-3,2/1,6 чёрная (Heat-shrink tube PBF-3,2/1,6 black)			
Табл.2 (Table 2)					
Длина L, мм Lenth L, mm		Длина трубки поз.6, мм (Quantaty of heat-shrink tube Item 6), мм			Рис. Pic.
>=100		10			Рис.1 Pic.1

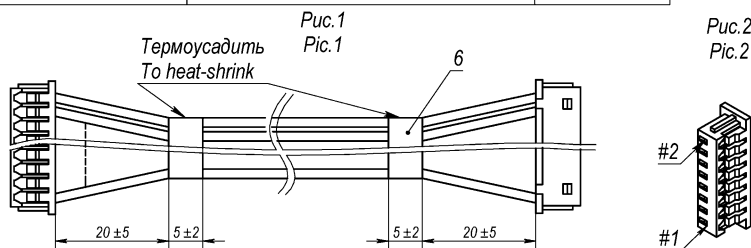


Рисунок 2.10 Кабель 4573D-2/260 СТП-04.

2.2.3 Кабель датчика ЕВКМ.00D600.00.90.000 FRZ-016783

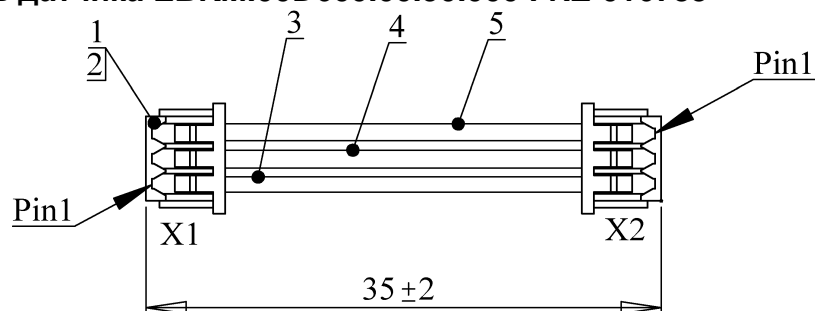


Таблица соединений Connections table					
Проводник Wire	Откуда идёт From	Куда идёт To	Длина, мм Length, mm	Данные провода Wire data	Примечание Remark
1	X1:1	X2:3	30	Синий (Blue)	
2	X1:2	X2:2	30	Красный (Red)	
3	X1:3	X2:1	30	Чёрный (Black)	

Код Code	Размер Size	Зона Zone	Поз. Item	Обозначение Designation	Наименование Name	Кол. Quant	Приме- чание Remark
				<u>Прочие изделия (Other produce)</u>			
			1		Корпус разъема housing		
					4573-3H	2	
			2		Контакт PIN		
					4573-PIN-T	6	
				<u>Материалы (Materials)</u>			
					Провод Wire АВММ007		
					#28AWG 300V		
			3		Синий (Blue)	30	мм
			4		Красный (Red)	30	мм
			5		Чёрный (Black)	30	мм

Рисунок 2.11 Кабель датчика ЕВКМ.00D600.00.90.000.

2.2.4 Кабель интерфейсный EBKM.00D600.00.72.100 FRZ-016784

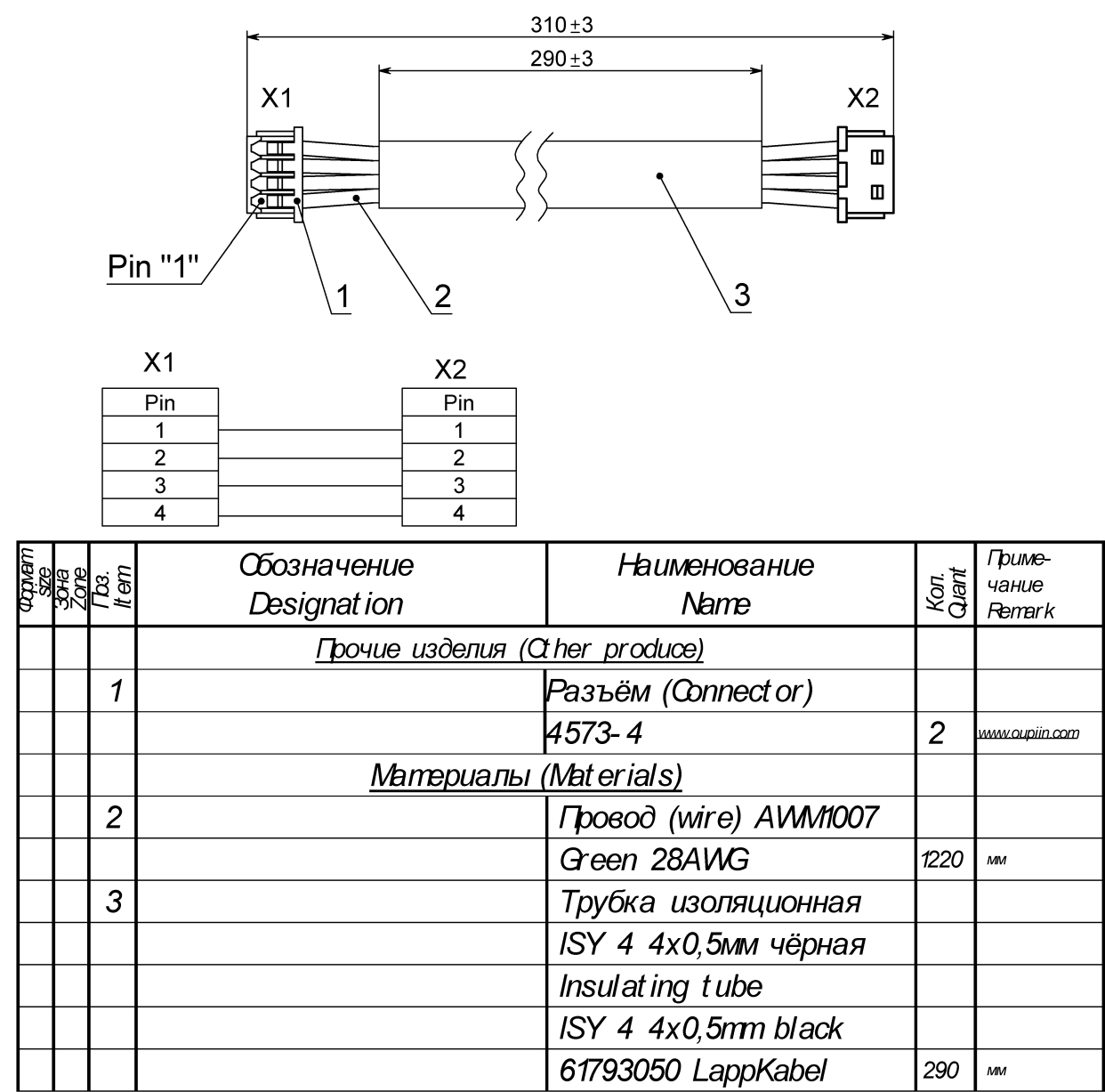
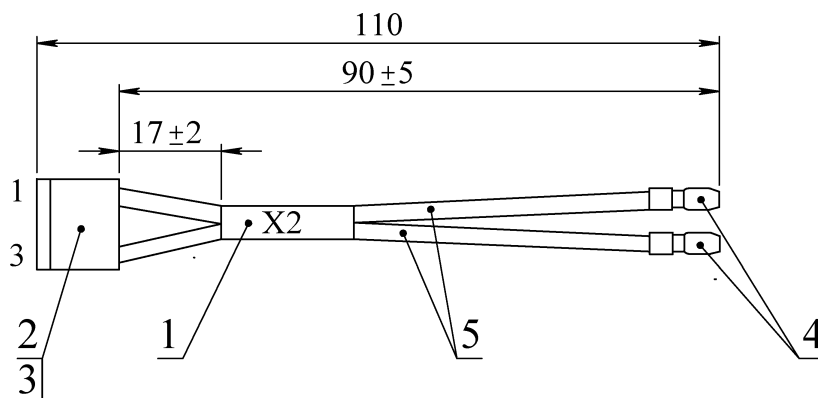


Рисунок 2.12 Кабель интерфейсный EBKM.00D600.00.72.100.

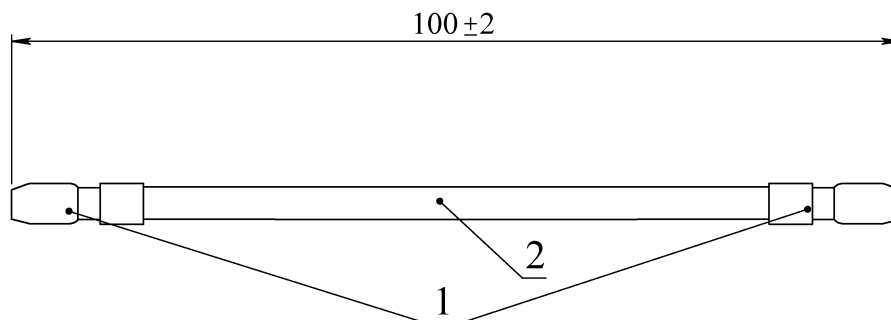
2.2.5 Кабель сетевой EBKM.00D600.00.84.100 FRZ-016779



Формат Size	Зона Zone	Поз. Item	Обозначение Designation	Наименование Name	Кол. Quant	Примечание Remark
			<u>Детали (Parts)</u>			
		1	EBKM00D600.00.86.001-05	Шильдик кабельный Nameplate of cable	1	
			<u>Прочие изделия (Other produce)</u>			
		2		Корпус разъема Housing 4771-3H	1	www.oupiin.com
		3		Контакт Pin 4771-PIN-T	2	www.oupiin.com
		4		Клемма ножевая Terminal .187 series		
				2- 520411-2 www.tycoelectronics.com	2	B187072 J812PVC www.jian-hui.cn
			<u>Материалы (Materials)</u>			
		5		Провод Wire АВММ1007 #18AWG 300V Зеленый (Green)	100	мм

Рисунок 2.13 Кабель сетевой EBKM.00D600.00.84.100.

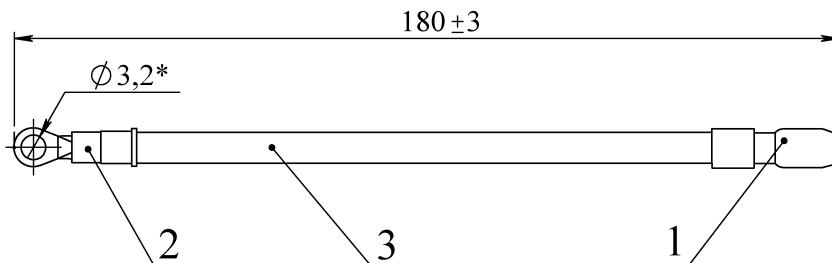
2.2.6 Кабель соединительный EBKM.00D600.00.84.200 FRZ-016780



Формат size Зона Zone	Поз. Item	Обозначение Designation	Наименование Name	Кол. Quant	Приме- чание Remark
		<u>Прочие изделия (Other produce)</u>			
	1		Клемма ножевая Terminal .187 series		
			2- 520411- 2 www.tycoelectronics.com	2	B187072 J812PVS www.jian-hui.cn
		<u>Материалы (Materials)</u>			
	2		Провод Wire AWM1007		
			#18AWG 300V Зеленый (Green)	90	мм

Рисунок 2.14 Кабель соединительный EBKM.00D600.00.84.200.

2.2.7 Кабель заземления EBKM.00D600.00.84.300 FRZ-016781



Формат size Зона Zone	Поз. Item	Обозначение Designation	Наименование Name	Кол. Quant	Приме- чание Remark
		<u>Прочие изделия (Other produce)</u>			
	1		Клемма ножевая Terminal .187 series		
			2- 520411- 2 www.tycoelectronics.com	1	B187072 J812PVC www.jian-hui.cn
	2		Клемма тип «О» Terminal RVE1- 3,2	1	www.ksterminals.com.tw
		<u>Материалы (Materials)</u>			
	3		Провод Wire AWM1007		
			#18AWG 300V Желто- Зеленый		
			#18AWG 300V Yellow- Green	170	мм

Рисунок 2.15 Кабель заземления EBKM.00D600.00.84.300.

2.3 Узел двигателя EBKM.00D600.00.83.000 FRZ-037674

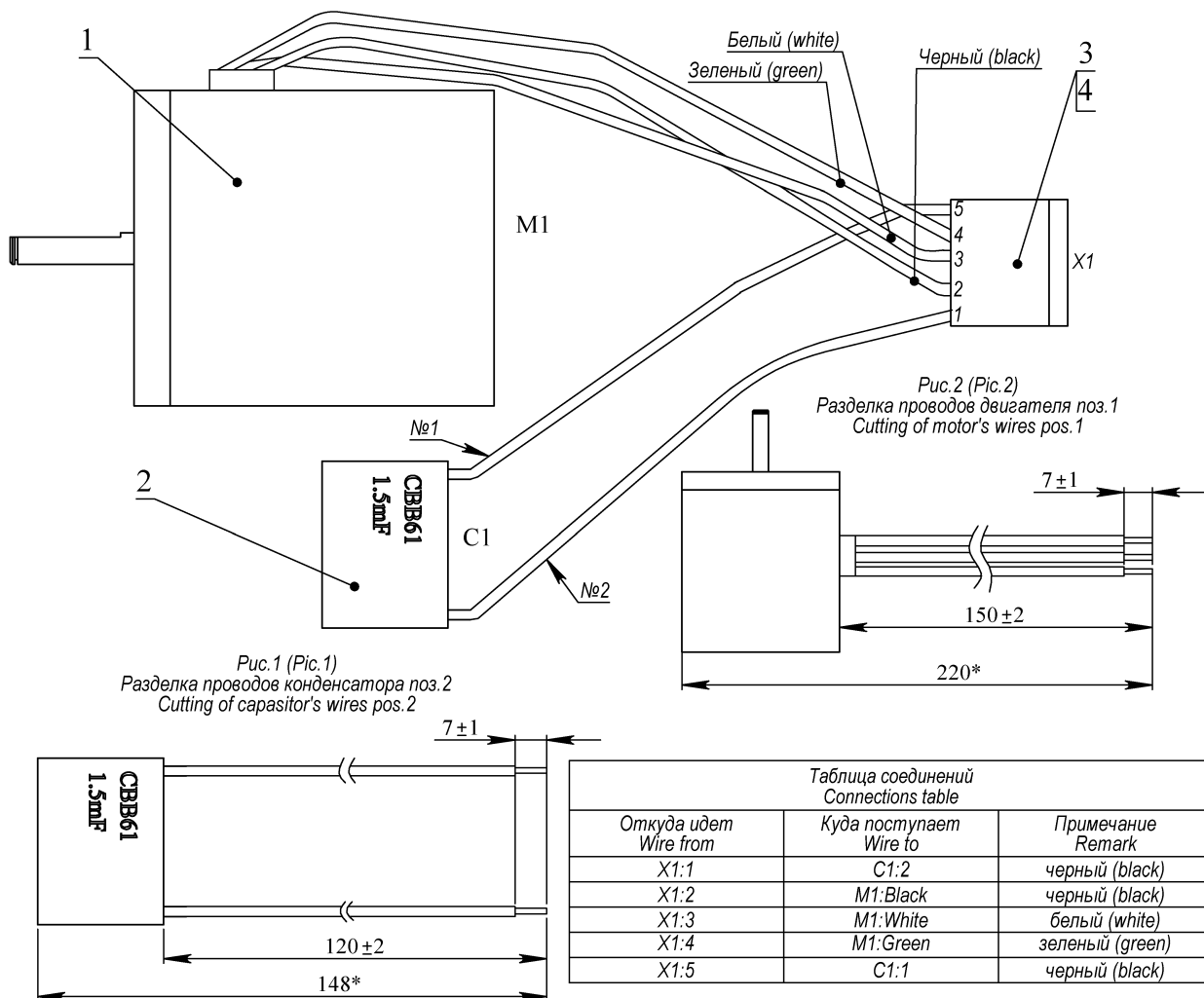


Рисунок 2.16 Узел двигателя EBKM.00D600.00.83.000.

№	Наименование	Кол-во	Код заказа	Примечание
1	Мотор - Ningbo New Guanlian Motor Electronic \ YN70-15-2 \ асинхронный \ - \ 220 В	1	FRZ-036521	Допустимая замена: FRZ-022736 Мотор - - \ 3IK15A-C \ Induction Motor \ - \ 220 В
2	Конденсатор СВВ61 1,5μF 500VAC	1	—	Поставляется совместно с двигателем
3	Корпус разъема A3961H-5P-1	1	FRZ-037684	www.jsygd.com
4	Контакт A3961T	5	FRZ-037685	www.jsygd.com

2.4 Узел разъема сетевого EBKM.00D600.00.84.000 FRZ-016790

Электромонтажная схема

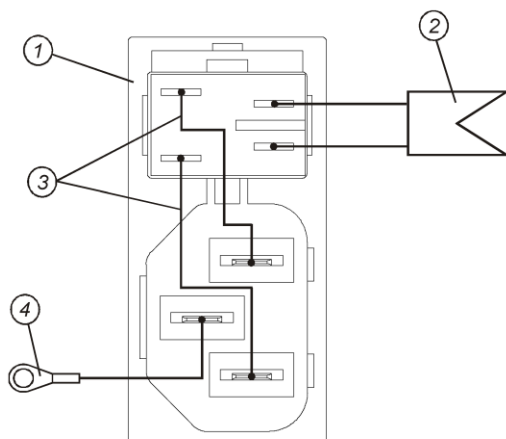


рис. 1

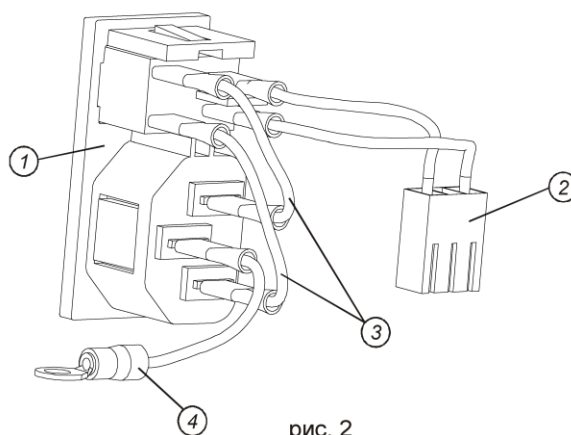
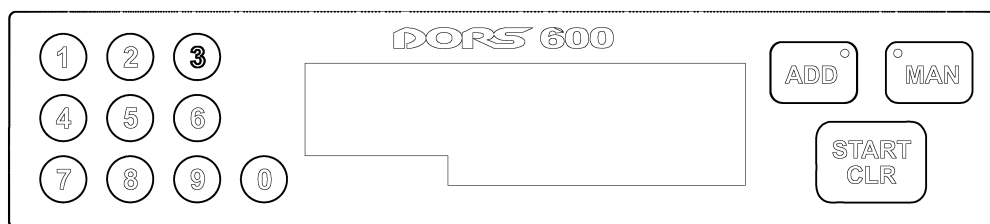


рис. 2

Рисунок 2.17 Узел разъема сетевого EBKM.00D600.00.84.000.

№	Наименование	Обозначение	Кол-во	Код заказа
1	Разъем сетевой RF-2001A42048		1	SYS-030970
2	Кабель сетевой	EBKM.00D600.00.84.100	1	FRZ-016779
3	Кабель соединительный	EBKM.00D600.00.84.200	2	FRZ-016780
4	Кабель заземления	EBKM.00D600.00.84.300	1	FRZ-016781

2.5 Модуль клавиатуры EBKM.00D600.00.85.000 FRZ-009744



Сторона контактов
Side of contact

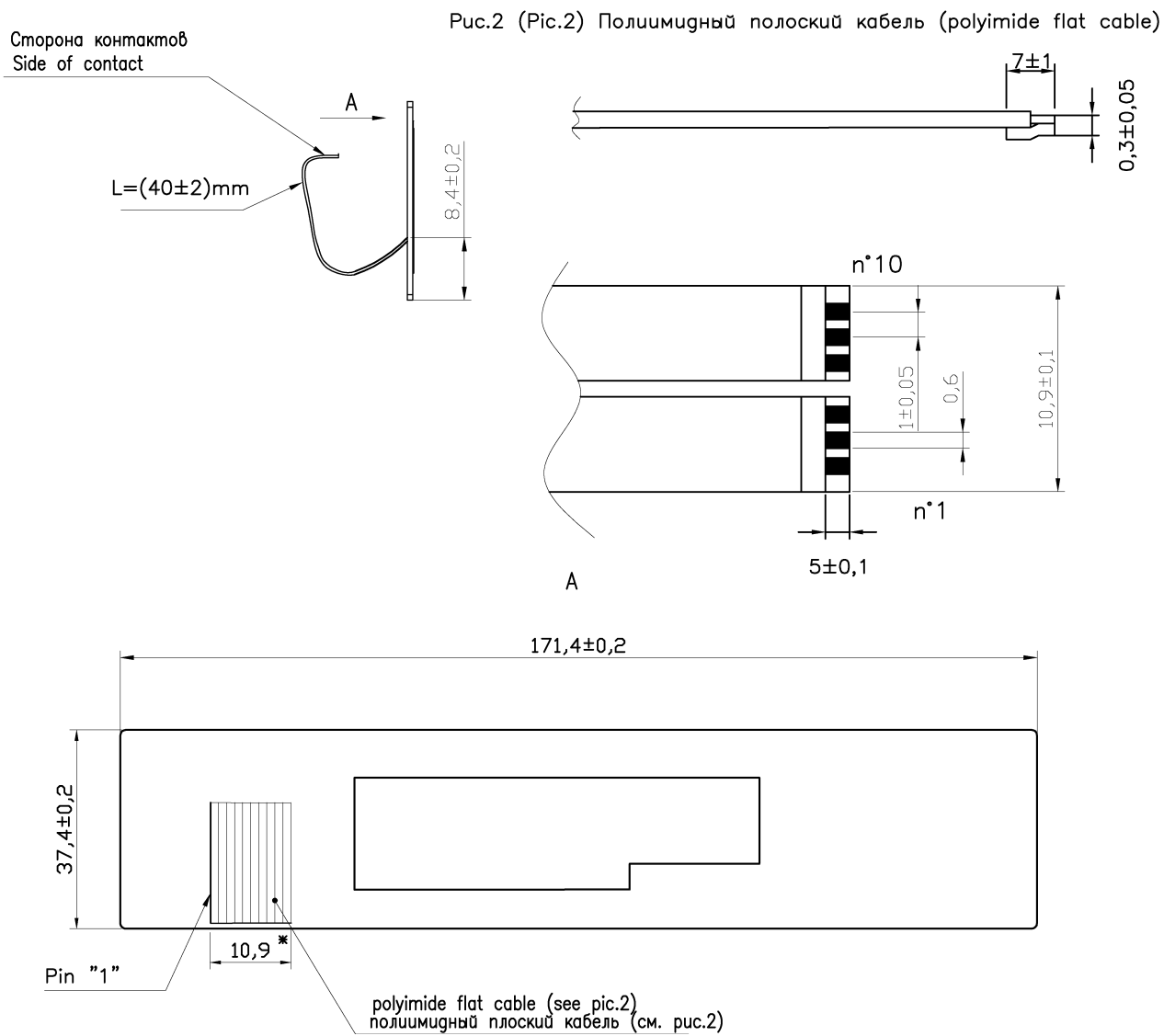


Рисунок 2.18 Модуль клавиатуры EBKM.00D600.00.85.000.

3 Крепеж

Наименование	Кол-во в приборе	Код заказа
Винт М3х8 N0022+W0022+W0007/ JPM1-308N1H02	3	FRZ-023266
Винт М3х6 N0022+W0022 JPM1-306N1H05	5	FRZ-023263
Винт М4х8 N0005	5	SYS-002820
Винт М3х6 N0015+W0012 JPM1-306ZE01	4	FRZ-023267
Винт М3х6 N0019	24	SYS-010641
Винт S2,6х6 N0023	1	SYS-007527
Винт М4х5 N0056	2	SYS-018110
Винт М4х8 N0001	2	SYS-002816
Винт S3х8 N0007	5	SYS-002824
Винт М3х6 N0014	4	SYS-004832
Винт М3х8 с зубчатой шайбой N0017	1	SYS-004410
Винт М3х8 N0022	1	SYS-007525
Винт М5х15 с шайбой и пружинной шайбой	3	SYS-034054
Стоп шайба 7 W0003	25	SYS-002822
Стоп шайба 3 W0001	2	SYS-004492
Стоп шайба 5 W0002	1	SYS-002821
Шайба зубчатая 3 W0012	3	SYS-012304
Штифт 2х14 P0007	4	SYS-007510
Штифт 3.8х18 P0004	4	SYS-007092
Штифт 3х20 P0003	2	SYS-003176
Пластиковая заклепка SR3-5.5	7	FRZ-016093

Заклепка SR3-5,5 black FRZ-016093



Рисунок 3.1 Заклепка SR3-5,5 black

Кольцо GM-50 (mounting hole d12) SYS-031715

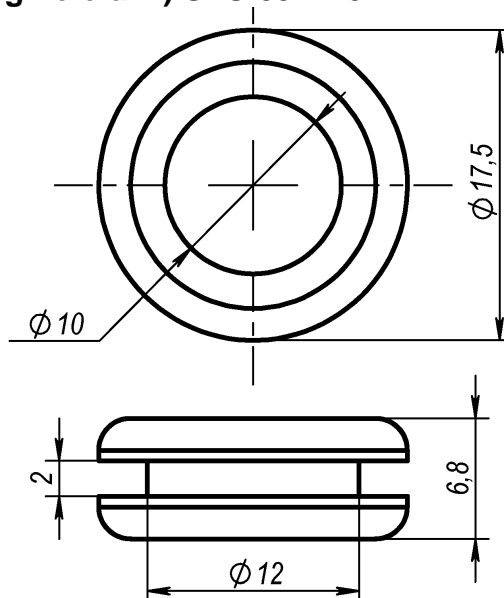


Рисунок 3.2 Кольцо GM-50 (mounting hole d12)

Площадка самоклеющаяся HS-101 SYS-034050

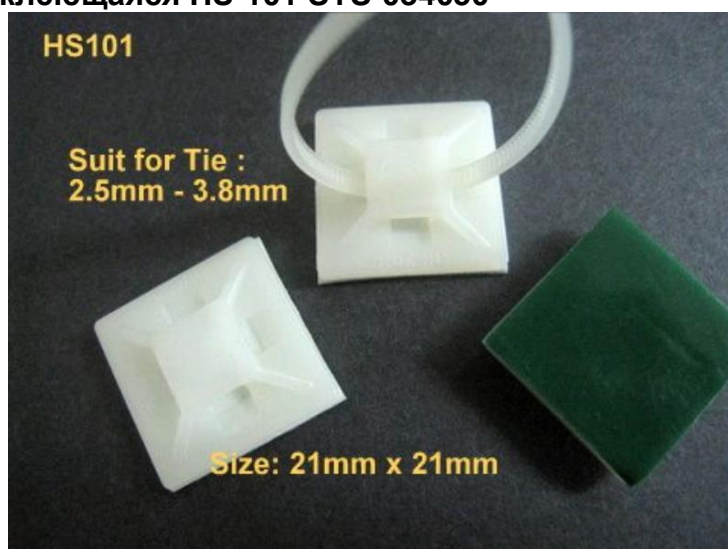


Рисунок 3.3 Площадка самоклеющаяся HS-101

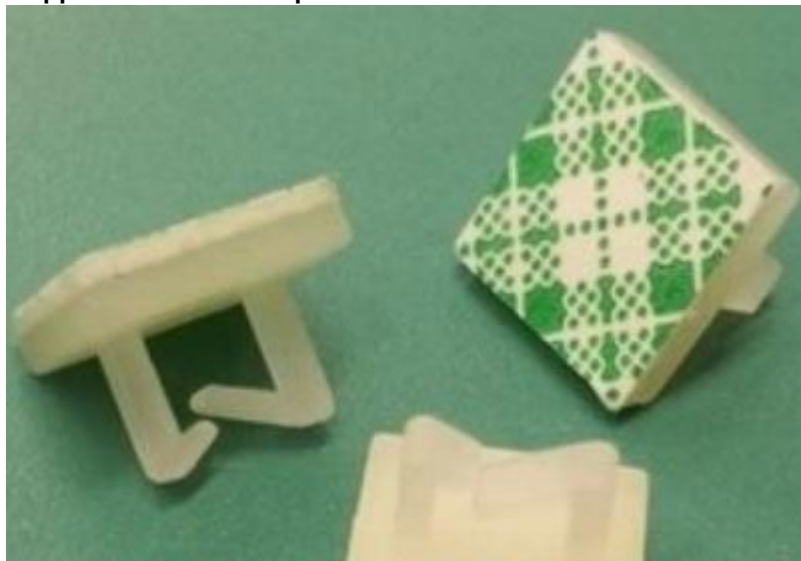
Фиксатор проводов самоклеющийся WLL-1 SYS-034048

Рисунок 3.4 Фиксатор проводов самоклеющийся WLL-1

4 Программатор (не входит в комплект поставки)

Модуль ISP с кабелем EBKM.D600M1.ET.01.500 FRZ-027787

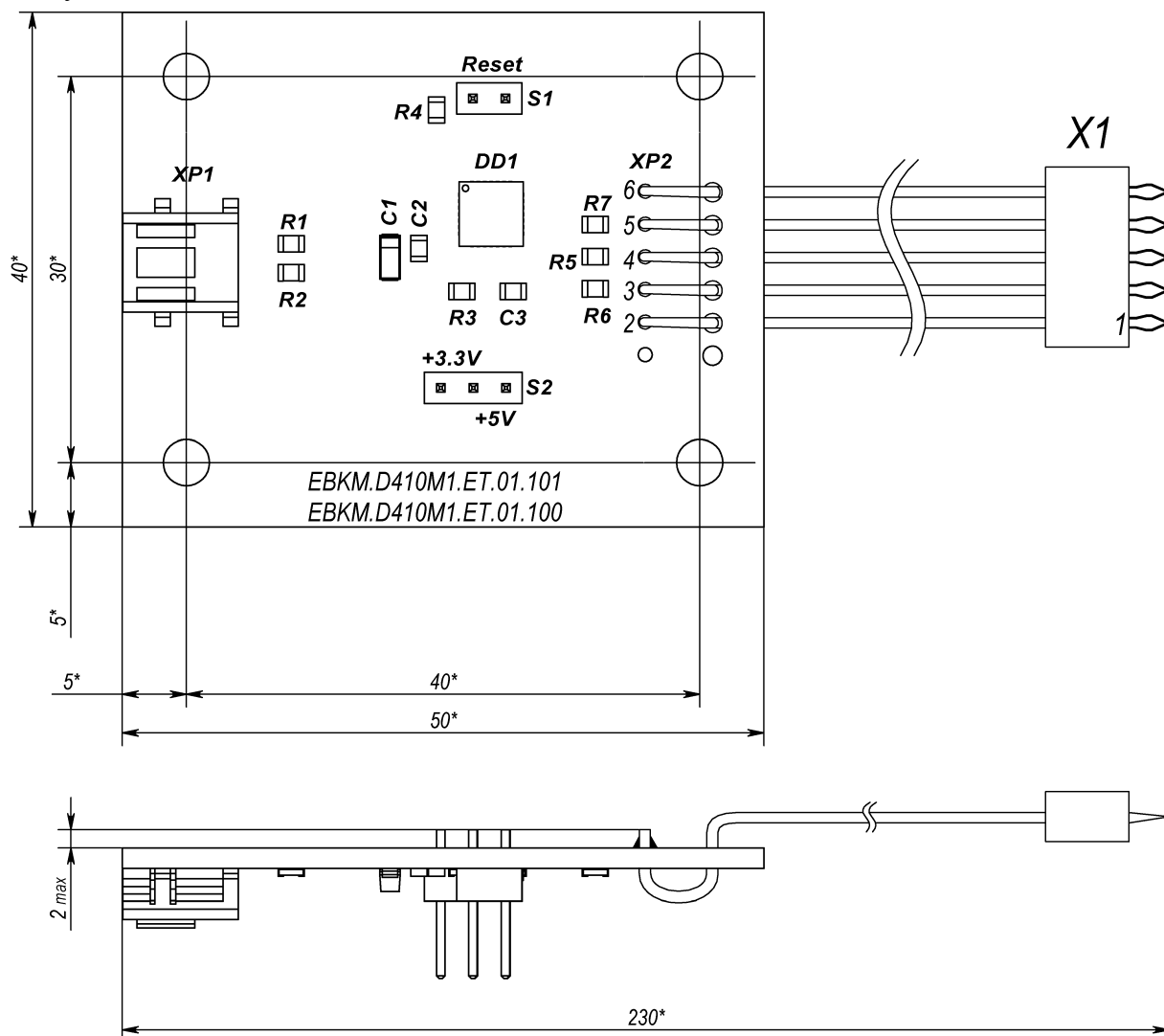


Рисунок 4.1 Модуль ISP с кабелем EBKM.D600M1.ET.01.500

5 Инструменты и приспособления (не входит в комплект поставки)

5.1 Приспособление для настройки неравномерности зазора EBKM.00D600.T7.00.000 FRZ-036381

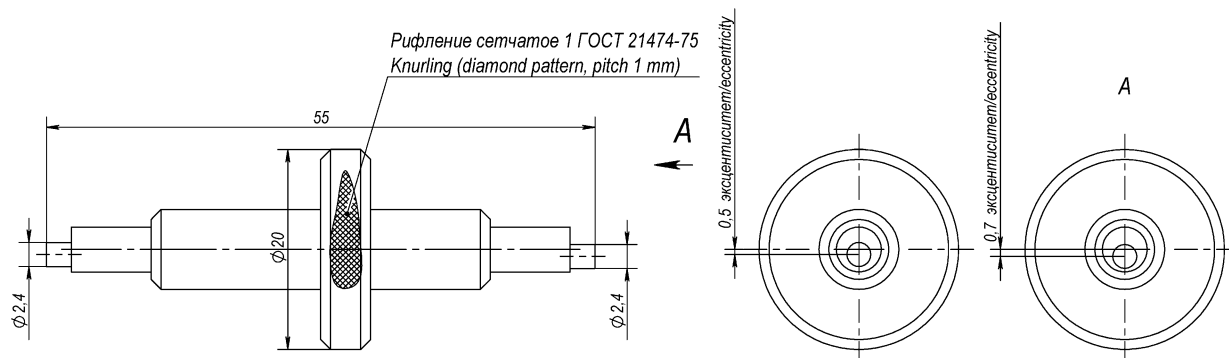


Рисунок 5.1 Приспособление для настройки неравномерности зазора EBKM.00D600.T7.00.000

5.2 Приспособление для установки фаз роликов EBKM.00D600.A1.00.000 FRZ-036382

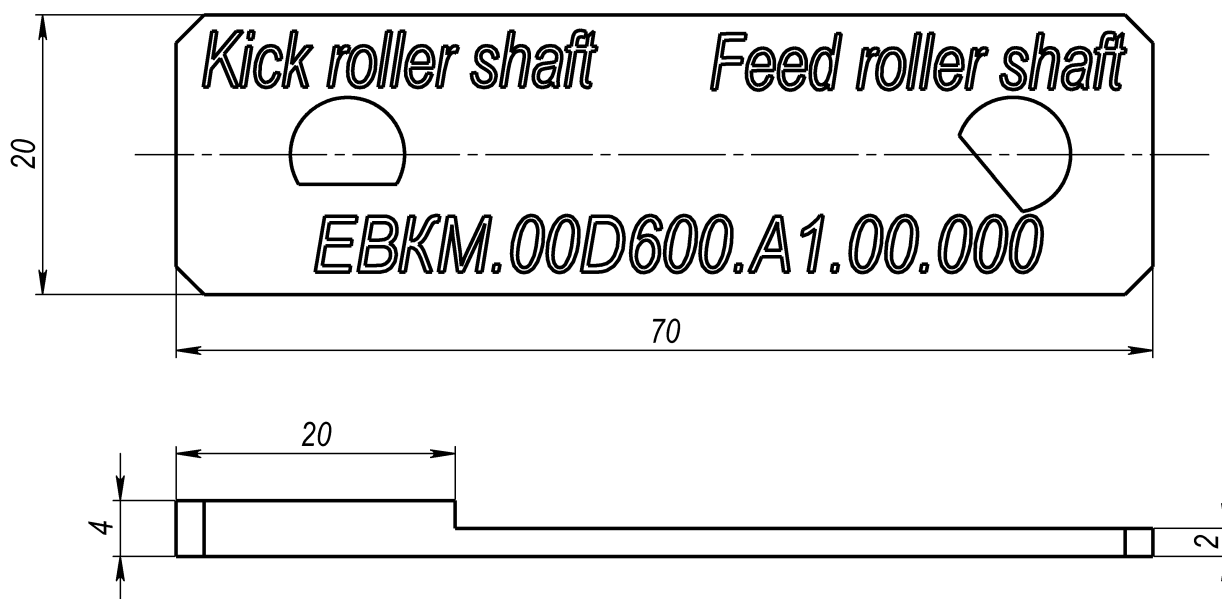


Рисунок 5.2 Приспособление для установки фаз роликов EBKM.00D600.A1.00.000

5.3 Шаблон для установки сбрасывающих роликов на вал EBKM.00D600.T2.00.000 FRZ-036383

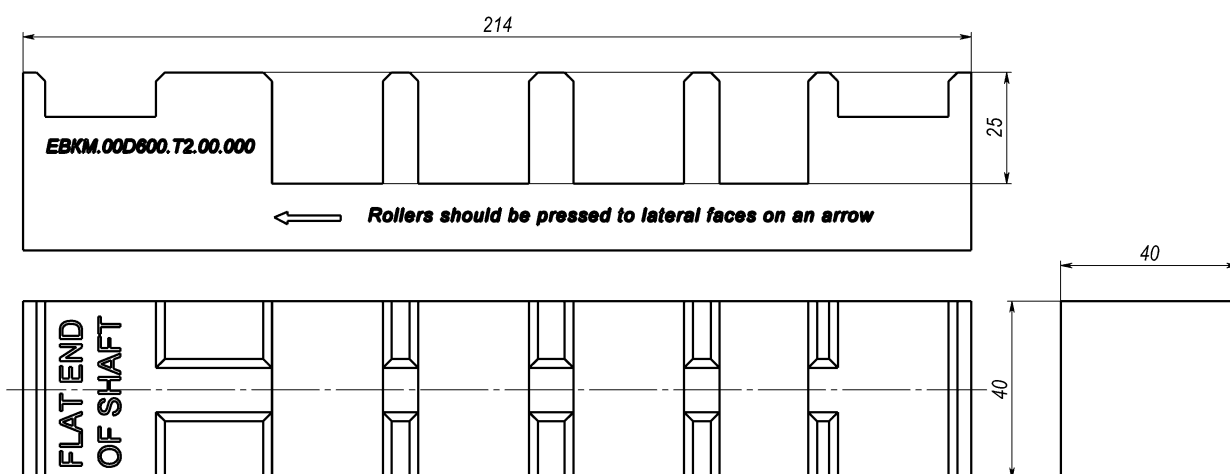


Рисунок 5.3 Шаблон для установки сбрасывающих роликов на вал EBKM.00D600.T2.00.000

6 Таблица соответствия

№	Версия Руководства по идентификации ЗИП	Соответствие версии Руководства по сервисному обслуживанию	Соответствие версии Ведомости ЗИП
1	1.0	1.0	-
2	2.0	1.0	-
3	3.0	2.0	-
4	4.0	2.0	-

**ЛИСТ РЕГИСТРАЦИИ ИЗМЕНЕНИЙ
(НЕ ПОДЛЕЖИТ ОТПРАВКЕ ЗАКАЗЧИКУ)**

[illegible]