

СЧЕТЧИК БАНКОТ DORS 750



РУКОВОДСТВО ПО ИДЕНТИФИКАЦИИ ЗИП

V6.0

Содержание

1	Корпусные детали	1-1
1.1	Составные части счетчика банкнот DORS 750 EBKM.00D750.00.00.000	1-1
1.2	Составные части узла укладчика EBKM.00D700.02.00.000	1-5
1.3	Составные части узла роликов сбрасывающих EBKM.00D700.03.00.000	1-6
1.4	Составные части узла верхней огибающей EBKM.00D750.05.00.000	1-7
1.5	Составные части узла кронштейна сепаратора EBKM.00D700.07.00.000	1-9
1.6	Составные части узла регулировки сепаратора EBKM.00D700.08.00.000	1-10
1.7	Составные части узла кармана приемного EBKM.00D700.09.00.000	1-11
1.8	Составные части узла кронштейна датчика укладки EBKM.00D700.09.02.000	1-12
1.9	Составные части узла блока питания EBKM.00D700.10.00.000	1-13
1.10	Составные части узла передней крышки EBKM.00D700.11.00.000	1-14
1.11	Составные части узла кармана подающего EBKM.00D750.12.00.000	1-16
1.12	Составные части ролика регистратора EBKM.00D750.06.00.000	1-18
2	Электронные модули, кабели и электронные компоненты	2-1
2.1	Электронные модули	2-1
2.2	Кабели	2-10
2.3	Модуль главного мотора EBKM.00D700.00.90.000 FRZ-020540	2-17
2.4	Модуль мотора укладчика EBKM.00D700.00.91.000 FRZ-018549	2-18
2.5	Узел разъема сетевого EBKM.00D700.00.89.000 FRZ-014506	2-19
2.6	Индикатор LCD-FSTN	2-20
2.7	Блок питания MEAN WELL PD-65B FRZ-018226	2-22
2.8	Клавиатура управления EBKM.00D750.12.00.002	2-23
3	Крепеж	3-1
4	Инструменты и приспособления (не входит в комплект поставки)	4-1
4.1	Приспособление для настройки неравномерности зазора EBKM.00D700.T6.00.000 FRZ-019976	4-1
4.2	Кондуктор для настройки фазы EBKM.00D700.T1.00.000 FRZ-023410	4-1
4.3	Шаблон для установки сбрасывающих роликов на вал EBKM.00D700.T2.00.000 FRZ-036840	4-2
5	Таблица соответствия	5-1

1 Корпусные детали

1.1 Составные части счетчика банкнот DORS 750 EBKM.00D750.00.00.000

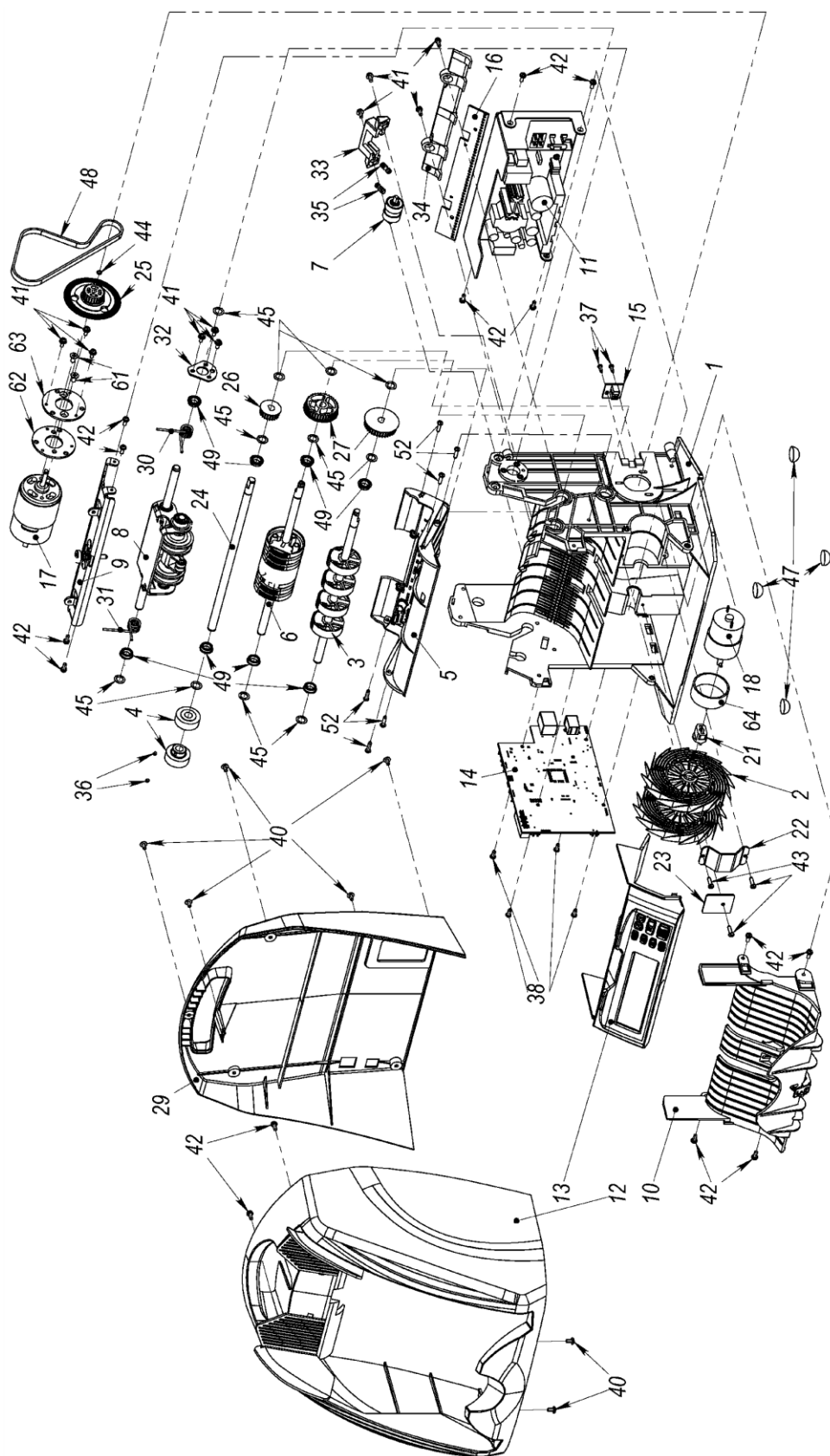


Рисунок 1.1. Счетчик банкнот DORS 750 EBKM.00D750.00.00.000 (позиции 19, 20, 50, 51, 60, 65, 66, 67 – не показаны).

№	Наименование	Обозначение	Кол-во	Поставл. в ЗИП	Код заказа
1	Каркас с бонками	EBKM.00D750.01.00.000	1		FRZ-017279
2	Узел укладчика	EBKM.00D700.02.00.000	1		FRZ-014505
3	Узел роликов сбрасывающих	EBKM.00D700.03.00.000	1		-
4	Ведущий ролик	EBKM.00D700.04.00.000	2	Y	FRZ-031726
5	Узел верхней огибающей	EBKM.00D750.05.00.000	1		-
6	Узел роликов фидерных	EBKM.00D700.06.00.000	1	Y	FRZ-031729
7	Ролик регистратора	EBKM.00D750.06.00.000	1		-
8	Узел кронштейна сепаратора	EBKM.00D700.07.00.000	1		-
9	Узел регулировки сепаратора	EBKM.00D700.08.00.000	1		FRZ-020670
10	Узел кармана приемного	EBKM.00D700.09.00.000	1		-
11	Узел блока питания	EBKM.00D700.10.00.000	1		-
12	Узел передней крышки	EBKM.00D700.11.00.000	1		-
13	Узел кармана подающего	EBKM.00D750.12.00.000	1		-
14	Модуль ЦПУ	см. Переменные данные для исполнений			-
15	Модуль датчика импульсного	EBKM.00D700.00.72.000	1	Y	FRZ-017484
16	Модуль фотодетектора	EBKM.00D750.00.72.000	1	Y	FRZ-020675
17	Модуль главного мотора	EBKM.00D700.00.90.000	1	Y	FRZ-020540
18	Модуль мотора укладчика	EBKM.00D700.00.91.000	1	Y	FRZ-018549
19	Кабель датчика	EBKM.00D750.00.76.000	1	Y	FRZ-011548
20	Кабель 4573D-8/90 СТП-04		1	Y	FRZ-017380
21	Переходник	EBKM.00D700.00.00.099	1	Y	FRZ-017276
22	Прижим мотора укладчика	EBKM.00D700.00.00.002	1	Y	SYS-026612
23	Прижим укладчика	EBKM.00D700.00.00.003	1	Y	SYS-026618
24	Вал ведущих роликов	EBKM.00D700.00.00.004	1	Y	FRZ-017369
25	Диск счетный	EBKM.00D700.00.00.006	1	Y	FRZ-017272
26	Шкив узла роликов ускоряющих	EBKM.00D700.00.00.007	1	Y	FRZ-006442
27	Шкив	EBKM.00D700.00.00.008	2	Y	FRZ-006443
29	Крышка задняя	см. Переменные данные для исполнений			-
30	Пружина сепаратора левая	EBKM.00D600.00.00.006	1	Y	SYS-026610
31	Пружина сепаратора правая	EBKM.00D600.00.00.007	1	Y	SYS-026611
32	Регулятор перекося	EBKM.00D600.01.02.002	1	Y	FRZ-016446
33	Кронштейн ролика регистратора	EBKM.00D750.00.00.002	1	Y	FRZ-011478
34	Прижим платы приемника	EBKM.00D750.00.00.003	1	Y	FRZ-011479
35	Пружина ролика регистратора	EBKM.753513.015-44	2	Y	SYS-003181
36	Винт установочный U3 - M3x3 \ S1.5 \ DIN 916 \ хим.окс.		2	Y	FRZ-018441
37	Винт S2,6x8 N0009		2	Y	SYS-002826
38	Винт S3x8 N0007		4	Y	SYS-002824
40	Винт M3x6 N0011		7	Y	SYS-002828
41	Винт M3x8 N0022+W0022+W0007/ JPM1-308N1H02		10	Y	FRZ-023266
42	Винт M3x8 с зубчатой шайбой N0017		14	Y	SYS-004410
43	Винт S3x12 N0092		3	Y	SYS-031062
44	Стоп шайба 3 W0001		1	Y	SYS-004492
45	Стоп шайба 7 W0003		11	Y	SYS-002822
47	Ножка резиновая - СКТ Rubber Co Ltd \ KAR-040 \ черный KAR-040		4	Y	FRZ-017216
48	Ремень HTD.DA-3M-357 (119T)		1	Y	SYS-020529

№	Наименование	Обозначение	Кол-во	Поставл. в ЗИП	Код заказа
49	Подшипник шариковый MF128ZZ		8	Y	SYS-004599
50	Кабель силовой	см. Переменные данные для исполнений			
51	Хомут для крепления кабеля - PINGOOD \ FW-2S \ 2.5x8.4 мм		4	Y	FRZ-016804
52	Винт саморез S4 - 2.7x12 мм \ - \ никель		6	Y	FRZ-020689
60	Наклейка 250 V	см. Переменные данные для исполнений			-
61	Винт M4x8 N0117		2	Y	FRZ-006035
62	Пластина	EBKM.00D700.00.00.097	1	Y	FRZ-017274
63	Пластина	EBKM.00D700.00.00.098	1	Y	FRZ-017275
64	Кольцо	EBKM.00D700.00.00.012	1	Y	FRZ-026145
65	Кабель USB L1,5m A-B, круг. Сечение		1	Y	SYS-030974
66	Кабель принтера и CCTV ¹	EBKM.00D750.00.78.000	1	Y	FRZ-028145
Переменные данные для исполнений: RUS-UA-KZ, grey					
14	Модуль ЦПУ D750	EBKM.00D750.00.71.000-000	1	Y	FRZ-035802
29	Крышка задняя	EBKM.00D700.00.00.010	1		FRZ-022241
60	Наклейка 250 V	EBKM.00D500.00.00.030	1	Y	FRZ-008841
Переменные данные для исполнений: CN, grey					
14	Модуль ЦПУ D750	EBKM.00D750.00.71.000-000	1	Y	FRZ-035802
29	Крышка задняя	EBKM.00D700.00.00.010	1		FRZ-022241
50	Шнур 220 В - VCTF \ 3 м \ 3x0.75 мм \ 10 A \ 3-pole China Plug (Right-Angle Version) CCC-certif		1	Y	FRZ-017078
60	Наклейка 250 V	EBKM.00D500.00.00.030-02	1	Y	FRZ-014980
67	Карточка калибровочная	EBKM.00D750.P2.00.001	1	Y	FRZ-027693
Переменные данные для исполнений: INT, grey					
14	Модуль ЦПУ D750	EBKM.00D750.00.71.000-000	1	Y	FRZ-035802
29	Крышка задняя	EBKM.00D700.00.00.010	1		FRZ-022241
50	Кабель IEC 220 В L 1.8 м \ C 13 F - вилка CEE Schuko \ 10 A		1	Y	SYS-013690
60	Наклейка 250 V	EBKM.00D500.00.00.030-02	1	Y	FRZ-014980
67	Карточка калибровочная	EBKM.00D750.P2.00.001	1	Y	FRZ-027693
Переменные данные для исполнений: RUS-UA-KZ, black					
14	Модуль ЦПУ D750	EBKM.00D750.00.71.000-000	1	Y	FRZ-035802
29	Крышка задняя	EBKM.00D700.00.00.010-01	1		FRZ-022247
50	Кабель IEC 220 В L 1.8 м \ C 13 F - вилка CEE Schuko \ 10 A		1	Y	SYS-013690
60	Наклейка 250 V	EBKM.00D500.00.00.030	1	Y	FRZ-008841
Переменные данные для исполнений: INT, black					
14	Модуль ЦПУ D750	EBKM.00D750.00.71.000-000	1	Y	FRZ-035802
29	Крышка задняя	EBKM.00D700.00.00.010-01	1		FRZ-022247
50	Кабель IEC 220 В L 1.8 м \ C 13 F - вилка CEE Schuko \ 10 A		1	Y	SYS-013690
60	Наклейка 250 V	EBKM.00D500.00.00.030-02	1	Y	FRZ-014980
67	Карточка калибровочная	EBKM.00D750.P2.00.001	1	Y	FRZ-027693

¹ Не входит в комплект поставки.

№	Наименование	Обозначение	Кол-во	Поставл. в ЗИП	Код заказа
Переменные данные для исполнений: Magner PRA, black					
14	Модуль ЦПУ MPRA	EBKM.00D750.00.71.000-001	1	Y	FRZ-035801
29	Крышка задняя	EBKM.00D700.00.00.010-01	1		FRZ-022247
50	Кабель IEC 220 В L 1.8 м \ C 13 F - вилка CEE Schuko \ 10 A		1	Y	SYS-013690
60	Наклейка 250 V	EBKM.00D500.00.00.030-02	1	Y	FRZ-014980
67	Карточка калибровочная	EBKM.00D750.P2.00.001	1	Y	FRZ-027693

Схематичные изображения кабелей – см. [п.2.2](#) данного Руководства

1.2 Составные части узла укладчика ЕВКМ.00D700.02.00.000

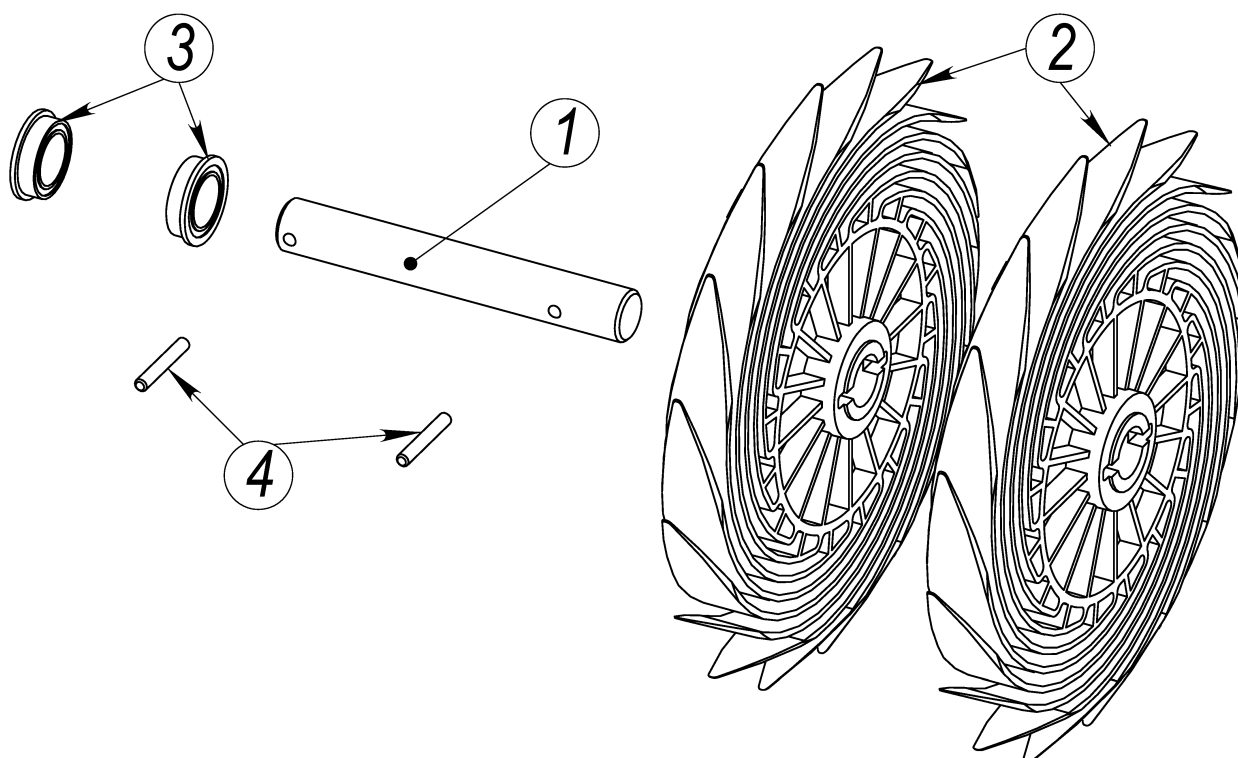


Рисунок 1.2. Узел укладчика ЕВКМ.00D700.02.00.000

№	Наименование	Обозначение	Кол-во	Поставл. в ЗИП	Код заказа
1	Вал укладчика	ЕВКМ.00D700.02.00.001	1	У	FRZ-006474
2	Колесо укладчика	ЕВКМ.00D600.02.00.002	2	У	SYS-029458
3	Подшипник шариковый MF128ZZ		2	У	SYS-004599
4	Штифт 2x14 P0007		2	У	SYS-007510

1.3 Составные части узла роликов сбрасывающих ЕВКМ.00D700.03.00.000

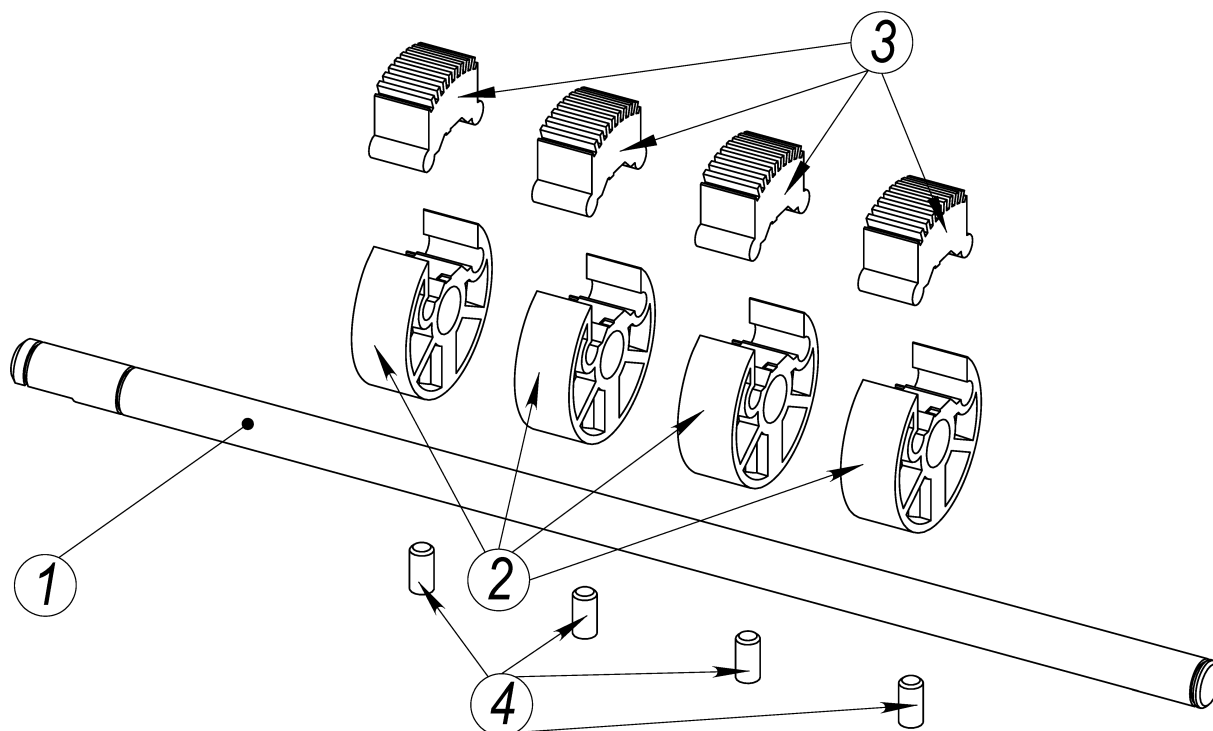


Рисунок 1.3 Узел роликов сбрасывающих ЕВКМ.00D700.03.00.000

№	Наименование	Обозначение	Кол-во	Поставл. в ЗИП	Код заказа
1	Вал роликов сбрасывающих	ЕВКМ.00D700.03.00.001	1	Y	FRZ-012678
2	Ролик сбрасывающий	ЕВКМ.00D600.05.00.002	4	Y	FRZ-024076
3	Накладка ролика сбрасывающего	ЕВКМ.00D600.05.00.003	4	Y	FRZ-031732
4	Винт М4х8 N0005		4	Y	SYS-002820

1.4 Составные части узла верхней огибающей ЕВКМ.00D750.05.00.000

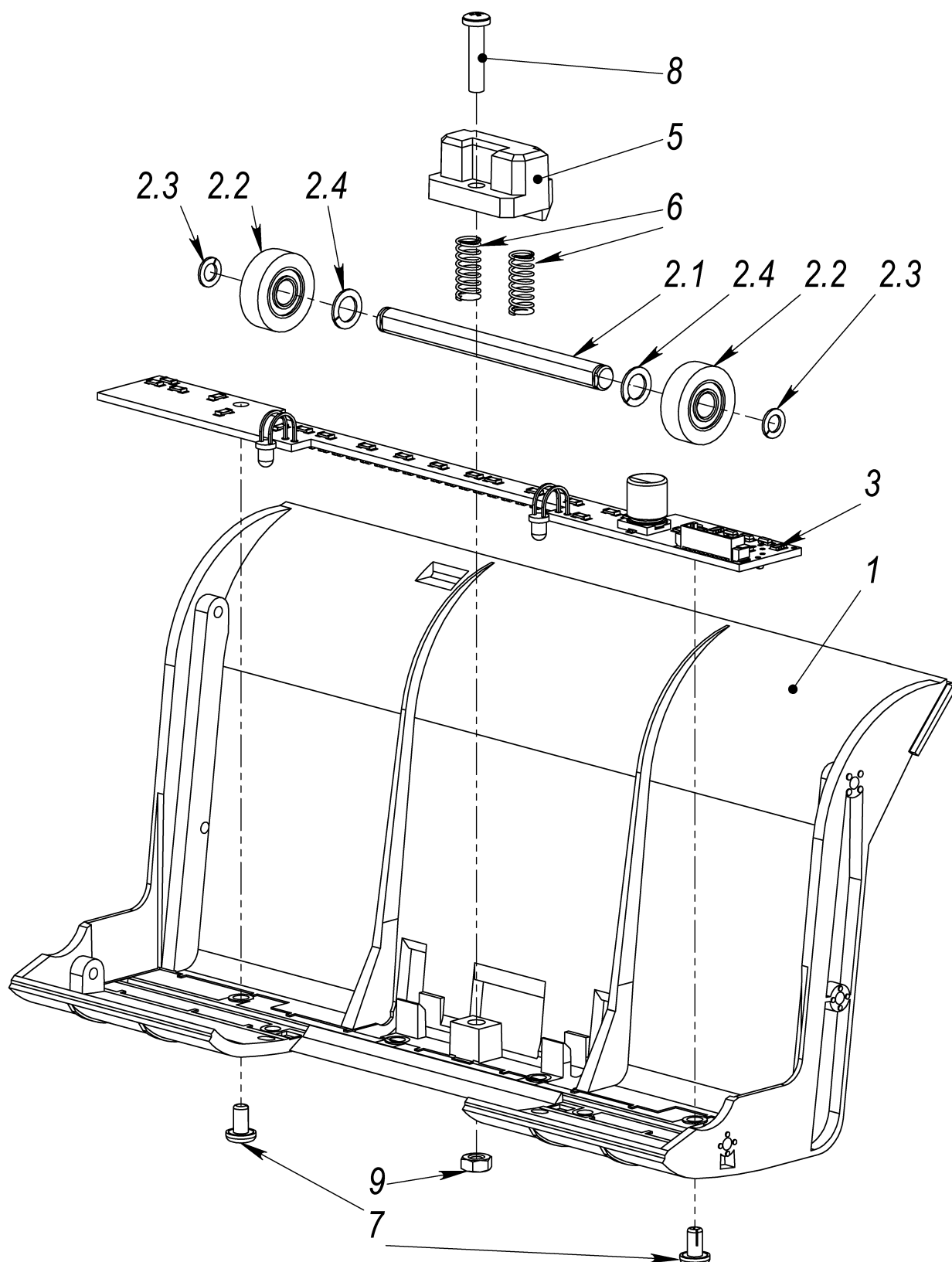


Рисунок 1.4 Узел верхней огибающей ЕВКМ.00D750.05.00.000 (позиция 4 – не показана).

№	Наименование	Обозначение	Кол-во	Поставл. в ЗИП	Код заказа
1	Верхняя огибающая	ЕВКМ.00D750.05.01.000	1	Y	FRZ-017910
2	Узел роликов прижимных	ЕВКМ.00D750.05.02.000	1		–
2.1	Вал роликов прижимных	ЕВКМ.00D700.05.02.001	1	Y	FRZ-017278
2.2	Ролик обрезиненный	ЕВКМ.00D750.05.02.100	2	Y	FRZ-019269
2.3	Стоп шайба 3,2 W0018		2	Y	SYS-015487
2.4	Стоп шайба 5 W0002		2	Y	SYS-002821
3	Модуль подсветки	ЕВКМ.00D750.00.75.000	1	Y	FRZ-020914
4	Кабель 4573D-10/90 СТП-04		1	Y	FRZ-017381
5	Сухарь	ЕВКМ.00D750.05.01.005	1	Y	FRZ-017911
6	Пружина ролика регистратора	ЕВКМ.753513.015-44	2	Y	SYS-003181
7	Пластиковая заклепка SR3-5.5		2	Y	FRZ-016093
8	Винт М3х14 N0112		1	Y	FRZ-006033
9	Гайка М3 G0003		1	Y	SYS-010642

1.5 Составные части узла кронштейна сепаратора EBKM.00D700.07.00.000

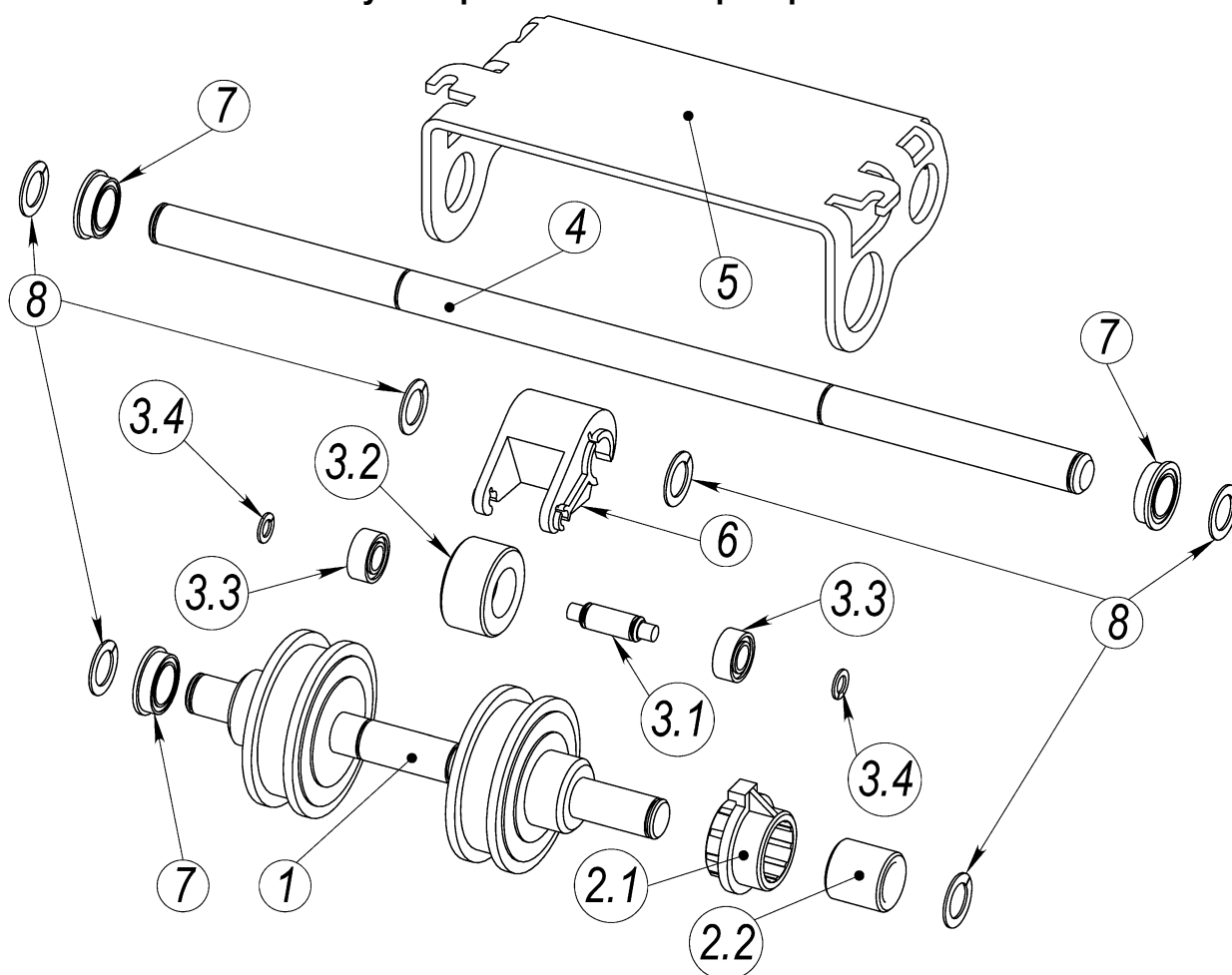


Рисунок 1.5 Узел кронштейна сепаратора EBKM.00D700.07.00.000

№	Наименование	Обозначение	Кол-во	Поставл. в ЗИП	Код заказа
1	Узел роликов сепаратора	EBKM.00D600.12.01.000	1	Y	FRZ-031800
2	Узел муфты обгонной	EBKM.00D600.12.02.000	1	-	FRZ-021534
2.1	Втулка муфты обгонной	EBKM.00D600.12.02.001	1	Y	FRZ-009722
2.2	Муфта обгонная NSK FCL-8K		1	Y	SYS-029482
3	Ролик толкающий	EBKM.00D600.12.03.000	1	-	-
3.1	Ось ролика толкающего	EBKM.00D600.12.03.001	1	Y	SYS-032804
3.2	Ролик	EBKM.00D600.12.03.002	1	Y	SYS-026591
3.3	Стоп шайба 3 W0001		2	Y	SYS-004492
3.4	Подшипник шариковый MR105ZZ		2	Y	SYS-013432
4	Балка сепаратора	EBKM.00D700.07.00.001	1	Y	FRZ-006425
5	Кронштейн сепаратора	EBKM.00D600.12.00.001	1	Y	SYS-026704
6	Кронштейн ролика толкающего	EBKM.00D600.12.00.003	1	Y	SYS-028069
7	Подшипник шариковый MF128ZZ		3	Y	SYS-004599
8	Стоп шайба 7 W0003		6	Y	SYS-002822

1.6 Составные части узла регулировки сепаратора EBKM.00D700.08.00.000

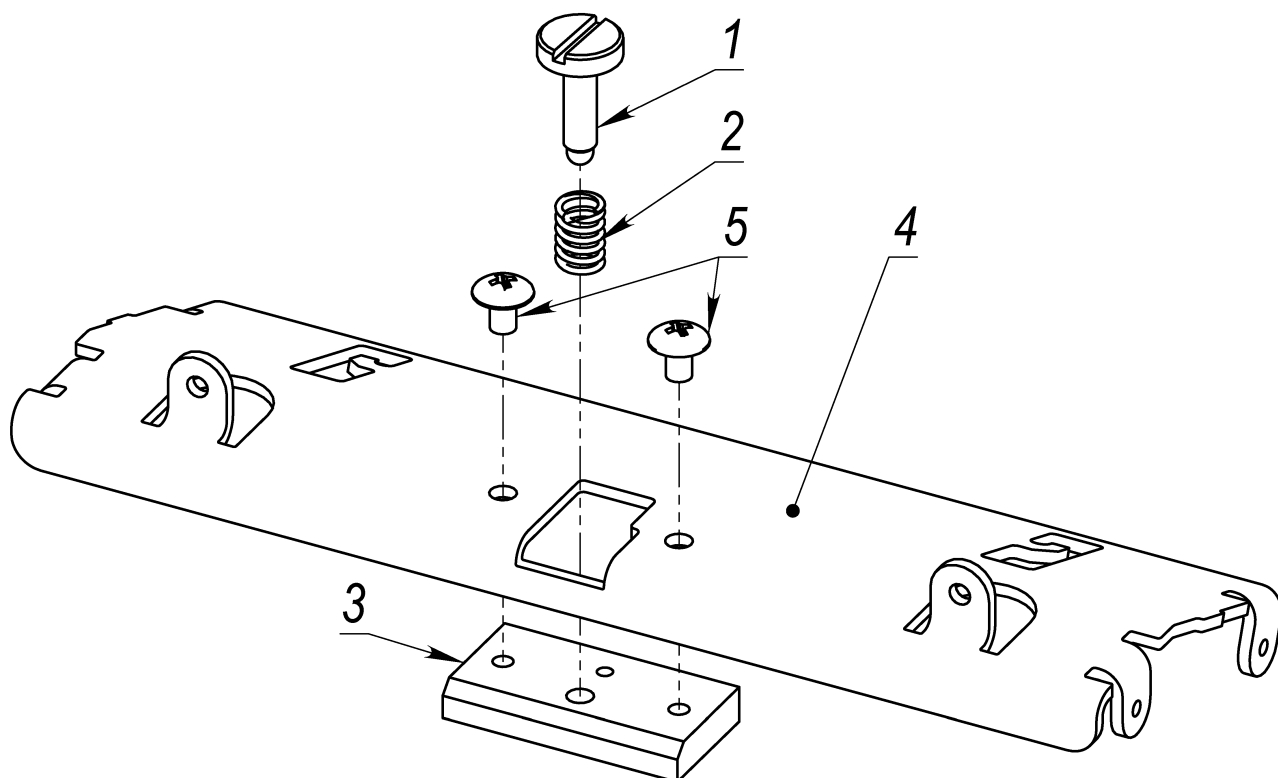


Рисунок 1.6. Узел регулировки сепаратора EBKM.00D700.08.00.000

№	Наименование	Обозначение	Кол-во	Поставл. в ЗИП	Код заказа
1	Винт регулятора толщины	EBKM.00D700.08.00.001	1	Y	FRZ-020212
2	Пружина регулятора толщины	EBKM.00D700.08.00.002	1	Y	FRZ-020220
3	Плита сепаратора	EBKM.00D600.13.00.003	1	Y	SYS-026617
4	Крышка сепаратора	EBKM.00D600.13.00.005	1	Y	SYS-029352
5	Винт M4x8 N0001		2	Y	SYS-002816

1.7 Составные части узла кармана приемного ЕВКМ.00D700.09.00.000

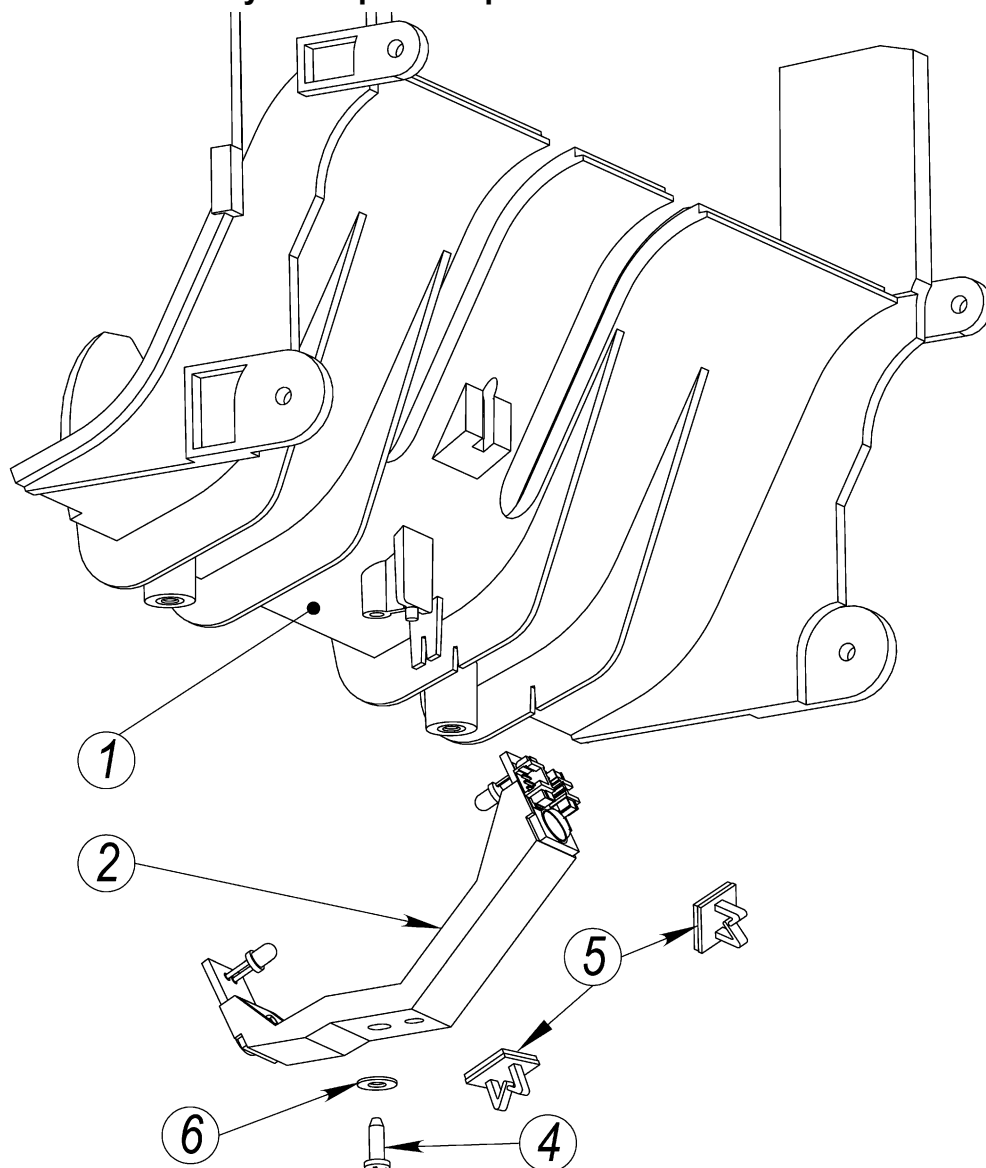


Рисунок 1.7 Узел кармана приемного ЕВКМ.00D700.09.00.000 (поз. 3 – не показана).

№	Наименование	Обозначение	Кол-во	Поставл. в ЗИП	Код заказа
1	Приемный карман	ЕВКМ.00D700.09.01.000	1	Y	FRZ-006439
2	Узел кронштейна датчика укладки	ЕВКМ.00D700.09.02.000	1		–
3	Кабель	ЕВКМ.00D700.00.80.000-02	1	Y	FRZ-014766
4	Винт S2,6x8 N0009		1	Y	SYS-002826
5	Фиксатор проводов самоклеющийся WLL-1		2	Y	SYS-034048
6	Шайба 7x3,2x0,5 W0007		1	Y	SYS-007091

1.8 Составные части узла кронштейна датчика укладки ЕВКМ.00D700.09.02.000

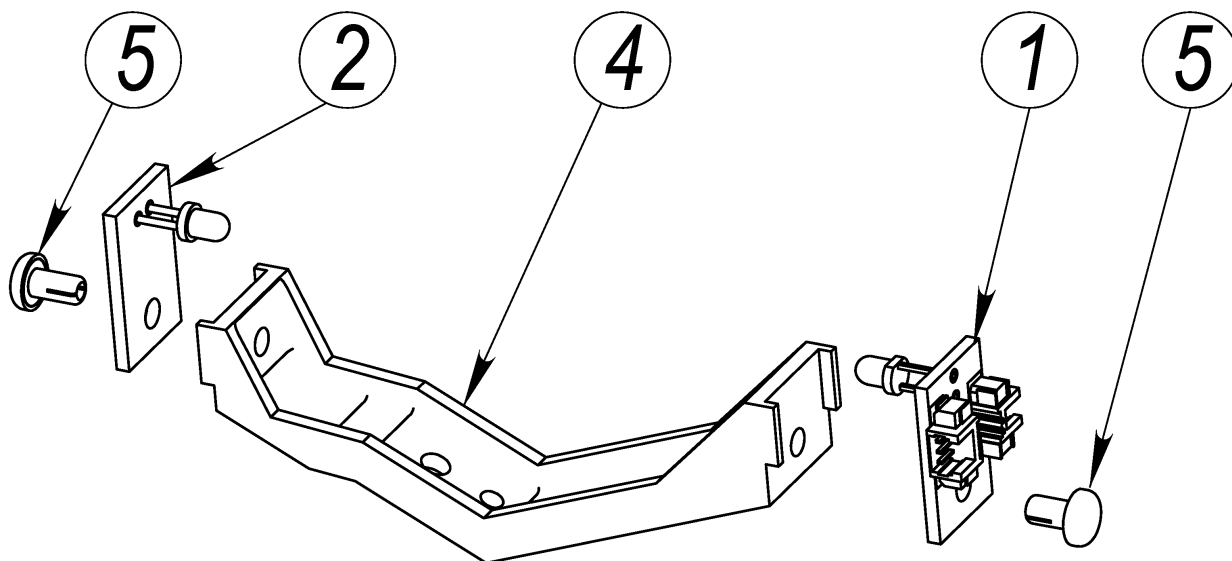


Рисунок 1.8 Узел кронштейна датчика укладки ЕВКМ.00D700.09.02.000 (позиция 3 – не показана).

№	Наименование	Обозначение	Кол-во	Поставл. в ЗИП	Код заказа
1	Модуль датчика укладчика передающего	ЕВКМ.00D700.00.78.000	1	Y	SYS-034338
2	Модуль датчика укладчика приемного	ЕВКМ.00D700.00.79.000	1	Y	SYS-033953
3	Кабель	ЕВКМ.00D700.00.82.000	1	Y	SYS-034339
4	Кронштейн датчика укладки	ЕВКМ.00D700.09.02.001	1	Y	FRZ-006434
5	Пластиковая заклепка SR3-5.5		2	Y	FRZ-016093

1.9 Составные части узла блока питания ЕВКМ.00D700.10.00.000

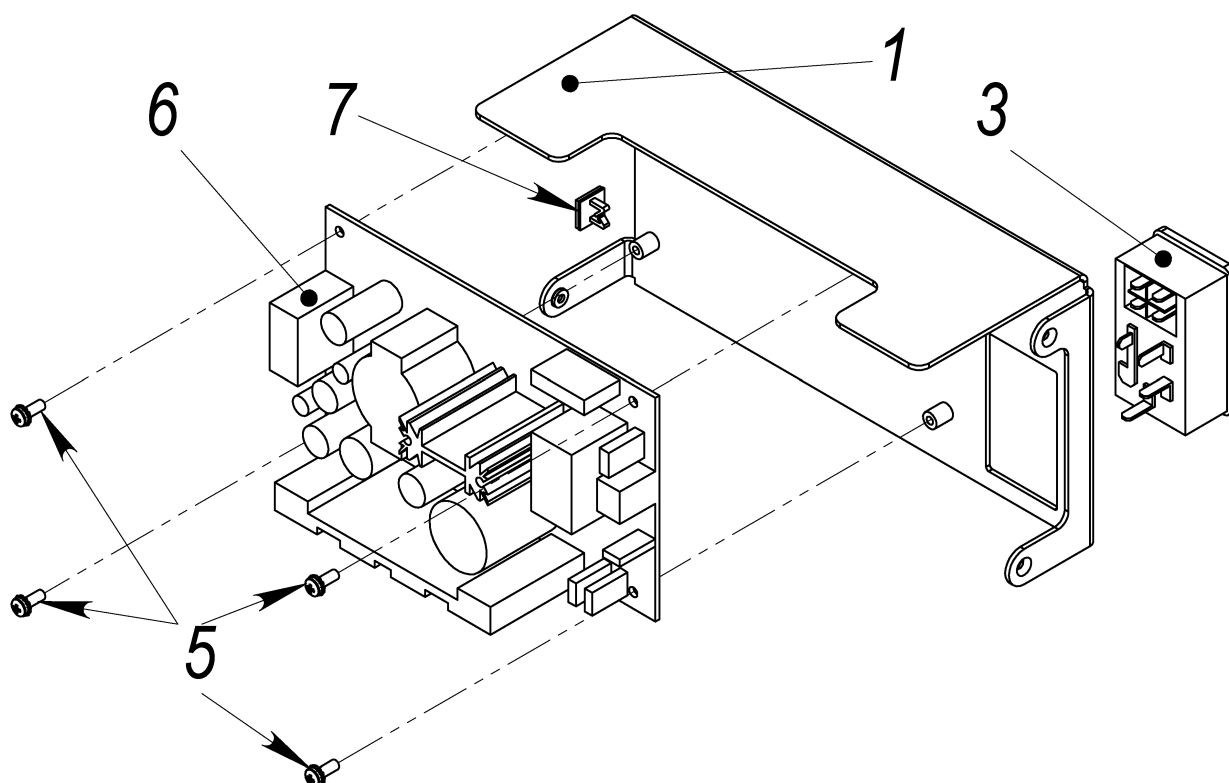


Рисунок 1.9 Узел блока питания ЕВКМ.00D700.10.00.000 (позиции 2, 4 – не показаны)

№	Наименование	Обозначение	Кол-во	Поставл. в ЗИП	Код заказа
1	Кронштейн блока питания	ЕВКМ.00D700.10.01.000	1	Y	FRZ-000711
2	Кабель Power	ЕВКМ.685630.015-29.004-01	1	Y	FRZ-017330
3	Узел разъема сетевого	ЕВКМ.00D700.00.89.000	1	Y	FRZ-014506
4	Шильдик	ЕВКМ.00D500.14.00.005	1	Y	FRZ-008948
5	Винт М3х8 с зубчатой шайбой N0017		4	Y	SYS-004410
6	Блок питания MEAN WELL PD-65B		1	Y	FRZ-018226
7	Фиксатор проводов самоклеющийся WLL-1		1	Y	SYS-034048

1.10 Составные части узла передней крышки ЕВКМ.00D700.11.00.000

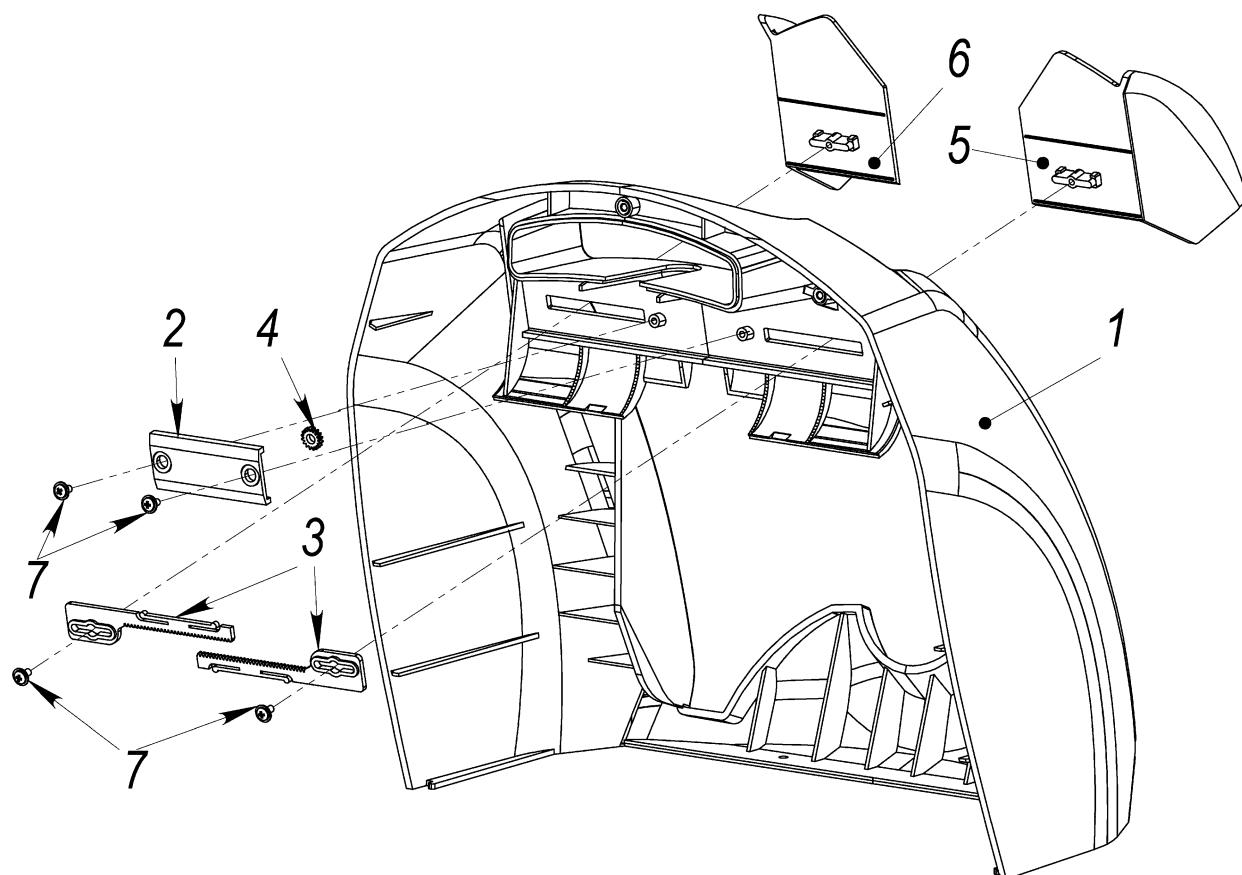


Рисунок 1.10 Узел передней крышки ЕВКМ.00D700.11.00.000

№	Наименование	Обозначение	Кол-во	Поставл. в ЗИП	Код заказа
1	Крышка передняя	см. Переменные данные для исполнений			–
2	Направляющая	ЕВКМ.00D700.11.00.001	1	Y	FRZ-006438
3	Рейка	ЕВКМ.00D700.11.00.002	2	Y	FRZ-006440
4	Шестерня	ЕВКМ.00D700.11.00.003	1	Y	FRZ-006441
5	Держатель банкнот левый	см. Переменные данные для исполнений			–
6	Держатель банкнот правый	см. Переменные данные для исполнений			–
7	Винт S2.6x5 N0105		4	Y	SYS-034335
Переменные данные для исполнений: RUS-UA-KZ, grey					
1	Крышка передняя	ЕВКМ.00D700.11.01.000	1		FRZ-022242
5	Держатель банкнот левый	ЕВКМ.00D700.11.00.004	1	Y	FRZ-022239
6	Держатель банкнот правый	ЕВКМ.00D700.11.00.005	1	Y	FRZ-022240
Переменные данные для исполнений: CN, grey					
1	Крышка передняя	ЕВКМ.00D700.11.01.000	1		FRZ-022242
5	Держатель банкнот левый	ЕВКМ.00D700.11.00.004	1	Y	FRZ-022239

№	Наименование	Обозначение	Кол-во	Поставл. в ЗИП	Код заказа
6	Держатель банкнот правый	EBKM.00D700.11.00.005	1	Y	FRZ-022240
Переменные данные для исполнений: INT, grey					
1	Крышка передняя	EBKM.00D700.11.01.000	1		FRZ-022242
5	Держатель банкнот левый	EBKM.00D700.11.00.004	1	Y	FRZ-022239
6	Держатель банкнот правый	EBKM.00D700.11.00.005	1	Y	FRZ-022240
Переменные данные для исполнений: RUS-UA-KZ, black					
1	Крышка передняя	EBKM.00D700.11.01.000-01	1		FRZ-022250
5	Держатель банкнот левый	EBKM.00D700.11.00.004-01	1	Y	FRZ-022248
6	Держатель банкнот правый	EBKM.00D700.11.00.005-01	1	Y	FRZ-022249
Переменные данные для исполнений: INT, black					
1	Крышка передняя	EBKM.00D700.11.01.000-01	1		FRZ-022250
5	Держатель банкнот левый	EBKM.00D700.11.00.004-01	1	Y	FRZ-022248
6	Держатель банкнот правый	EBKM.00D700.11.00.005-01	1	Y	FRZ-022249
Переменные данные для исполнений: Magner PRA, black					
1	Крышка передняя	EBKM.00D700.11.01.000-01	1		FRZ-022250
5	Держатель банкнот левый	EBKM.00D700.11.00.004-01	1	Y	FRZ-022248
6	Держатель банкнот правый	EBKM.00D700.11.00.005-01	1	Y	FRZ-022249

1.11 Составные части узла кармана подающего EBKM.00D750.12.00.000

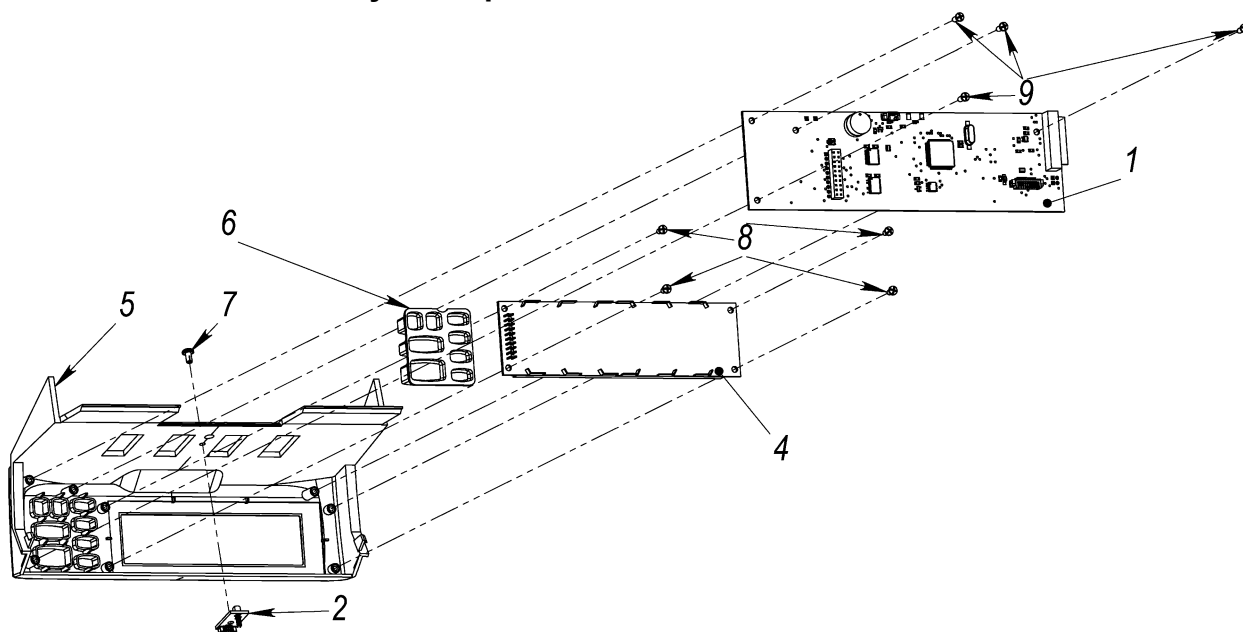


Рисунок 1.11. Узел кармана подающего EBKM.00D750.12.00.000 (поз. 3 - не показана)

№	Наименование	Обозначение	Кол-во	Поставл. в ЗИП	Код заказа
1	Модуль индикатора в сборе board	EBKM.00D750.00.77.000	1	Y	FRZ-016803
2	Модуль датчика подающего кармана	EBKM.00D700.00.74.000	1	Y	FRZ-009774
3	Кабель	EBKM.00D700.00.80.000	1	Y	FRZ-017895
4	Индикатор LCD-FSTN TOPWAY \ LM6800AGW-2H \ 256x64 Pixel \ LCD FSTN Negative \ белая LED ²		1	Y	FRZ-035793
5	Карман подающий	см. Переменные данные для исполнений			
6	Клавиатура управления	см. Переменные данные для исполнений			—
7	Пластиковая заклепка SR3-5.5		1	Y	FRZ-016093
8	Винт S2.6x6 N0023		4	Y	SYS-007527
9	Винт S2,6x8 N0009		4	Y	SYS-002826
10	Фиксатор проводов самоклеющийся WLL-1		1	Y	SYS-034048
Переменные данные для исполнений: RUS-UA-KZ, grey					
5	Карман подающий	EBKM.00D750.12.00.001	1	Y	FRZ-022237
6	Клавиатура управления	EBKM.00D750.12.00.002	1	Y	FRZ-022238

² Допустимая замена: Индикатор LCD-FSTN - Shenzhen Pengji Photoelectricity Ltd. \ TOP25664A \ 256x64 Pixel \ FSTN трансмиссивный инверсный FRZ-020613.

№	Наименование	Обозначение	Кол-во	Поставл. в ЗИП	Код заказа
Переменные данные для исполнений: CN, grey					
5	Карман подающий	EBKM.00D750.12.00.001-01	1	Y	FRZ-017343
6	Клавиатура управления	EBKM.00D750.12.00.002-01	1	Y	FRZ-016748
Переменные данные для исполнений: INT, grey					
5	Карман подающий	EBKM.00D750.12.00.001	1	Y	FRZ-022237
6	Клавиатура управления	EBKM.00D750.12.00.002	1	Y	FRZ-022238
Переменные данные для исполнений: RUS-UA-KZ, black					
5	Карман подающий	EBKM.00D750.12.00.001-02	1	Y	FRZ-022243
6	Клавиатура управления	EBKM.00D750.12.00.002-02	1	Y	FRZ-022245
Переменные данные для исполнений: INT, black					
5	Карман подающий	EBKM.00D750.12.00.001-02	1	Y	FRZ-022243
6	Клавиатура управления	EBKM.00D750.12.00.002-02	1	Y	FRZ-022245
Переменные данные для исполнений: Magner PRA, black					
5	Карман подающий	EBKM.00D750.12.00.001-04	1	Y	FRZ-028777
6	Клавиатура управления	EBKM.00D750.12.00.002-02	1	Y	FRZ-022245

1.12 Составные части ролика регистратора ЕВКМ.00D750.06.00.000

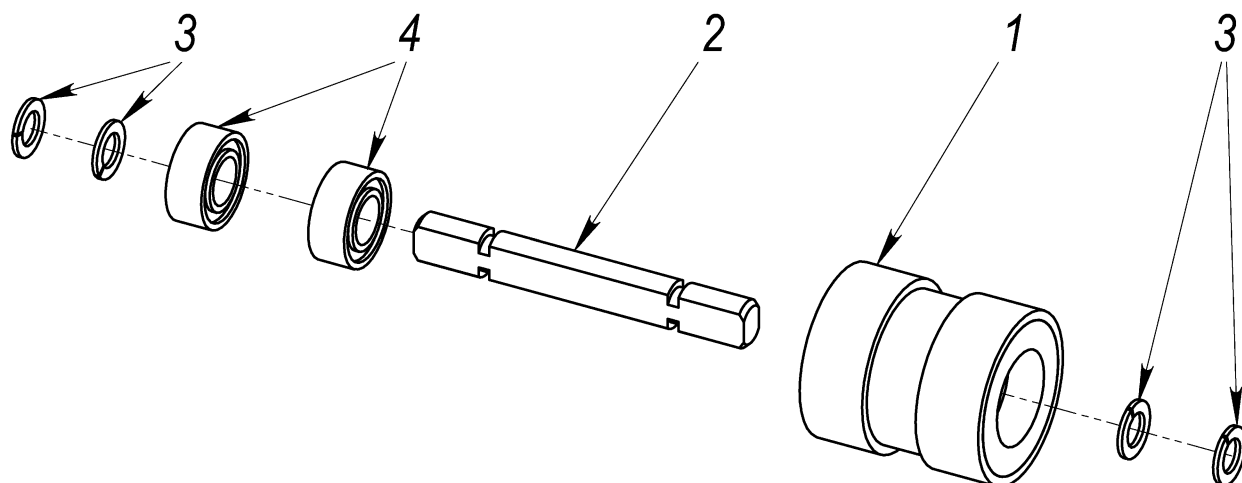


Рисунок 1.12. Ролик регистратора ЕВКМ.00D750.06.00.000

№	Наименование	Обозначение	Кол-во	Поставл. в ЗИП	Код заказа
1	Ролик	ЕВКМ.00D750.06.01.000	1	Y	FRZ-031731
2	Вал регистратора	ЕВКМ.00D750.06.00.001	1	Y	FRZ-012676
3	Стоп шайба 3 W0001		4	Y	SYS-004492
4	Подшипник шариковый MR105ZZ		2	Y	SYS-013432

2 Электронные модули, кабели и электронные компоненты

2.1 Электронные модули

2.1.1 Модуль ЦПУ D750 EBKM.00D750.00.71.000-000 FRZ-035802

Модуль ЦПУ MPRA EBKM.00D750.00.71.000-001 FRZ-035801

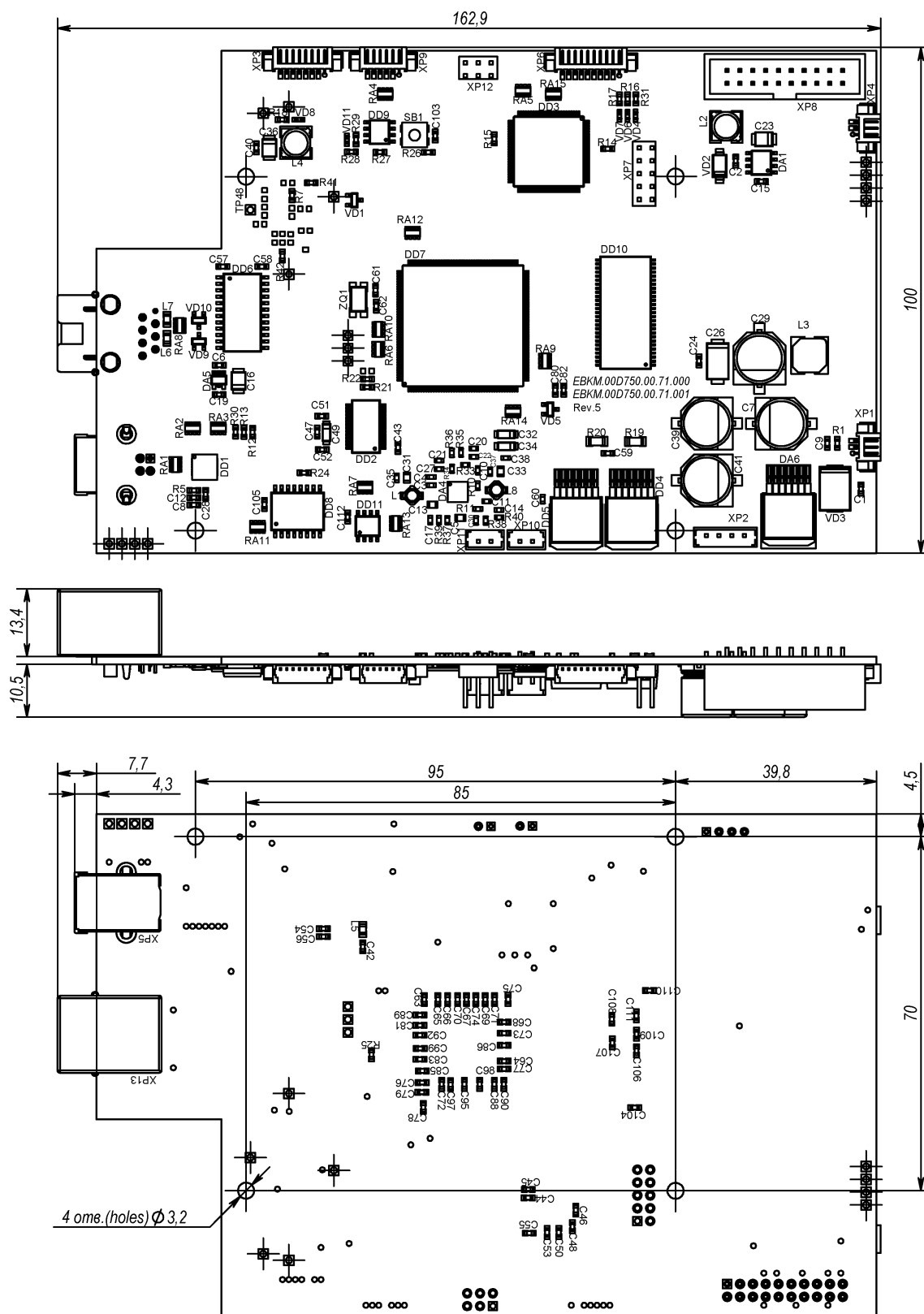


Рисунок 2.1 Модуль ЦПУ EBKM.00D750.00.71.000.



Рисунок 2.1.1 Модуль ЦПУ EBKM.00D750.00.71.000 Общий вид с шильдиками.

2.1.2 Модуль датчика импульсного EBKM.00D700.00.72.000 FRZ-017484

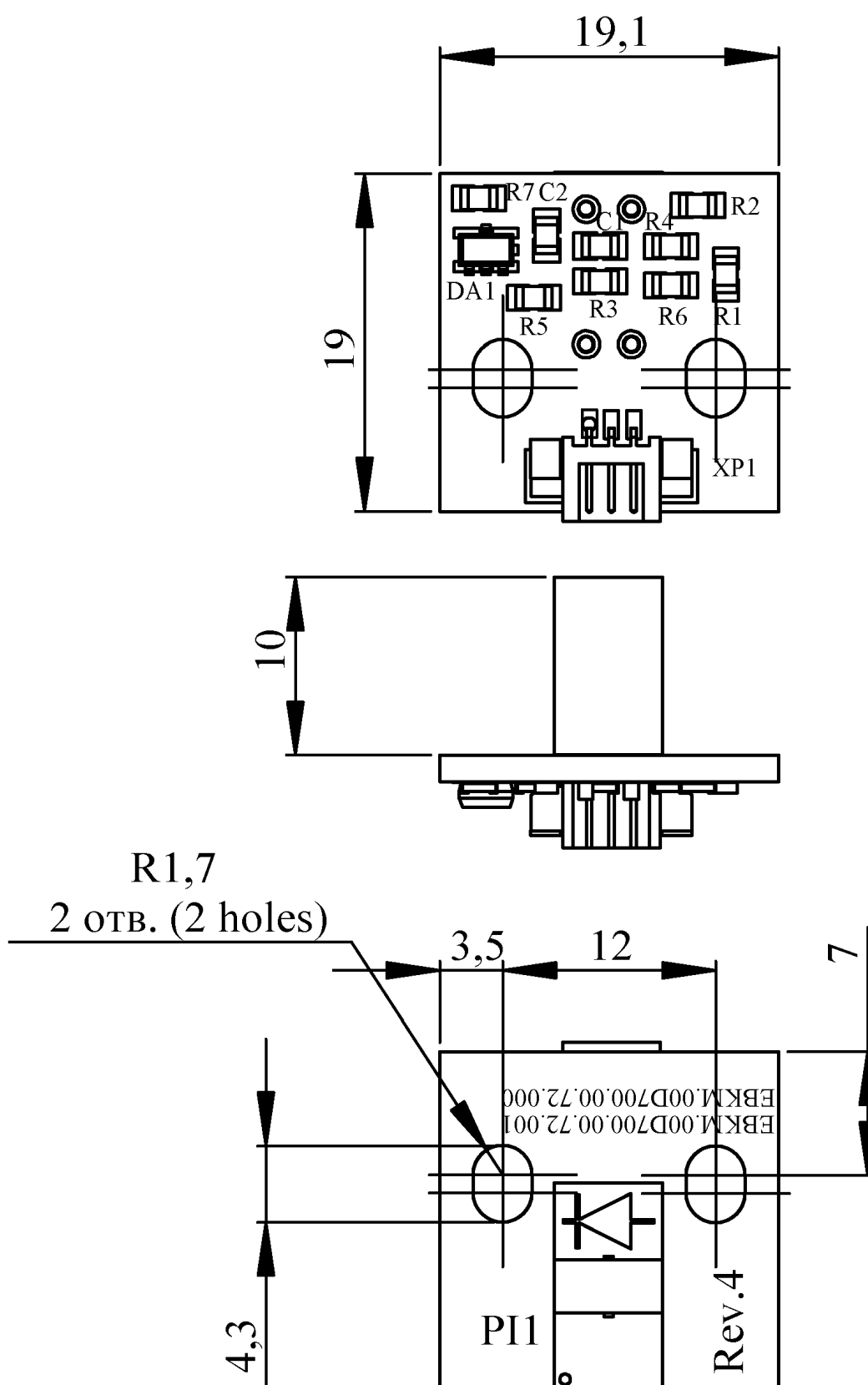


Рисунок 2.2 Модуль датчика импульсного EBKM.00D700.00.72.000.

2.1.3 Модуль индикатора в сборе EBKM.00D750.00.77.000 FRZ-016803

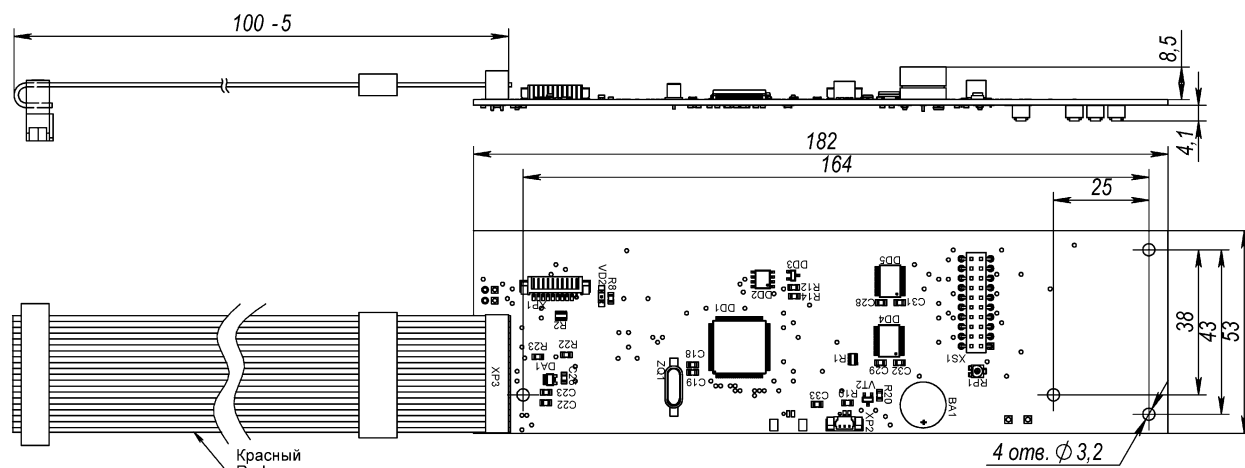


Рисунок 2.3 Модуль индикатора в сборе EBKM.00D750.00.77.000.

2.1.4 Модуль датчика кармана подающего EBKM.00D700.00.74.000 FRZ-009774

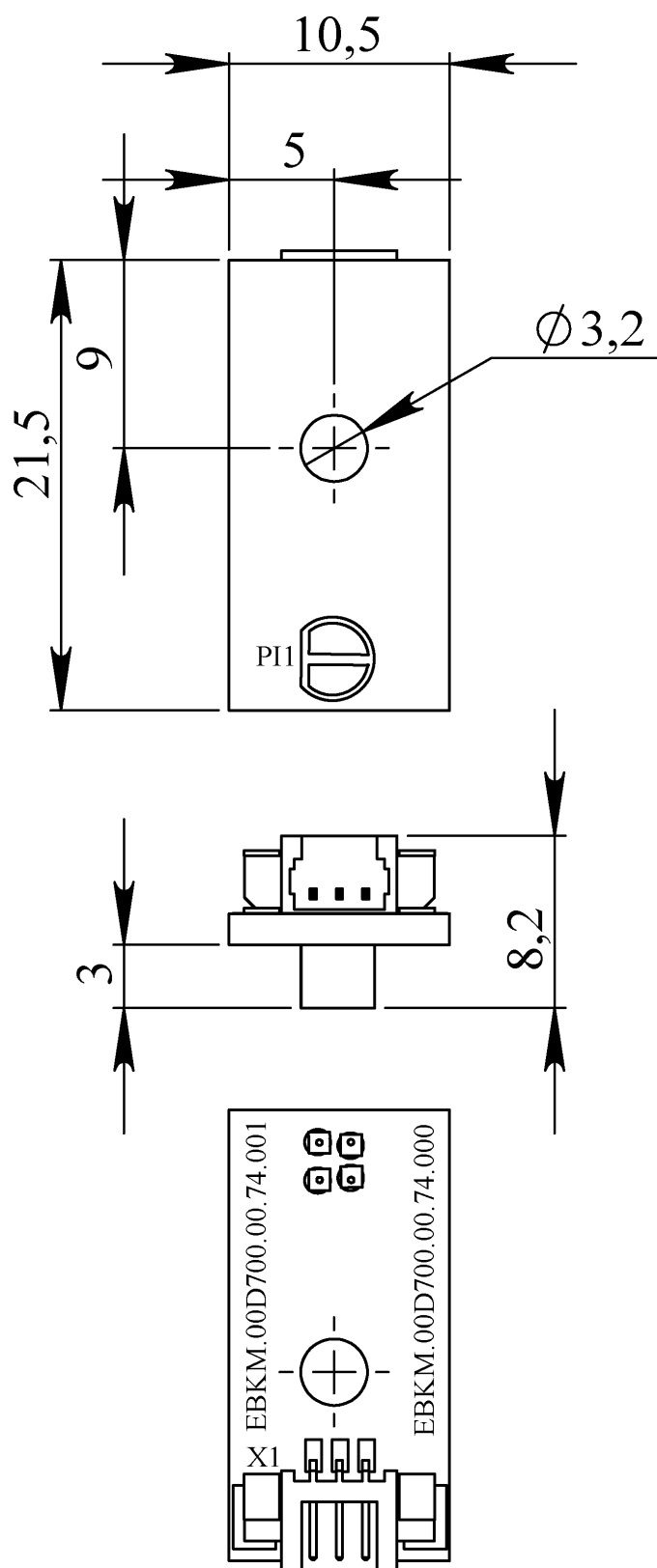


Рисунок 2.4 Модуль датчика кармана подающего EBKM.00D700.00.74.000.

2.1.5 Модуль фотодетектора EBKM.00D750.00.72.000 FRZ-020675

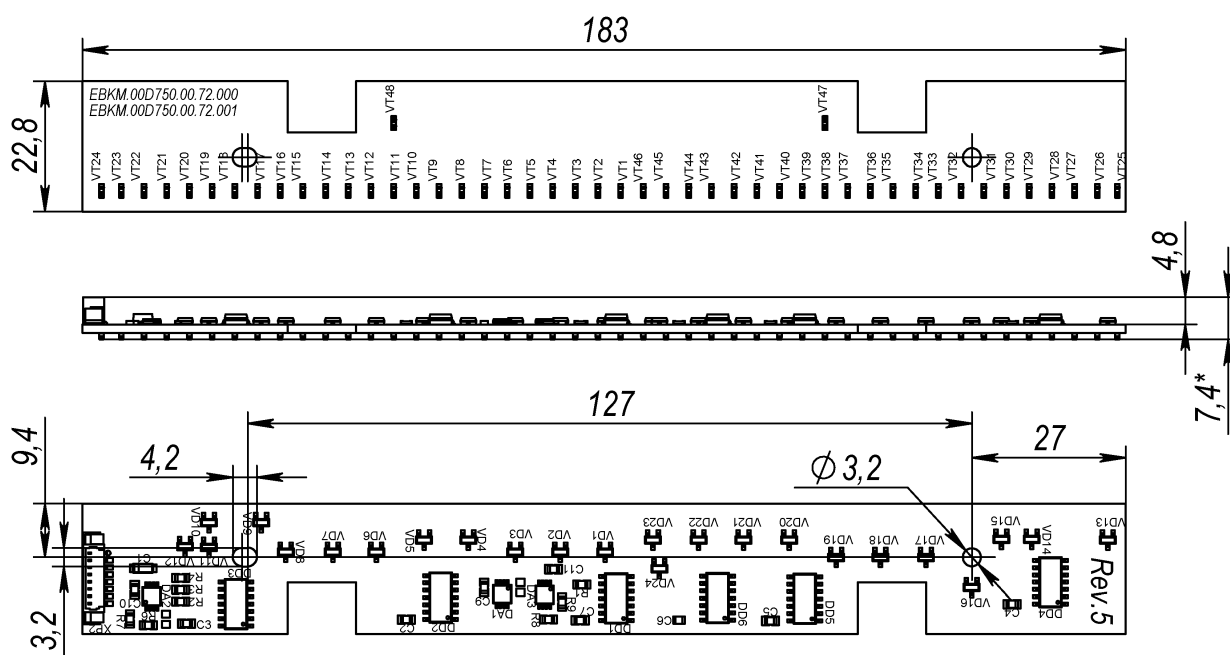


Рисунок 2.5 Модуль фотодетектора EBKM.00D750.00.72.000.

2.1.7 Модуль датчика укладчика передающего EBKM.00D700.00.78.000 SYS-034338

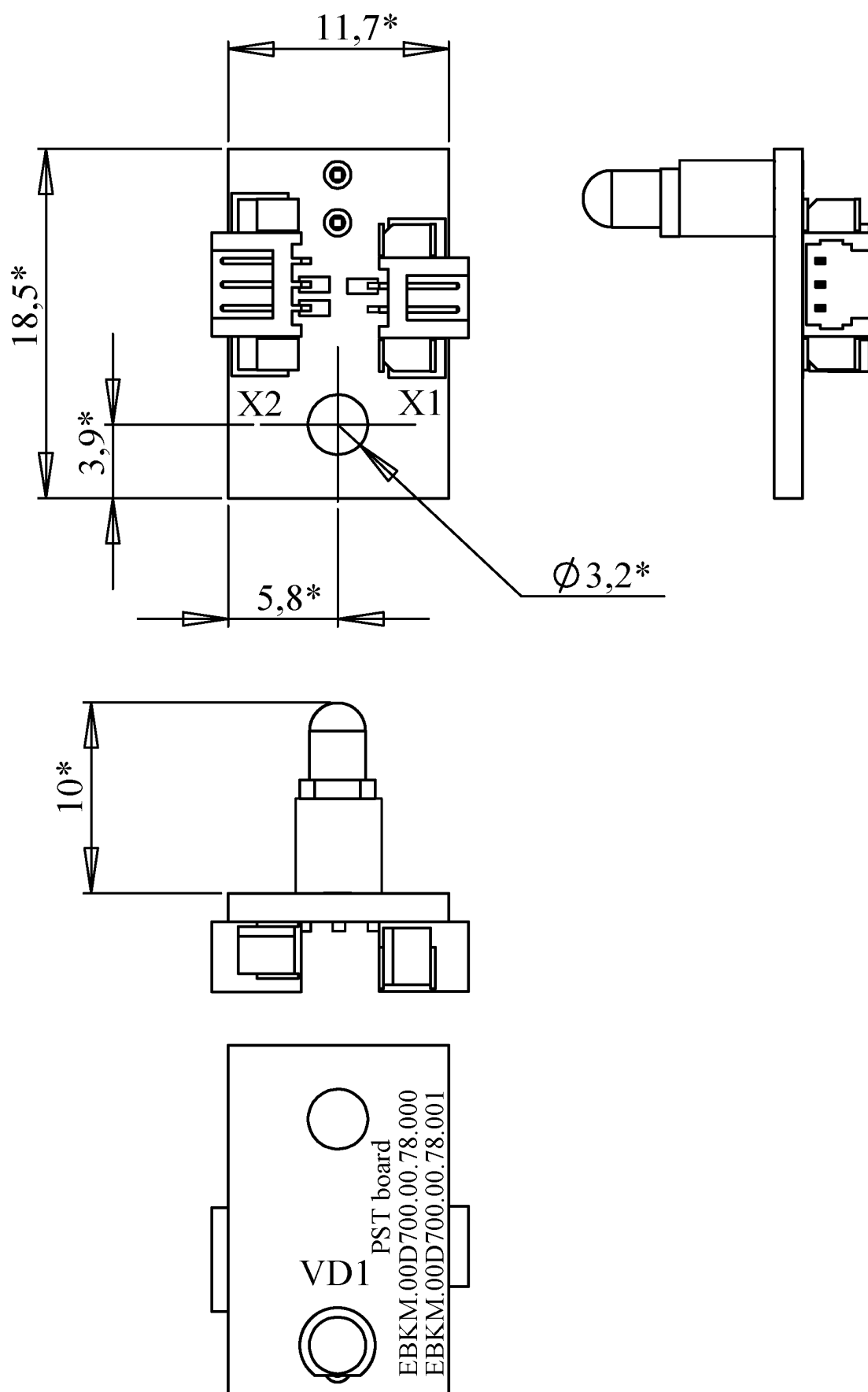


Рисунок 2.7 Модуль датчика укладчика передающего EBKM.00D700.00.78.000.

2.1.8 Модуль датчика укладчика приемного EBKM.00D700.00.79.000 SYS-033953

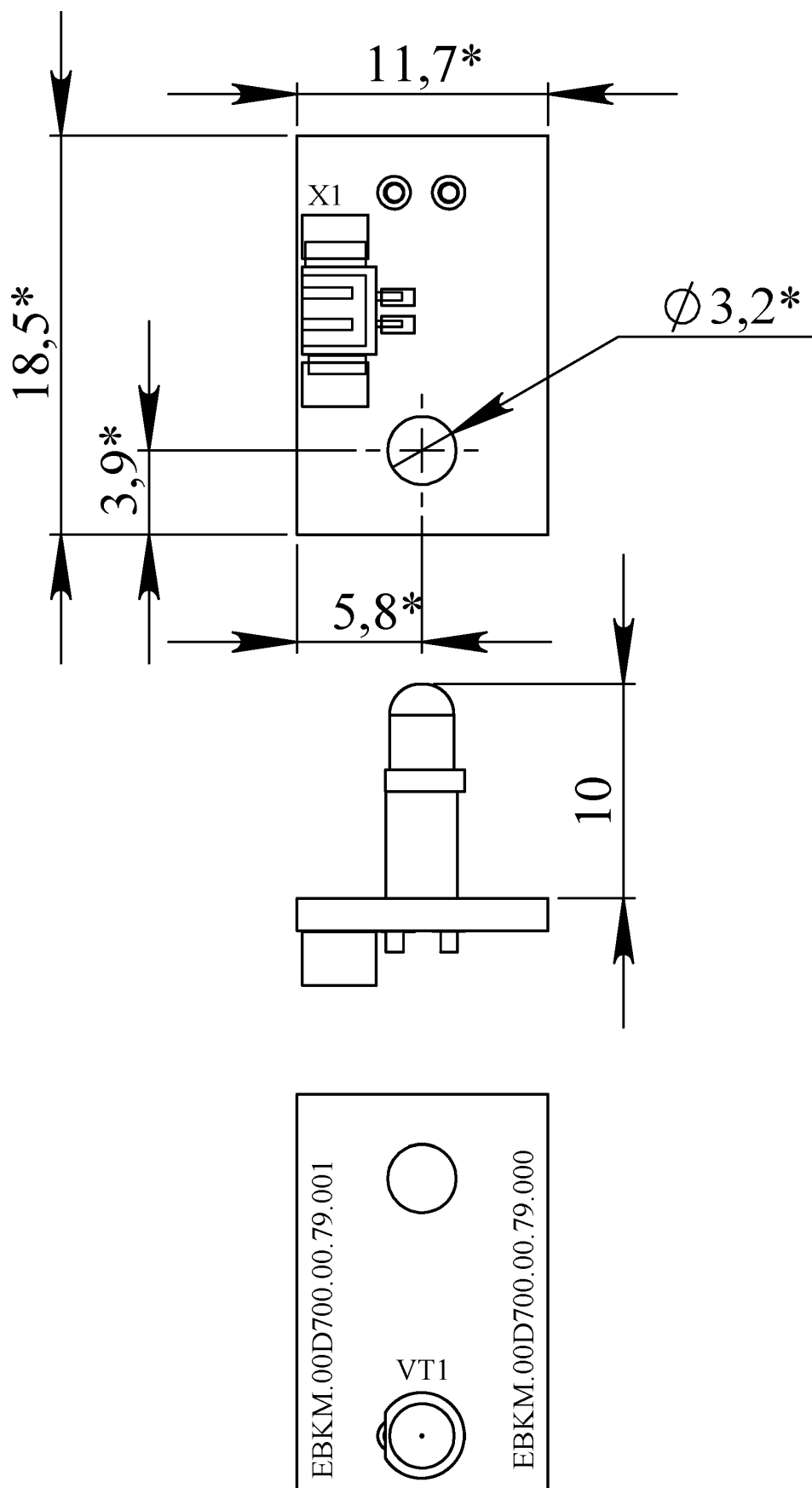


Рисунок 2.8 Модуль датчика укладчика приемного EBKM.00D700.00.79.000.

2.2 Кабели

2.2.1 Кабель EBKM.00D700.00.80.000

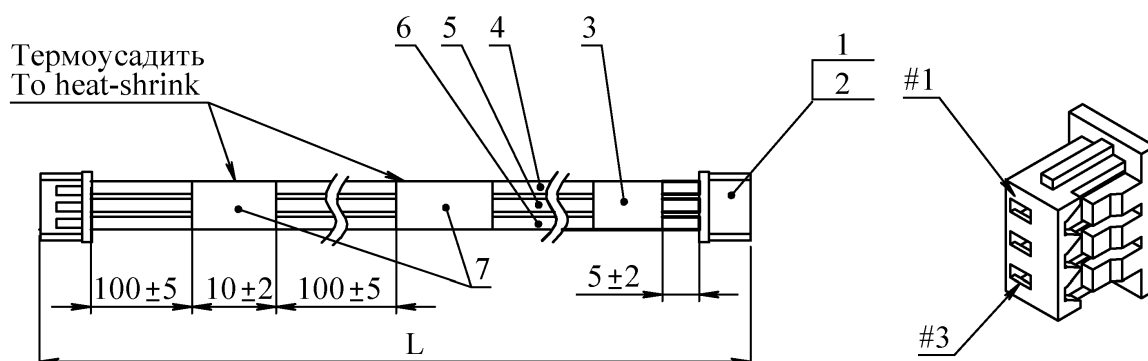


Таблица соединений Connections table					
Проводник Wire	Откуда идёт From	Куда идёт To	Длина, мм Length, mm	Данные провода Wire data	Примечание Remark
EBKM.00D700.00.80.000					
1	X1:1	X2:1	37	Поз.4 (Item.4)	Черный (Black)
2	X1:2	X2:2	37	Поз.5 (Item.5)	Красный (Red)
3	X1:3	X2:3	37	Поз.6 (Item.6)	Синий (Blue)
EBKM.00D700.00.80.000-01					
1	X1:1	X2:1	132	Поз.4 (Item.4)	Черный (Black)
2	X1:2	X2:2	132	Поз.5 (Item.5)	Красный (Red)
3	X1:3	X2:3	132	Поз.6 (Item.6)	Синий (Blue)
EBKM.00D700.00.80.000-02					
1	X1:1	X2:1	227	Поз.4 (Item.4)	Черный (Black)
2	X1:2	X2:2	227	Поз.5 (Item.5)	Красный (Red)
3	X1:3	X2:3	227	Поз.6 (Item.6)	Синий (Blue)
EBKM.00D700.00.80.000-03					
1	X1:1	X2:1	317	Поз.4 (Item.4)	Черный (Black)
2	X1:2	X2:2	317	Поз.5 (Item.5)	Красный (Red)
3	X1:3	X2:3	317	Поз.6 (Item.6)	Синий (Blue)

Обозначение Designation	L, мм (mm) длина (length)	Код заказа	Шильдик (поз. 3)
EBKM.00D700.00.80.000	30 ⁺³ ₀	FRZ-017895	HPS
EBKM.00D700.00.80.000-01	135±5	FRZ-014765	DSR
EBKM.00D700.00.80.000-02	230±5	FRZ-014766	PST
EBKM.00D700.00.80.000-03	320±5	FRZ-014767	SYN

Рисунок 2.9 Кабель EBKM.00D700.00.80.000.

2.2.2 Кабель датчика EBKM.00D750.00.76.000 FRZ-011548

Формат Size	Зона Zone	Поз. Item	Обозначение Designation	Наименование Name	Кол. Quant	Примечание Remark
			<u>Прочие изделия (Other produce)</u>			
		1		Корпус разъёма (Housing)		
				4573- NH		
				(N-количество контактов)		
				(N - No. of position)	2	Оупин
		2		Контакт (Pin)		
				4573-PIN-T-15K	2*N	Оупин
			<u>Материалы (Materials)</u>			
				Провод (wire)		
		4		HBM4-0.08 К ГОСТ 17515-72		
				(UL 1061 #28 Red)		L1=L-2
		5		HBM4-0.08 Ч ГОСТ 17515-72		
				(UL 1061 #28 Black)		L2=(L-2)*(N-1)
		6		Трубка термоусадочная (см. Табл. 1)		
				Heat-shrink tube (see Table 1)		см. Табл.2 (see Table 2)

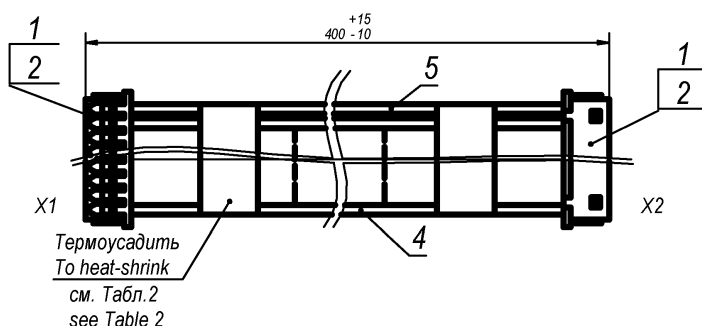


Таблица соединений (Connections table)					
Проводник Wire	Откуда идёт From	Куда идёт To	Данные провода (Date of cable)	Длина, мм Length, mm	Примечание Remark
1	X1:1	X2:1	Поз. 4 (Item 4)	L1=L-2	Красный, Red
2	X1:2	X2:2	Поз. 5 (Item 5)	L1=L-2	Чёрный, Black
3	X1:3	X2:3	Поз. 5 (Item 5)	L1=L-2	Чёрный, Black
Табл. 1 (Table 1)					
Количество контактов, N (No. of position), N		Тип трубки термоусадочной (Heat-shrink tube)			
3		Трубка термоусадочная PBF-3, 2/1,6 чёрная (Heat-shrink tube PBF-3, 2/1,6 black)			
Табл. 2 (Table 2)					
Длина L, мм Lenth L, mm		Длина трубки поз. 6, мм (Quantaty of heat-shrink tube Item 6), мм			Рис. Pic.
>=100		10			Рис. 1 Pic. 1

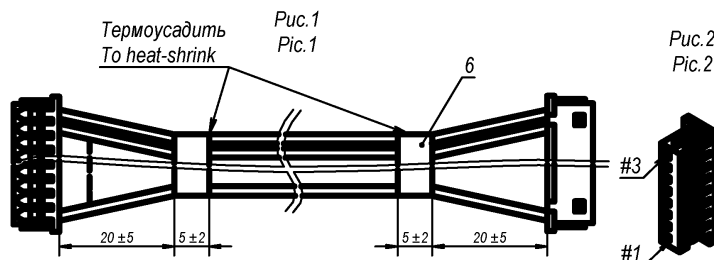
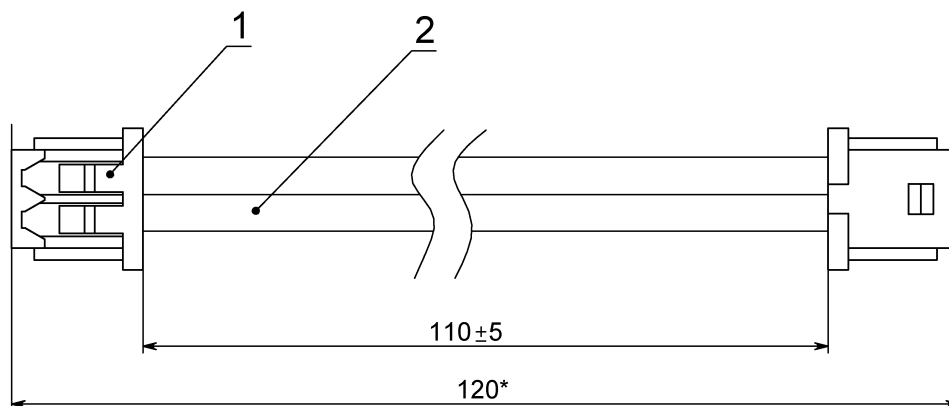


Рисунок 2.10 Кабель датчика EBKM.00D750.00.76.000.

2.2.3 Кабель EBKM.00D700.00.82.000 SYS-034339



Формат Size	Зона Zone	Поз. Item	Обозначение Designation	Наименование Name	Кол. Quan	Примечание Remark
			<u>Прочие изделия (Other produce)</u>			
		1		Разъём (Connector) 4573-2H	2	www.oupin.com
			<u>Материалы (Materials)</u>			
		2		Провод (wire) AWM1007 Green 28AWG	114	мм

Рисунок 2.11 Кабель EBKM.00D700.00.82.000.

2.2.4 Кабель Power EBKM.685630.015-29.004-01 FRZ-017330

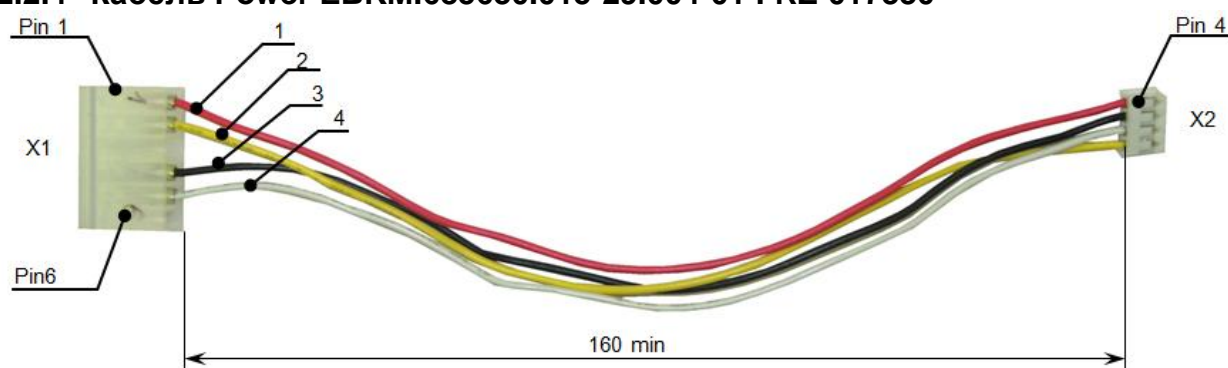


Таблица соединений			
Обозн. провода Number	Откуда идет Wire from	Куда поступает Wire to	Примечание Remark
1	X1:1	X2:4	Красный (Red)
2	X1:2	X2:1	Желтый (Yellow)
3	X1:4	X2:3	Черный (Black)
4	X1:5	X2:2	Белый (White)

Рисунок 2.12 Кабель Power EBKM.685630.015-29.004-01.

2.2.5 Кабель 4573D-10/90 СТП-04 FRZ-017381

Формат Size	Зона Zone	Поз. Item	Обозначение Designation	Наименование Name	Кол. Quant	Примечание Remark
			<u>Прочие изделия (Other produce)</u>			
		1		Корпус разъёма (Housing)		
				4573- NH		
				(N-количество контактов)		
				(N - No. of position)	2	Oupiin
		2		Контакт (Pin)		
				4573-PIN-T-15K	2*N	Oupiin
			<u>Материалы (Materials)</u>			
				Провод (wire)		
		4		HBM4-0.08 K ГОСТ 17515-72		
				(UL 1061 #28 Red)		L1=L-2
		5		HBM4-0.08 Ч ГОСТ 17515-72		
				(UL 1061 #28 Black)		L2=(L-2)*(N-1)

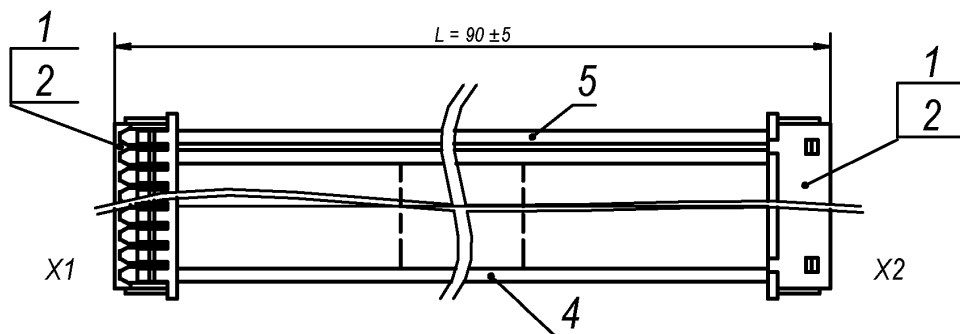


Таблица соединений (Connections table)					
Проводник Wire	Откуда идёт From	Куда идёт To	Данные провода (Date of cable)	Длина, мм Length, mm	Примечание Remark
1	X1:1	X2:1	Поз.4 (Item 4)	L1=L-2	Красный, Red
2	X1:2	X2:2	Поз.5 (Item 5)	L1=L-2	Чёрный, Black
...
10	X1:10	X2:10	Поз.5 (Item 5)	L1=L-2	Чёрный, Black

Рис.1
Pic.1

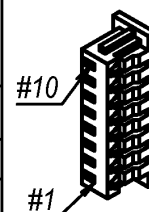


Рисунок 2.13 Кабель 4573D-10/90 СТП-04.

2.2.6 Кабель 4573D-8/90 СТП-04 FRZ-017380

Формат Size	Зона Zone	Поз. Item	Обозначение Designation	Наименование Name	Кол. Quant	Примечание Remark
			<u>Прочие изделия (Other produce)</u>			
		1		Корпус разъёма (Housing)		
				4573- NH		
				(N-количество контактов)		
				(N - No. of position)	2	Oupiin
		2		Контакт (Pin)		
				4573-PIN-T-15K	2*N	Oupiin
			<u>Материалы (Materials)</u>			
				Провод (wire)		
		4		HBM4-0.08 К ГОСТ 17515-72		
				(UL 1061 #28 Red)		L1=L-2
		5		HBM4-0.08 Ч ГОСТ 17515-72		
				(UL 1061 #28 Black)		L2=(L-2)*(N-1)

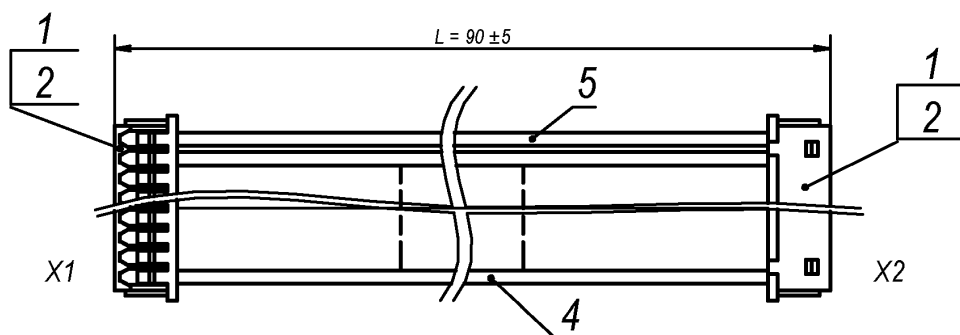


Таблица соединений (Connections table)					
Проводник Wire	Откуда идёт From	Куда идёт To	Данные провода (Date of cable)	Длина, мм Length, mm	Примечание Remark
1	X1:1	X2:1	Поз.4 (Item 4)	L1=L-2	Красный, Red
2	X1:2	X2:2	Поз.5 (Item 5)	L1=L-2	Чёрный, Black
...
8	X1:8	X2:8	Поз.5 (Item 5)	L1=L-2	Чёрный, Black

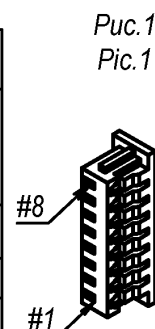
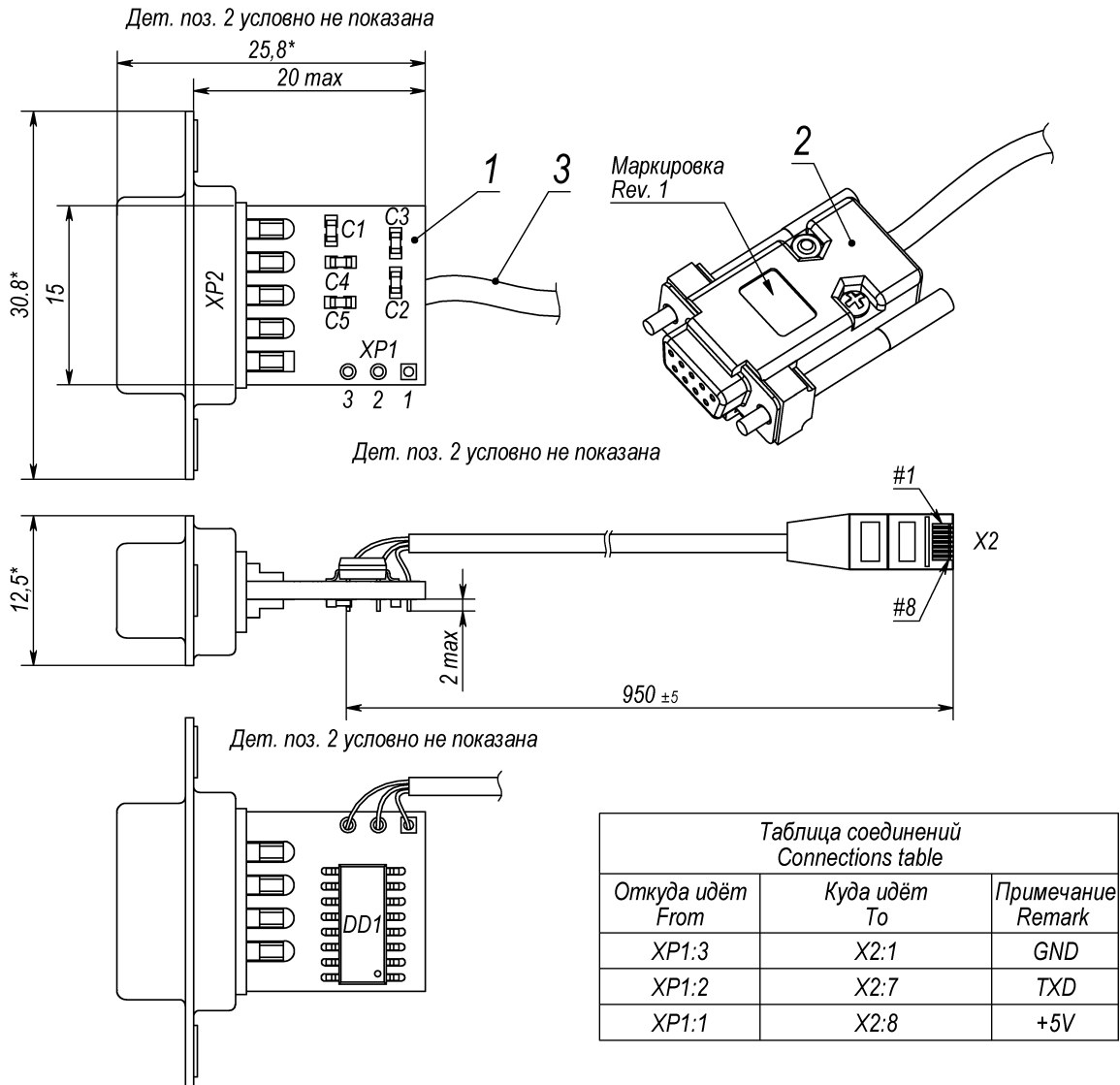


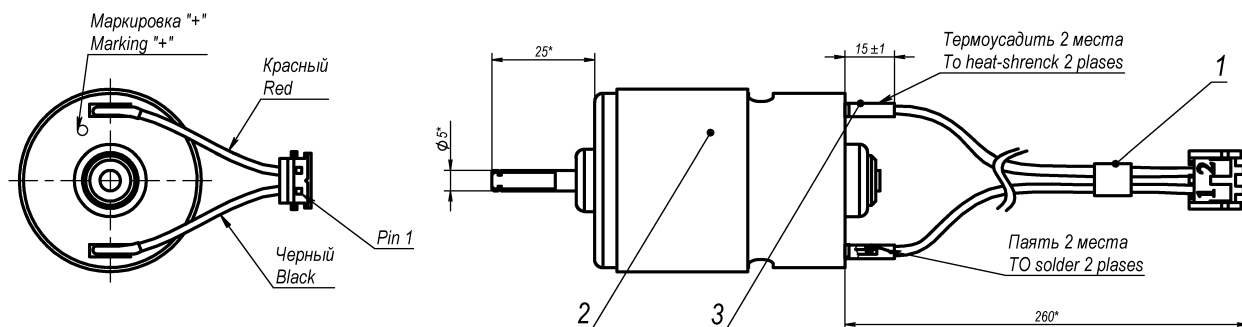
Рисунок 2.14 Кабель 4573D-8/90 СТП-04.

2.2.7 Кабель принтера и CCTV ЕВКМ.00D750.00.78.000 FRZ-028145 (не входит в комплект поставки)



Формат Size	Зона Zone	Поз. Item	Обозначение Designation	Наименование Name	Кол. Quan	Примечани e Remark
			Документация (Documentation)			
A4			ЕВКМ.00D750.00.78.000РЕЗ	Перечень элементов		
			Детали (Part)			
A4		1	ЕВКМ.00D750.00.78.001	Плата печатная кабеля принтера и CCTV (Комплектация платы по ЕВКМ.00D750.00.78.000РЕЗ)	1	
			Прочие изделия (Other produce)			
		2		Корпус разъема (Housing) DPT-9C-G	1	
		3		Патч-корд (Patchcord) UTP CAT5e RJ45 L=1m		X2
					1	

2.3 Модуль главного мотора EBKM.00D700.00.90.000 FRZ-020540

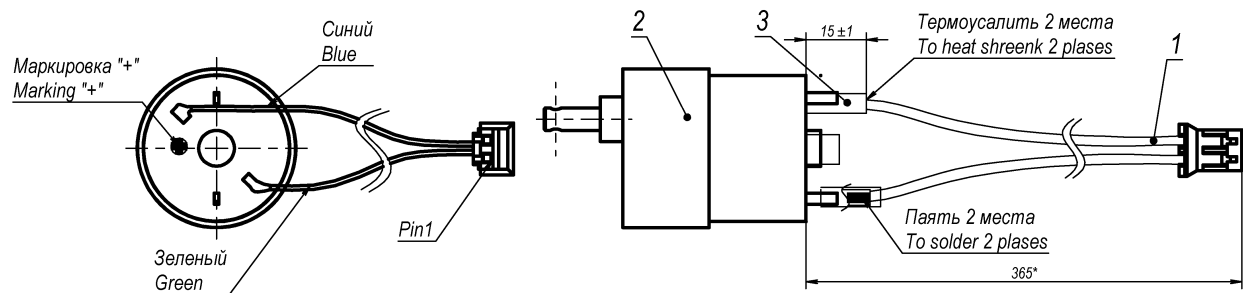


Формат Size	Зона Zone	Поз. Item	Обозначение Designation	Наименование Name	Кол. Quant	Примечание Remark
<u>Сборочные единицы (Assembly units)</u>						
A4		1	EBKM.00D700.00.90.100	Кабель мотора основного	1	FRZ-020541
				Cable of main motor		
<u>Прочие изделия (Other produce)</u>						
		2		Двигатель ERMотор - Ever Motor MFG. Co., LTD \ ERS-755PM-27110-D \ DC, Permanent magnetic motor \ - \ 24 В	1	FRZ-017307
<u>Материал (Material)</u>						
		3		Трубка термоусадочная		
				PBF 6,4/3,2 (черная)		
				Heatshrink tube PBF 6,4/4,3		
				(black)	30	SYS-010442

Рисунок 2.15 Модуль главного мотора EBKM.00D700.00.90.000.

Для позиции 2 (Мотор - Ever Motor MFG. Co., LTD \ ERS-755PM-27110-D \ DC, Permanent magnetic motor \ - \ 24 В FRZ-017307) допустимая замена - Мотор (Surewell Motor Co. \ 755PH-417 \ DC, Permanent magnetic motor \ - \ 24 В) FRZ-037318.

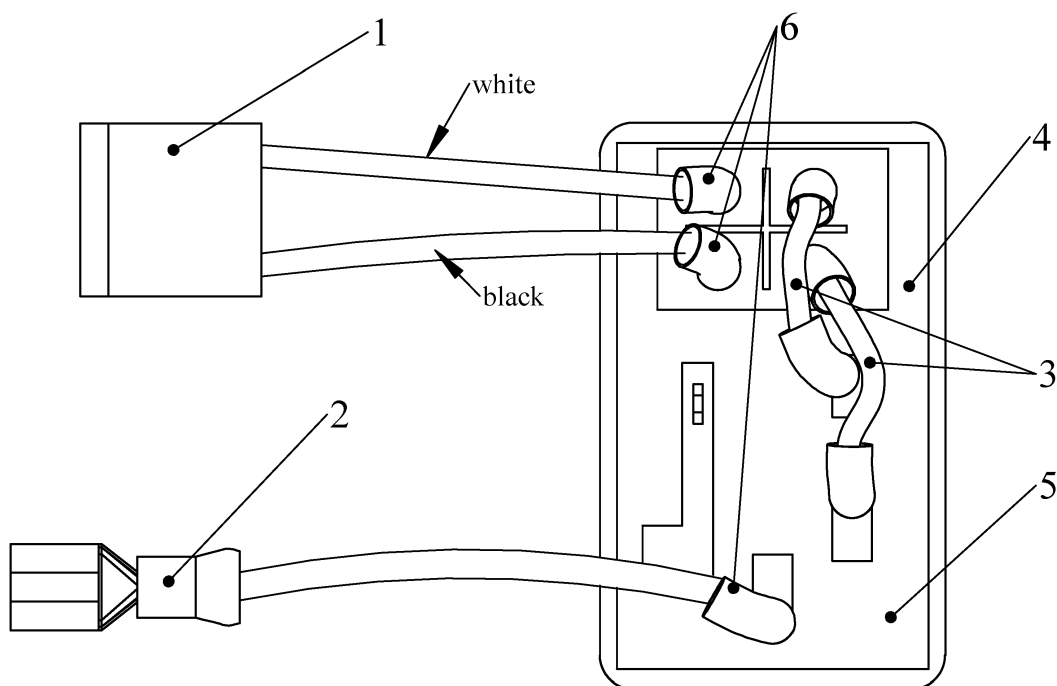
2.4 Модуль мотора укладчика EBKM.00D700.00.91.000 FRZ-018549



Формат Size	Зона Zone	Поз. Item	Обозначение Designation	Наименование Name	Кол. Quant	Примечание Remark
			<u>Сборочные единицы (Assembly units)</u>			
A3		1	EBKM.00D700.00.83.100	Кабель мотора укладчика	1	SYS-033960
				Stacker motor cable	1	SYS-033960
			<u>Прочие изделия (Other produce)</u>			
		2		Двигатель 35ZYL00Мотор Changzhou Tepu Motor Co. \ 35ZYL002 QWQ-100- 05 \ DC, Permanent magnetic, geared motor \ - \ 24 B2	1	FRZ-016502
			<u>Материал (Material)</u>			
		3		Трубка термоусадочная		
				PBF 6,4/4,3 (черная)		
				Heatshrink tube PBF 6,4/3,2		
				(black)	30	SYS-010442

Рисунок 2.16 Модуль мотора укладчика EBKM.00D700.00.91.000.

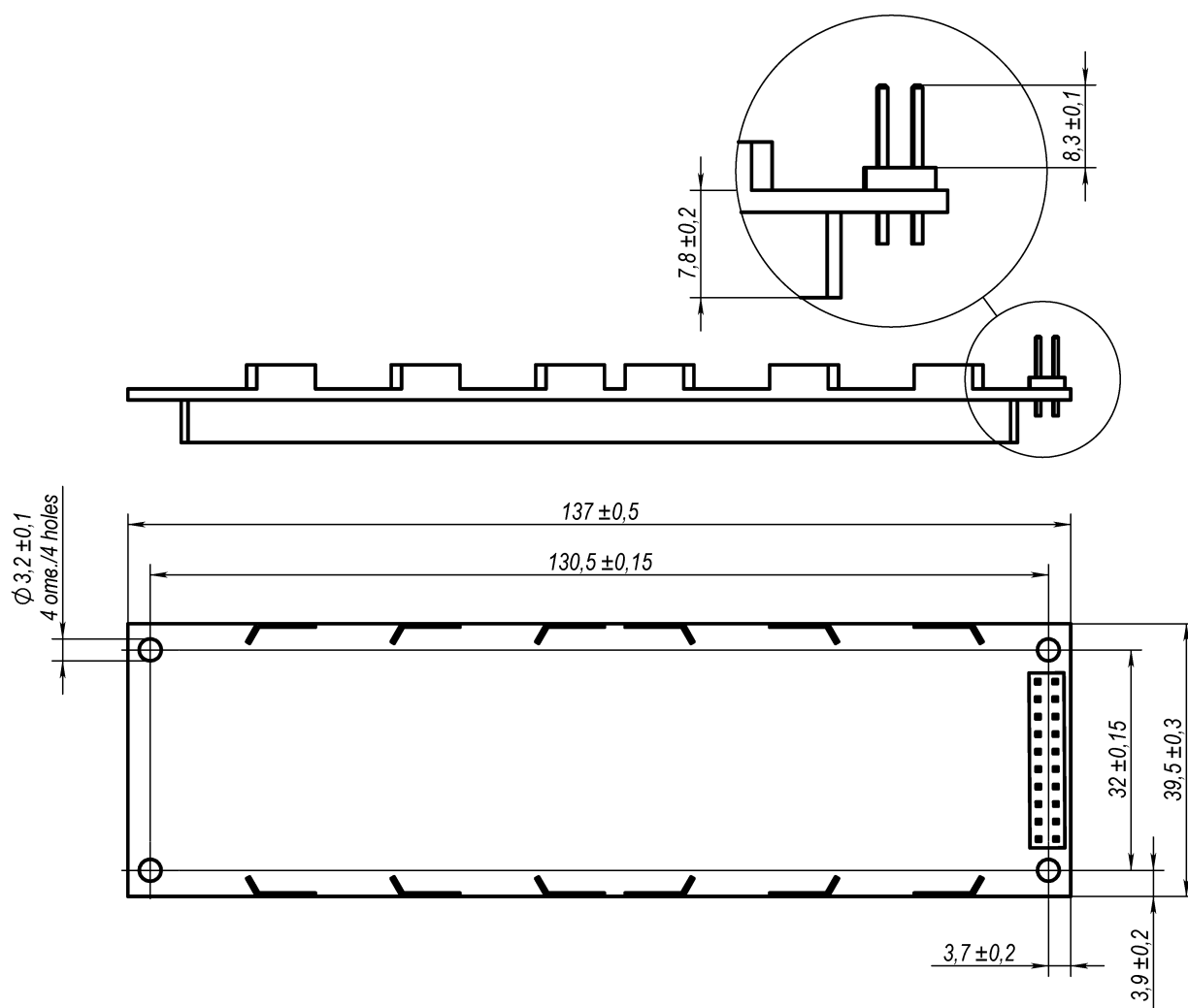
2.5 Узел разъема сетевого EBKM.00D700.00.89.000 FRZ-014506



Форм. зона	Поз. Item	Обозначение Designation	Наименование Name	Кол.	Примечание Remark
		<u>Сборочные единицы</u>			
A3	1	EBKM.00D700.00.89.100	Кабель Switch		
			Cable Switch	1	SYS-034546
A4	2	EBKM.00D700.00.89.200	Провод с клеммой		
			Wire with terminal	1	FRZ-007771
		<u>Детали (Parts)</u>			
A4	3	EBKM.00D700.00.89.001	Провод черный		
			Wire black	2	FRZ-007770
		<u>Прочие изделия</u>			
	4		Разъем сетевой		
			Connector		
			JR-101-1FRS-1,5mm	1	SYS-013117
	5		Предохранитель		
			Fuse		
			3,15A/250V (H520-3,15A)	1	SYS-004020
		<u>Материалы (Materials)</u>			
	6		Трубка термоусадочная		SYS-006640
			Heatshrink tube		
			DERAY-PBF3/16", 15mm	90	мм

Рисунок 2.17 Узел разъема сетевого EBKM.00D700.00.89.000.

2.6 Индикатор LCD-FSTN



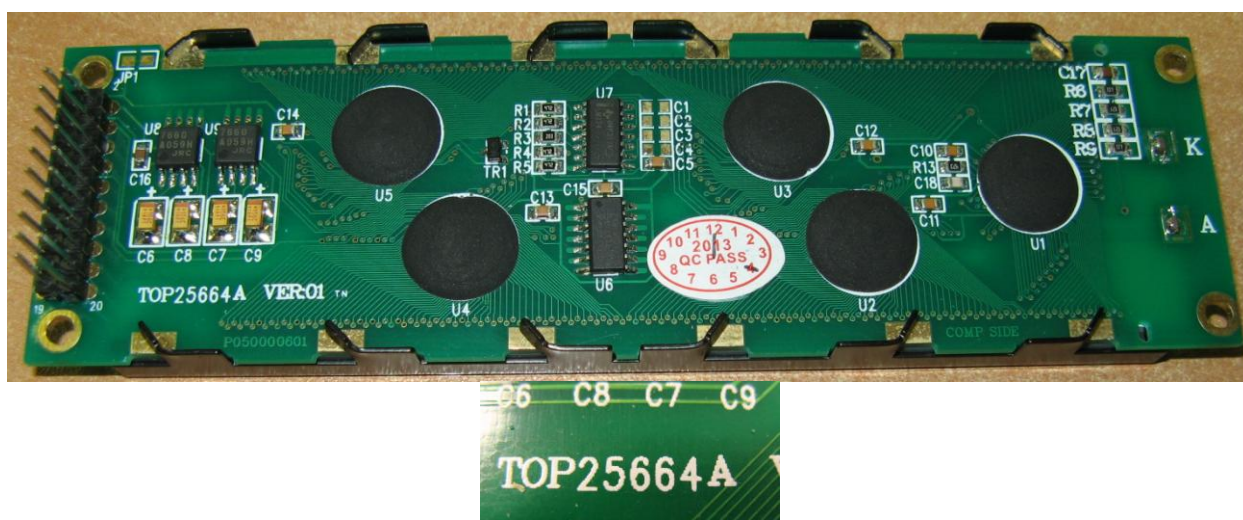


Рисунок 2.18 Индикатор LCD-FSTN - Shenzhen Pengji Photoelectricity Ltd. \ TOP25664A \ 256x64 Pixel \ FSTN трансмиссивный инверсный FRZ-020613



Рисунок 2.18.1 Индикатор LCD-FSTN TOPWAY \ LM6800AGW-2H \ 256x64 Pixel \ LCD FSTN Negative \ белая LED FRZ-035793

2.7 Блок питания MEAN WELL PD-65B FRZ-018226

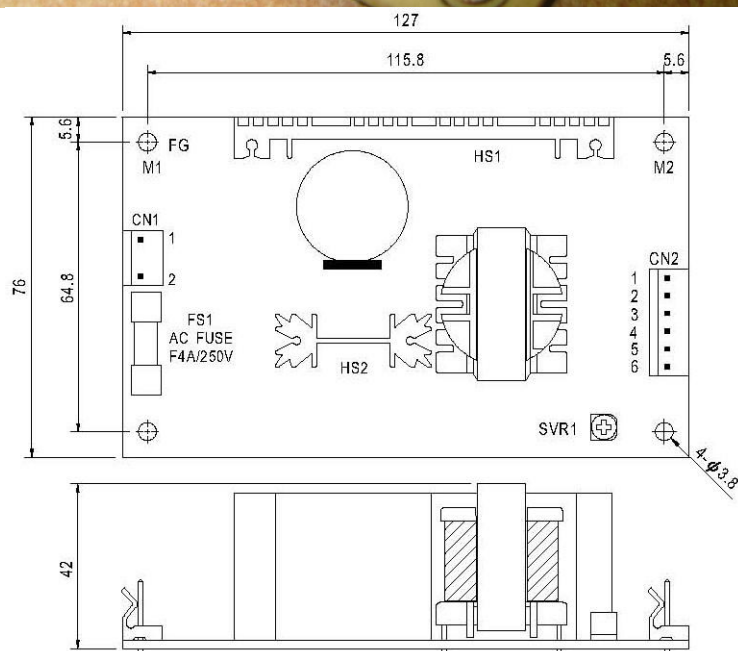
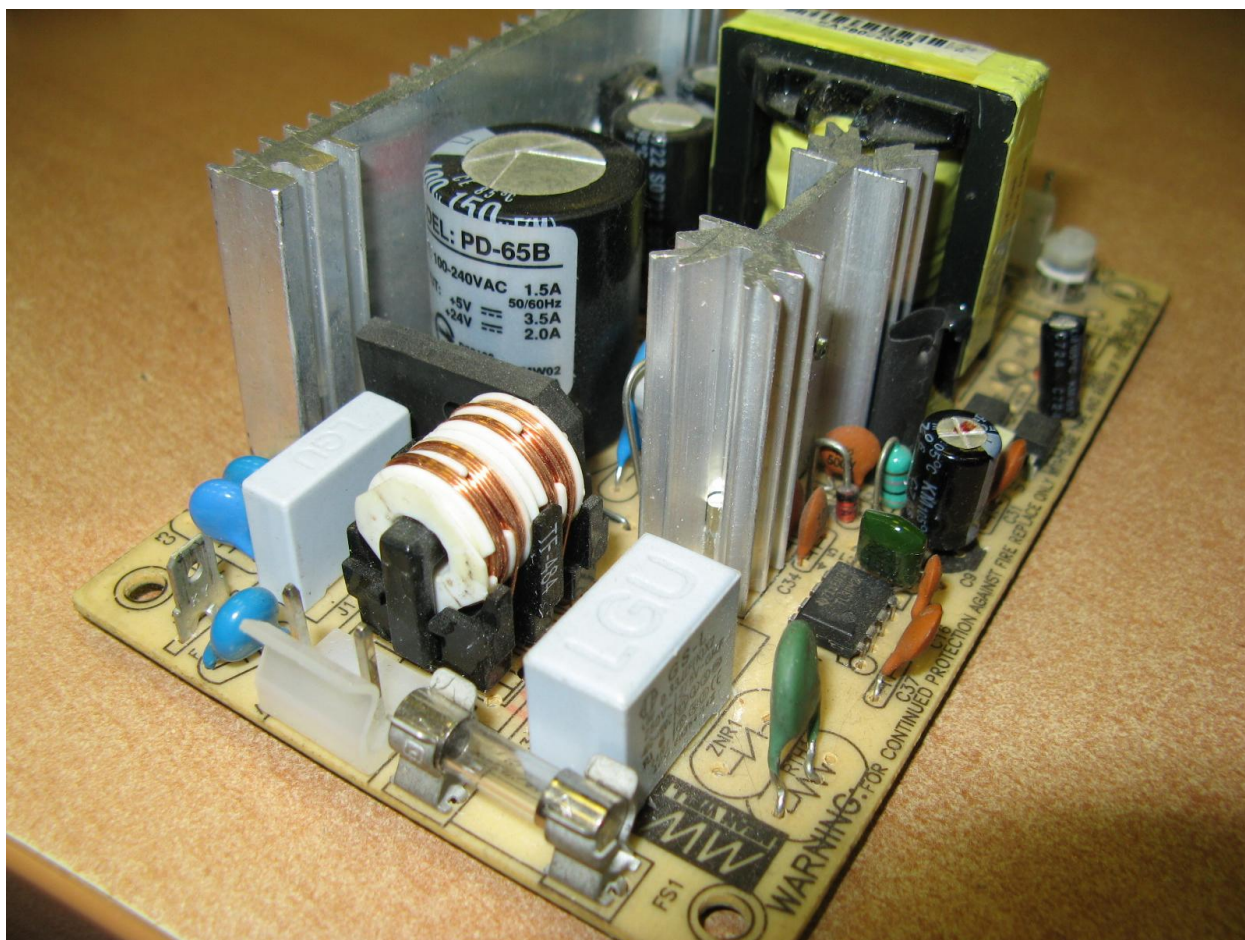


Рисунок 2.19 Блок питания MEAN WELL PD-65B.

2.8 Клавиатура управления EBKM.00D750.12.00.002

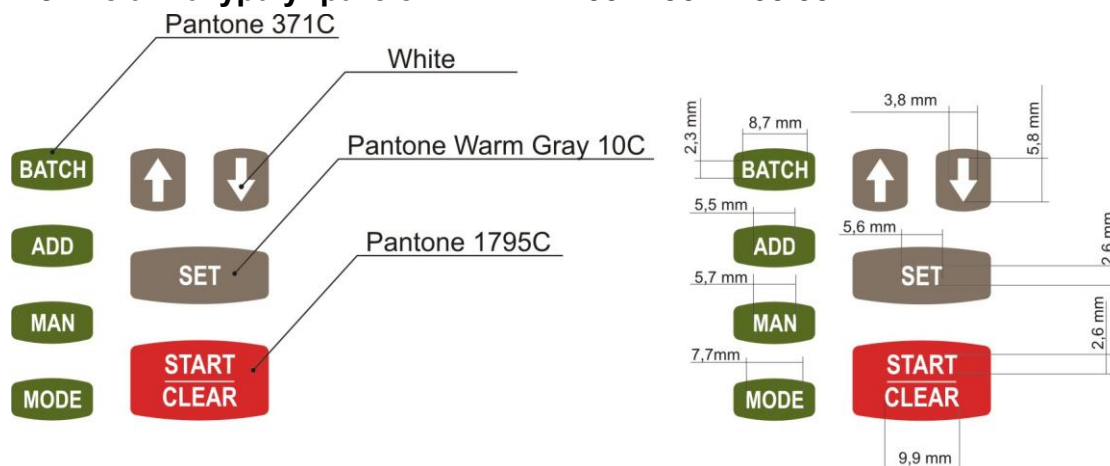


Рисунок 2.20 Клавиатура управления EBKM.00D750.12.00.002 FRZ-022238.

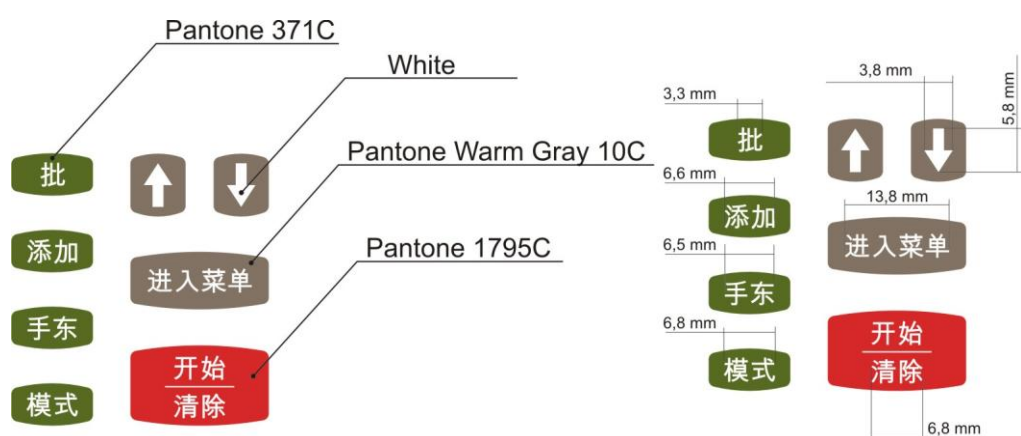


Рисунок 2.21 Клавиатура управления EBKM.00D750.12.00.002-01 FRZ-016748.

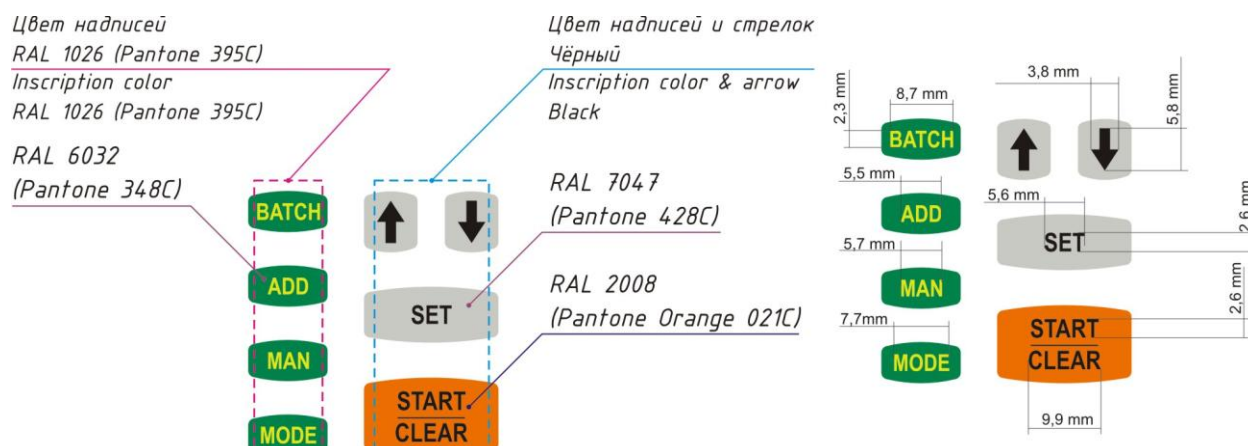


Рисунок 2.22 Клавиатура управления EBKM.00D750.12.00.002-02 FRZ-022245.

3 Крепеж

Наименование	Кол-во в приборе	Код заказа
Винт М4х8 N0005	4	SYS-002820
Винт М3х14 N0112	1	FRZ-006033
Винт М4х5 N0056	2	SYS-018110
Винт М4х8 N0001	2	SYS-002816
Винт S2,6х8 N0009	7	SYS-002826
Винт М3х8 с зубчатой шайбой N0017	18	SYS-004410
Винт S2.6х5 N0105	4	SYS-034335
Винт S2.6х6 N0023	4	SYS-007527
Винт установочный U3 - М3х3 \ S1.5 \ DIN 916 \ хим.окс.	2	FRZ-018441
Винт S3х8 N0007	4	SYS-002824
Винт М3х6 N0011	7	SYS-002828
Винт М3х8 N0022+W0022+W0007/ JPM1-308N1H02	10	FRZ-023266
Винт S3х12 N0092	3	SYS-031062
Винт саморез S4 - 2.7х12 мм \ - \ никель	6	FRZ-020689
Винт М4х8 N0117	2	FRZ-006035
Стоп шайба 3,2 W0018	2	SYS-015487
Стоп шайба 5 W0002	2	SYS-002821
Стоп шайба 7 W0003	18	SYS-002822
Стоп шайба 3 W0001	7	SYS-004492
Шайба 7х3,2х0,5 W0007	1	SYS-007091
Гайка М3 G0003	1	SYS-010642
Штифт 2х14 P0007	2	SYS-007510
Штифт 3.8х18 P0004	4	SYS-007092
Штифт 3х20 P0003	2	SYS-003176
Пластиковая заклепка SR3-5.5	5	FRZ-016093

Заклепка SR3-5,5 black FRZ-016093



Рисунок 3.1 Заклепка SR3-5,5 black

Наклейка 250V EBKM.00D500.00.00.030 FRZ-008841



Рисунок 3.2 Наклейка 250V EBKM.00D500.00.00.030

Наклейка 250V EBKM.00D500.00.00.030-02 FRZ-014980



Рисунок 3.3 Наклейка 250V EBKM.00D500.00.00.030-02

Шильдик EBKM.00D500.14.00.005 FRZ-008948

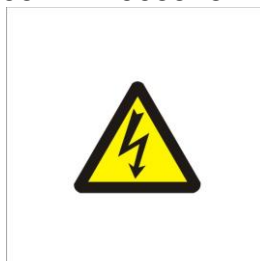


Рисунок 3.4 Шильдик EBKM.00D500.14.00.005

Фиксатор проводов самоклеющийся WLL-1 SYS-034048

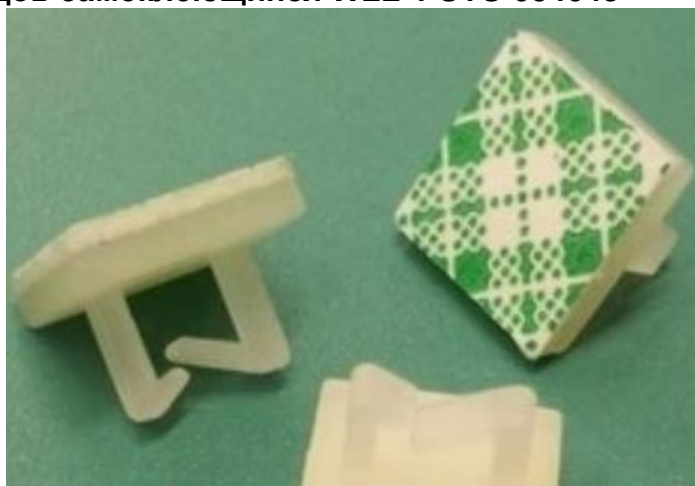


Рисунок 3.5 Фиксатор проводов самоклеющийся WLL-1

4 Инструменты и приспособления (не входит в комплект поставки)

4.1 Приспособление для настройки неравномерности зазора EBKM.00D700.T6.00.000 FRZ-019976

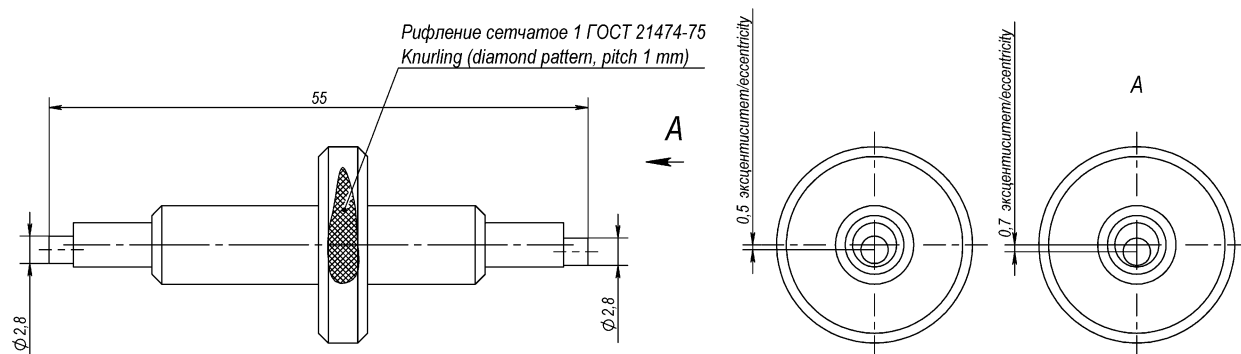


Рисунок 4.1 Приспособление для настройки неравномерности зазора EBKM.00D700.T6.00.000

4.2 Кондуктор для настройки фазы EBKM.00D700.T1.00.000 FRZ-023410

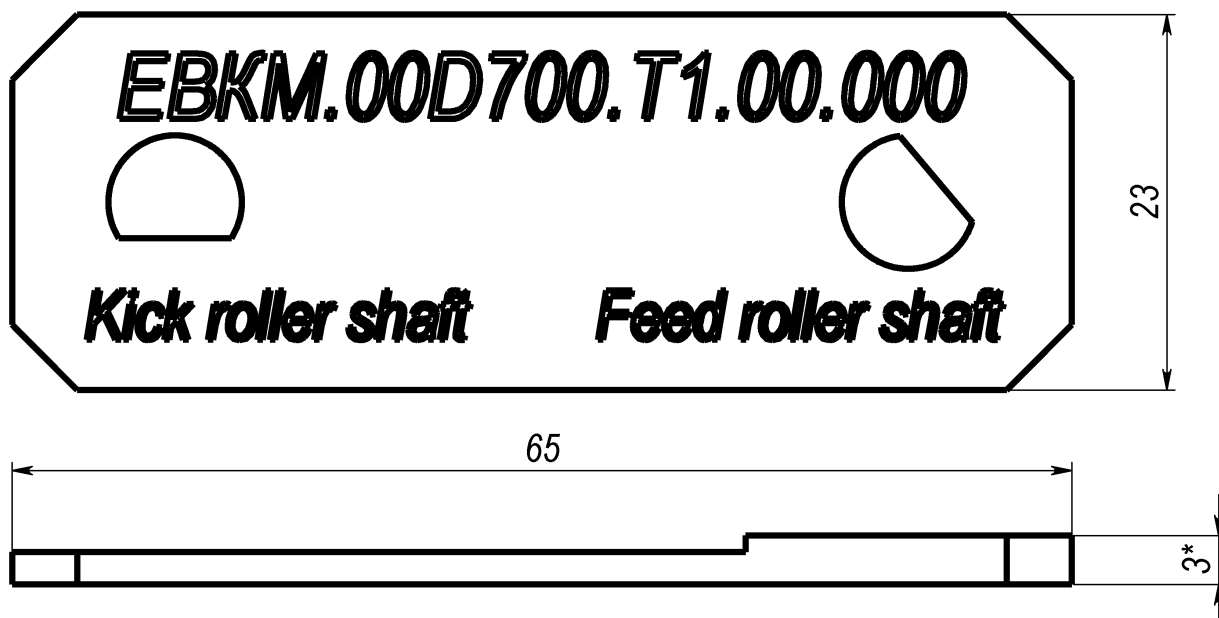


Рисунок 4.2 Кондуктор для настройки фазы EBKM.00D700.T1.00.000

**4.3 Шаблон для установки сбрасывающих роликов на вал
ЕВКМ.00D700.T2.00.000 FRZ-036840**

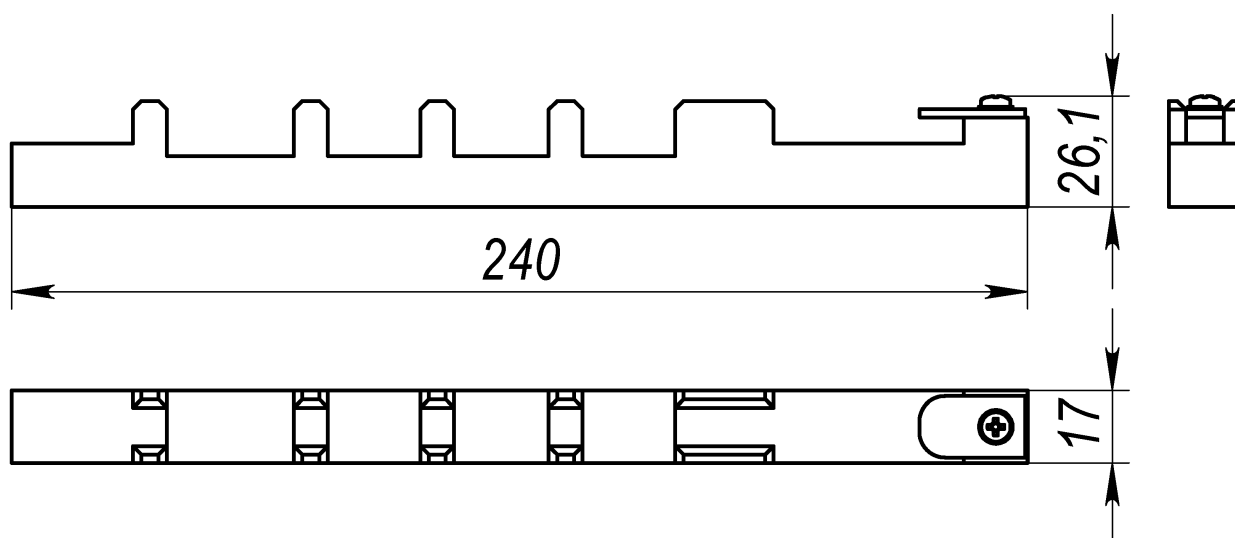


Рисунок 4.3 Шаблон для установки сбрасывающих роликов на вал ЕВКМ.00D700.T2.00.000

5 Таблица соответствия

№	Версия Руководства по идентификации ЗИП	Соответствие версии Руководства по сервисному обслуживанию	Соответствие версии Ведомости ЗИП
1	1.0	2.0	-
2	2.0	2.0	-
3	3.0	2.0	-
4	4.0	4.0	-
5	5.0	4.0	-
6	6.0	4.0	-

ЛИСТ РЕГИСТРАЦИИ ИЗМЕНЕНИЙ (НЕ ПОДЛЕЖИТ ОТПРАВКЕ ЗАКАЗЧИКУ)

[illegible]