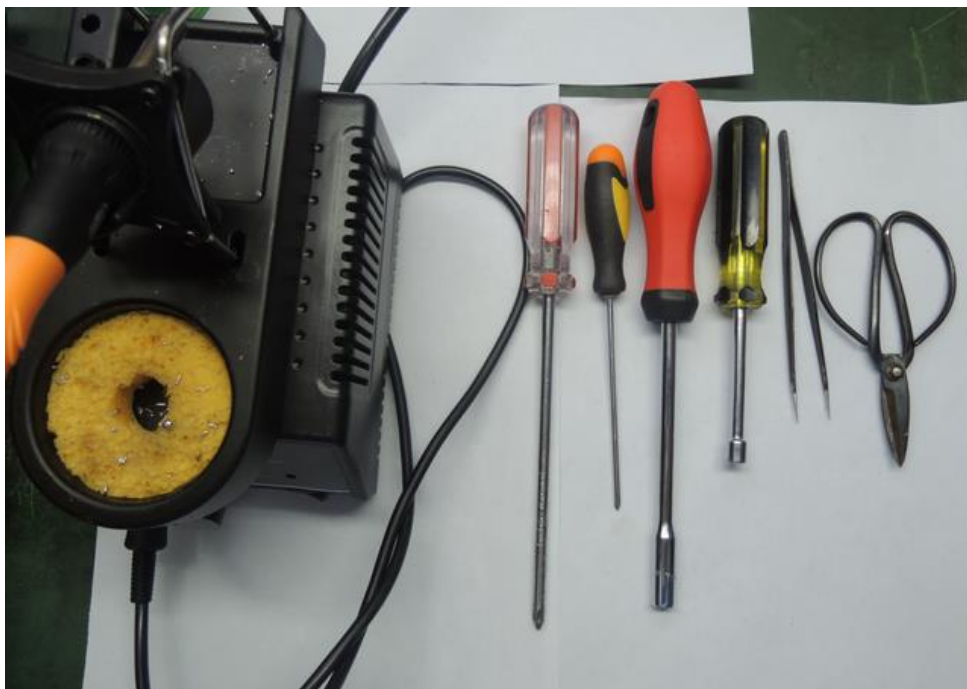


Как заменить датчик CIS

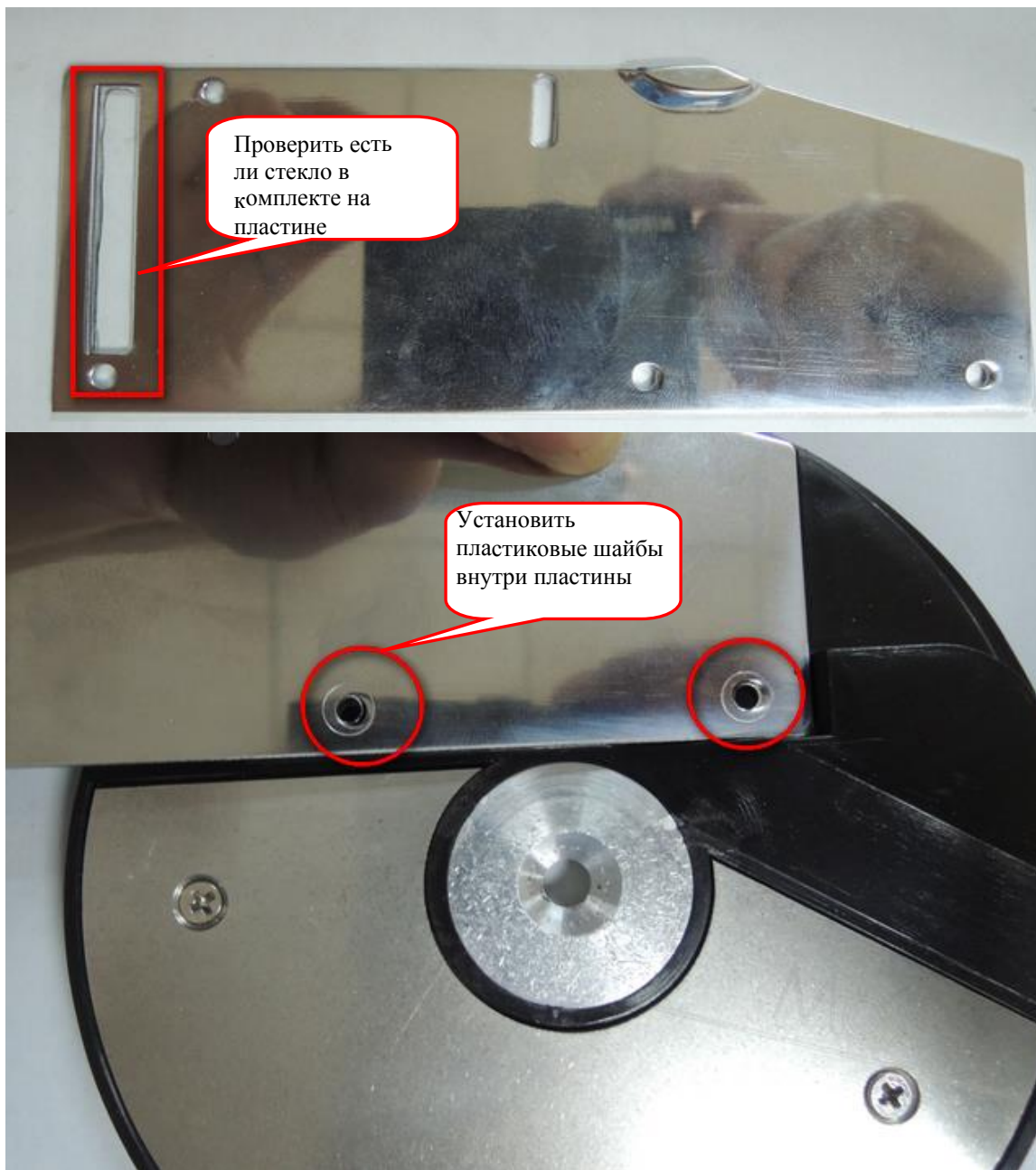
Инструменты:

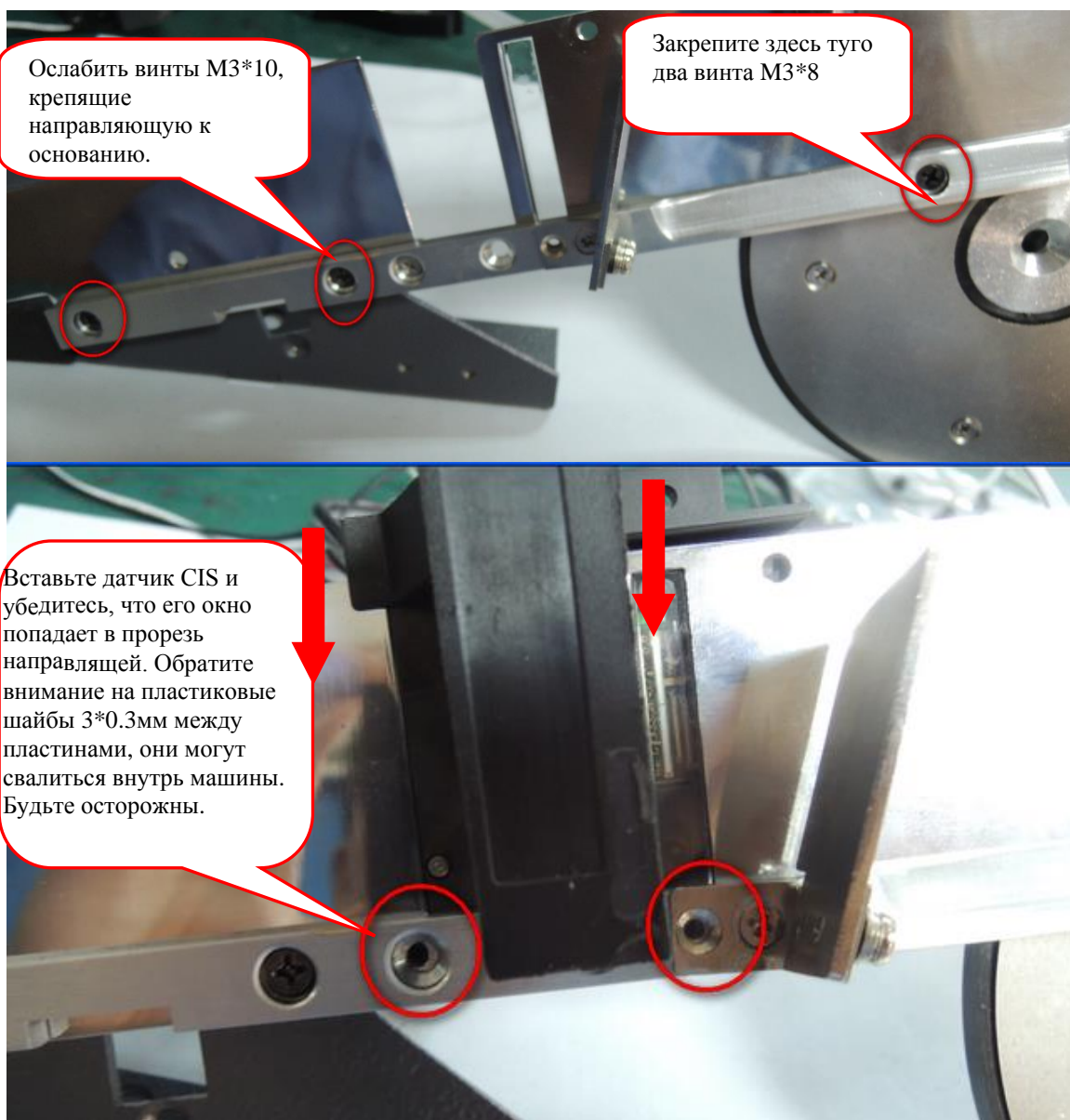
- 1) Крестовая отвертка Phillips #3 200мм
- 2) Крестовая отвертка Phillips #5 250мм
- 3) Пинцет
- 4) Бокорезы
- 5) Торцевой ключ#7
- 6) Торцевой ключ#6
- 7) Паяльник

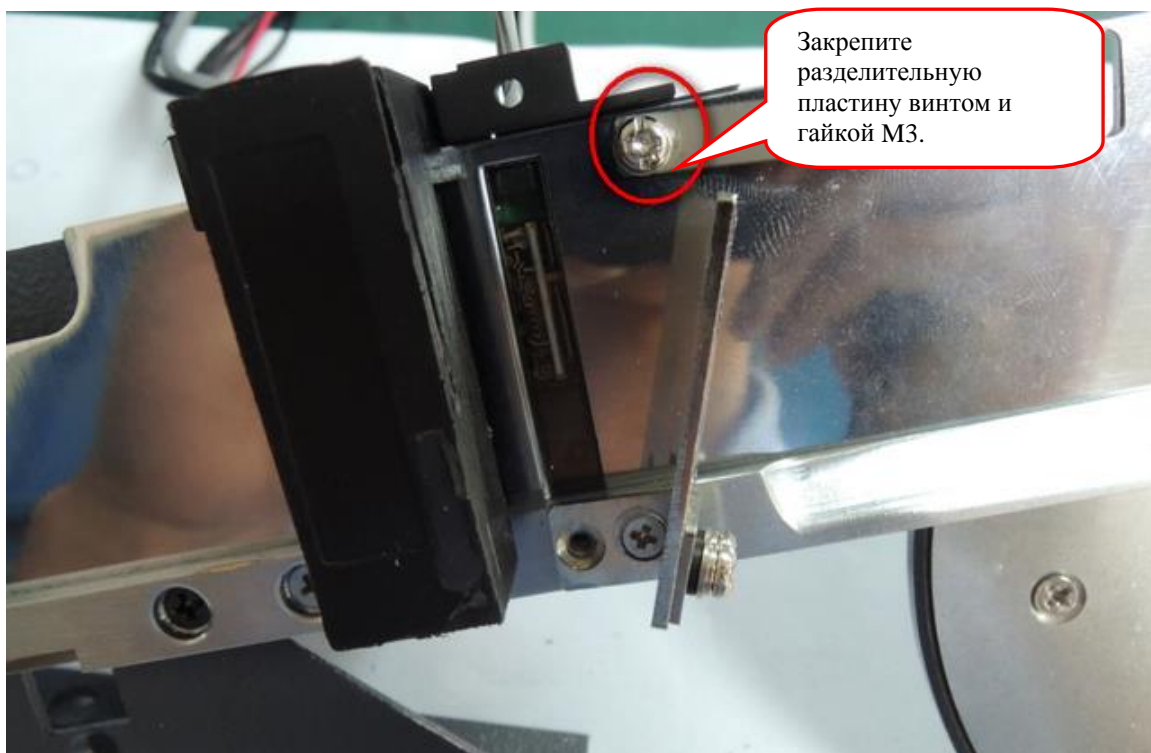
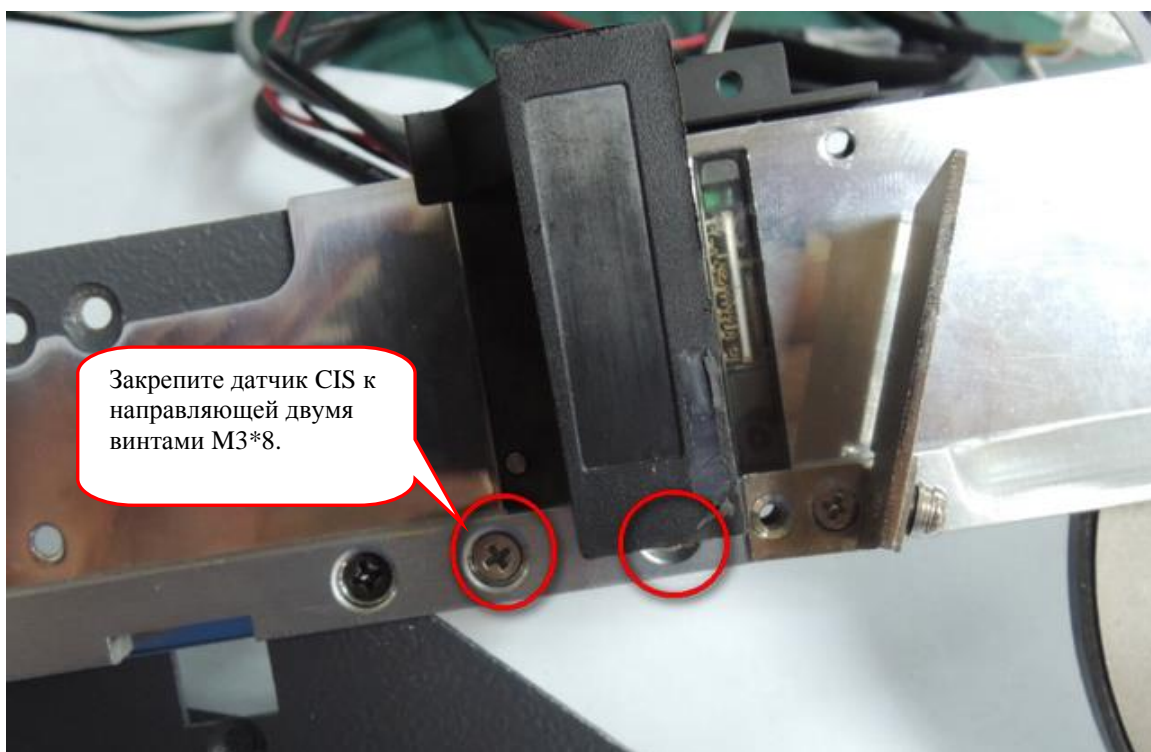


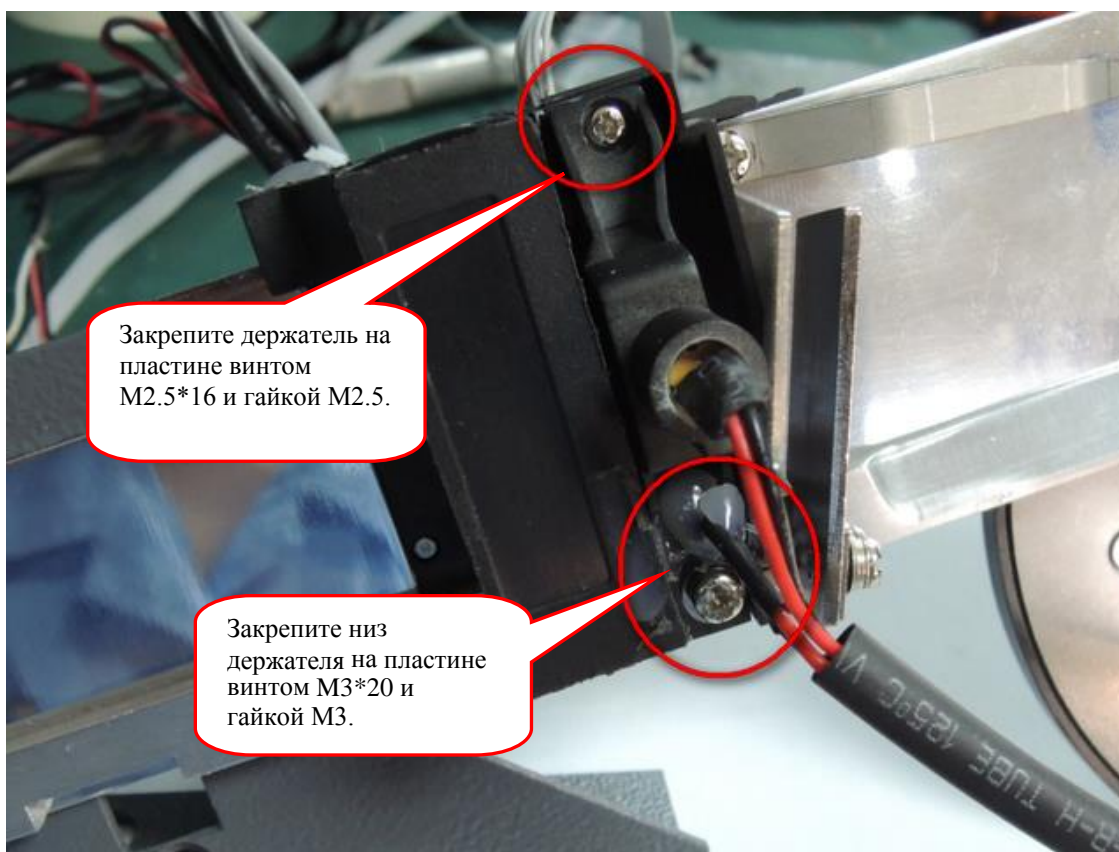
Процесс разборки такой же как с датчиком

сплава. Как установить датчик CIS,









После установки припаяйте кабель датчика сплава на плату AD и присоедините кабель CIS, кабель ИК-диода, кабель питания и 7-ми жильный кабель соответственно.

